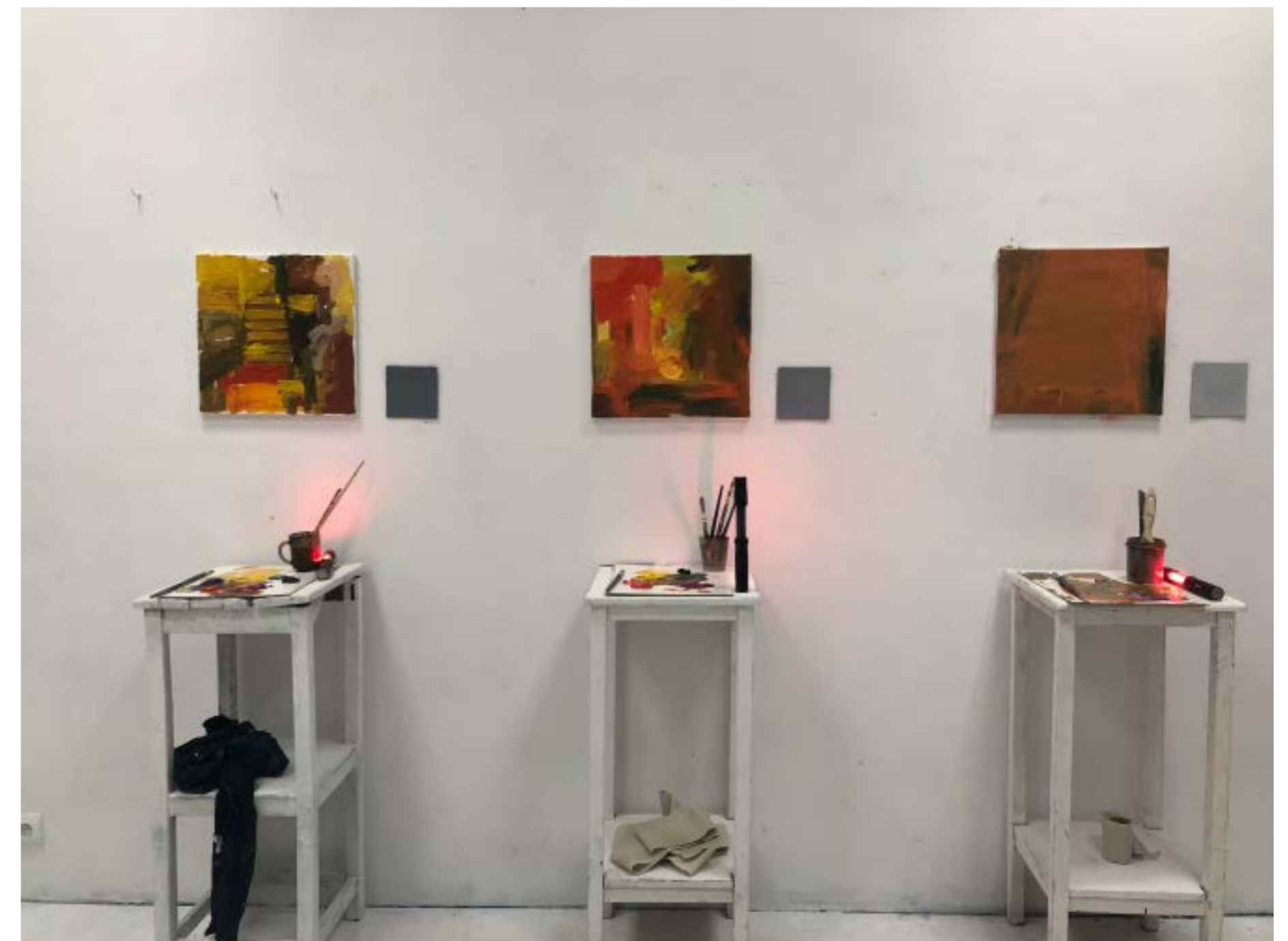
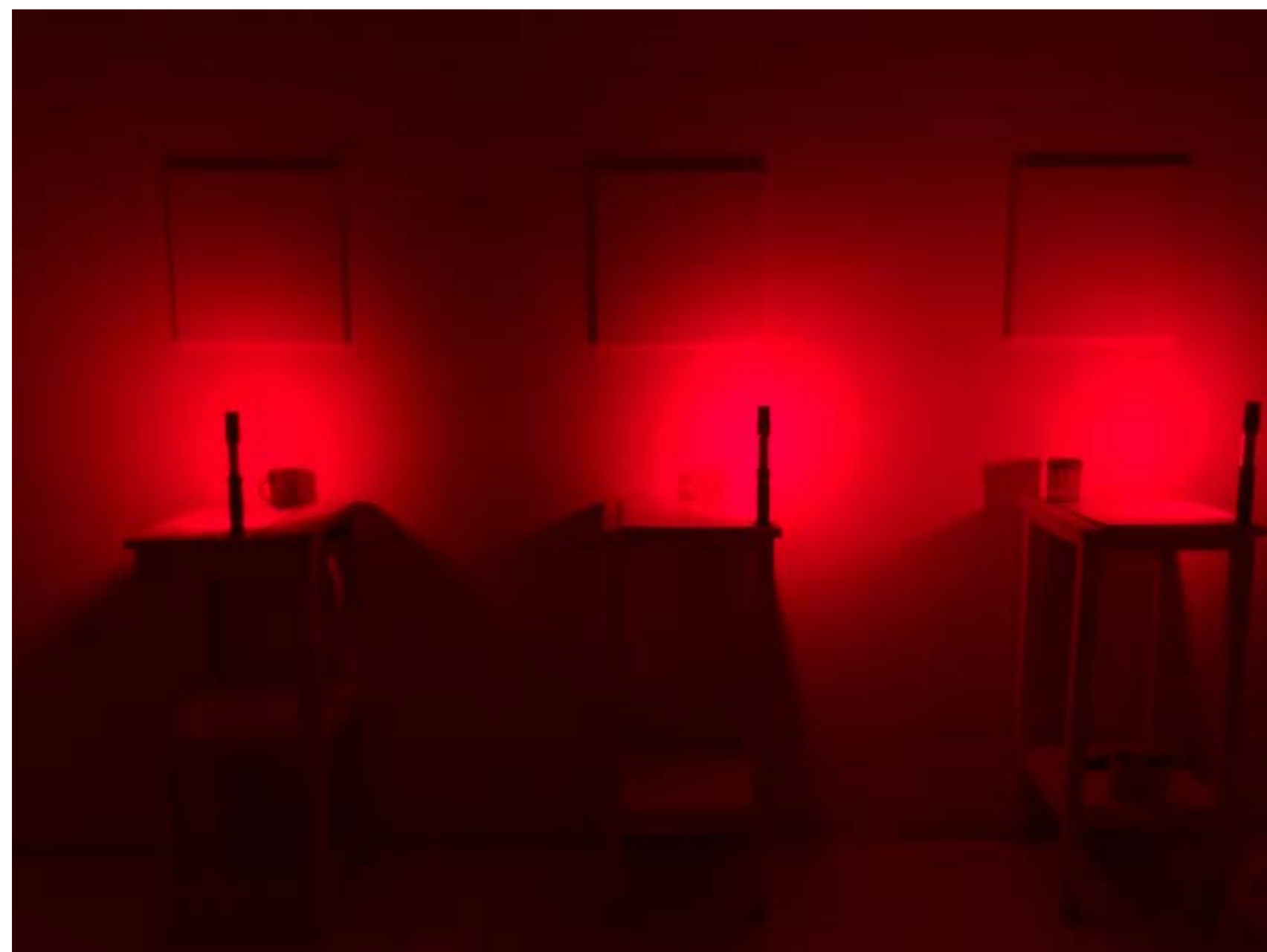
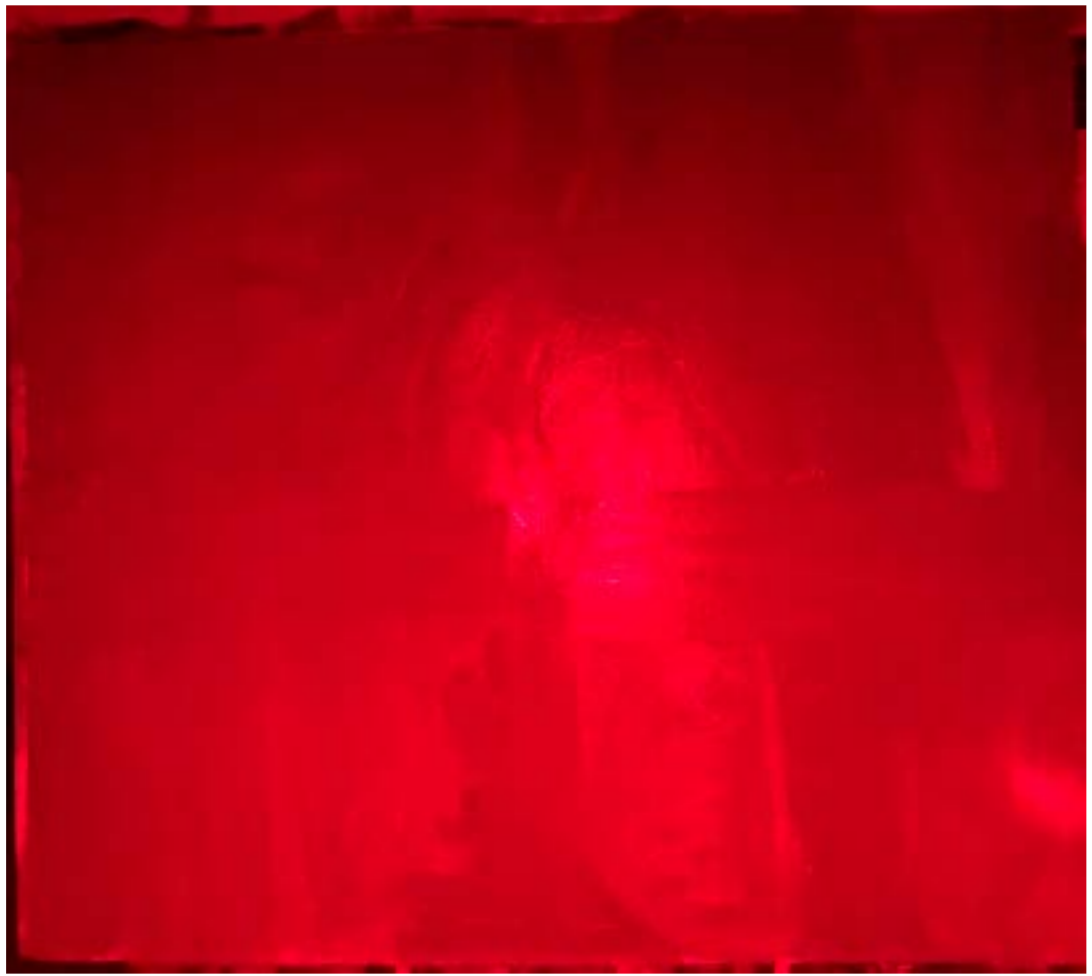




01_Odcienie szarości - przypadkowość wyboru barwy
poprzez ograniczenie zmysłu





02_Działanie w obrębie barwy. Wykluczenie kształtu jako czynnika prowokującego kompozycję obrazu



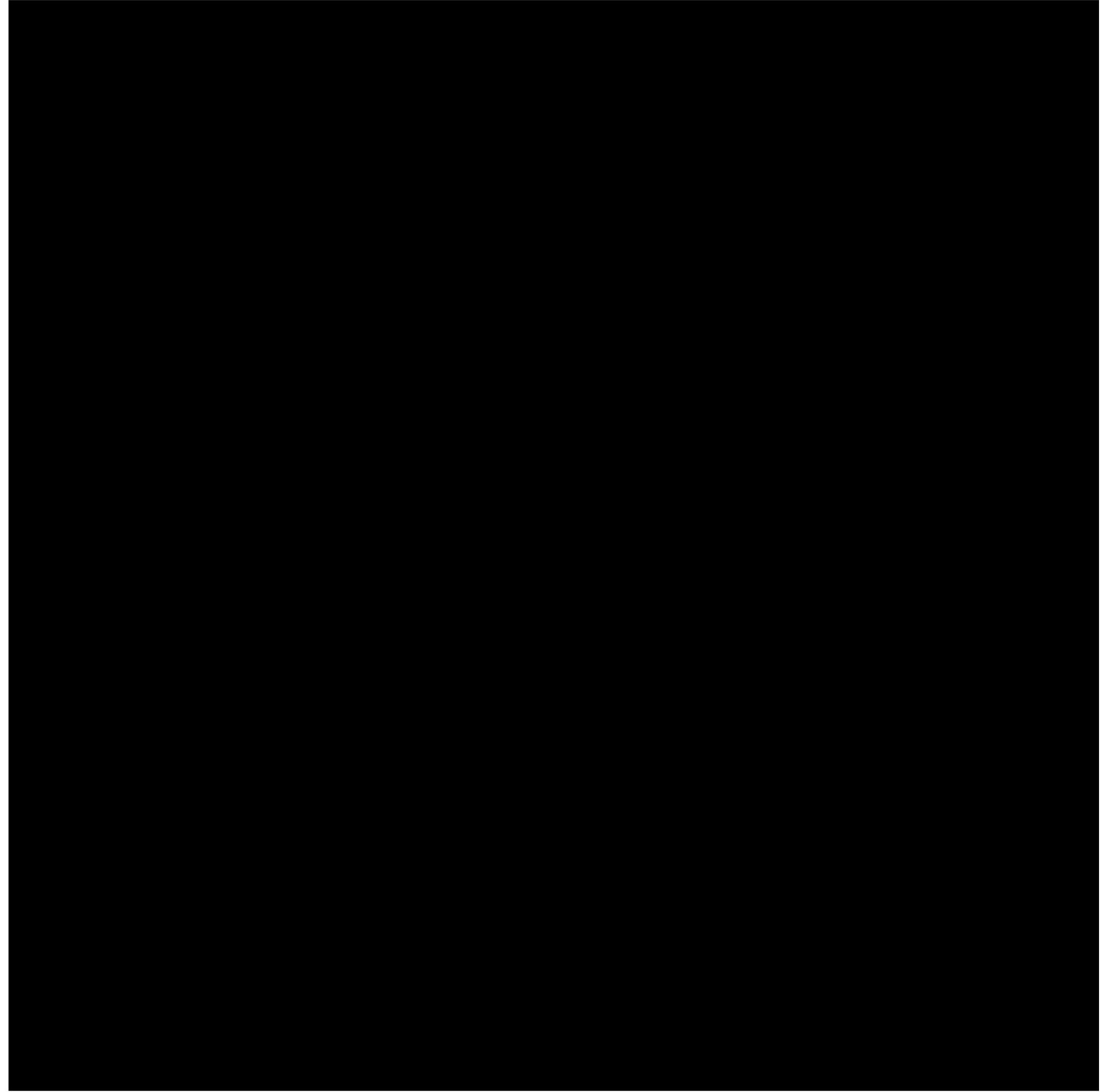
Channel I cyan, 140x140, olej na płótnie



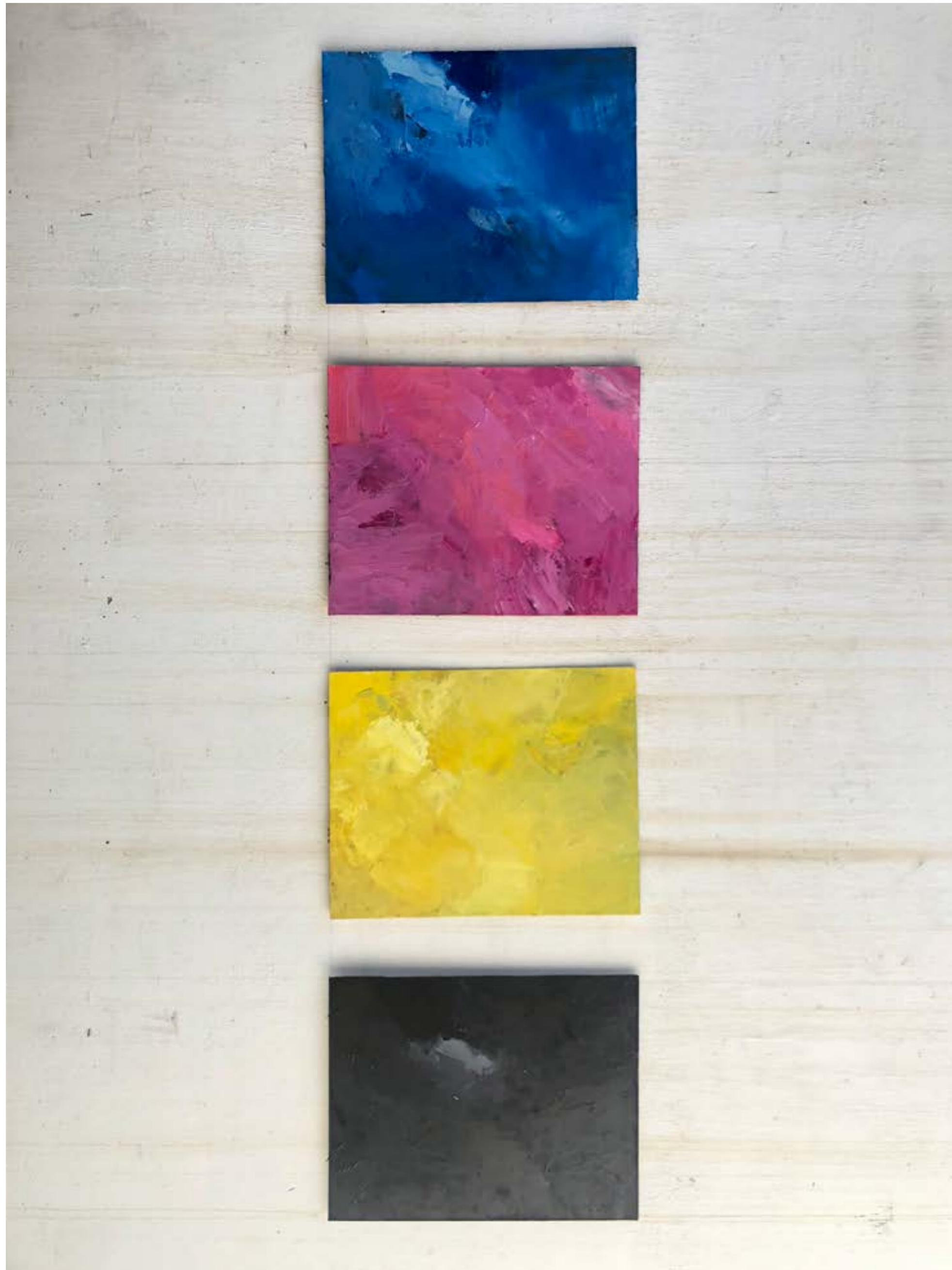
Channel II magenta, 140x140, olej na płótnie



Channel III yellow, 140x140, olej na płótnie



Channel IV (kwadrat zastępczy), jeszcze nad nim pracuję - wkrótce zasili ten szereg :)



C M Y K, olej na tekturach (x4), 40x50cm

translacja języka kolorystycznego_failed rasters



gestural cmyk, 80x80cm, olej na płótnie



cmyk texture, 50x40cm, olej na tekturze

04_znalezione/zreinpretowane_zapis procesu

pytania pomocnicze:

Gdzie znajduje się granica pomiędzy ludzką intencją do czynienia rzeczy tym czym są? Jak łatwo im przypisać status, nazwę, skatalogować? Ile ludzkiej ingerencji trzeba by stworzyć obraz. Jeśli „obraz” jest zapisem procesu, to ile dzieli go od „produktu”? Czy jeśli „obraz” powstały w wyniku syntezy „rzeczy” oraz naszej ingerencji, nie mógłby mieć innej natury, nadal jest obrazem czy modyfikacją, półproduktem? Stanowi o tym nasza ingerencja czy historia lub natura obiektu, medium, przedmiotu ingerencji?



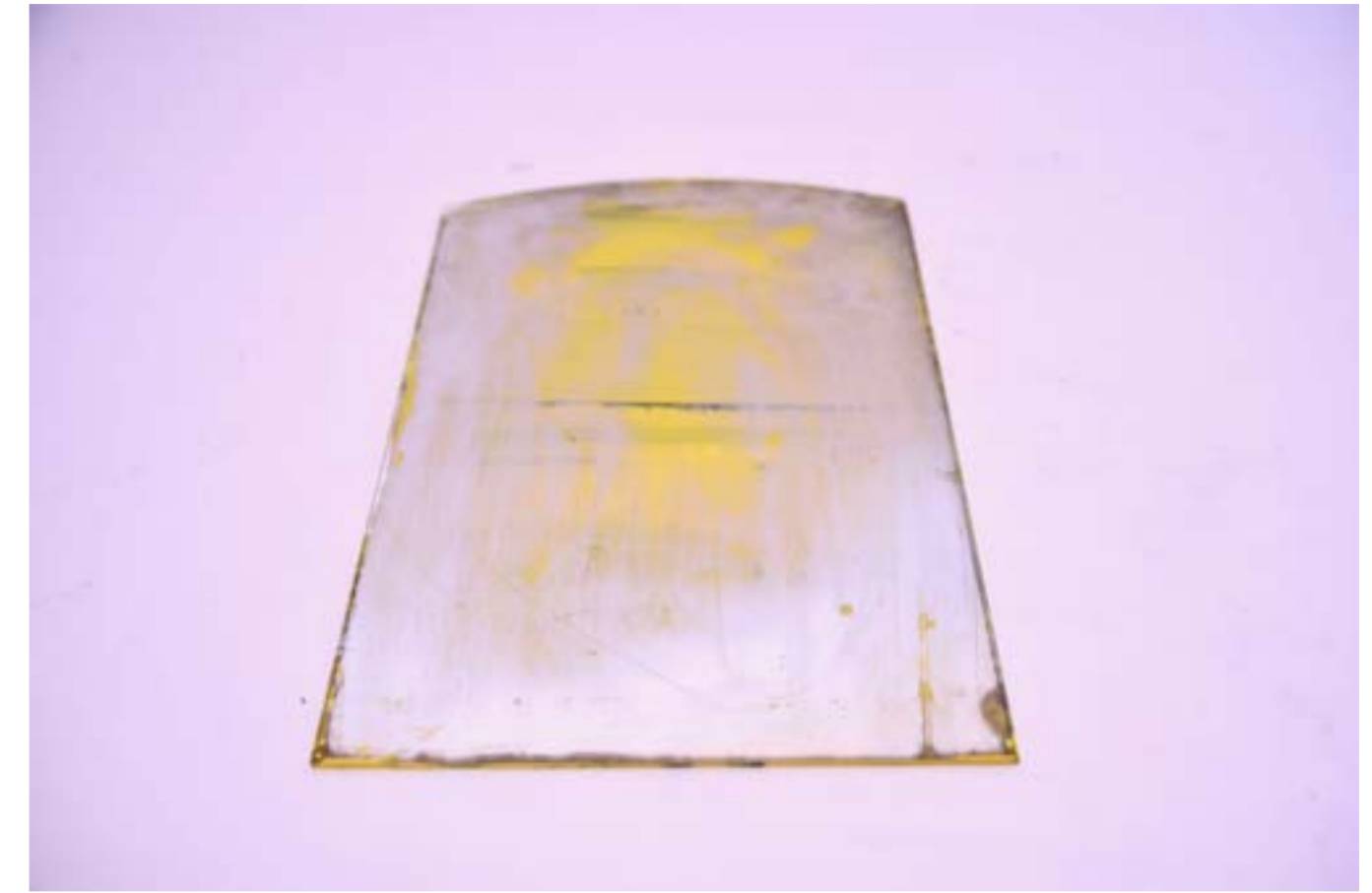
objekt I



objekt II



lustra



05_sterylizacja ingerencji



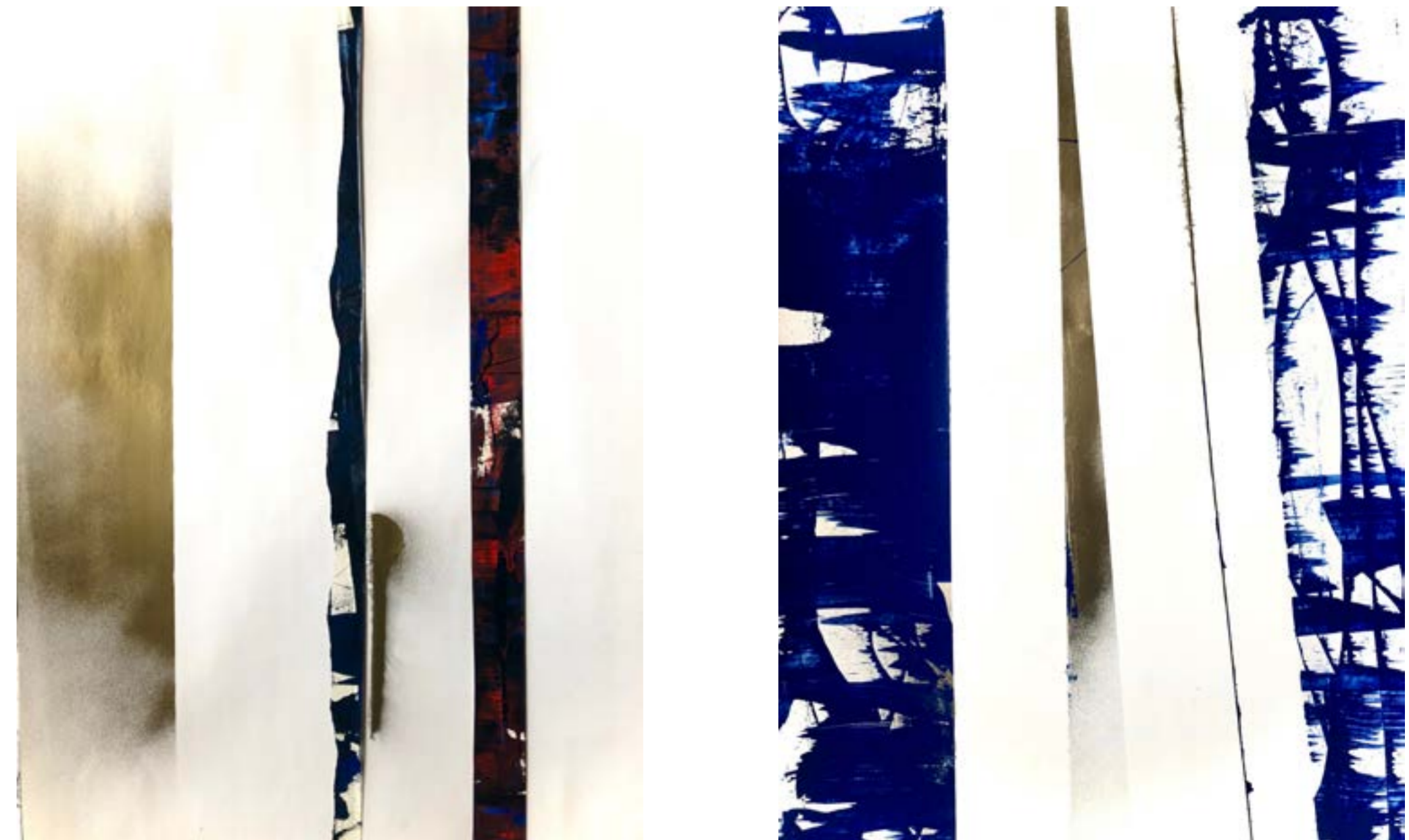
Panel, 30x120cm, plexi + media mieszane



Usunięcie z dzieła faktury malarzkiej poprzez umieszczenie jej za płaską, idealnie gładką warstwą szkła wywołuje zanik wrażenia ludzkiej ingerencji w fizyczną postać obrazu. Widoczny ślad gestu, ruchu, procesu, zostaje poddany wątpliwości poprzez brak wiarytelności widza - tak jak reprodukcje lub kopie.



06_malarstwo procesowe_szereg powtarzalnych sekwencji w procesie powstawania obrazu



powtarzalne, 100x70, media mieszane

07_meta-obraz_zakneblowane/wymazane



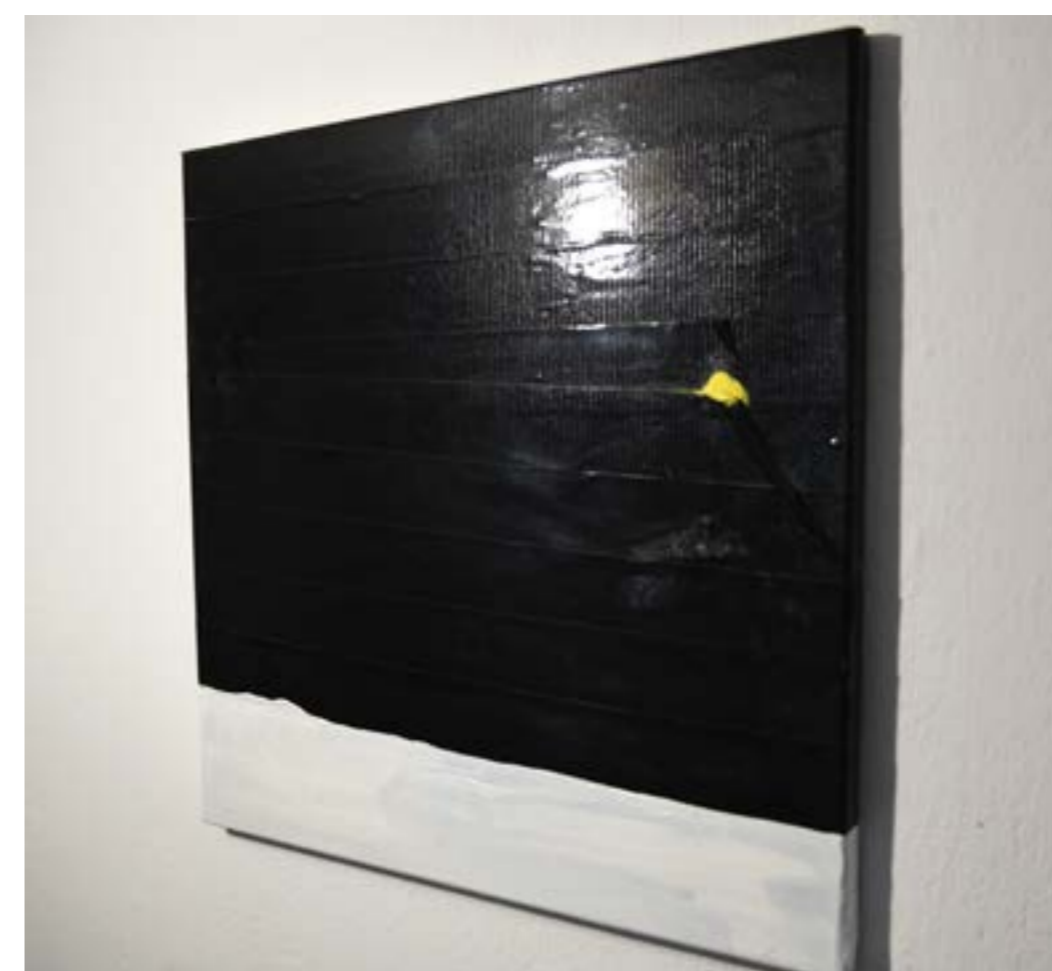
wyciszone, 80x80cm, gafer + płótno



wyciek, 80x80cm, gafer+ akryl + płótno



maska, 80x80cm, gafer+ akryl + płótno



Sugestia tego czym rzeczywistość była przed korekcją lub czym byłaby gdyby mogła ekspresyjnie wyrazić siebie. Rzeczywistość post-poprawkowa nie potrafi zataić tego, na czym jest zbudowana - w swojej poprawnej formie jest odzwierciedleniem niedoskonałości którą zastępuje.

