

# XVII Pracownia Rysunku

dr hab. Tomasz Bukowski prof. UAP

dr Anna Kołacka ad.

# Program pracowni

*Czy sztuka współczesna powinna przede wszystkim wyrażać wszelkie aspekty życia? Tak i nie. To, że sztuka musi wyrażać przede wszystkim socjologiczne teorie, przedstawiać potęgę człowieka w kosmosie, robotnika w fabryce i tłumy na ulicy, wydaje mi się dziecinnie naiwne. Wszystko to co ma związek z człowiekiem, należy do problemów współczesności. Jego praca, cierpienie, miłość. Nam, artystom, pozostaje tylko znalezienie odpowiedniego wyrazu. Im lepiej ktoś zrozumie znaczenie tego, tym piękniejsze stworzy dzieło sztuki.*

Alberto Giacometti

*Zawsze i przede wszystkim chodzi o to, by robić dobre malarstwo tradycyjne-trzeba to sobie powtarzać co rano-zrywając jednocześnie z całą tradycją.*

Nicolas de Stael

*W pewnej chwili życia spływa na człowieka świadomość, że wizja malarska świata otaczającego jest uwarunkowana stosunkiem do świata nie tylko malarskim, że ta wizja artysty, gdy się rodzi, jest i musi być samotna, że wyrazu, którego całe życie szukał, nikt mu już znaleźć nie pomoże-wtedy właśnie zdaje mu się, że zaczyna dopiero malować.*

Józef Czapski

Rysunek jako doświadczanie świata.

Wydaje się że pierwsze jest doznanie wzrokowe. Z niego może zrodzić się refleksja nad światem, która bywa determinowana przez wiele skomplikowanych i często nie do końca dających się wskazać czynników jak nasza osobowość, wspomnienia, doświadczenie...

Pragnąłbym, aby rysunek stawał się miejscem eksperymentu, poligonem doświadczalnym, miejscem sukcesów a także porażek, jakie w naturalny sposób towarzyszą procesowi twórczemu.

Rysunek jako forma wyrazu artystycznego może stać się pewnego rodzaju azylem czy ucieczką, może być się orężem do zmanifestowania siebie, swoich poglądów czy stosunku do świata.

# Tematy na rok akademicki 2019/20

**„Przetworzenie-interpretacja”/ „Witryna”  
temat obowiązkowy dla pierwszego roku.**

**„Przestrzeń konieczna...”**

**„Habitat”**

**„Nieco intymnie”**

**„Obsesja”**

**„Punkt(y) odniesienia”**

**„Od tego nie da się uciec”**

**„Elementy stałe”**

**„Obecność”**

**„C.D.N”**

**„Ślad”**

Studia powinny być początkiem odkrywania własnej tożsamości artystycznej.

Nie da się jej zbudować w próżni. Dlatego tak ważne jest, aby w trakcie studiowania nabywać umiejętności potrzebne do realizacji naszych zamierzeń artystycznych. Mają w tym pomóc sytuacje aranżowane w pracowni. Są one niejako punktem wyjścia dla rozwijania szeroko rozumianego warsztatu rysunkowego, uczą komponowania, dostrzegania relacji przestrzennych, obserwacji form światła i cienia, kształtowania poczucia formy.



**Alicja Barwacz**  
I rok, Architektura



100x70 cm, pastel na papierze

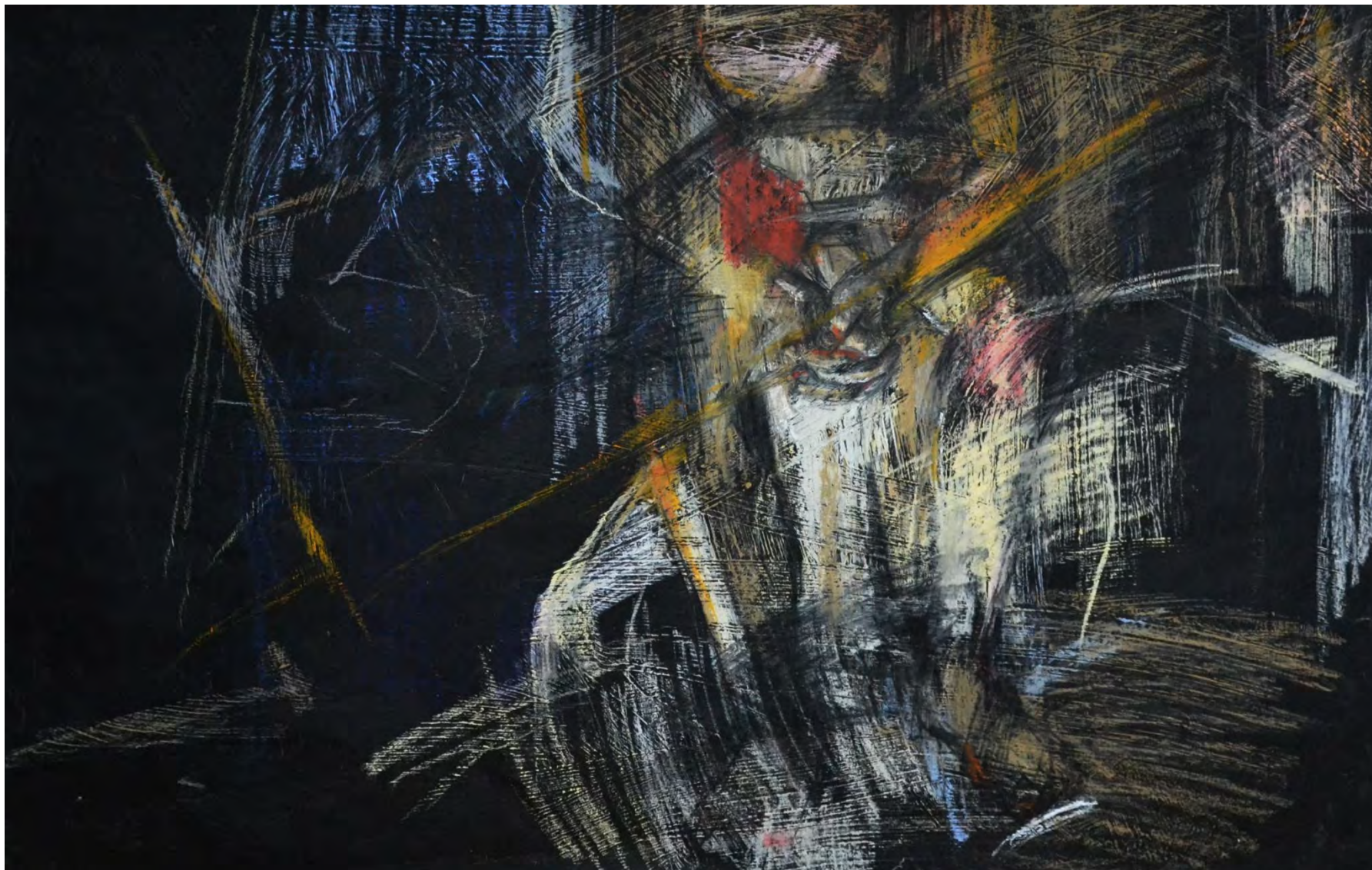
Aleksandra Bieszka

II rok, Architektura



100x55 cm, technika mieszana na papierze





60x100 cm, technika mieszana na papierze

# Oktawia Bogusz

I rok, Wzornictwo





50x30 cm, węgiel na papierze

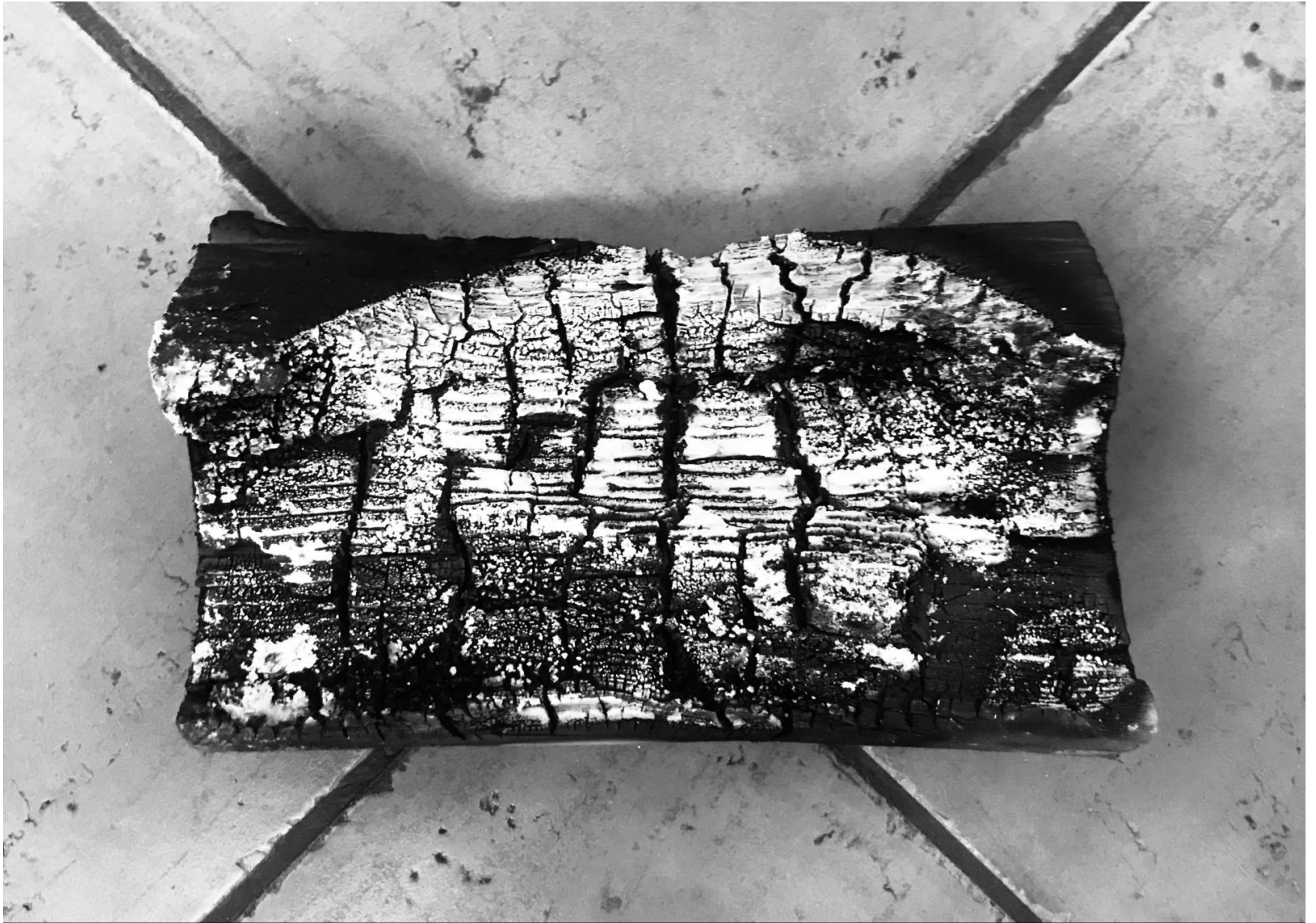


60x30 cm, węgiel, pastel na papierze





50x30 cm, węgiel, pastel na papierze



fotografia cyfrowa

# Maria Broniewska

II rok, Grafika





kolaż cyfrowy





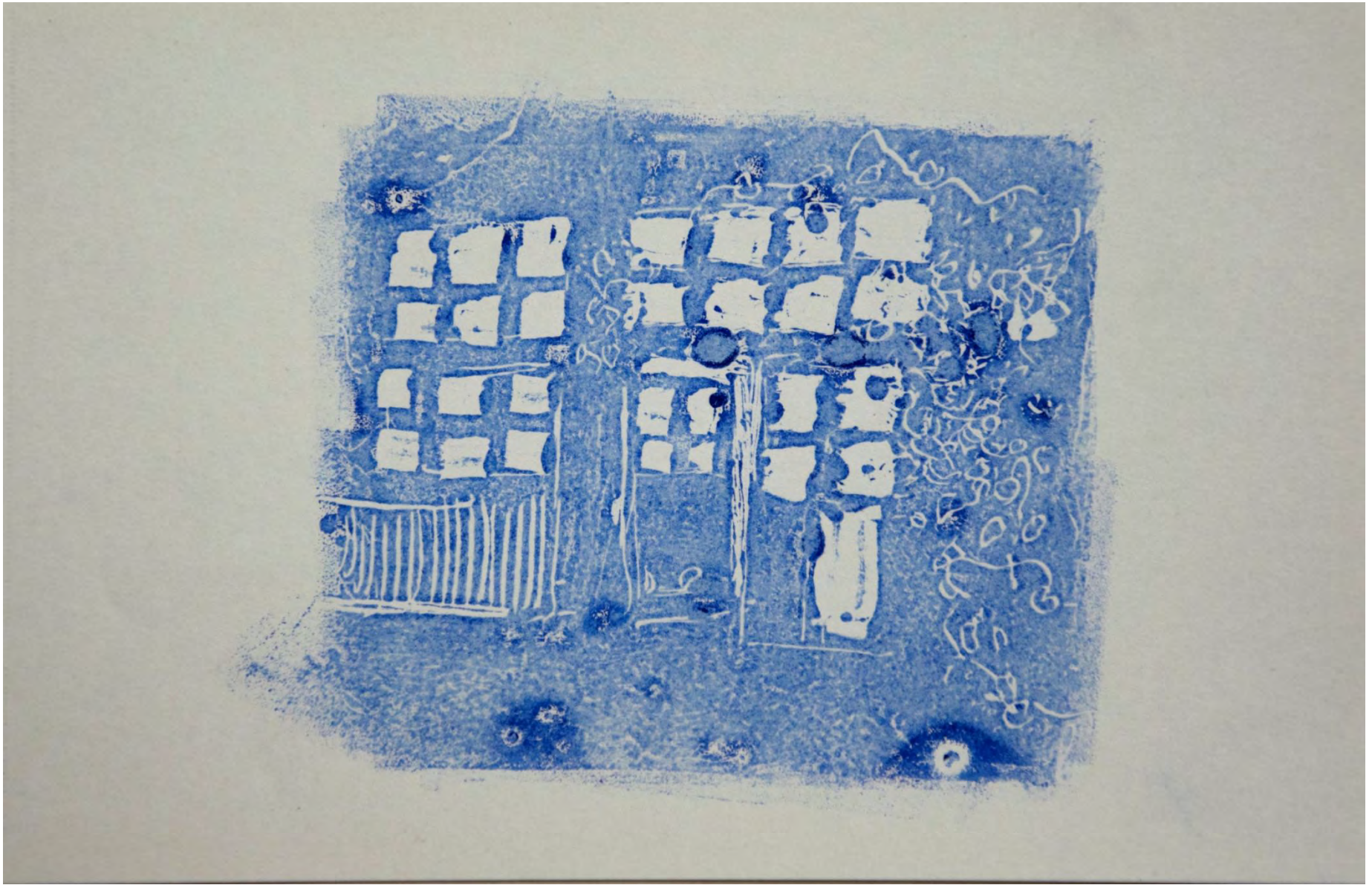
Maria Broniewska, 30x30 cm, tempera na piance





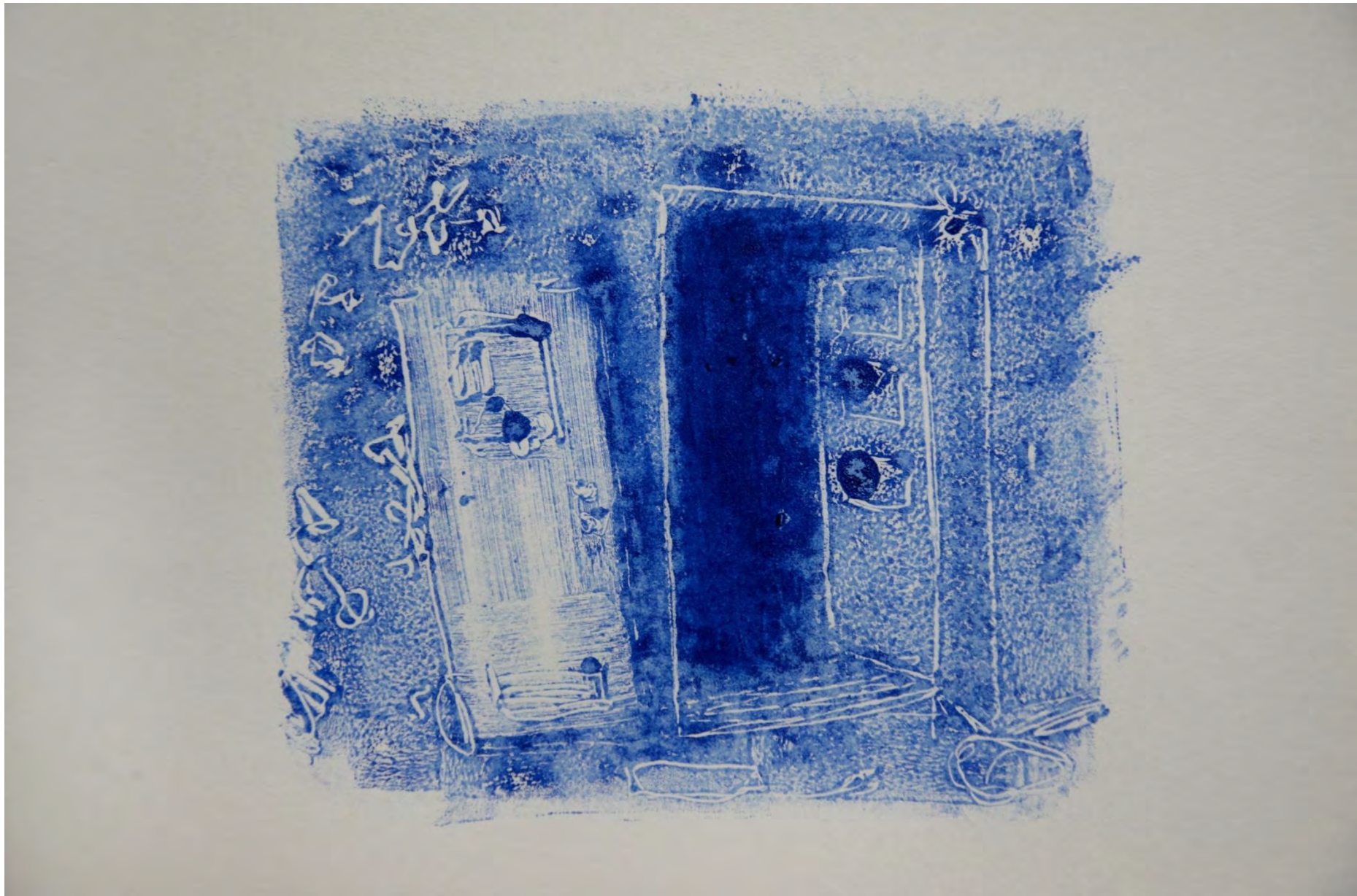
*Wiktorówka, 14x22 cm, monotypia*





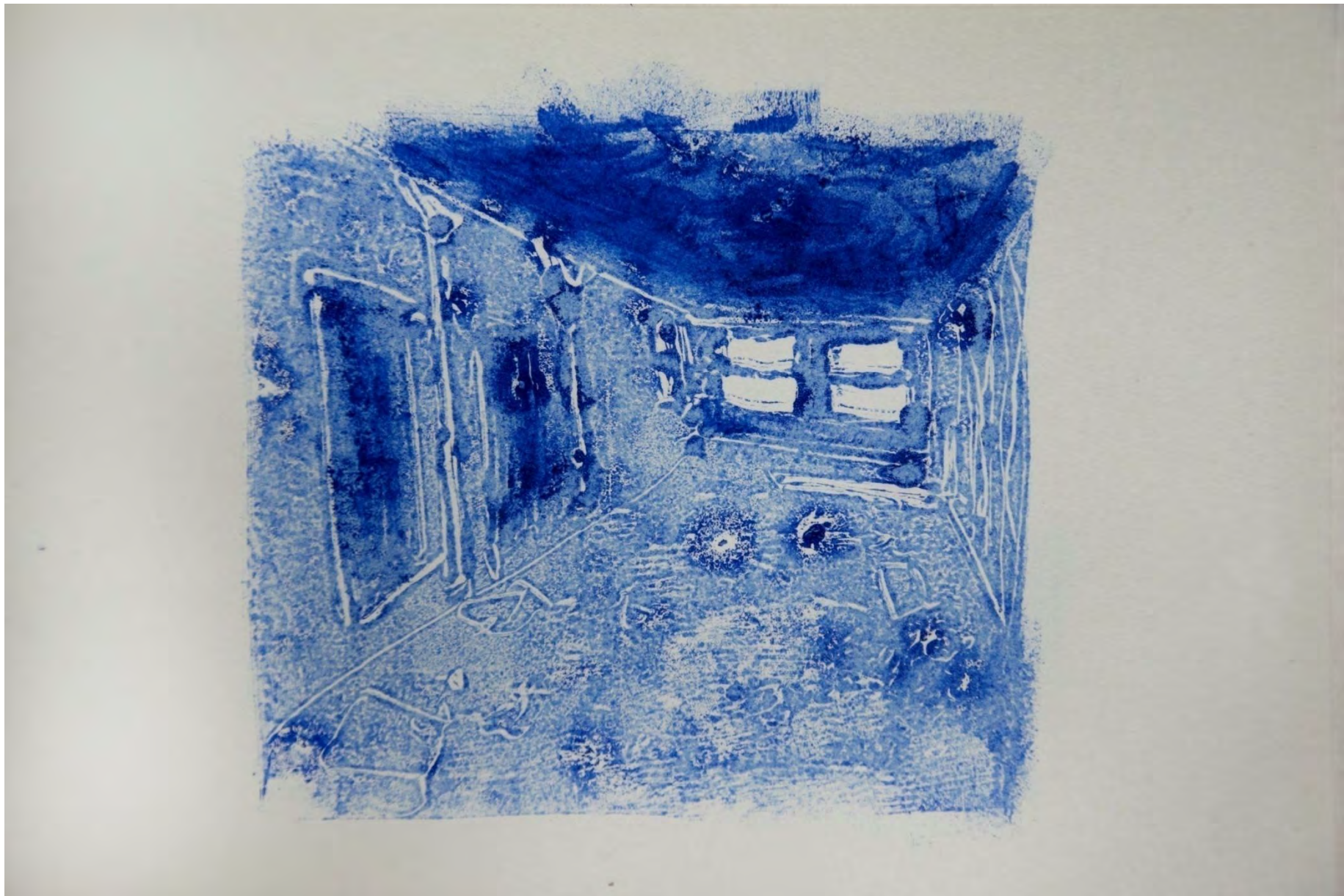
*Wiktorówka, 14x22 cm, monotypia*





*Wiktorówka, 14x22 cm, monotypia*





*Wiktorówka, 14x22 cm, monotypia*





*Wiktorówka*, 30x42 cm, tempera na papierze



*Wiktorówka, 14x22 cm, monotypia*





*Wiktoria*, 30x42 cm, tempera i węgiel na papierze



*Wiktorówka*, 30x42 cm, tempera i węgiel na papierze

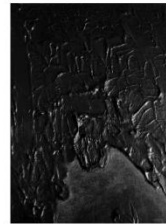
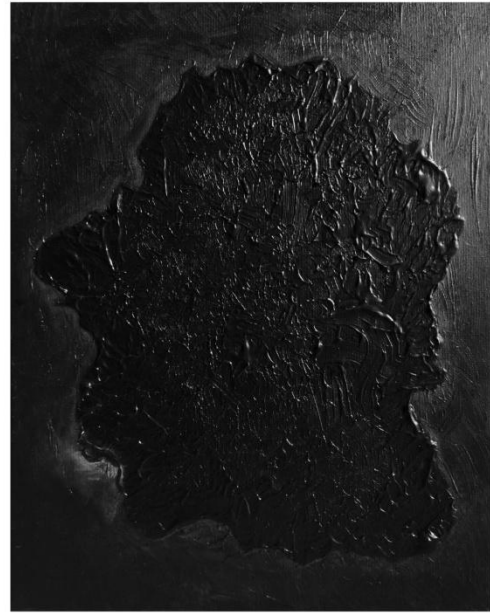
**Dominik Buchting**  
II rok, Architektura



140x70 cm, akryl, węgiel na papierze

**Emilia Cholewa**  
II rok, Architektura





ok. 100x100 cm, akryl na płótnie



100x70 cm, węgiewł, akryl na papierze

**Julia Chrostek**  
I rok, Architektura





35x30 cm, węgiel na papierze

**Paula Czerniecka**

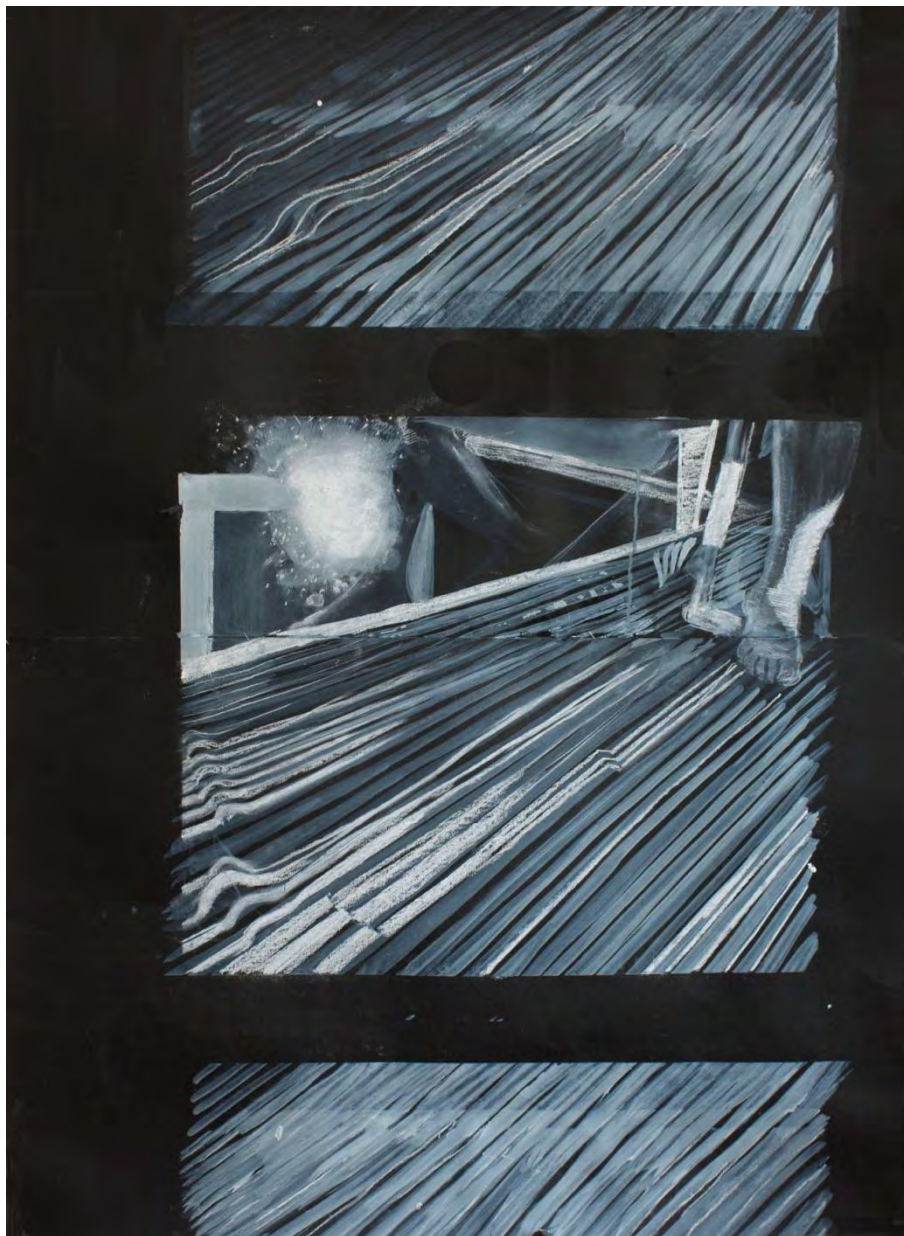
I rok mgr, Design krajobrazu



70x50 cm, technika mieszana

**Julianna Heimann**  
III rok, Wzornictwo





134x100 cm, akryl na papierze



**Martyna Jagodzińska**  
III rok, Wzornictwo



179x100 cm, tusz na papierze



158x100 cm, tusz na papierze



**Klaudia Janikowska**

I rok mgr, Projektowanie mebla



100x70 cm, węgiel na papierze



100x70 cm, węgiel na papierze





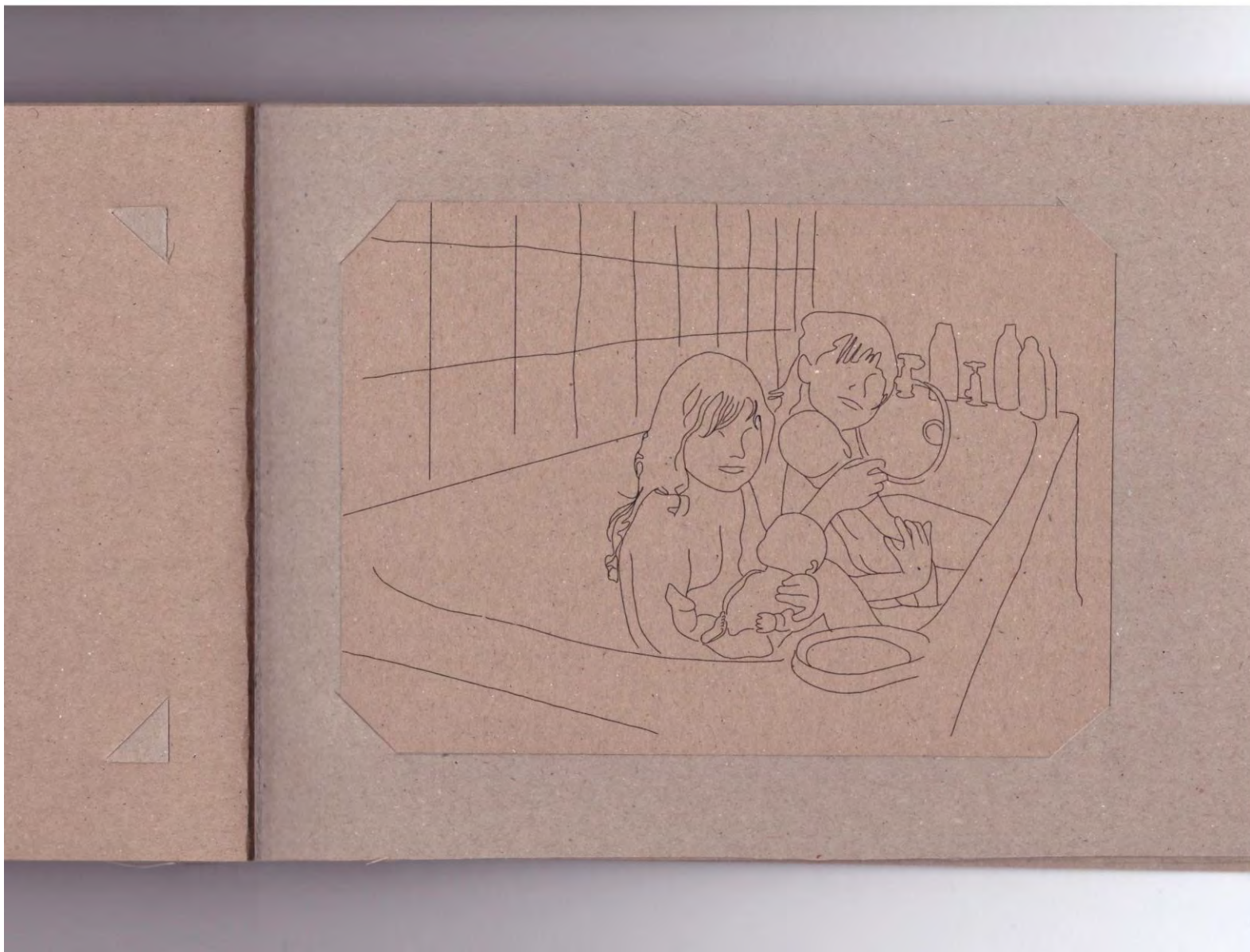
42x29,7 cm, technika mieszana

**Kornelia Janowska**  
III rok, Wzornictwo



*Album rodzinny - strona 1, pisak na papierze*





*Album rodzinny - strona 2, pisak na papierze*



*Album rodzinny - strona 3, pisak na papierze*





*Album rodzinny - strona 4, pisak na papierze*



**Zuzanna Kłos**

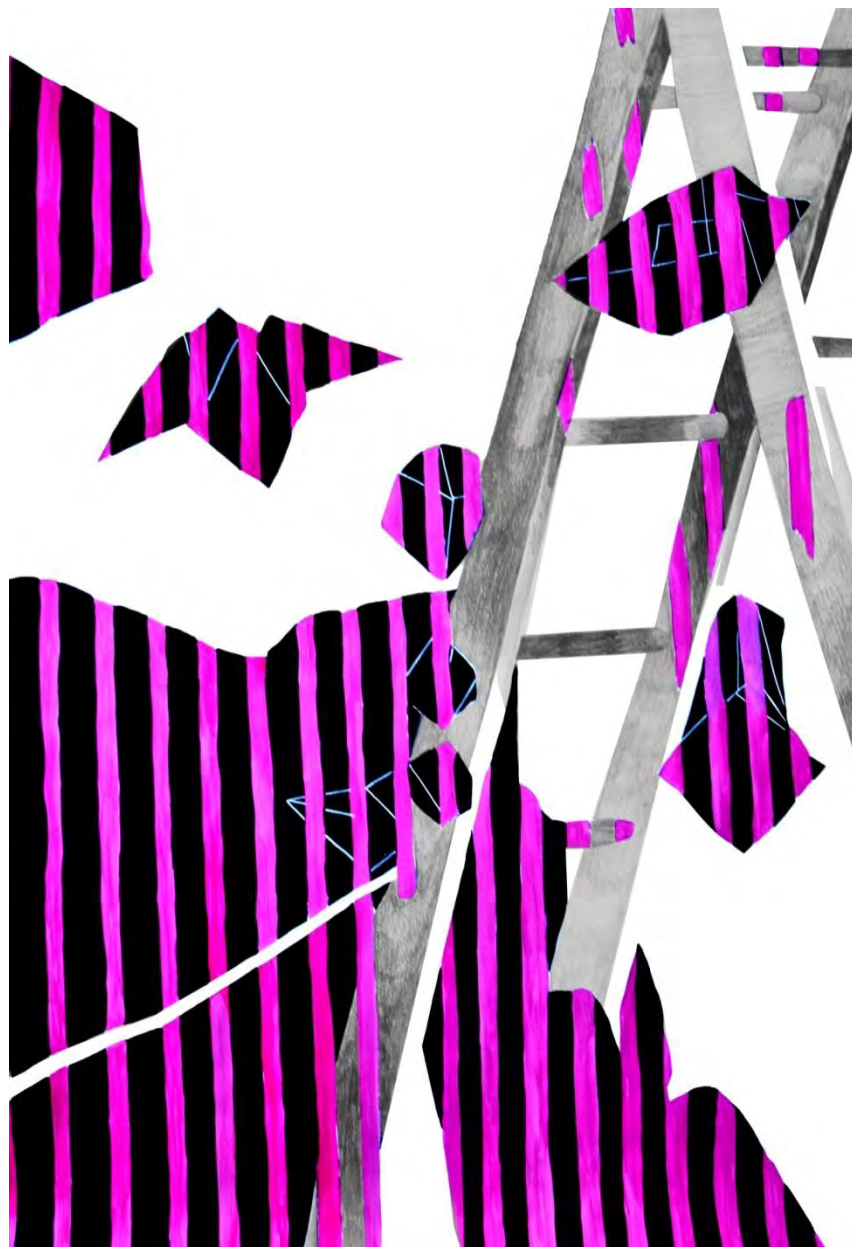
I rok mgr, Architektura



140x100 cm, węgiel i akryl na papierze

**Hanna Kossakowska**  
II rok, Wzornictwo

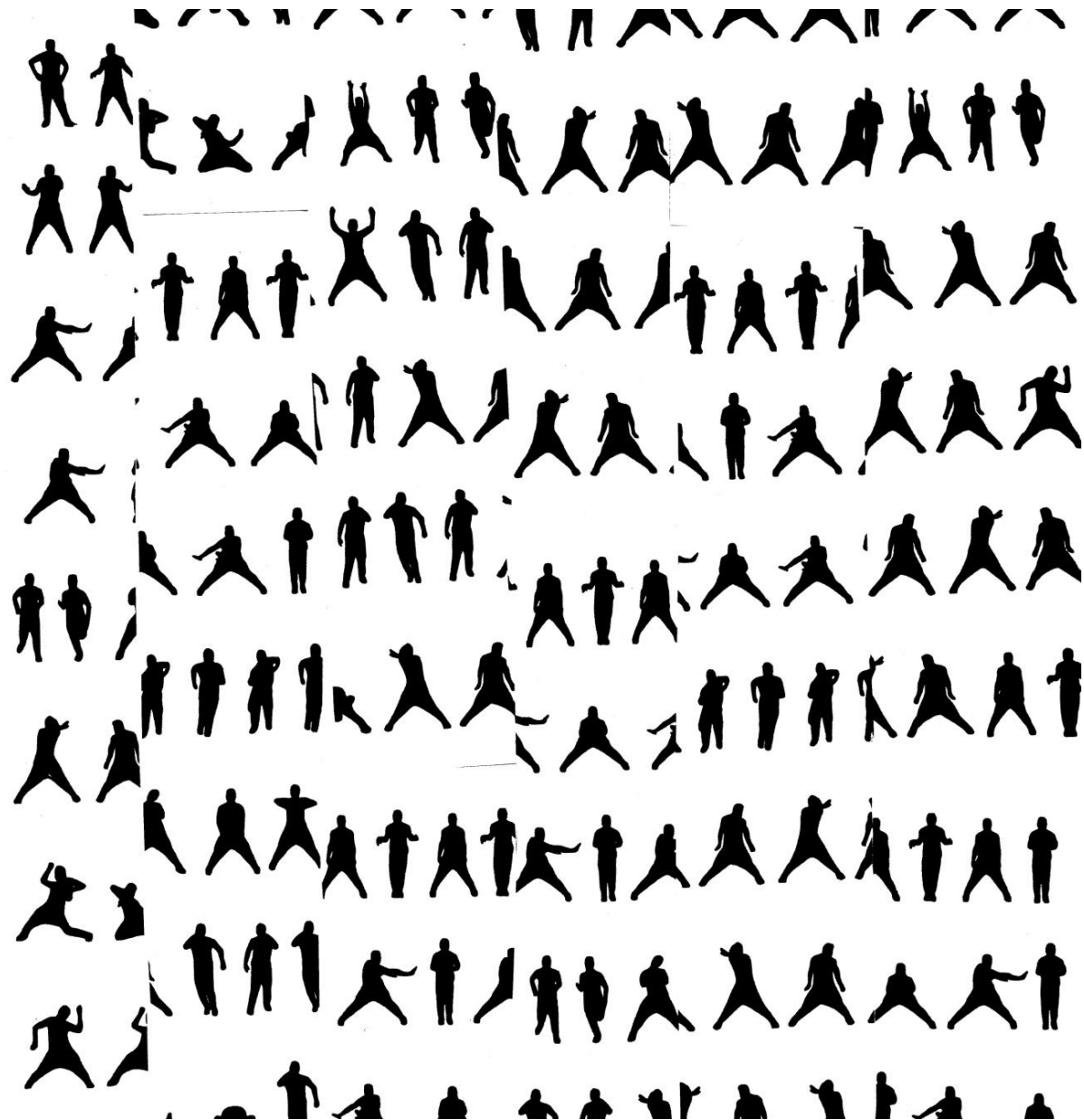




100x70 cm, akryl i ołówek na papierze

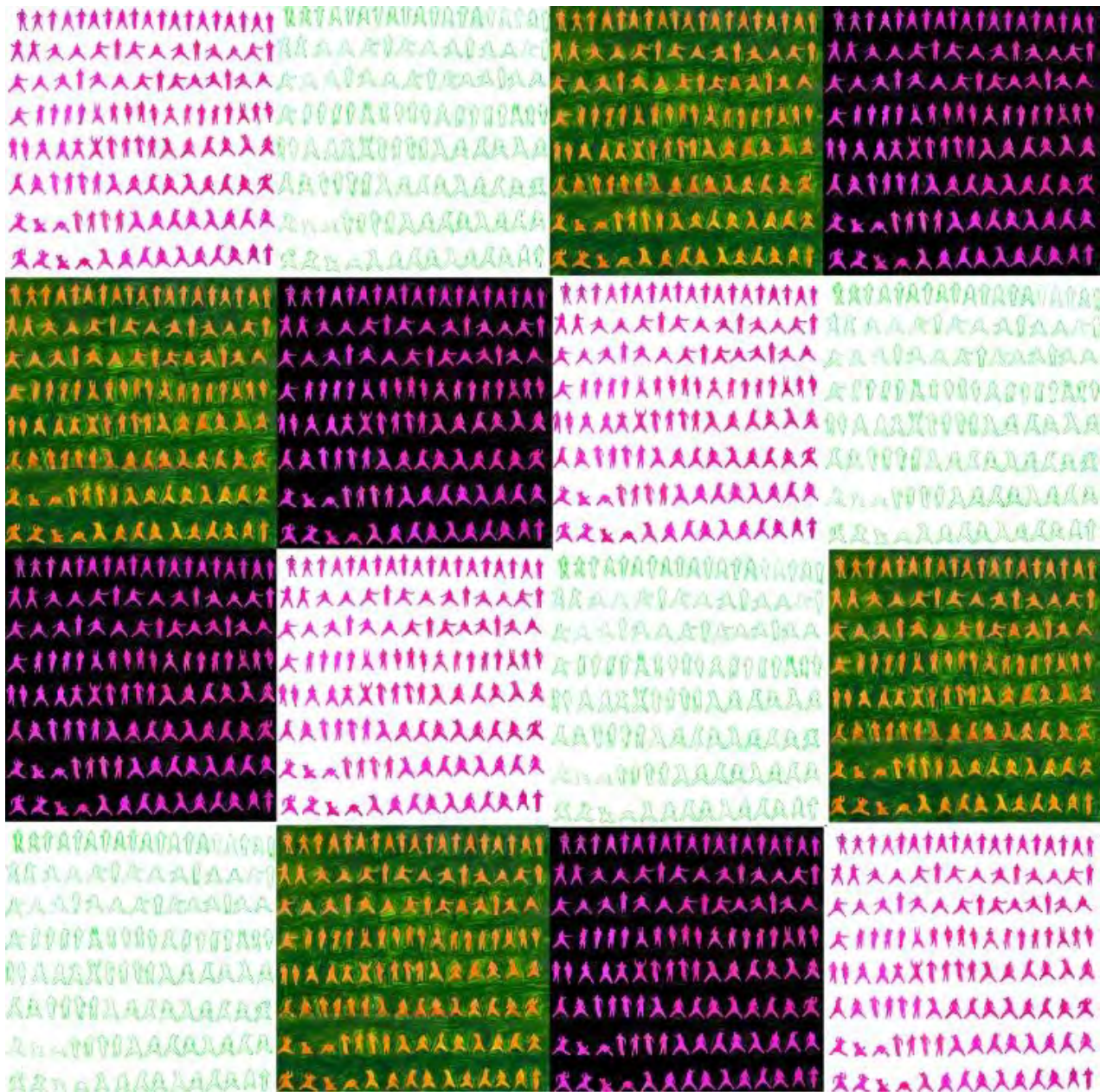


*Przetworzenie/Interpretacja, 300 cmx210 cm, akryl na papierze*



Toxic, kolaż cyfrowy



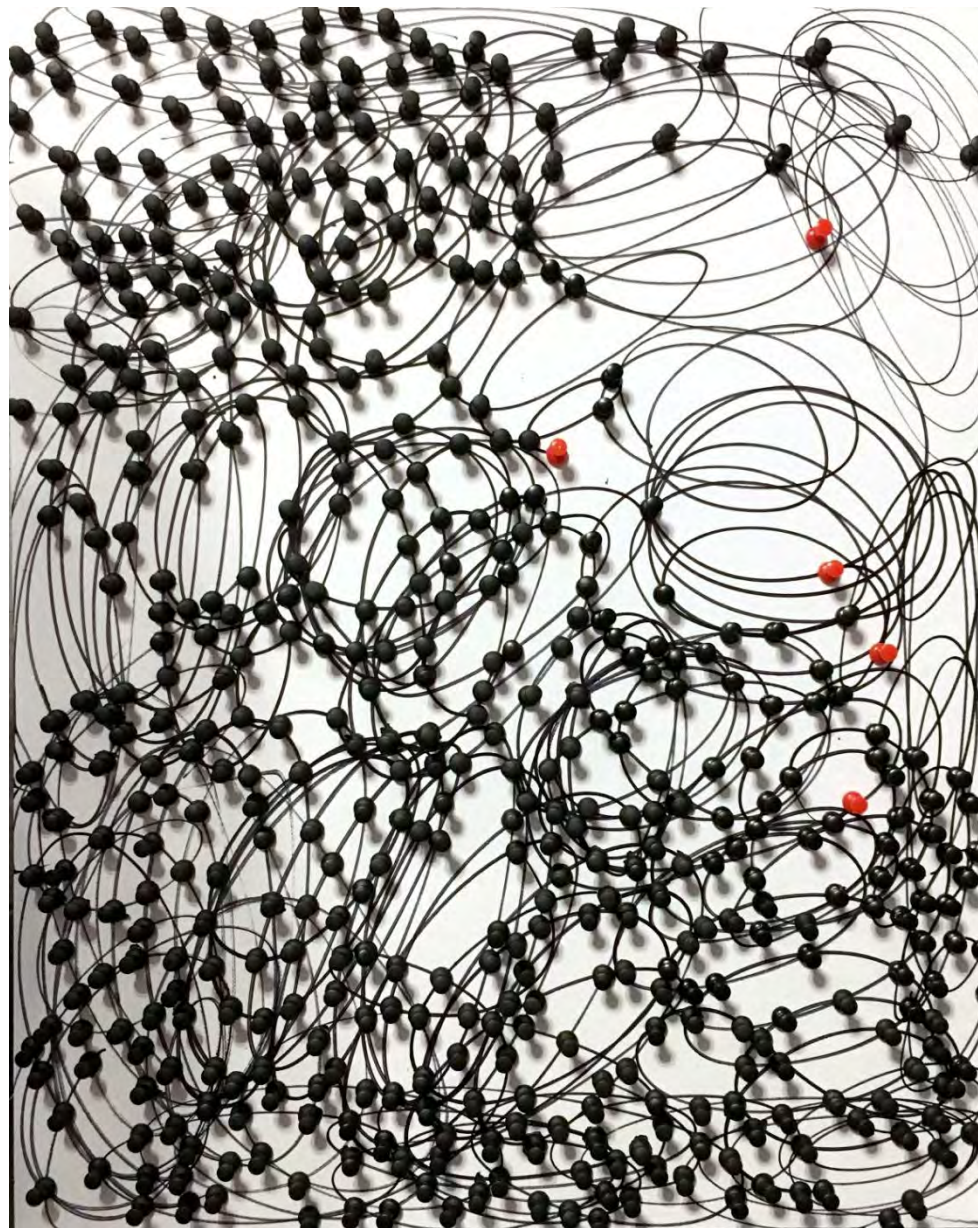


Toxic, technika mieszana

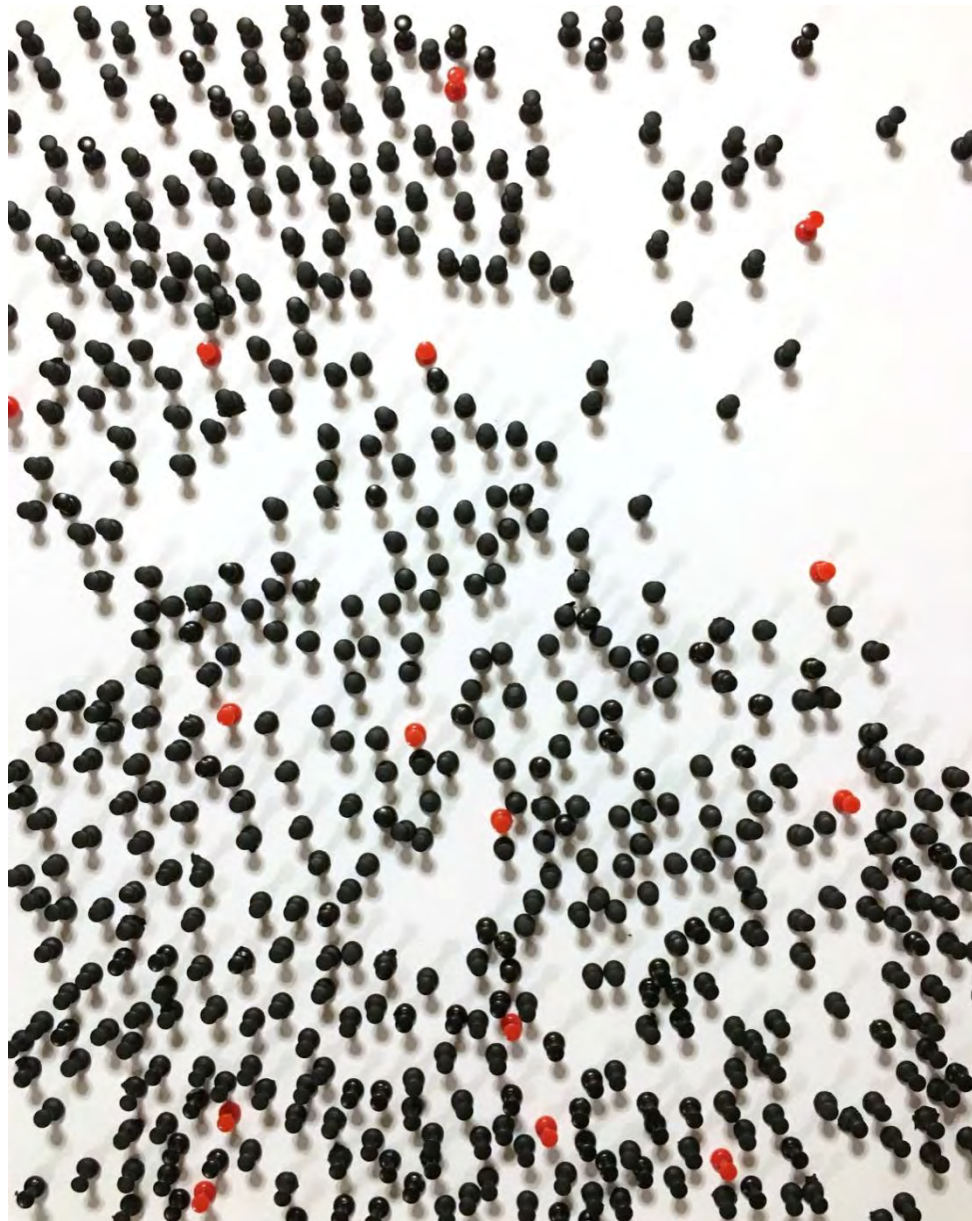


**Aleksandra Kubińska**  
I rok mgr, Wzornictwo



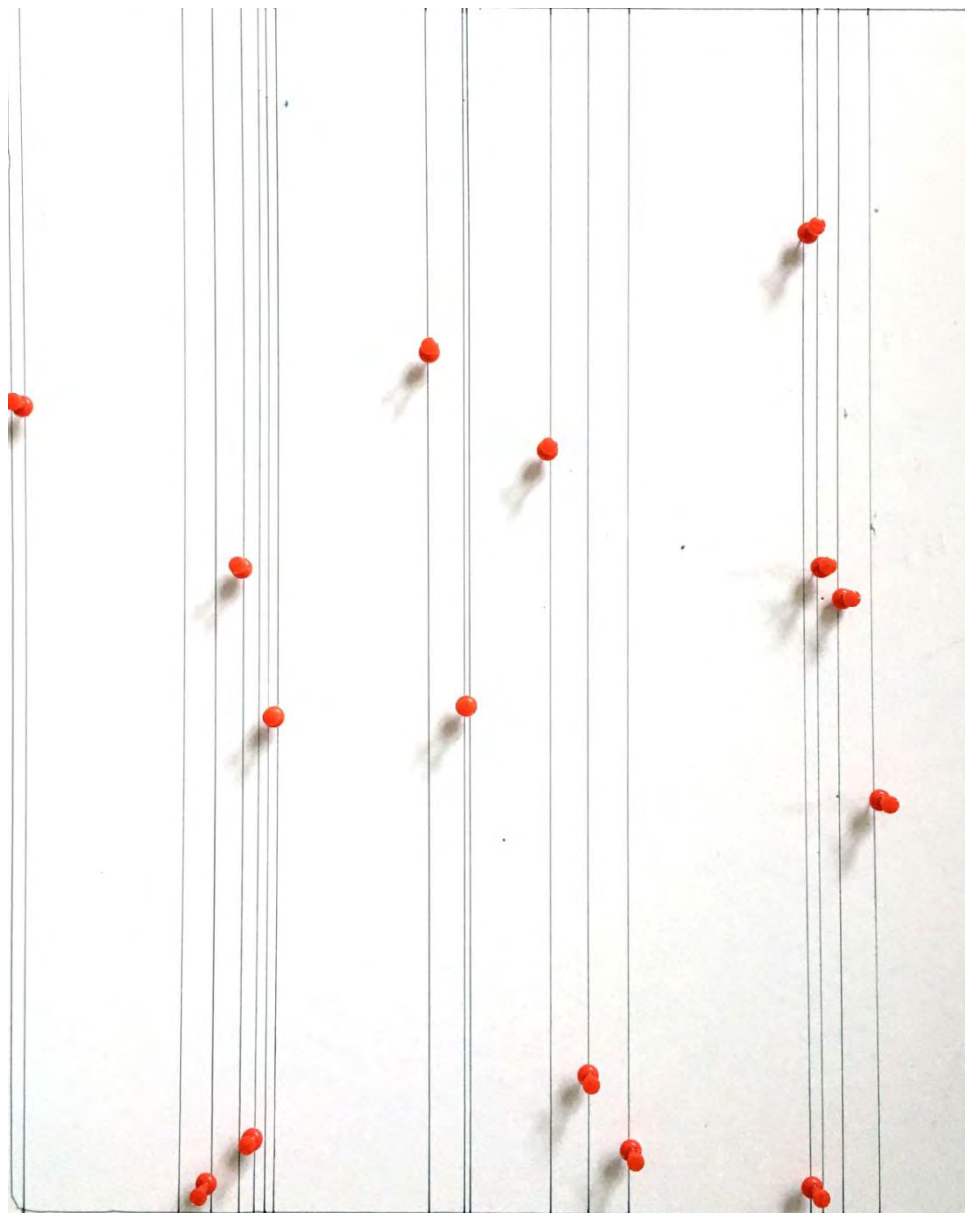


*Punkty odniesienia, 50x40 cm, pinezki i pisak na papierze*



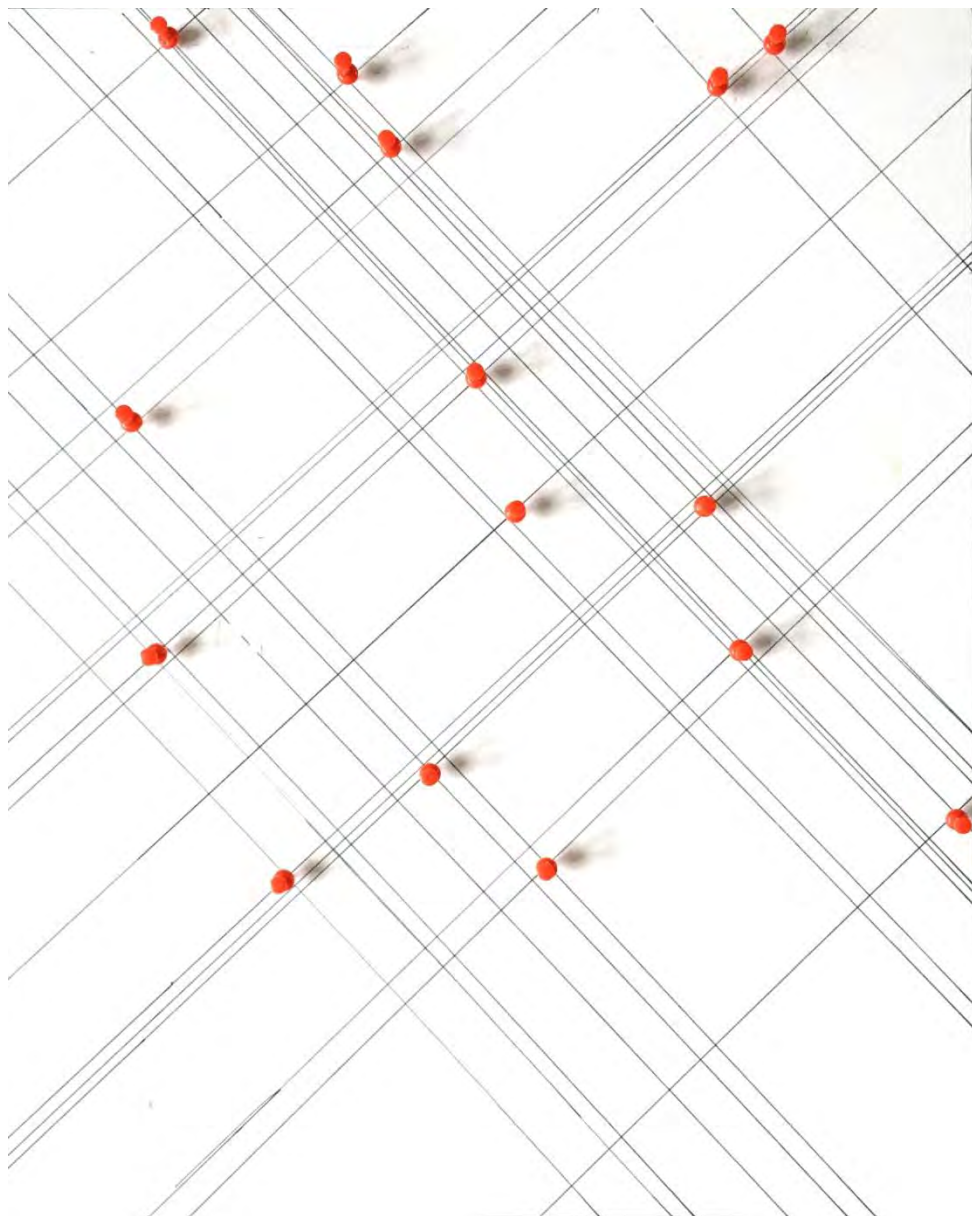
*Punkty odniesienia, 50x40 cm, pinezki na papierze*





*Punkty odniesienia, 50 x40 cm, pisak i pinezki na papierze*





*Punkty odniesienia, 50 x40 cm, pisak i pinezki na papierze*

**Katarzyna Miksza**  
III rok, Design krajobrazu



Ślad, 100x70 cm, tusz na papierze





*Ślad*, 100x70 cm, tusz na papierze

# Dominika Nawrocka

I rok, Wzornictwo



120x100 cm, pastel na papierze





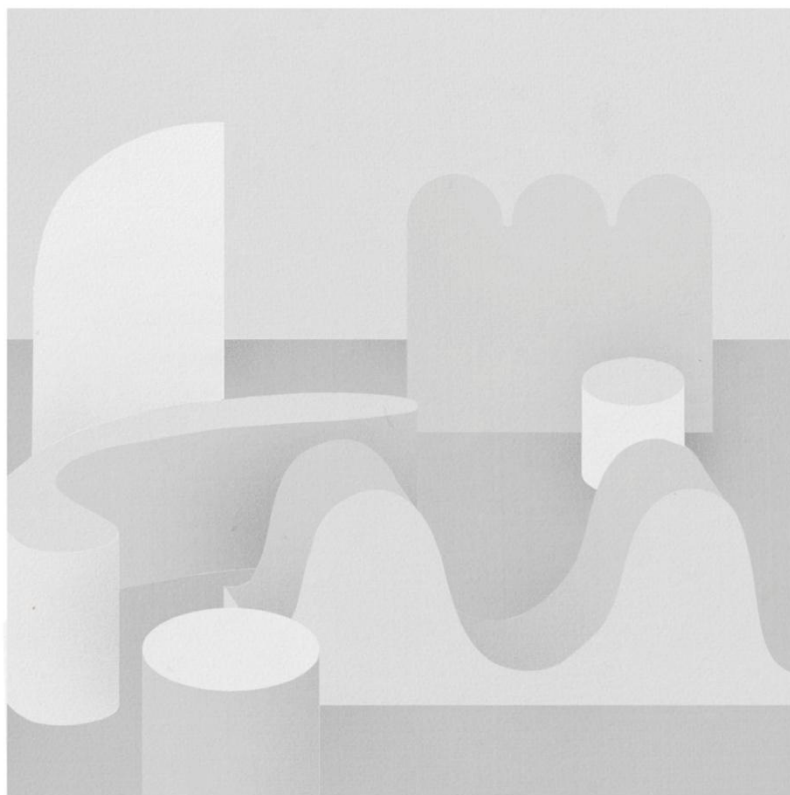
120x100 cm, pastel na papierze



100x70 cm, kredki, pastel na papierze

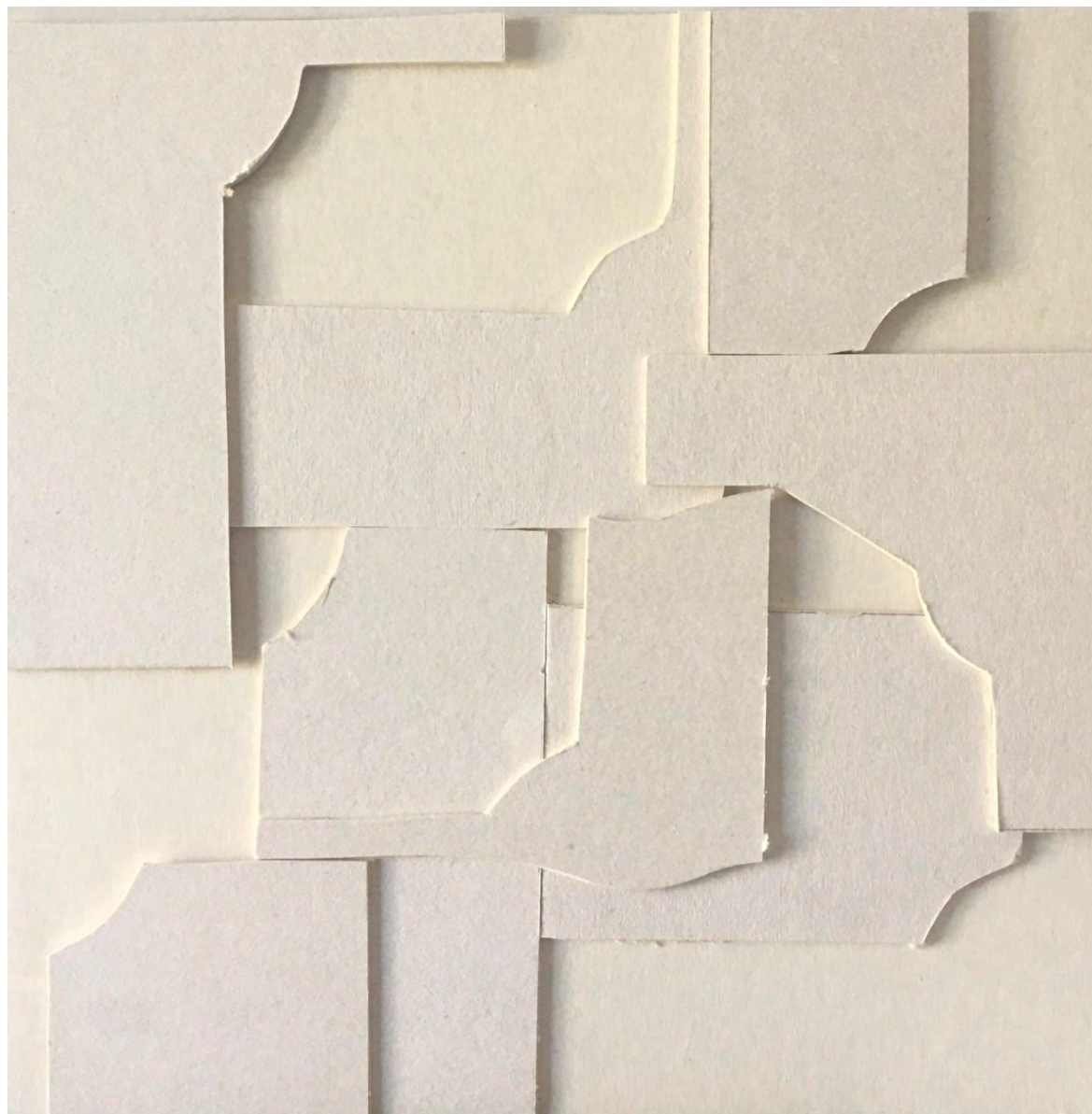
**Michał Orlikowski**  
I rok mgr, Architektura





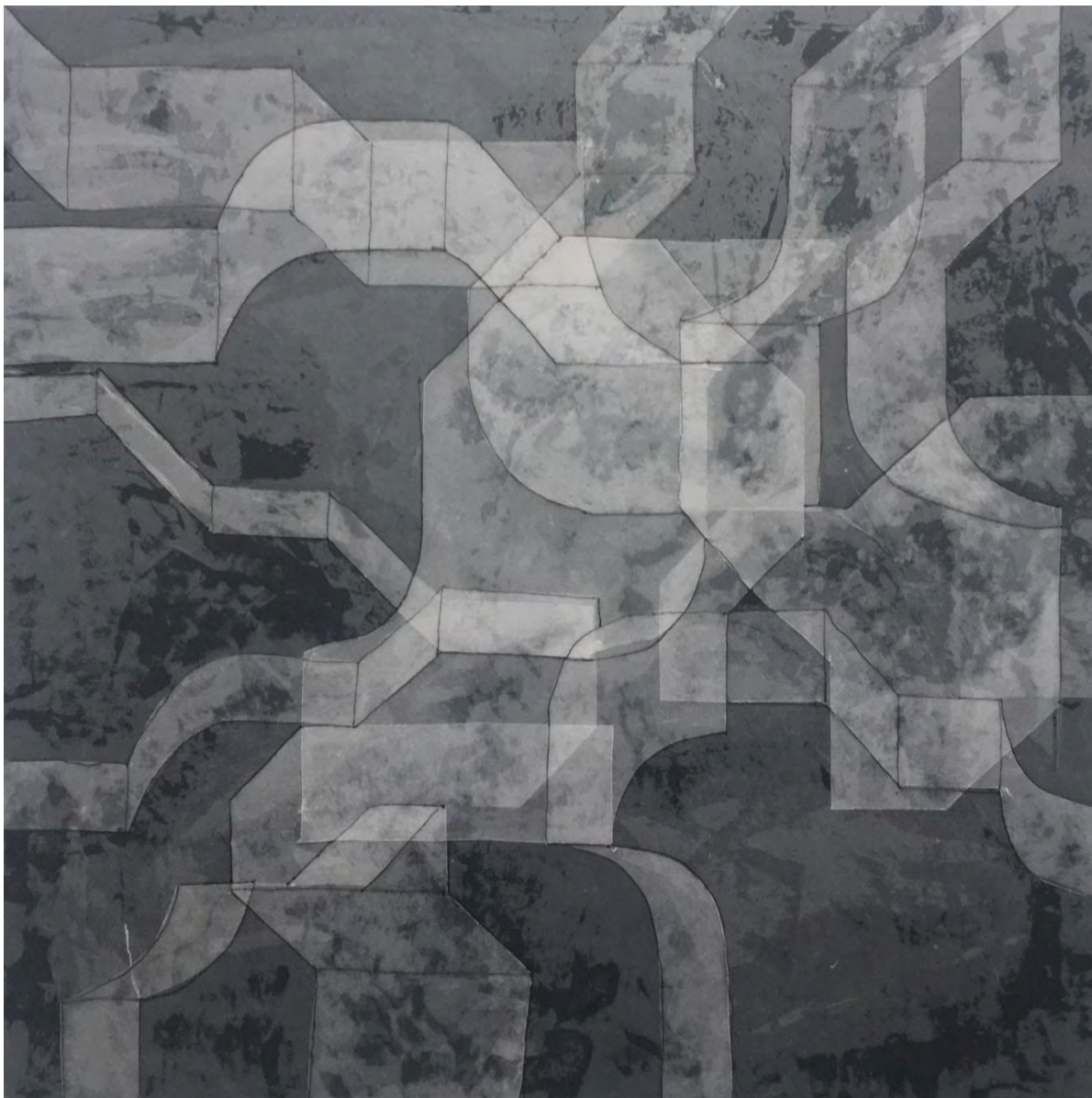
*Przestrzeń konieczna, 30x30 cm, kolaż cyfrowy*

**Maria Pielach**  
II rok, Architektura

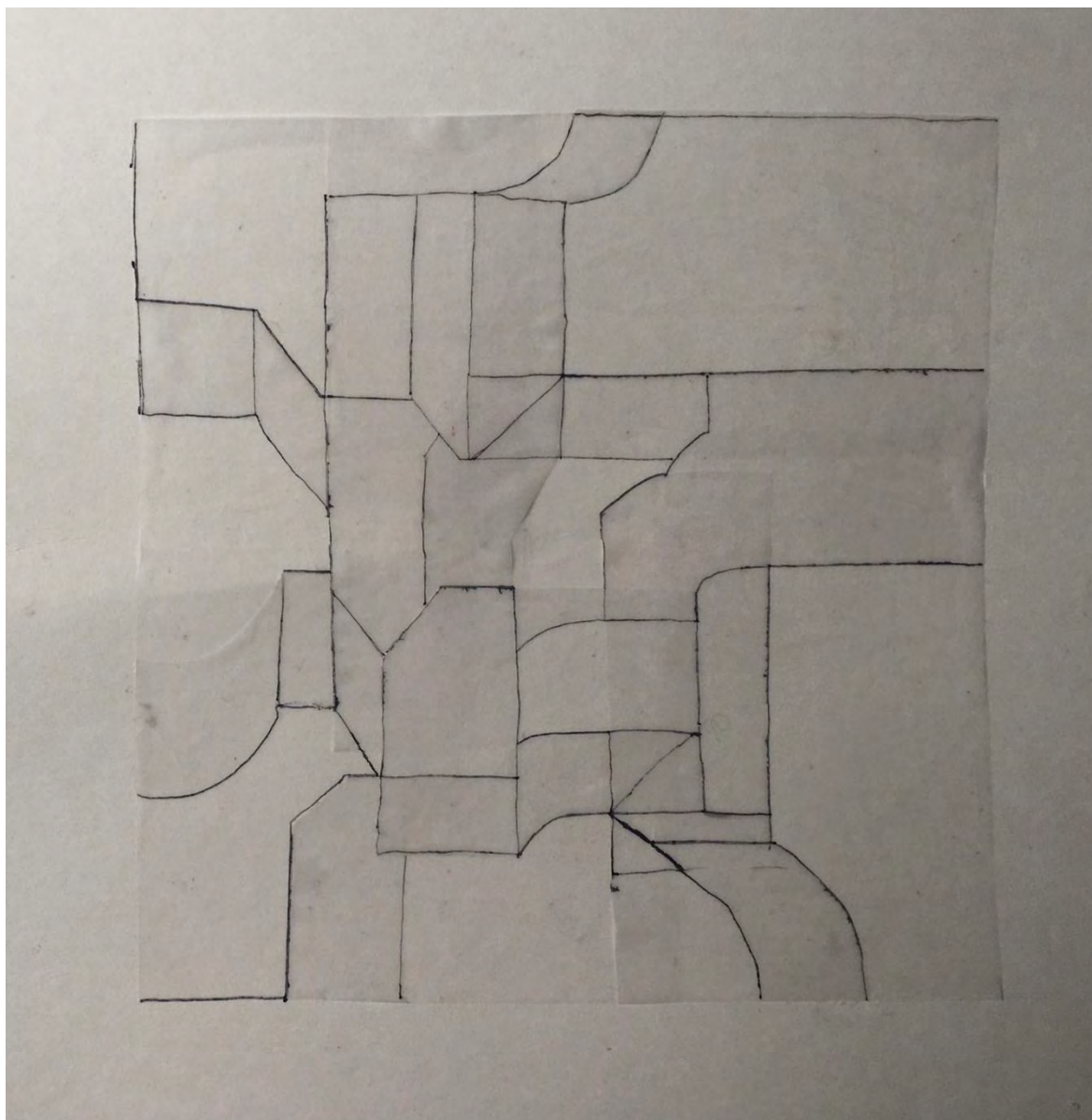


*Przetworzenie/Interpretacja, 30x30 cm, karton*

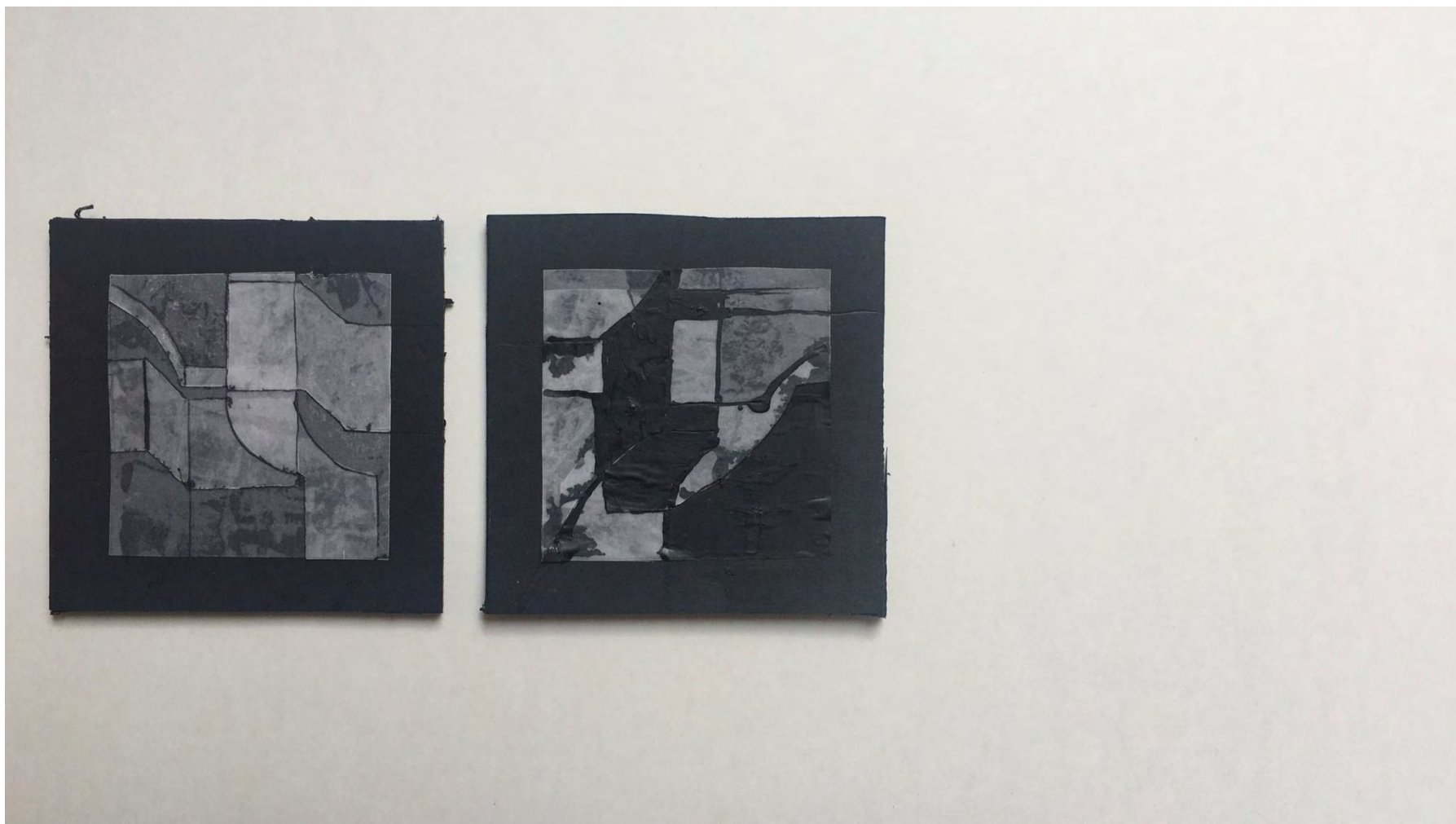




*Przetworzenie/Interpretacja, 30x30 cm, kalka, tusz na papierze*

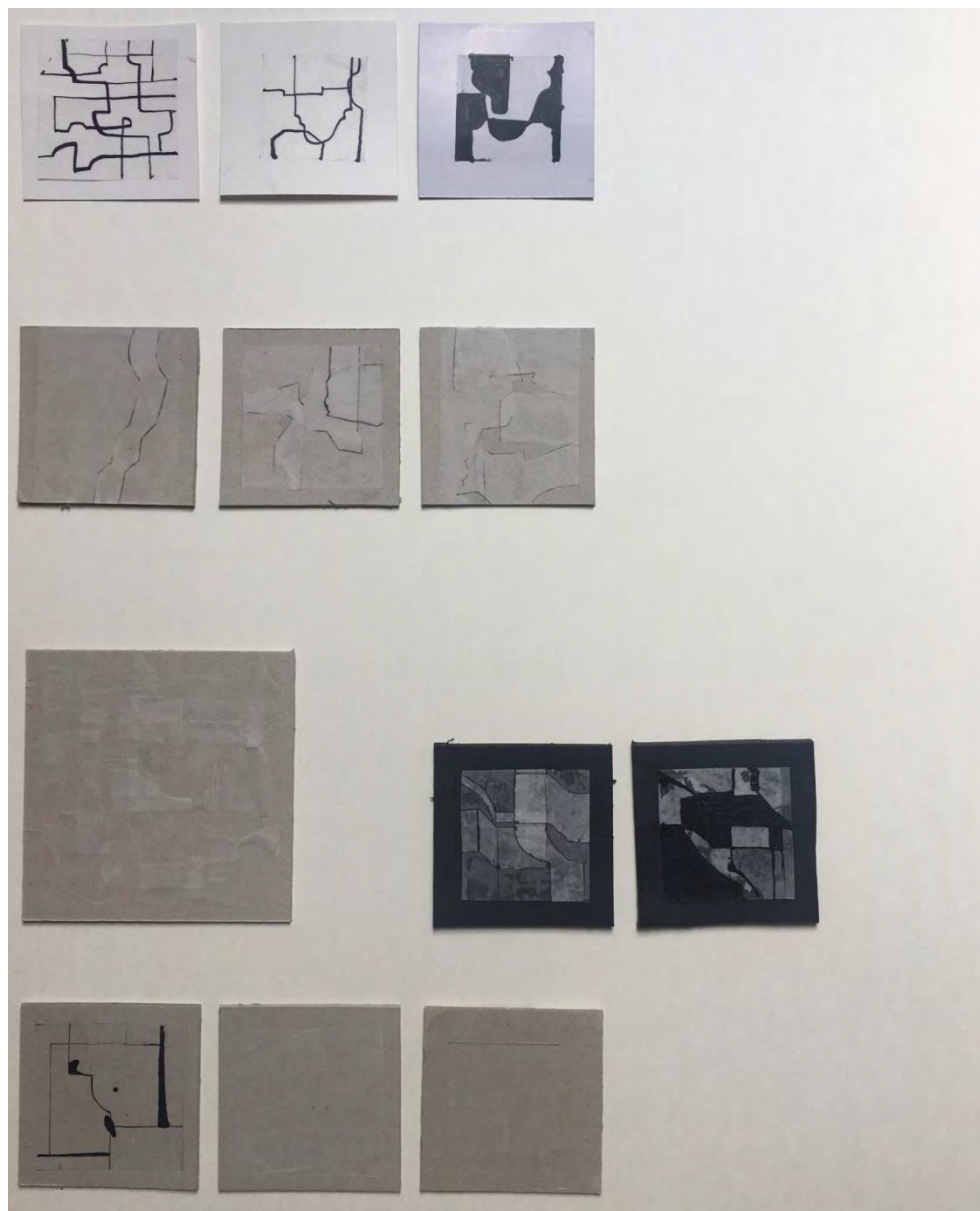


*Przetworzenie/Interpretacje, 30x30 cm, kalka, tusz na papierze*



*Przetworzenie/Interpretacje, 2x30x30 cm, kalka, tusz, na papierze*





*Przetworzenie/Interpretacje, 50x50, 11x30x30 cm, kalka, tusz na papierze*

**Martyna Pietrowiak**  
II rok, Wzornictwo



kolaz cyfrowy

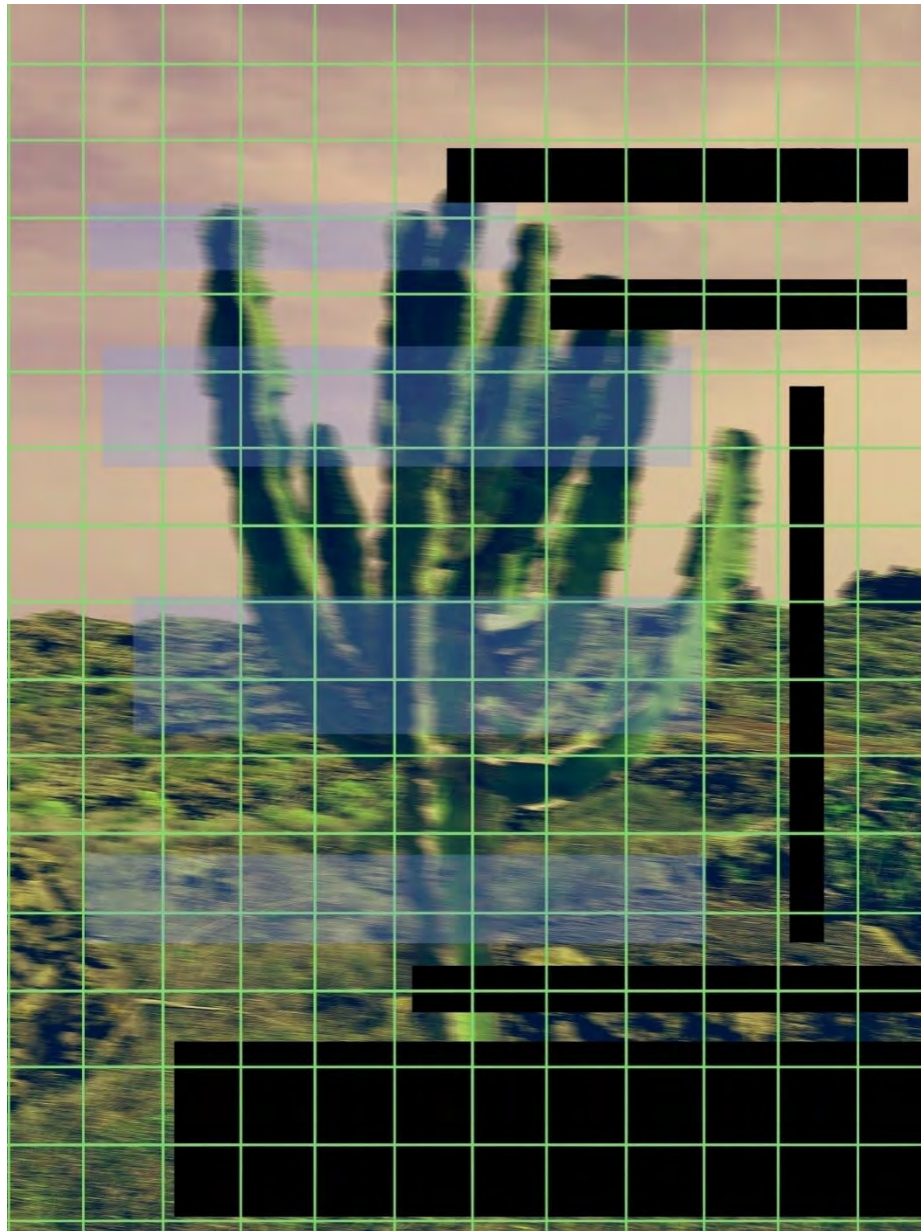




kolaz cyfrowy



kolaż cyfrowy



kolaż cyfrowy





kolaż cyfrowy





kolaż cyfrowy



kolaż cyfrowy



**Wanda Podbielska**

II rok mgr, Projektowanie mebla



140x100 cm, tusz na papierze

**Jacqueline Sylvie-Popek**  
II rok, Projektowanie mebla



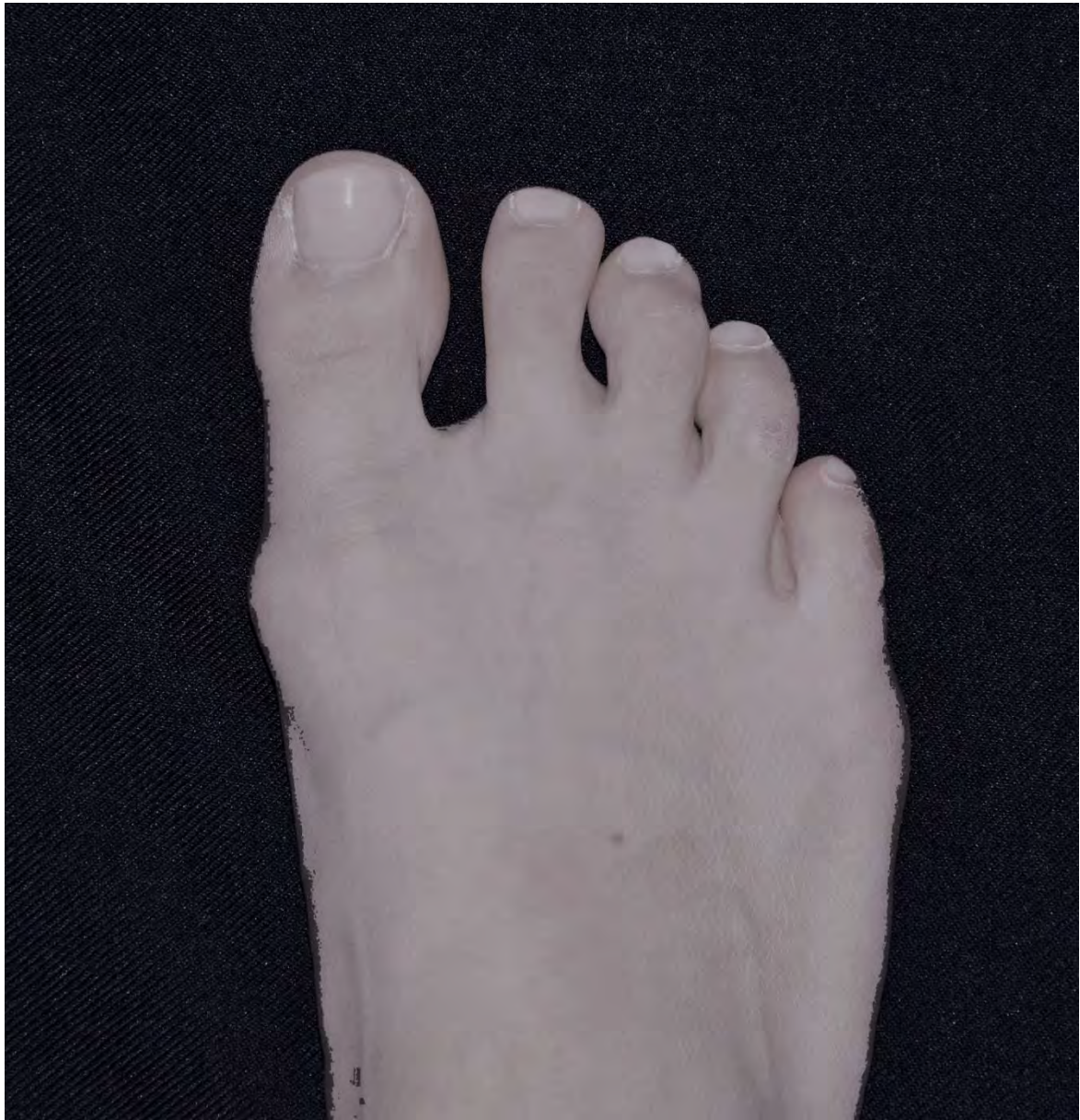


*Herbata, technika mieszana*





*Kropielnica, technika mieszana*



*Obsesja, fotografia cyfrowa*





*Obsesja, fotografia cyfrowa*



*Obsesja, fotografia cyfrowa*

# Weronika Sommerfeld

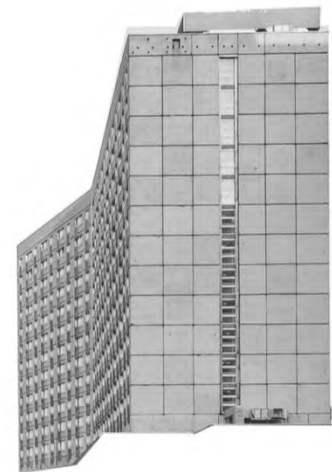
III rok, Grafika





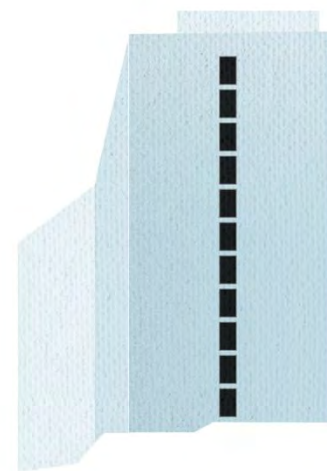
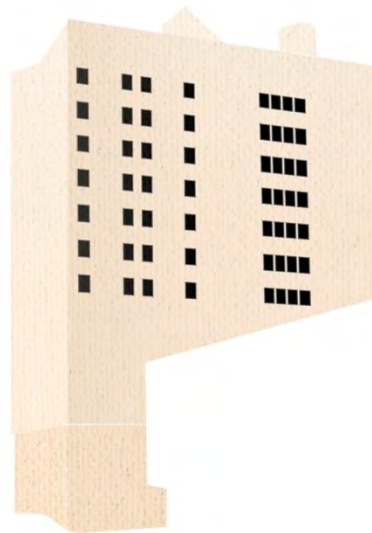
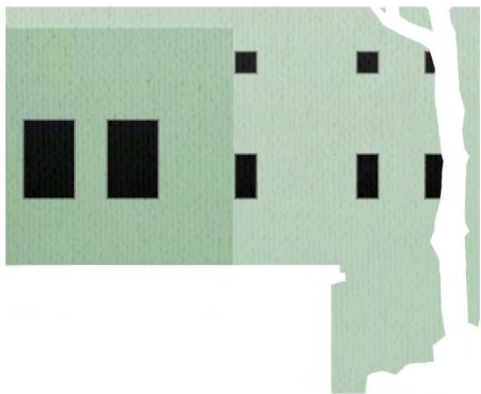
70x100 cm, pastele na papierze

Iga Stanisławska  
I rok mgr, Architektura



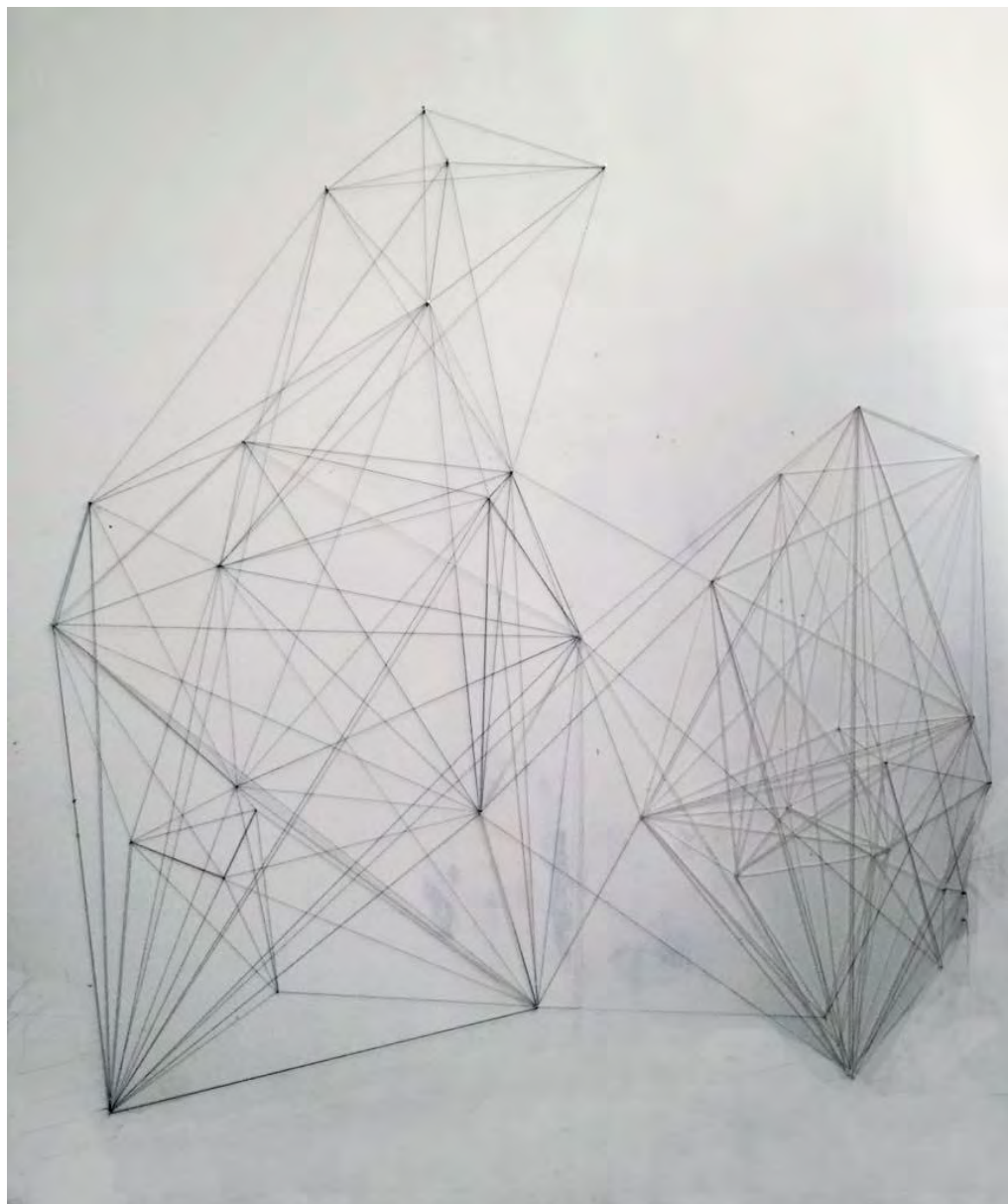
*Przetworzenie/Interpretacja, 30x60 cm, kolaż cyfrowy*





30x127 cm, kolaż cyfrowy

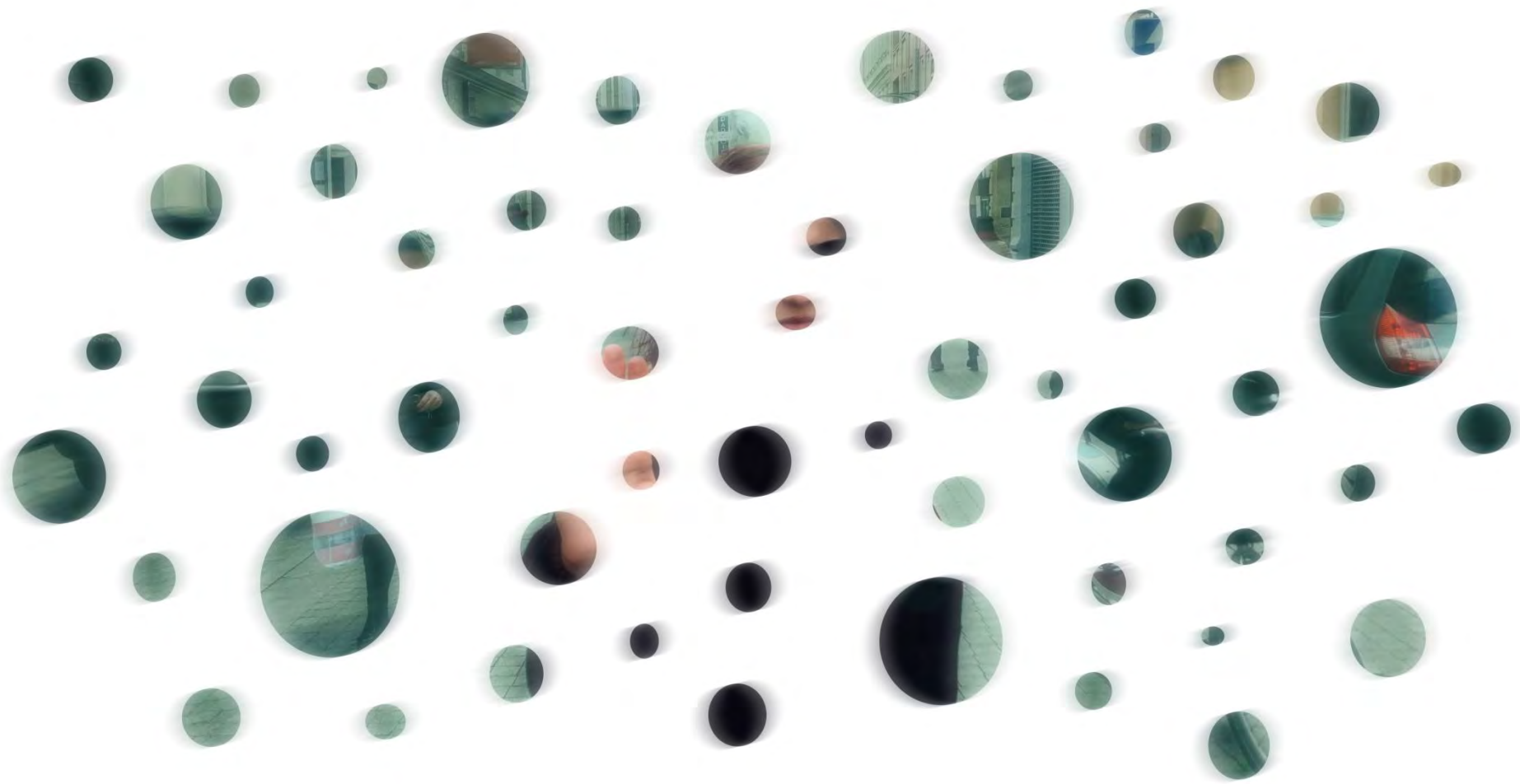
**Justyna Stróżyńska**  
III rok, Scenografia



*Punkty odniesienia, ok. 150x120 cm, sznurek*



**Marta Suprynowicz**  
I rok, Wzornictwo



*Przetworzenie-interpretacja, kolaż cyfrowy*

**Julia Turkowiak**

II rok mgr, Projektowanie mebla





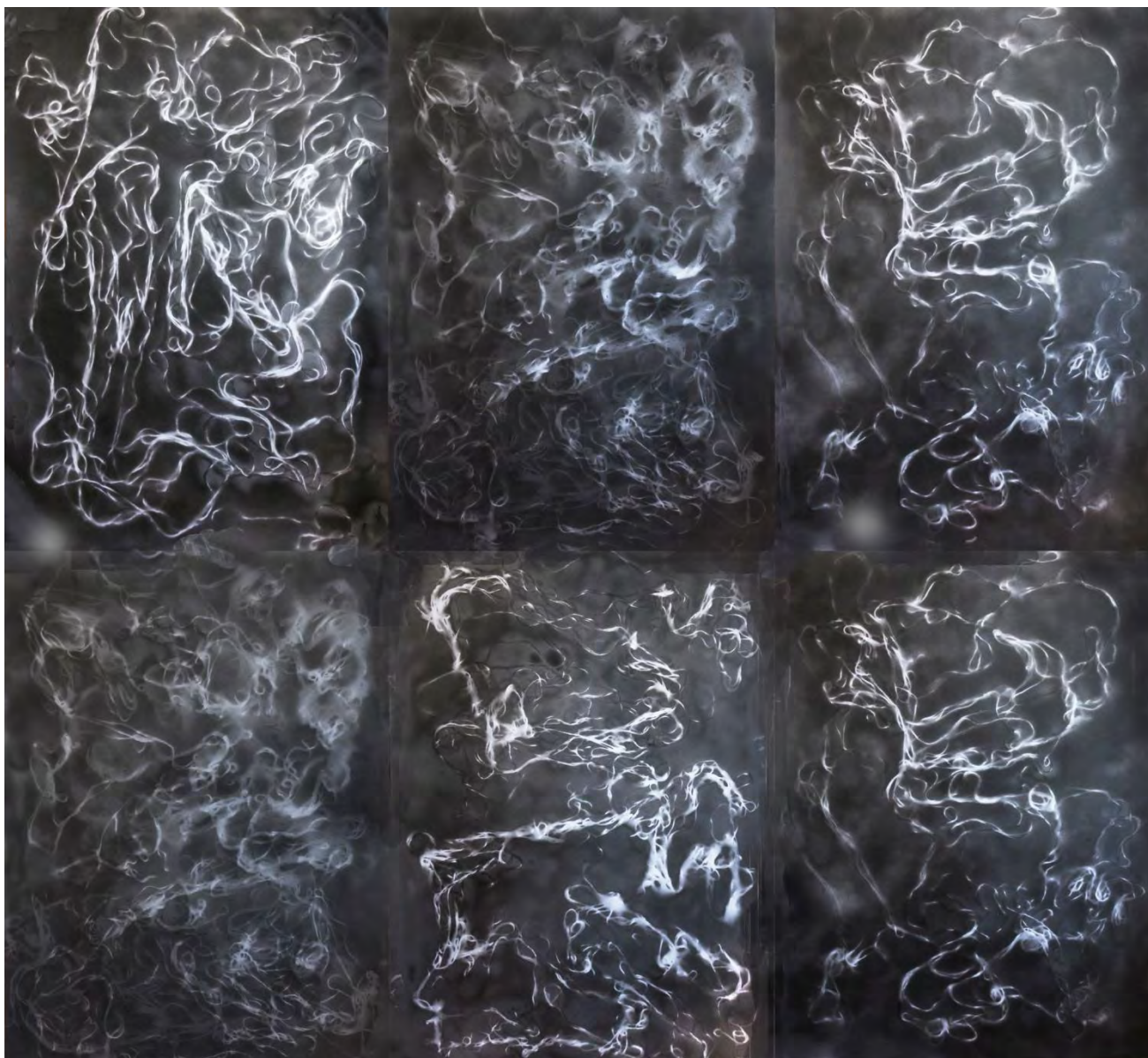
100x70 cm, farba, kredki i pisak na papierze



100x70 cm, farba, kredki i pisak na papierze

**Dominika Walter**  
III rok, Scenografia





Ślad, 140x210 cm, akryl na papierze

**Joanna Włoszczuk**

II rok mgr, Projektowanie mebla



100x70 cm, akryl na papierze



**Natalia Wrzeczion**

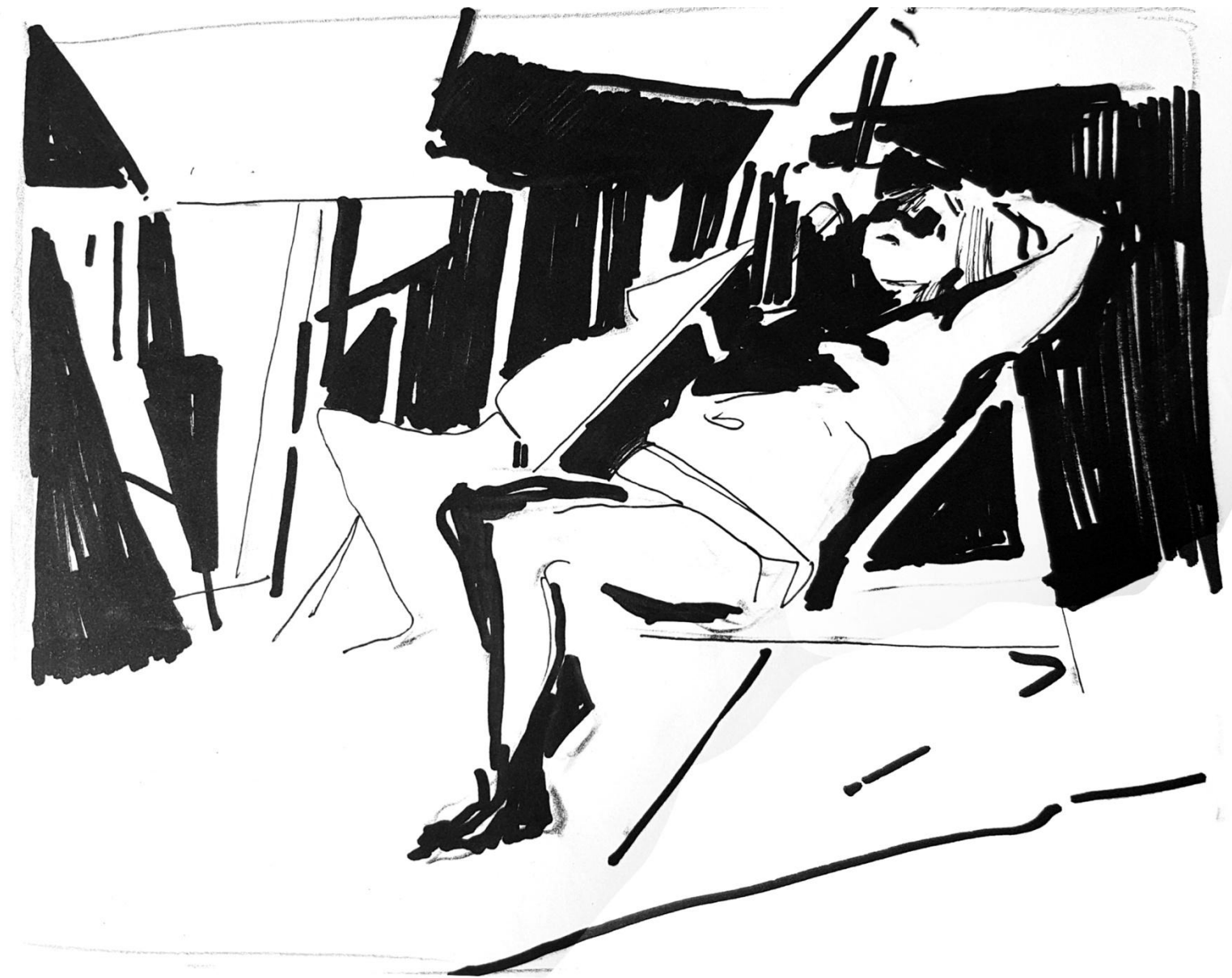
II rok, Projektowanie mebla



50x40 cm, akryl na papierze

Olga Żurawska  
II rok, Grafika





14,8x21 cm, tusz na papierze





100x70 cm, ołówek i farba na papierze