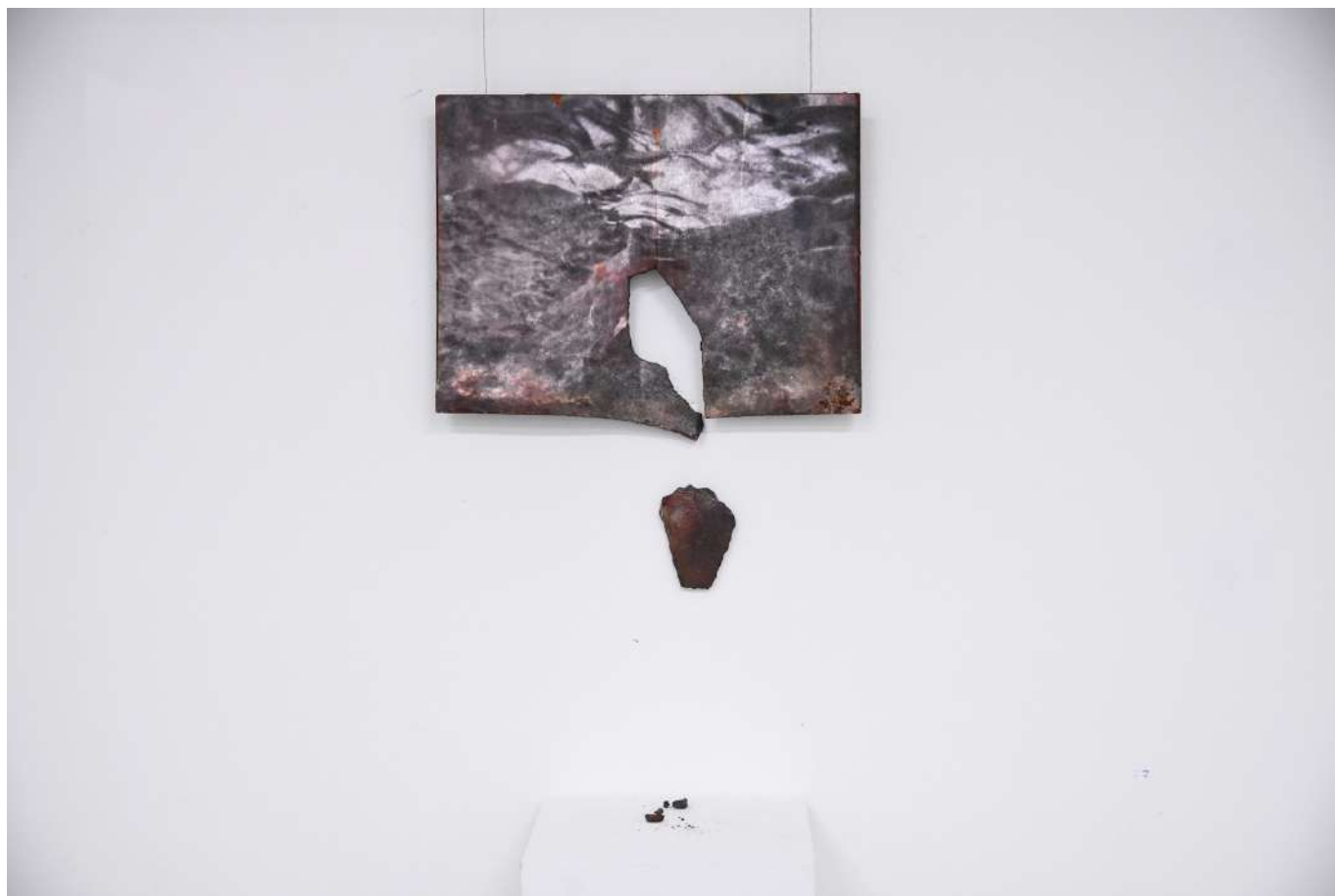




Proces dwubiegunowy, Fryderyk Szulgit

Proces dwubiegunowy



wideo: <https://www.youtube.com/watch?v=cEYoyI-0bQ>





Proces dwubiegunowy, 2021, (obiekt, płyta żeliwna i projekcja)

Obiekt jest zderzeniem procesów noszących znamiona destrukcji, erozji, topnienia, utleniania się substancji. Materiał wideo użyty przy projekcji jest wykonanym przeze mnie zapisem topnienia ściany lodowca (zarejestrowanym podczas realizacji mojego wcześniejszego projektu site-specific dot. przemijalności, genezy obecnej natury i zmian klimatycznych. link: <https://www.youtube.com/watch?v=NN-fneyFzwE&t=326s>).

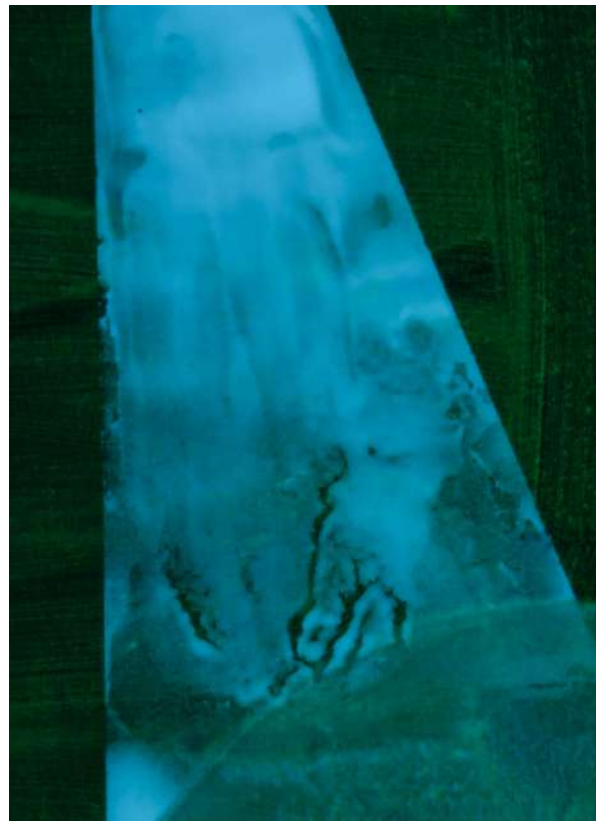
Efemeryczność znikającego obecnie lodu, będącego podczas plejstocenu dominującym żywiołem została skonfrontowana z żeliwną płytą (jej pierwotne przeznaczenie polegało na utrzymaniu temperatury w piecu domowym), która została zużyta, pęknięta i zniszczona.

Dwubiegunowość wg. mojej koncepcji polega na zestawieniu dwóch pozornie podobnych procesów, służących pozornie tej samej entropijnej sile, ale w zupełnie innych warunkach. Lodowiec utrzymuje przez setki lat temperaturę tuż poniżej zera, by zachować swoją stałą cykliczność - przyjmować opady, produkować lód, wywierać ciśnienie oraz topnieć tworząc rzeki. Ze względu na te procesy temperatura lodowca nie sięga daleko poniżej zera. Natomiast temperatura w której topnieje żeliwo wynosi ok 1200 stopni Celsjusza. W tym przypadku zniszczenie płyty żeliwnej wynika z bezpośredniej działalności człowieka (mającej na celu utrzymanie komfortu życia), a topnienie lodu jest efektem pośrednim, a jednak kluczowym w kontekście globalnym.



Kompozycja aktywna, 60x60

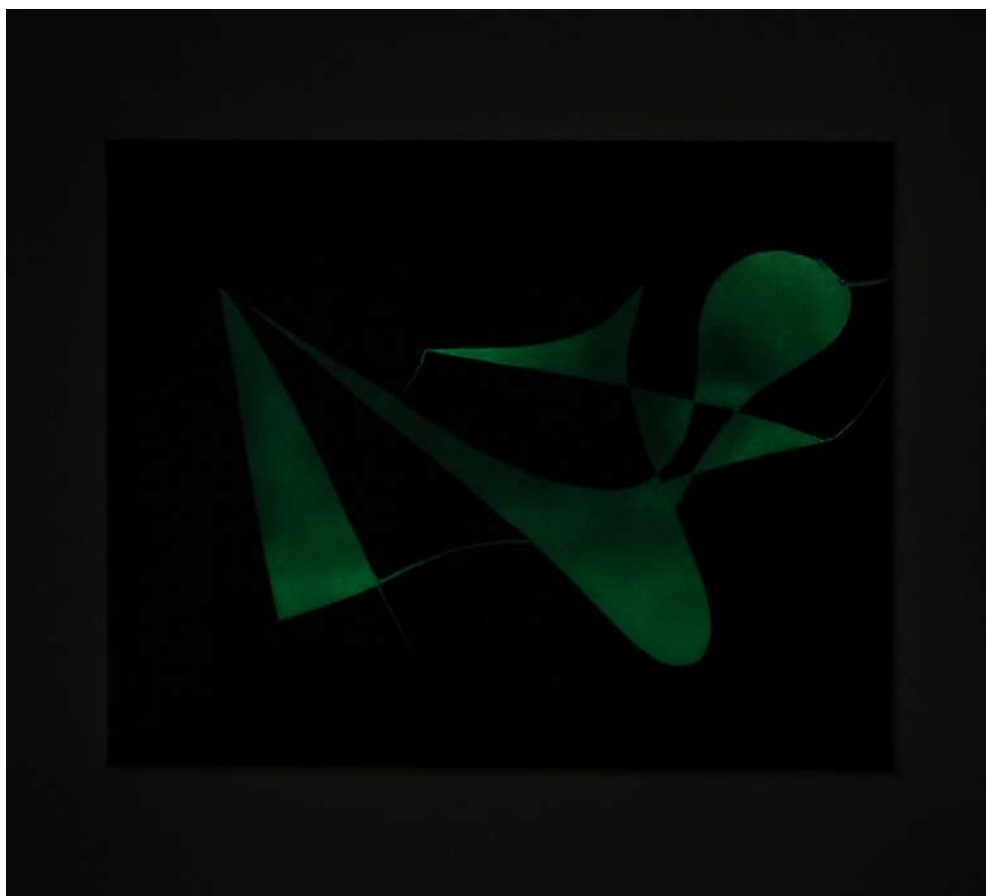
obraz reaguje na światło w swoim otoczeniu - akumuluje i oddaje



Kompozycja aktywna II, 60x40



Kompozycja aktywna III, 60x40

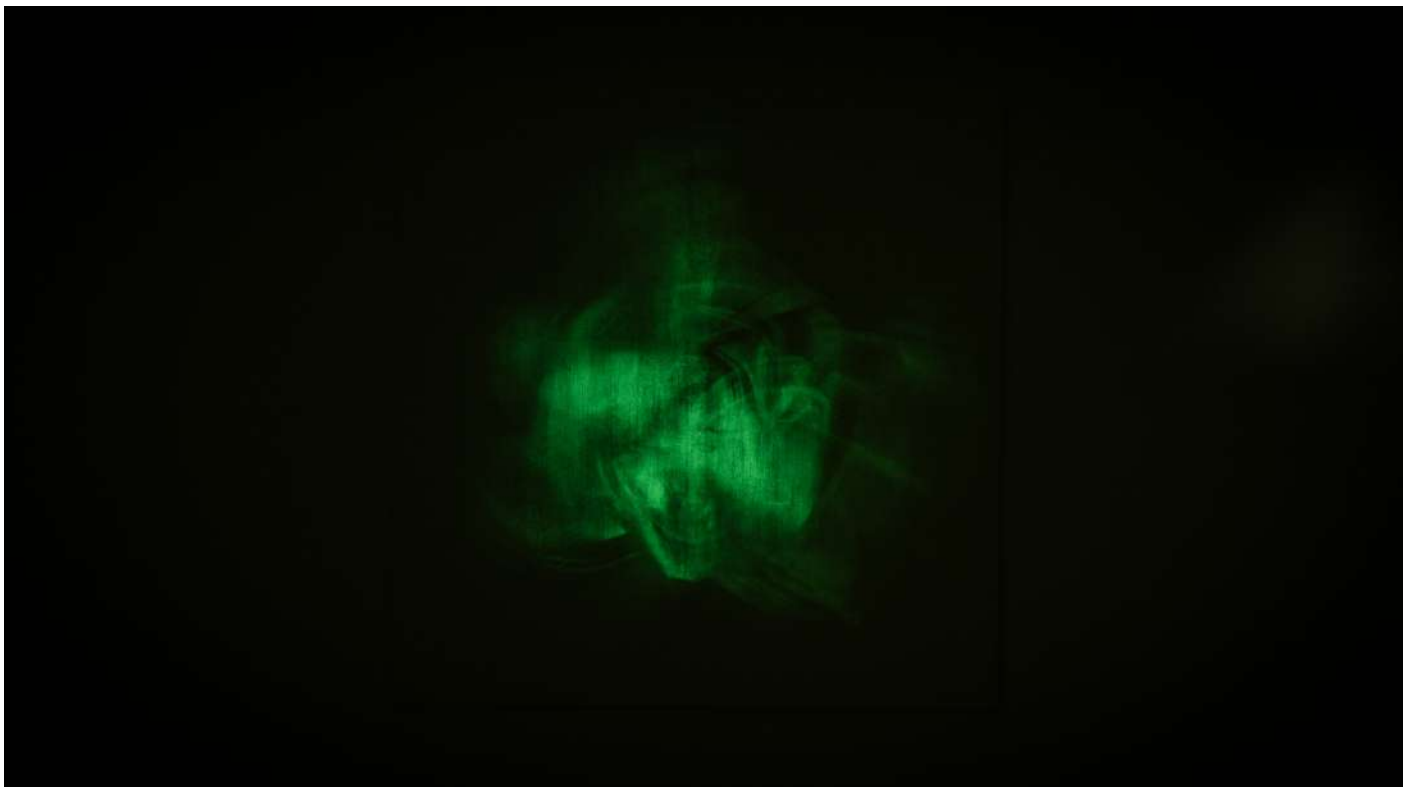


Ślad, 80x80 (akryl na płótnie, projekcja wideo)

wideo: <https://youtu.be/Plxwx2MZjvI>

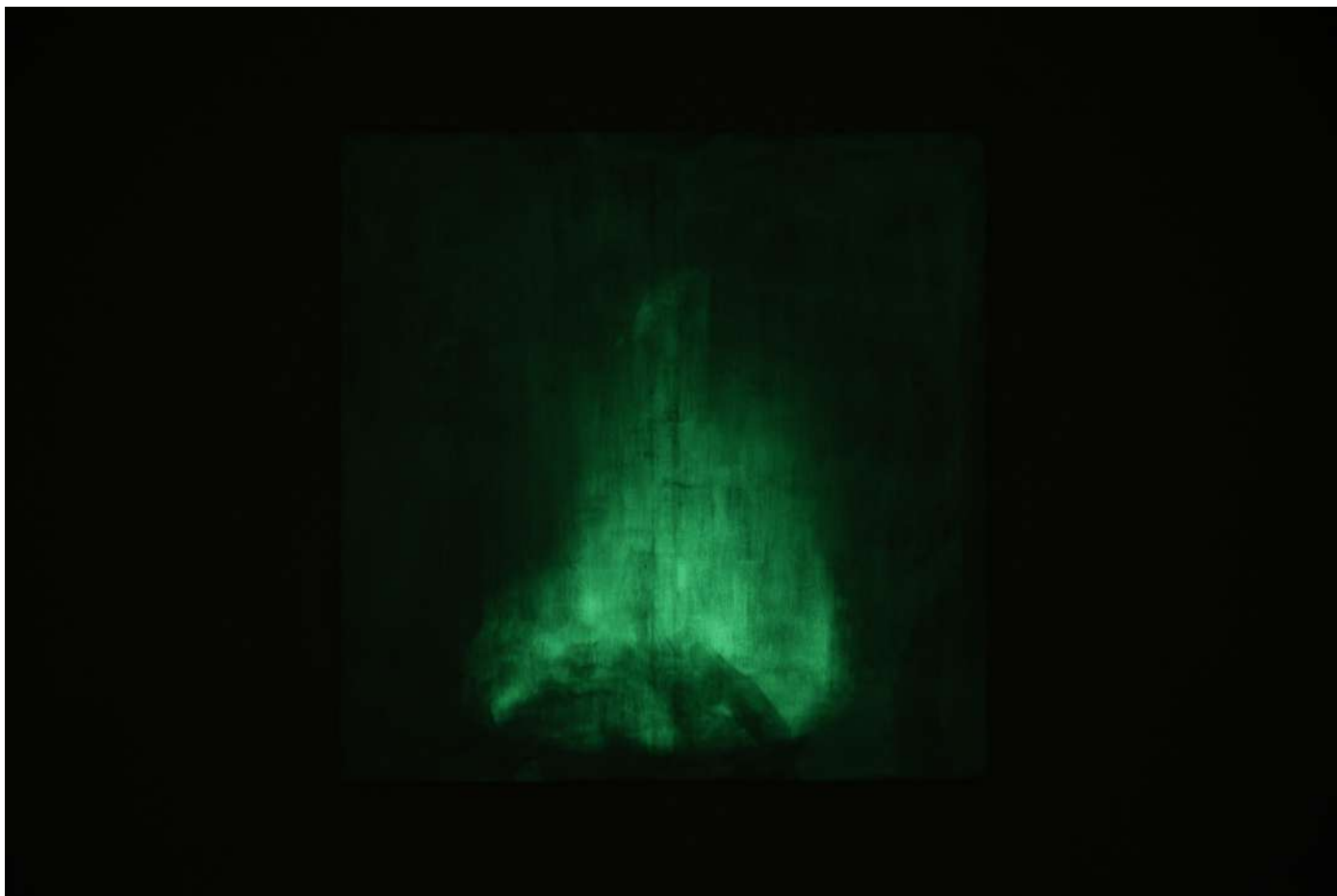


Obraz jest chwilowym zapisem/echem nieistniejącego obiektu, funkcjonującego w środowisku wirtualnym. Powstały ślad obiektu sprowadza go do rzeczywistości analogowej.

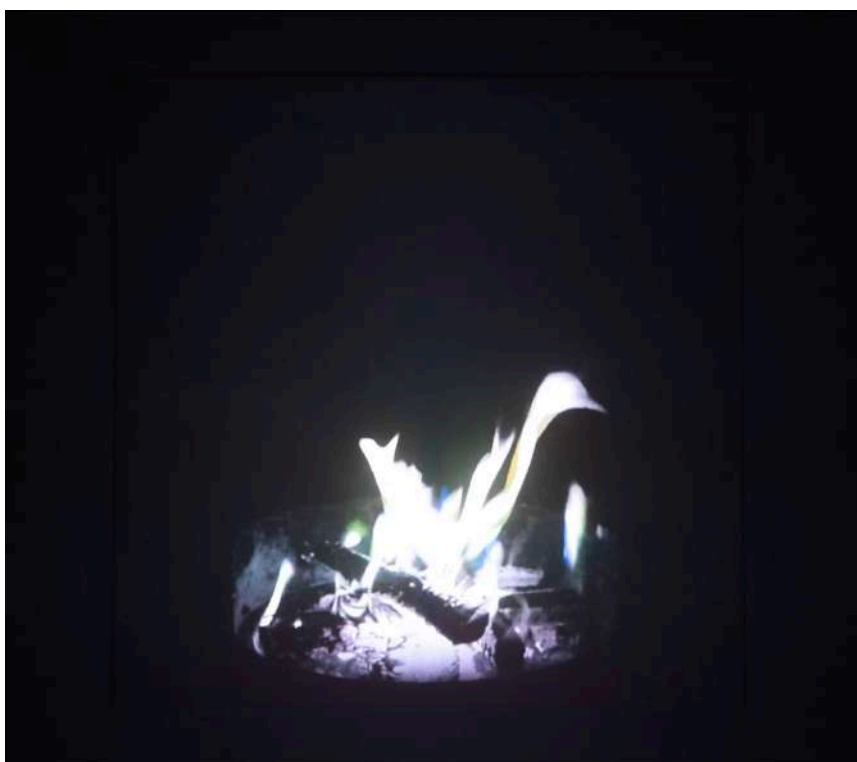


The Unforgettable Fire, 80x80 (akryl na płótnie, projekcja wideo)

wideo: <https://youtu.be/kK-vEQQFgE0>

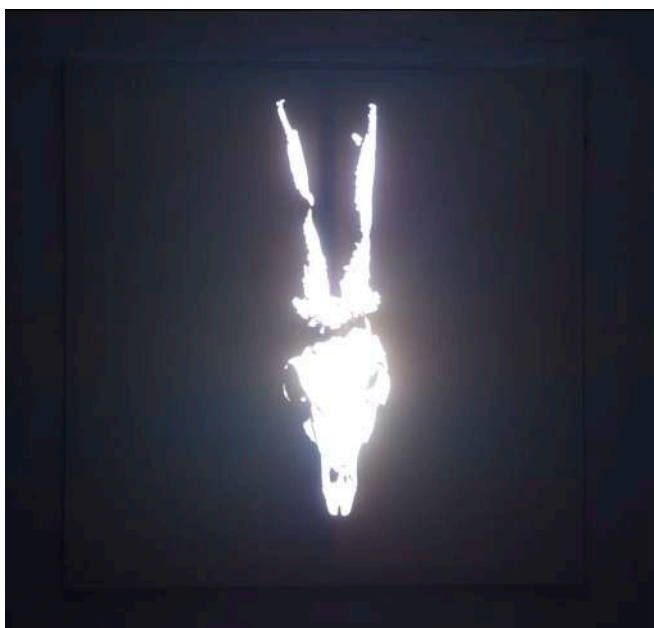
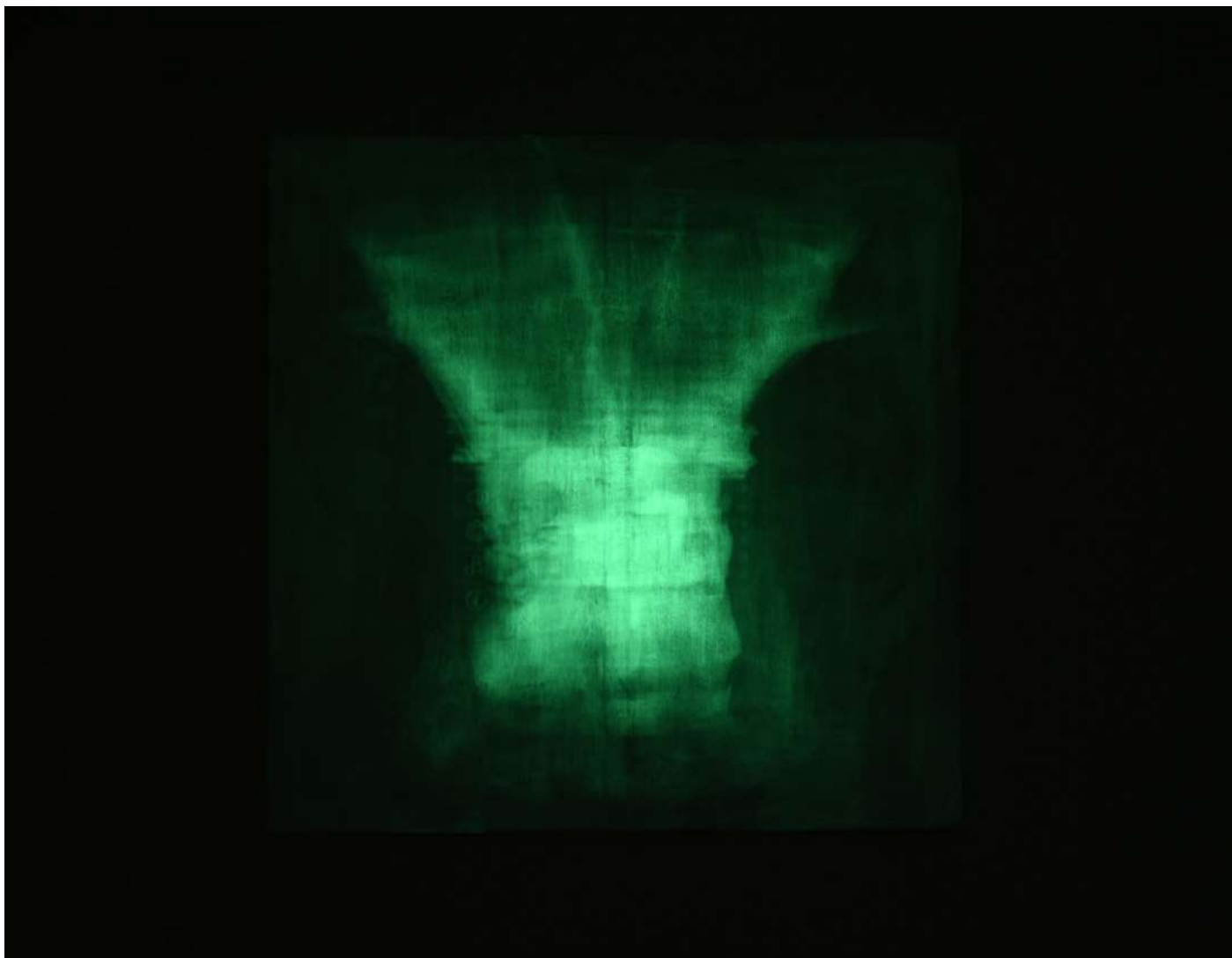


Powstały poprzez projekcję wideo obraz jest wypadkową ruchu płomieni ognia. Ślad w tym przypadku odnosi się do ludzkiej pamięci i niemożności kompletnego odczytania przeszłości. Przywołując proces spalania myślimy o ujednocionym pojęciu ognia, ogniska, paleniska, pożaru lub katastrofy, a złożoność tego procesu możemy przyswajać tylko z perspektywy naocznego obserwatora. Natomiast z perspektywy czasu odtworzenie zjawiska jest niemożliwe. Pozostaje nam suma obrazów.



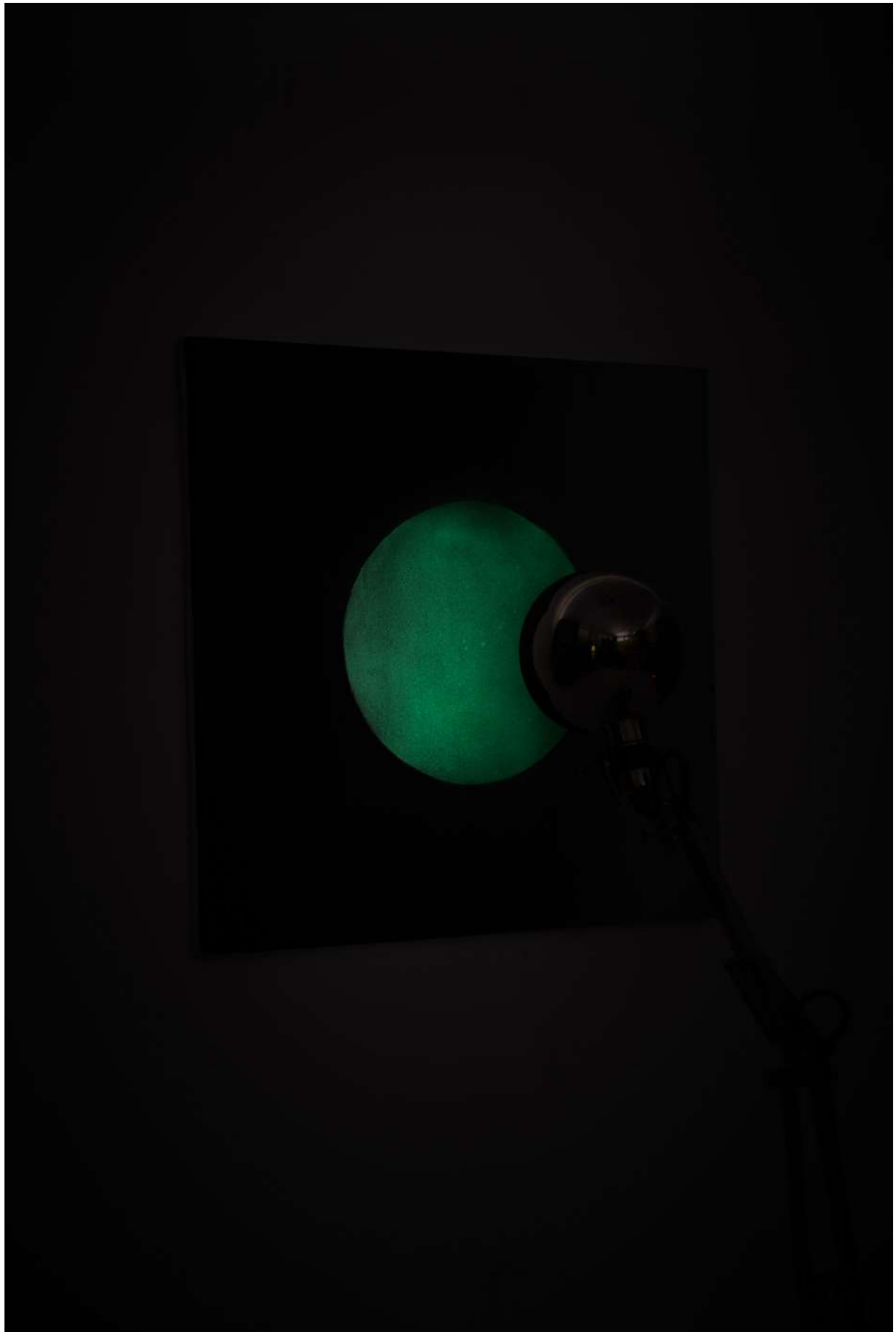
Trofeum, 80x80 (akryl na płótnie, projekcja wideo)

wideo: <https://youtu.be/M3Td5jsWBvA>



Akumulator, 60x60 (obiekt - płótno, lampa)





It comes with pain, 160x100 (olej na płótnie)





Value (seria obiektów, technika mieszana)



Emergency Brick



National Objection Reserve

Re-valuation



Off The Grid



Economical Barrier





True Gold

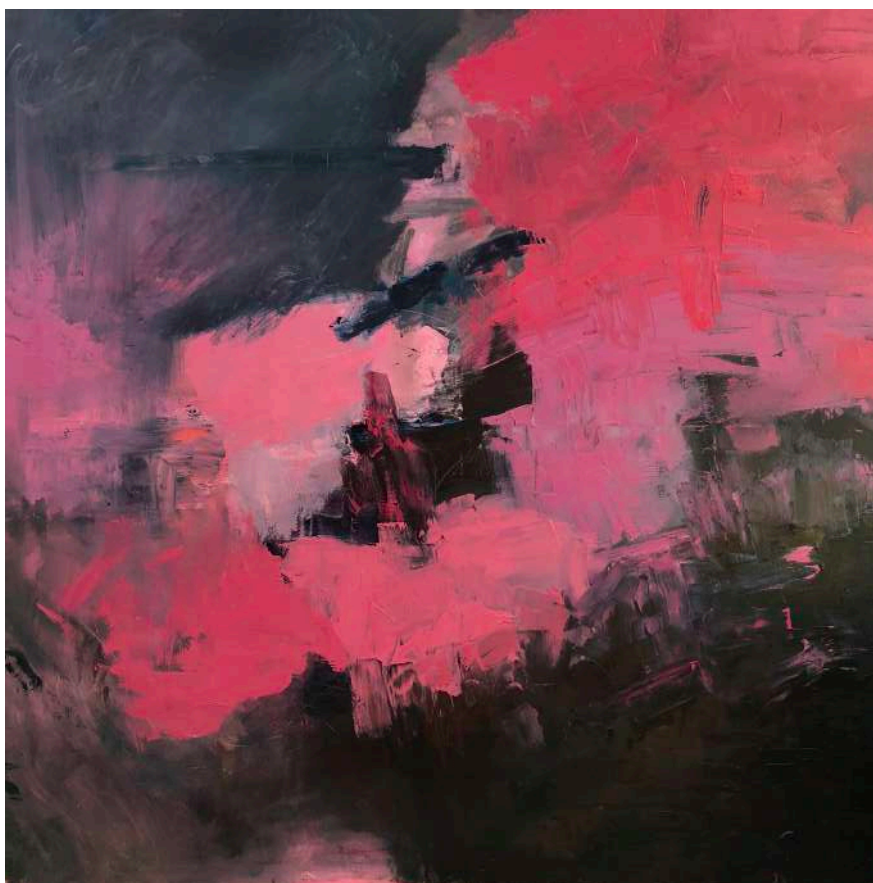




C,M,Y,K (seria obrazów, olej na płótnie)



C Channel, 140x140



M Channel, 140x140



Y Channel, 140x140



K Channel, 140x140