

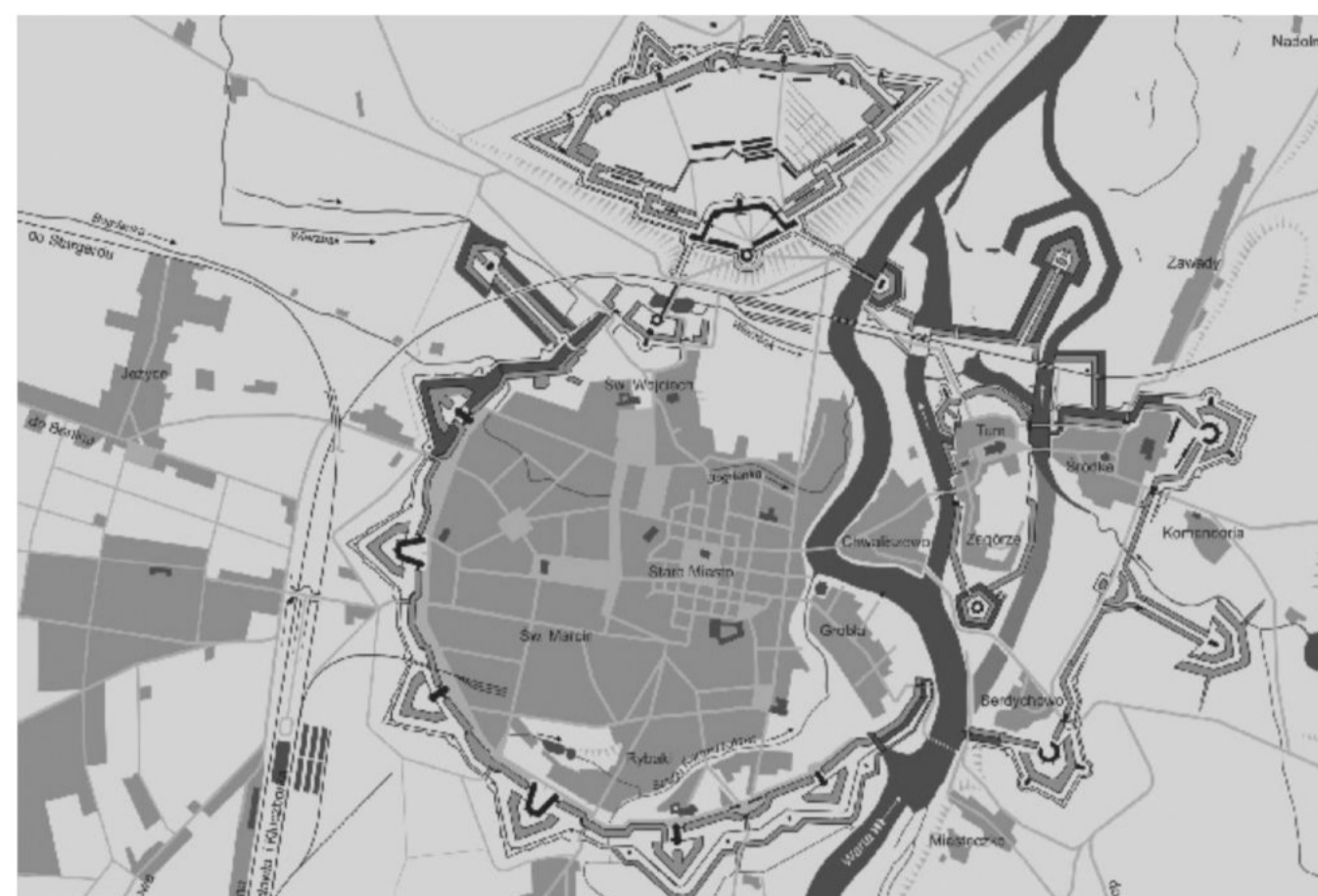
# BULWAR WZDŁUŻ STAREGO KORYTA WARTY

Opracowywany obszar znajduje się w miejscu Starego Portu w Poznaniu, na ulicy Szyperskiej 13. Opracowanie ma na celu zaproponowanie przede wszystkim bulwaru wzdłuż Warty. Tereny te dzisiaj są zabudowane i nie ma dostępu do linii brzegowej. Najważniejszym założeniem kształtującym projekt jest poprowadzenie drogi pieszo-rowerowej wzdłuż linii brzegowej oraz pociągnięcie jej w stronę północną do Parku Szelągowskiego i Cytadeli oraz w stronę południową wzdłuż Starego Koryta Warty i Parku Stare Koryto Warty. Zaproponowano też wypełnienie wodą niezagospodarowanej części starego koryta. W głównej części bulwarowej

Koncepcja zakłada zespół 4 budynków, z których 3 łączą się poziomie piętra. Osobnym budynkiem jest budynek wysunięty na południe, pełniący funkcje biurowe. Forma budynków wynika z głównej osi widokowej na Katedrę. Część wschodnia zespołu przechodzi w długie schody, które są częścią bulwaru. Budynki wtapiają się w bulwar, tworząc integralną część - są zintegrowanym założeniem z bulwarem. Zaproponowano też tarasy w przestrzeniach zewnętrznych i wewnętrznych, warunkowane widokami.

W części południowej znajduje się Galeria Sztuki wraz z usługami, gastronomią i dwoma salami konferencyjnymi.

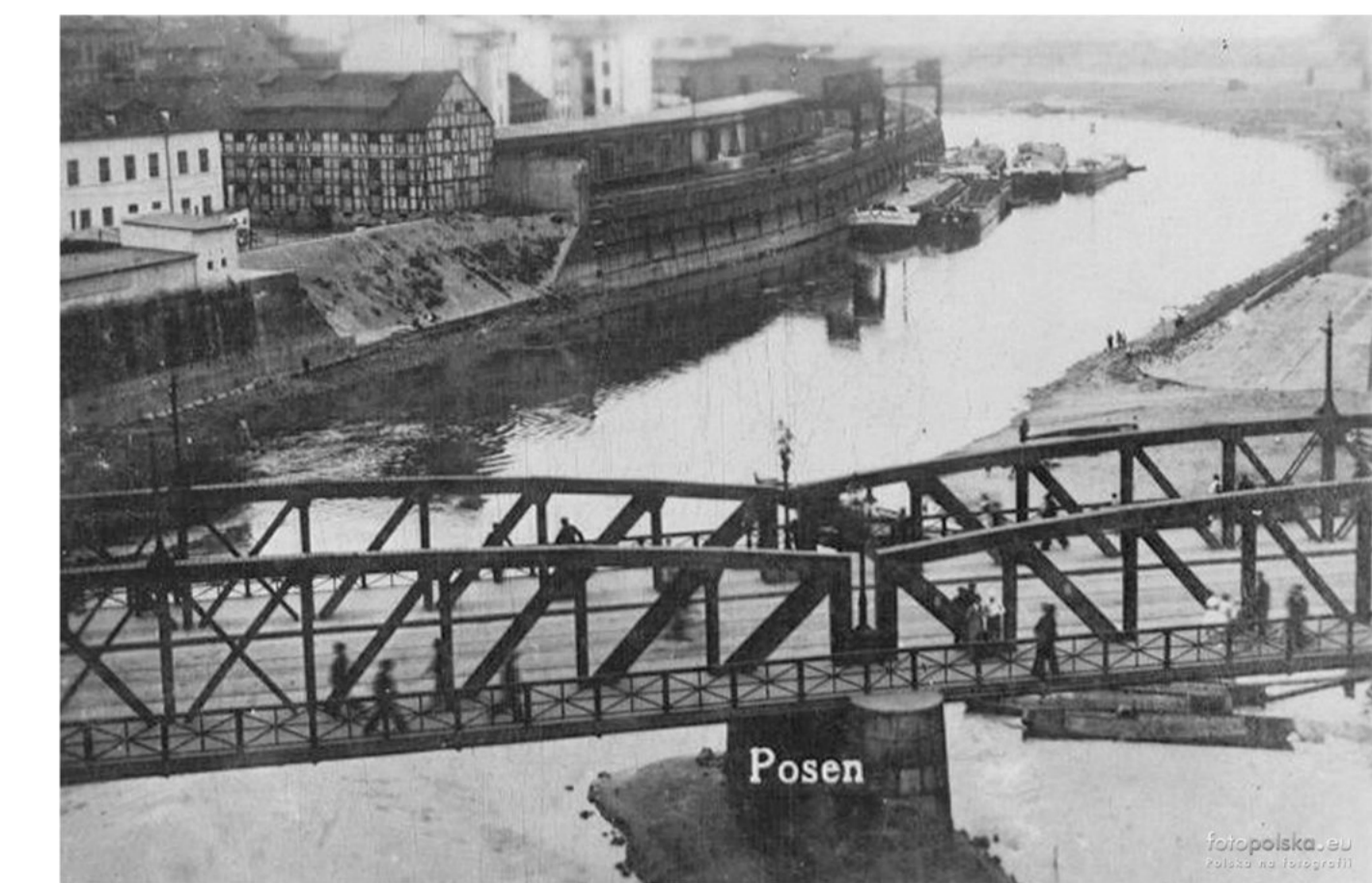
Część północna tworzy barierę od istniejącej zabudowy, zamykając przestrzeń projektowaną. Znajdują się tam usługi na parterze i biura na wyższych kondygnacjach.



Mapa przedstawiająca ring Stübena i stare koryto Warty.  
źródło: dr inż. arch. Grażyna Kodym-Kozaczko „Poznański ring w przestrzeni miasta”



Zdjęcie przedstawiające Stary Port.  
źródło: cyryl.poznan.pl



Zdjęcie przedstawiające Stary Port.  
źródło: cyryl.poznan.pl



PROJEKTOWANE ZAGOSPODAROWANIE TERENU

1:500



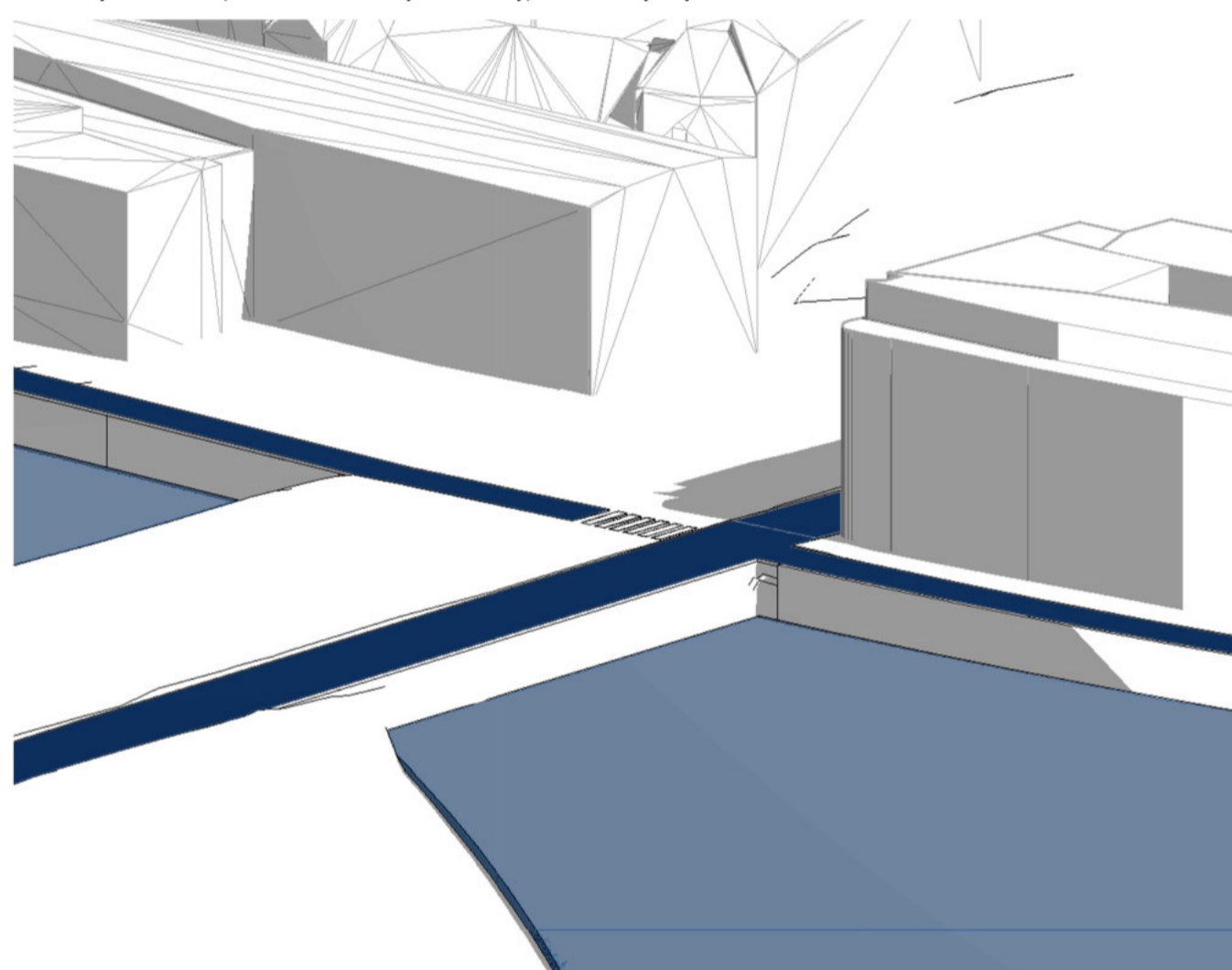
Schemat przedstawiający charakterystyczne miejsca w bliskim sąsiedztwie opracowywanej działki.  
1 - opracowywany obszar, 2 - Most Kolejowy, 3 - Stara rzeźnia, 4 - Ostrów Tumski, 5 - Przystań w Starym Porcie, 6 - Stare koryto Warty, 7 - Stary Rynek



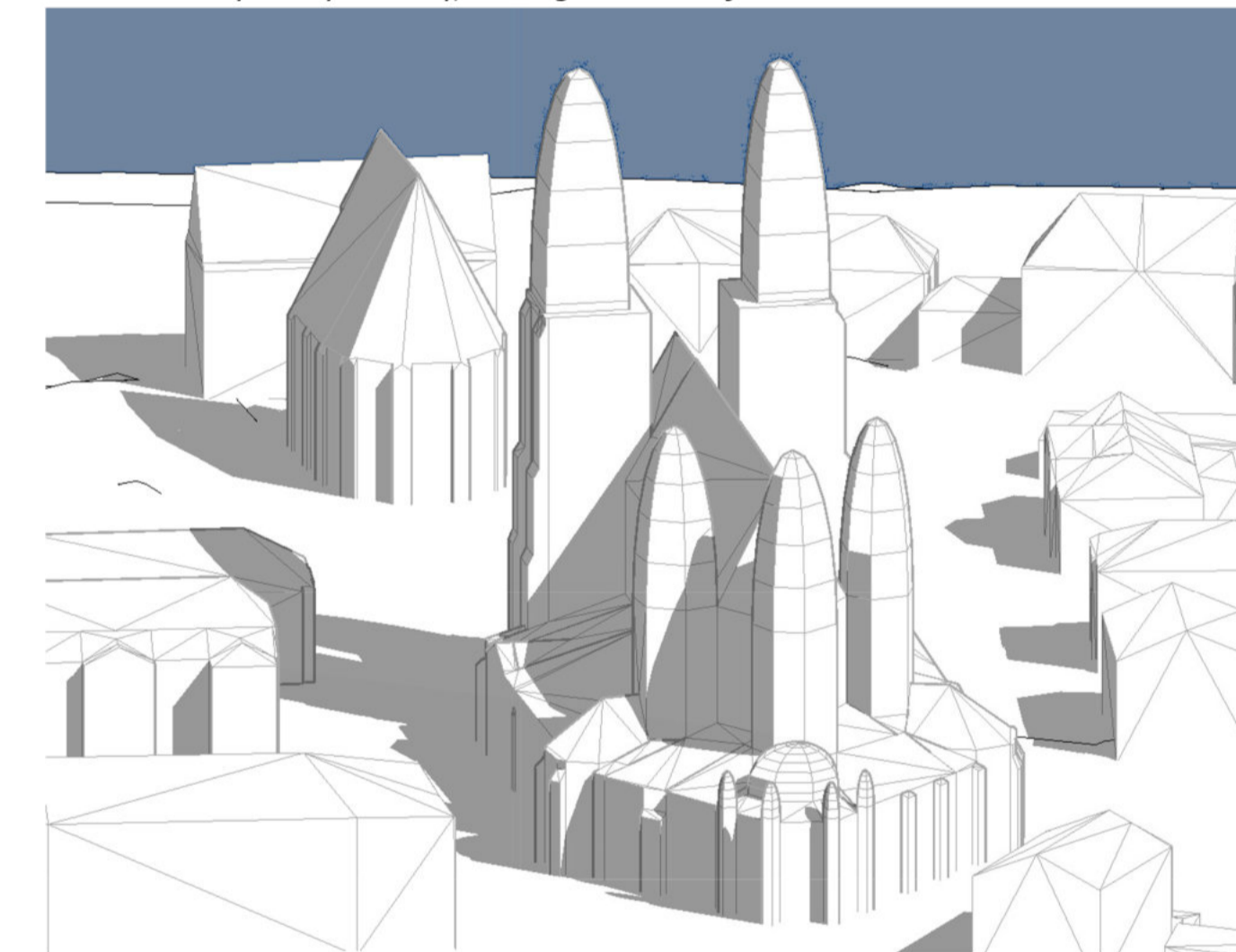
Schemat przedstawiający tereny zielone w bliskim sąsiedztwie opracowywanej działki.  
1 - opracowywany obszar, 2 - Cytadela, 3 - Park Szelągowski, 4 - Przystań w Starym Porcie, 5 - Park w Starym Korycie Warty, 6 - Wzgórze Św. Wojciecha



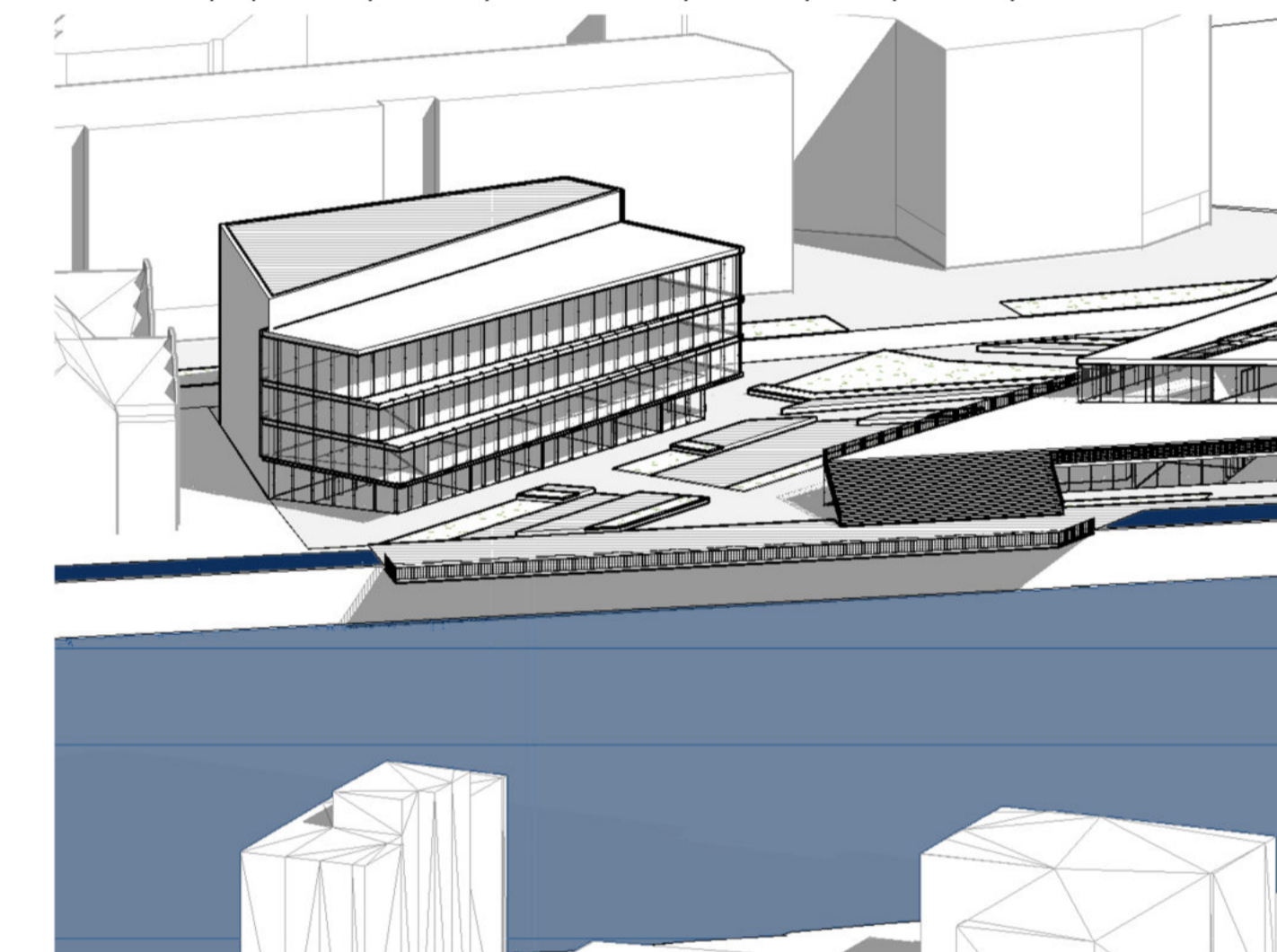
Schemat przedstawiający zabiegi urbanistyczne w projekcie. Kolorem czerwonym zaznaczono proponowaną drogę pieszo-rowerową. Numerem 1 oznaczony jest obszar opracowania, a numerem 2 proponowany sztuczny zbiornik wodny w dawnym korycie Warty.



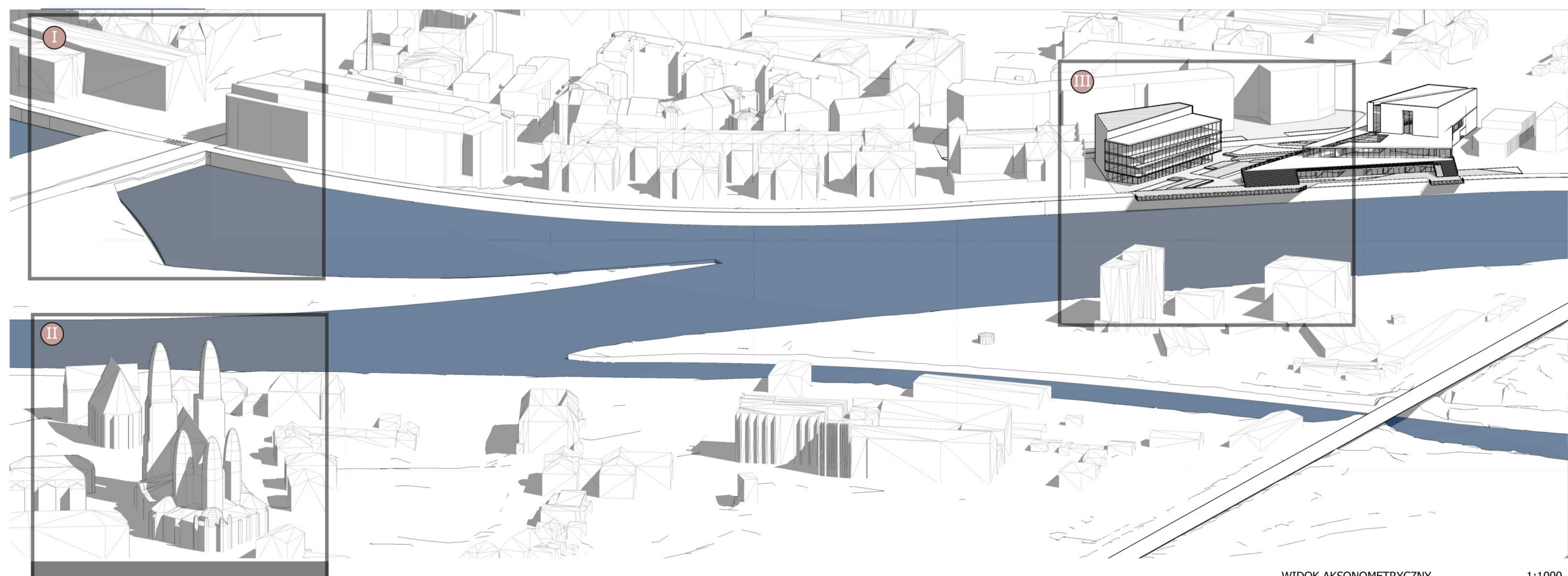
Schemat przedstawiający koncepcję kładki pieszo-rowerowej przy ulicy Estkowskiego.



Katedra Poznańska.



Planowanie bulwaru wzdłuż Warty



WIDOK AKSONOMETRYCZNY

1:1000