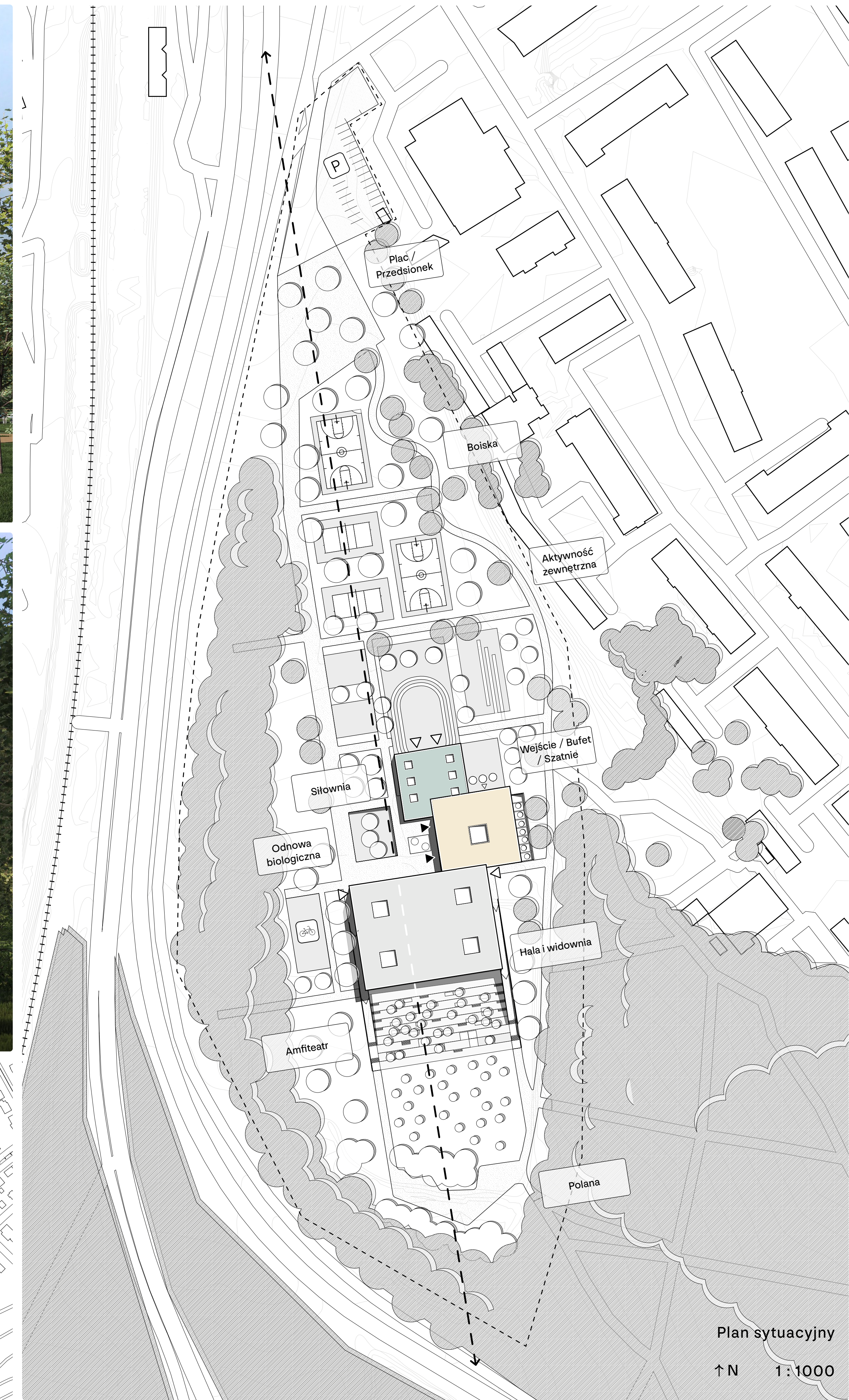
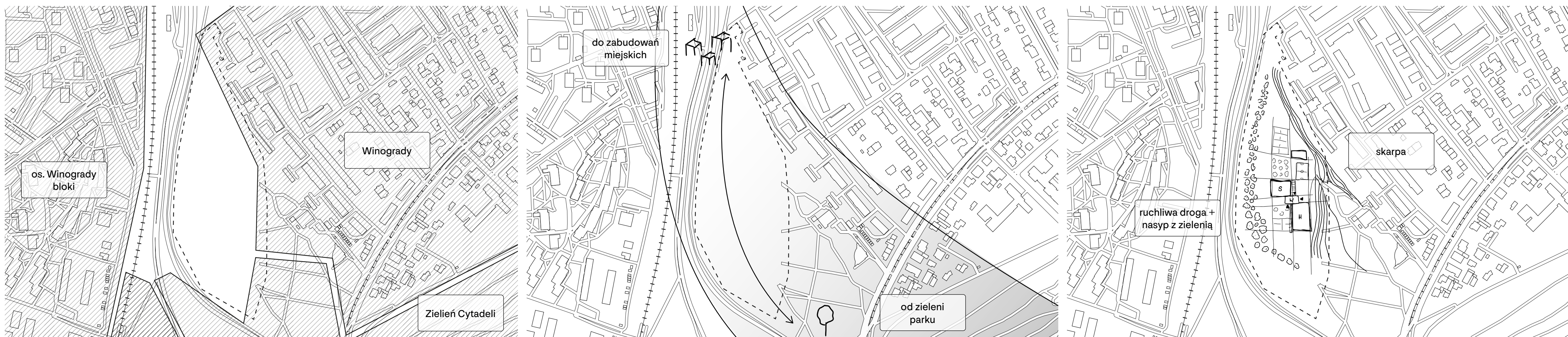




Widok na amfiteatr i hale



Widok najścia na budynek



Plan sytuacyjny

↑ N 1:1000

## Centrum sportu. Gra w klasy na Mieszka.

### Osiedlowe spotkanie

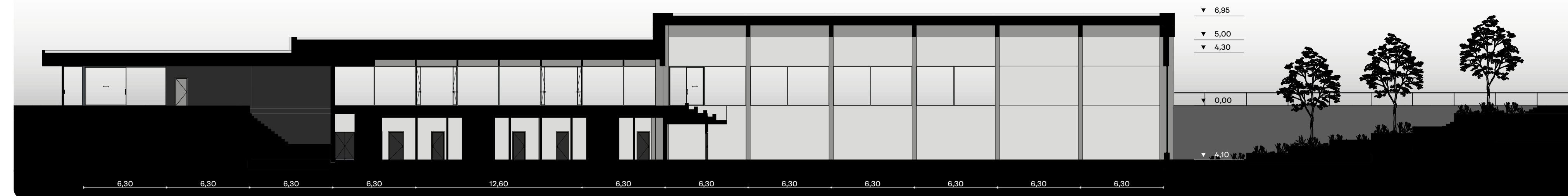
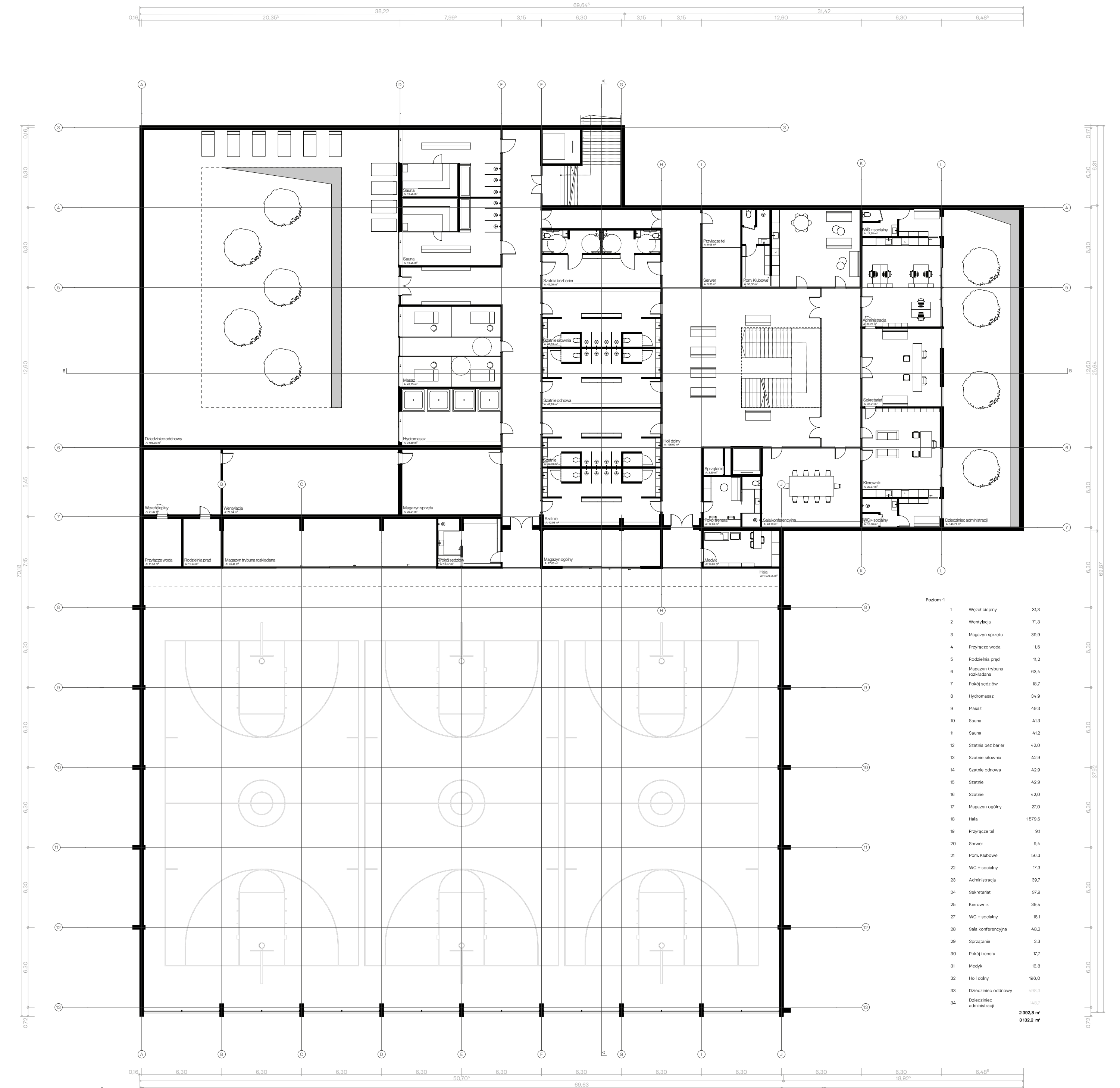
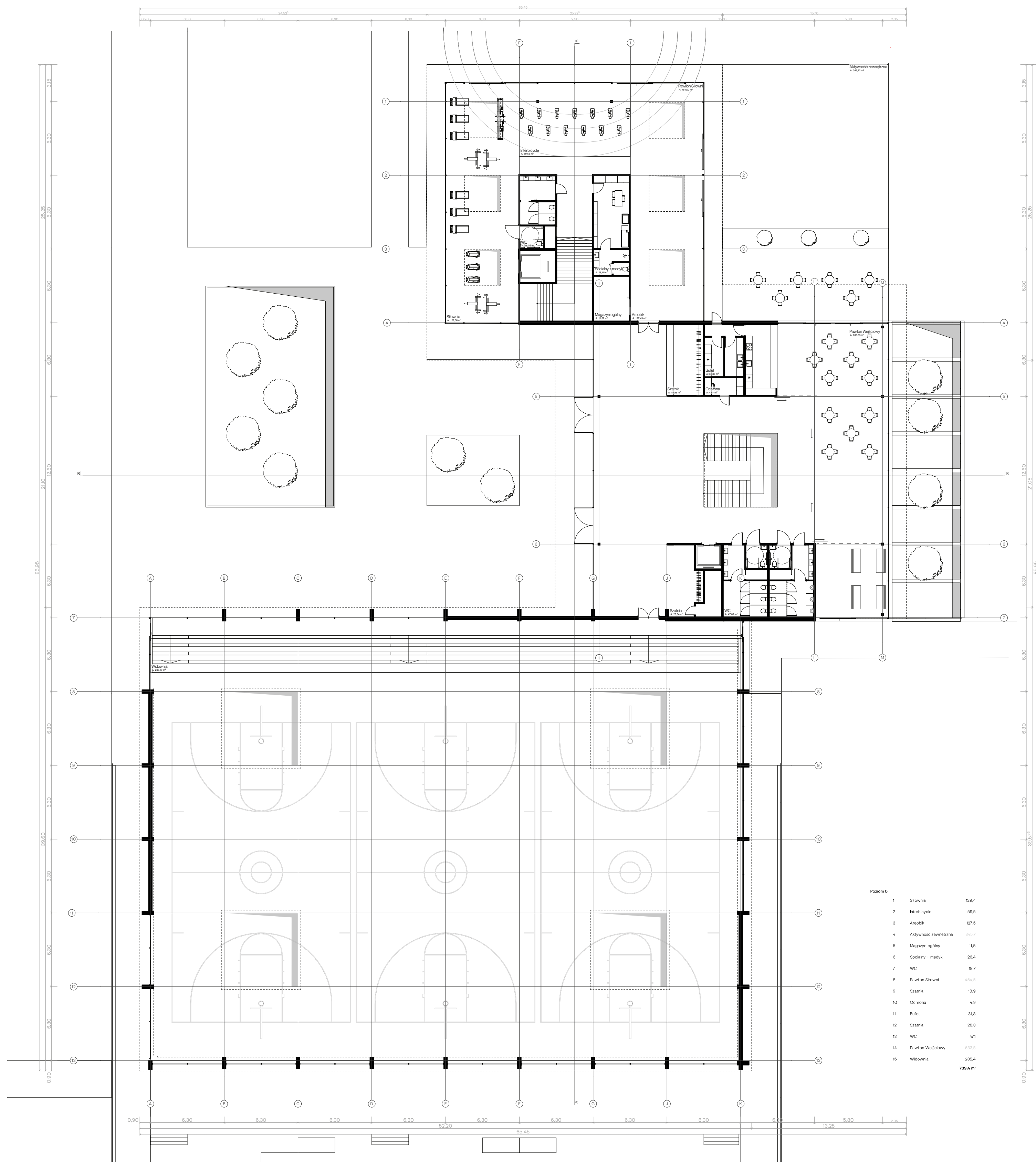
Przedsięwzięcie nowego kompleksu sportu i rekreacji zlokalizowane jest przy ulicy Księcia Mieszka I, na styku os. Winogrady i Cytadeli. Miejsce inwestycji jest swoistym zwornikiem stref mieszkaniowej o dużym zagęszczeniu, niskiej zabudowy jednorodzinnej oraz przestrzeni parkowych. Sytuację utrudnia przebiegająca od zachodu ulica Księcia Mieszka I - która skutecznie odcina założenie od os. Winogrady i generuje duże zanieczyszczenia hałasem oraz smogiem.

### Idę do parku

Zmieniający się charakter zabudowy oraz jego stopniowe przechodzenie - z zieleni parku do stref wysoce zurbanizowanych; po drodze znajduje się miejsce projektu. Planowane założenie podkreśla przejście. Upłynną granicę między miastem a naturą. Miejsce szczególnie o charakterze nastawionym na kulturę fizyczną - dopełnia efekt płynności. Mieszkańcy otrzymują tym samym szansę ponownego spotkania natury, ale także siebie nawzajem.

### W trudnej sytuacji

Mieszkańcy spotykają się „pomiędzy” - z jednej strony między naturą a miastem; a z drugiej strony między skarpią a nasypem z zielenią. W miejscu wydzielonym i odizolowanym. Pozwala skupić się na ćwiczeniu, na spotkaniu czy po prostu na odpoczynku. Założenie w swojej strukturze tworzy drogę. Oparte jest na totalnej siatce kompozycyjnej, która przenika wewnątrz oraz zewnętrznie. Boiska, skwery, zagajniki; stają się wnętrzami podobnie jak siłownia, szatnia czy bufet.



3 razy 2

Budynek składa się z 3 brył. Każda z nich podporządkowana jest konkretnej funkcji - siłowni, holi wejściowemu z szatniami, głównej hali sportowej z widownią. Funkcje rozłożone są na dwóch kondygnacjach. Kondygnacja naziemna mieści w sobie bufet, siłownię, widownię. Pod ziemią z kolei mieszczą się szatnie, pomieszczenia administracji oraz strefa odnowy biologicznej.

Pod ziemią drzewa też mogą rosnąć

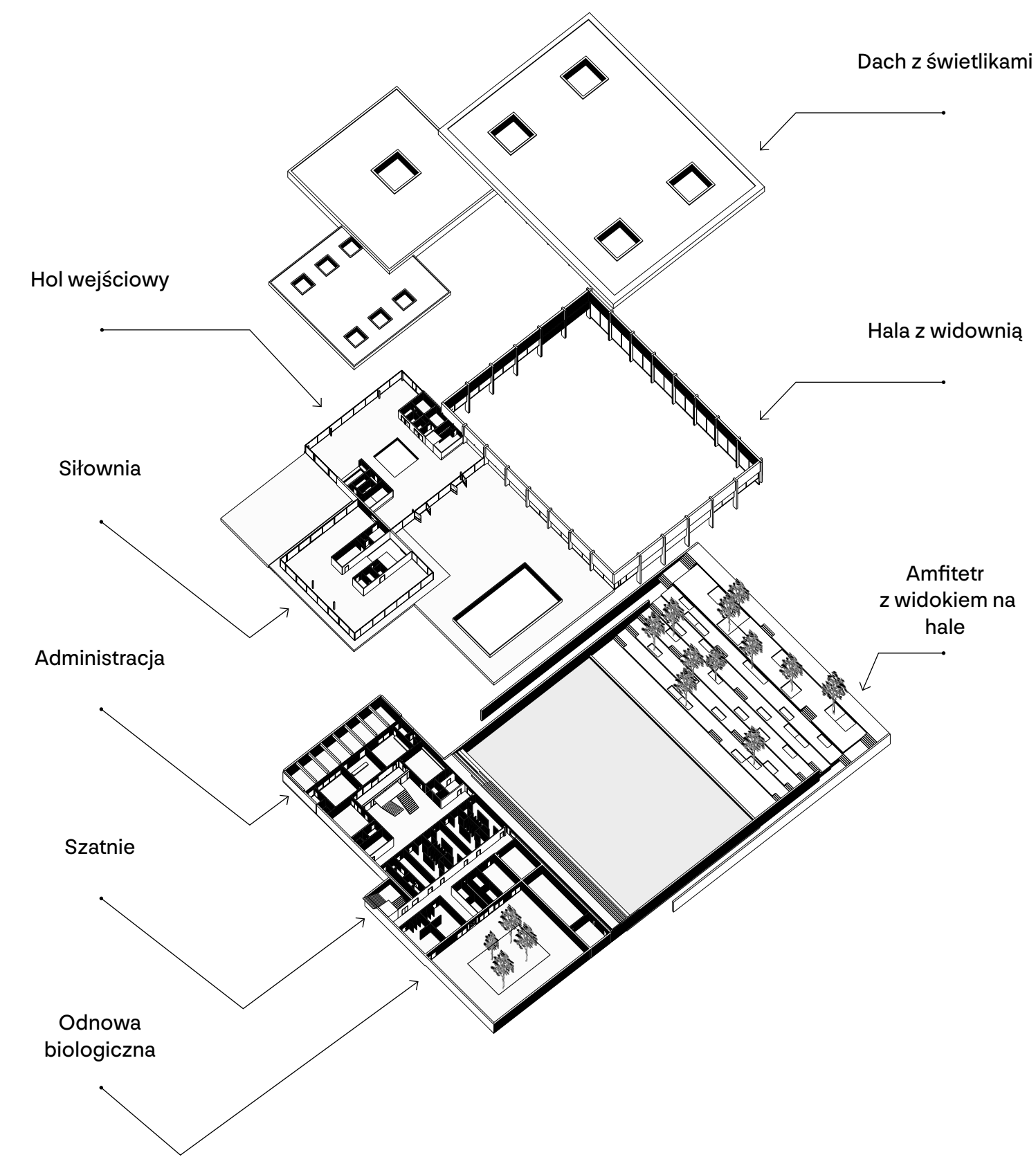
Oprócz pomieszczeń pod ziemią mamy też 2 dziedzińce doświetlające podziemne strefy obiektu. W przeznaczaniu dla pracowników administracji, doświetlając ich miejsca pracy, nie tracąc kontaktu wzrokowego z zielenią oraz generując przestrzeń, z której mogą skorzystać w przerwie. Następny dedykowany dla skrzydła odnowy biologicznej. Osoby, korzystające z zabiegów pomimo, że znajdują się pod ziemią nie tracą kontaktu z naturą.

Potrąfi się otworzyć

Elementem kluczowym założenia jest jego otwartość i płynność. Przestrzenie wnętrza/zewnątrz przenikają między sobą - spajając budynek z otoczeniem. Szklenie elewacji zaciera granice budynku. Panele pozwalają, na otwieranie się budynku, przedłużając wnętrza. W połączeniu z konsekwentnie prowadzoną siatką kompozycyjną również w ramach zagospodarowania obiektu, tworzone jest poczucie, że budynek jest częścią i kontynuacją większego założenia.

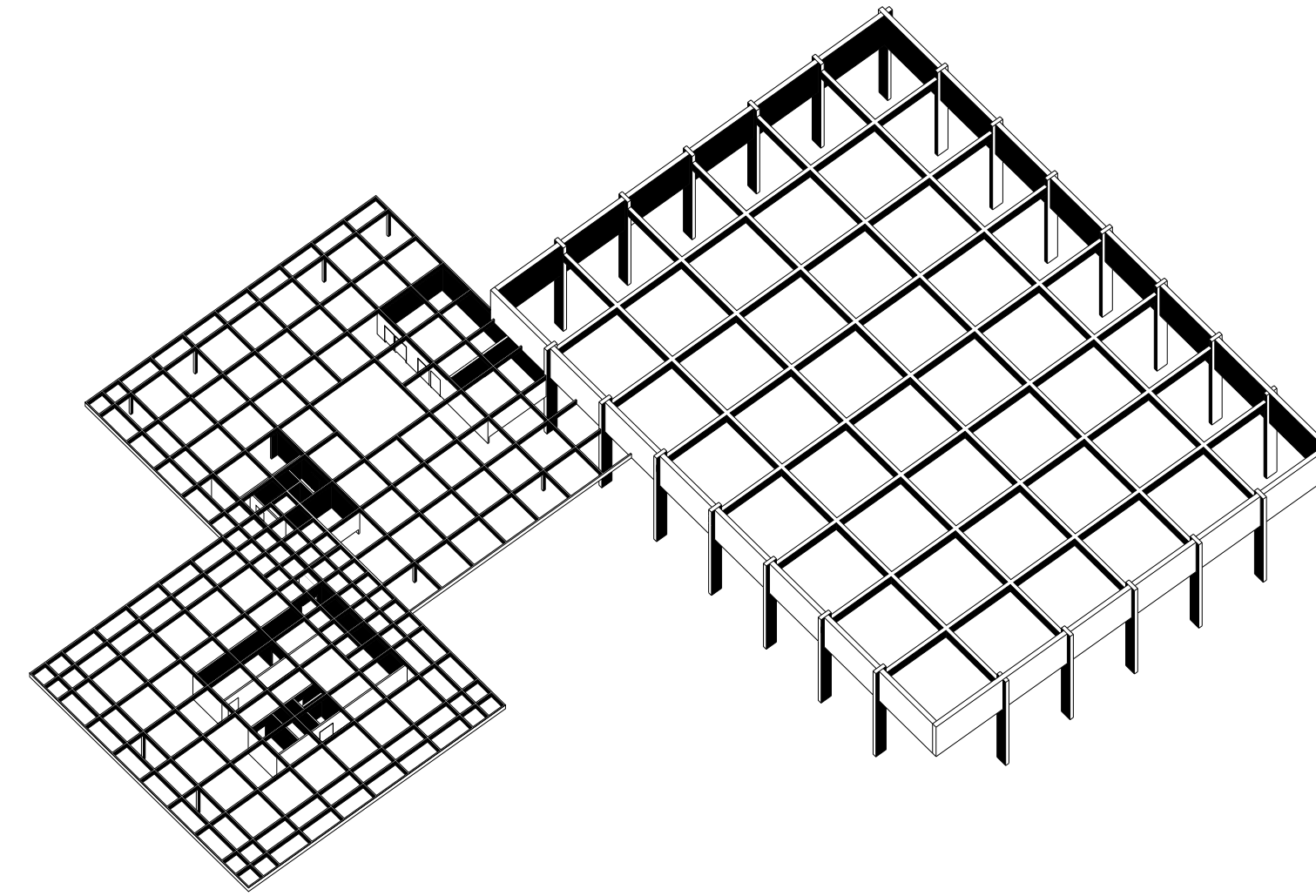
## Budynek rozłożony

w widoku aksonometrycznym



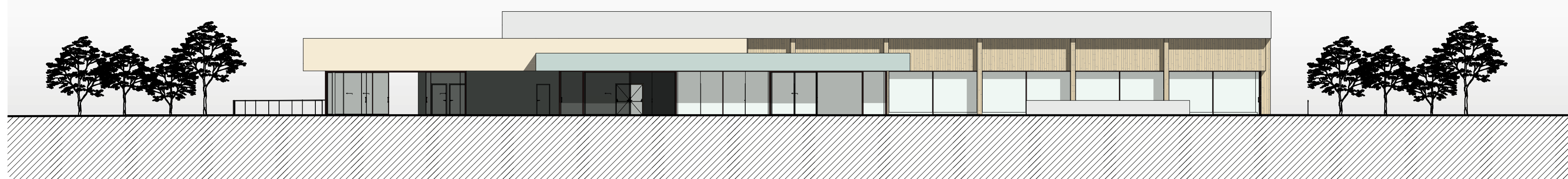
## Konstrukcja budynku

w widoku aksonometrycznym



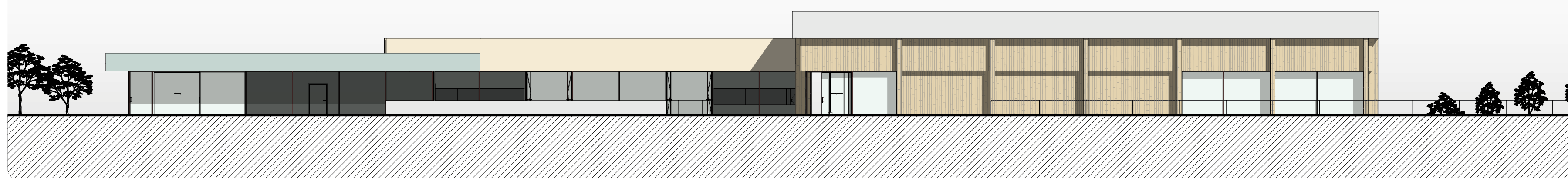
## Elewacja północna

1 : 200



## Elewacja zachodnia

1 : 200



## Dobry materiał na hale

Materiały użyte w projekcie podkreślają powiązanie budynku z otoczeniem. Szklane elewacje, które potrafią się otwierać. Aluminiowe pokrycie elementów dachu, które odbija w delikatny sposób otoczenie, wtapiając się w błękit nieba oraz zieleni roślinności - w płynny sposób przechodząc do wnętrza, gdzie dominuje ciepło drewna. Drewno nie tylko buduje atmosferę, ale także jest elementem konstrukcyjnym - kratownicy z drewna klejonego.

## Lokalnie

Architektura nie może istnieć bez człowieka. To dla niego i przez niego jest tworzona. Obiekt sportowy jest szczególnym rodzajem. Tworzony jest z myślą o dobrostanie człowieka. Budynkiem bliskiego kontaktu społecznego. Jego architektura nie może być oficjalna i przytłaczająca, ale otwarta, radosna i dostępna. Projekt jest w swoim charakterze lokalny i dla społeczności, stając się jej symbolem - miejscem spotkania i dumy firtla.