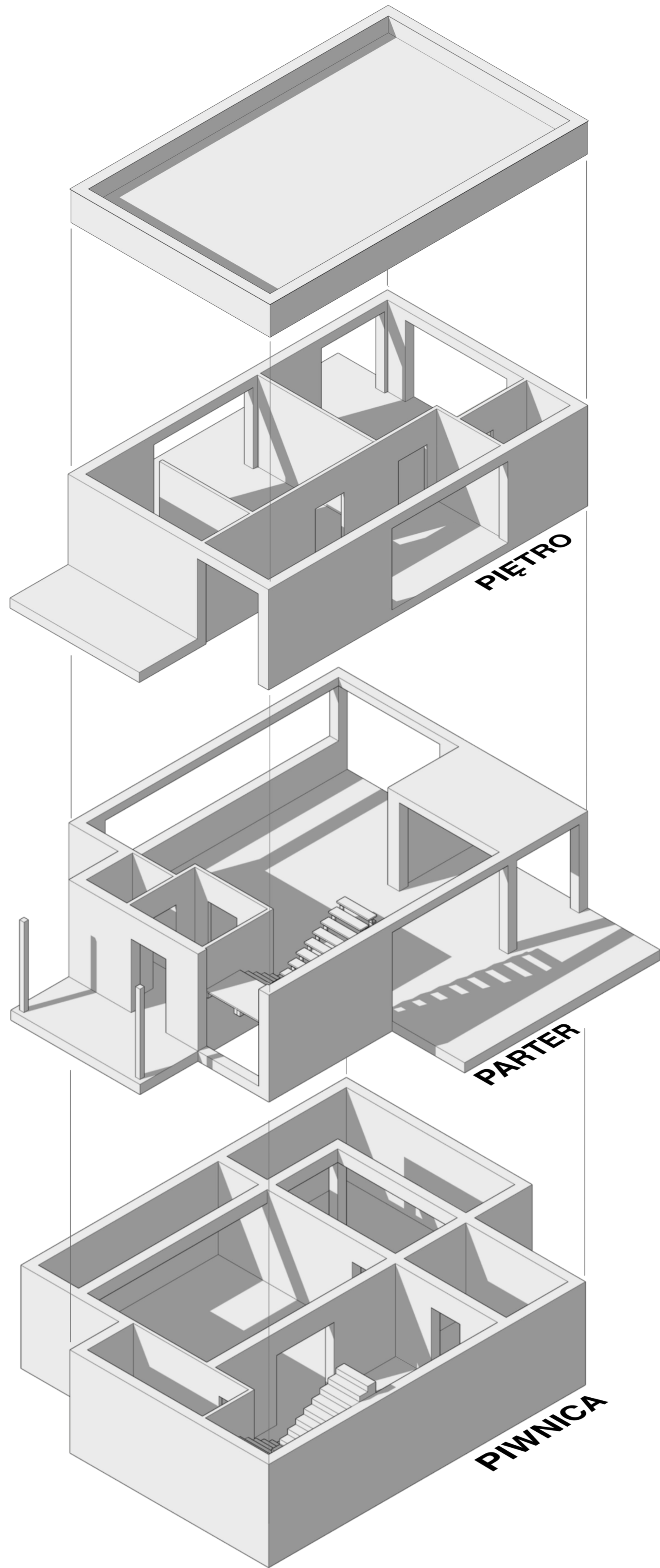




DOM 971

Maciej Kozłowski



Obiekt został zaprojektowany z myślą o 3 osobowej rodzinie, pracującej z domu. Utrzymuje minimalistyczną formę, z dużą ilością przeszkleń z każdej strony. Duża część domu jest również połączona z zewnętrzem tworząc jednolitą całość.

Na piętrze domu zostały zaplanowane 2 sypialnie. Do każdej z nich zostały zaprojektowane: łazienki, miejsce na garderobę oraz wyjście na wspólny balkon. Obie sypialnie pozwalają mieszkańcom szeroko otworzyć drzwi balkonowe, których powierzchnia pozwala na wpuszczenie ogromnych ilości światła i świeżego powietrza do wnętrza.

Po wejściu do domu znajdziemy się w małym wiatrolapie z miejscem na dużą szafę i wejściem do łazienki. Resztę parteru zajmuje strefa dzienna w której skład wchodzi otwarta kuchnia, jadalnia i przestronny salon. Tutaj również dysponujemy drzwiami balkonowymi, których otwarcie łączy wnętrze domu z dużym tarasem i ogródkiem. We wnętrzu zostały również zaprojektowane ażurowe schody z przeszkleniem przechodzącym przez oba piętra budynku. Cała strefa dzienna dysponuje naturalnym światłem wpadającym z 4 stron świata.

Piwnica tego domu jest zdecydowanie nietypowa. Została zaprojektowana z myślą o dodatkowej, większej przestrzeni dziennej, czytelnicy, biurze i pomieszczeniu gospodarczym. Oprócz tego pojawiła się tam dodatkowa łazienka dla gości. Cała piwnica również jest rozświetlona naturalnym światłem dzięki zastosowaniu okien w suficie okalających bryłę domu.

