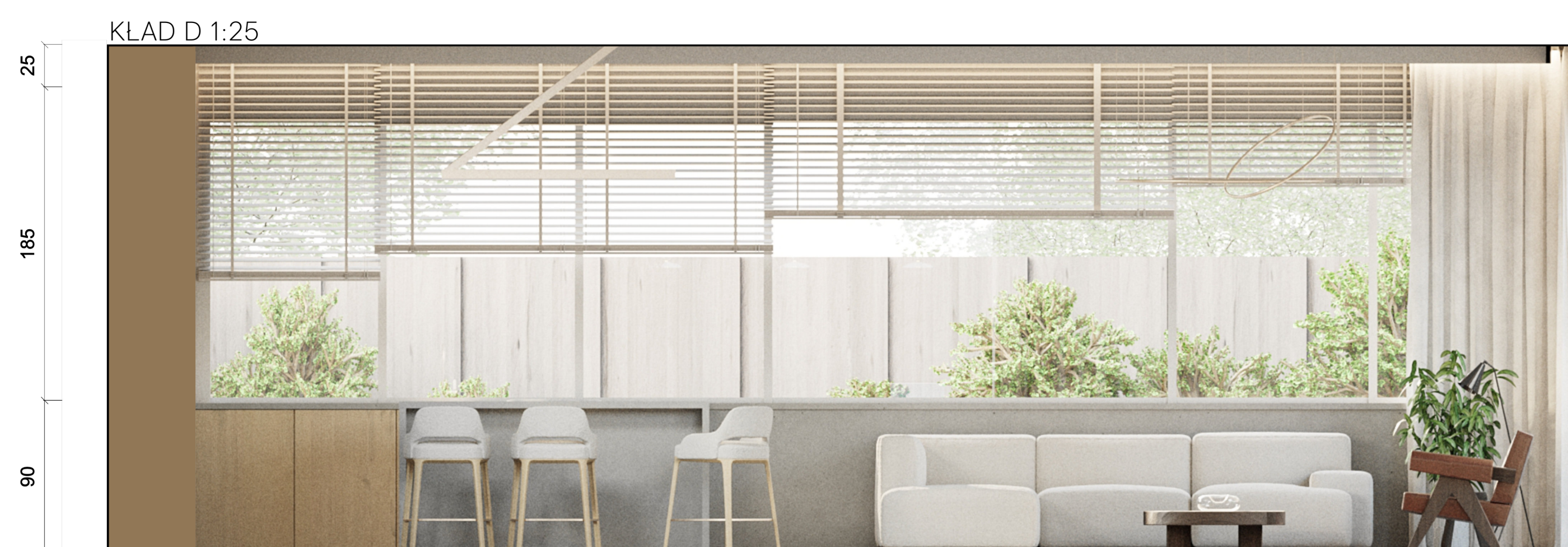
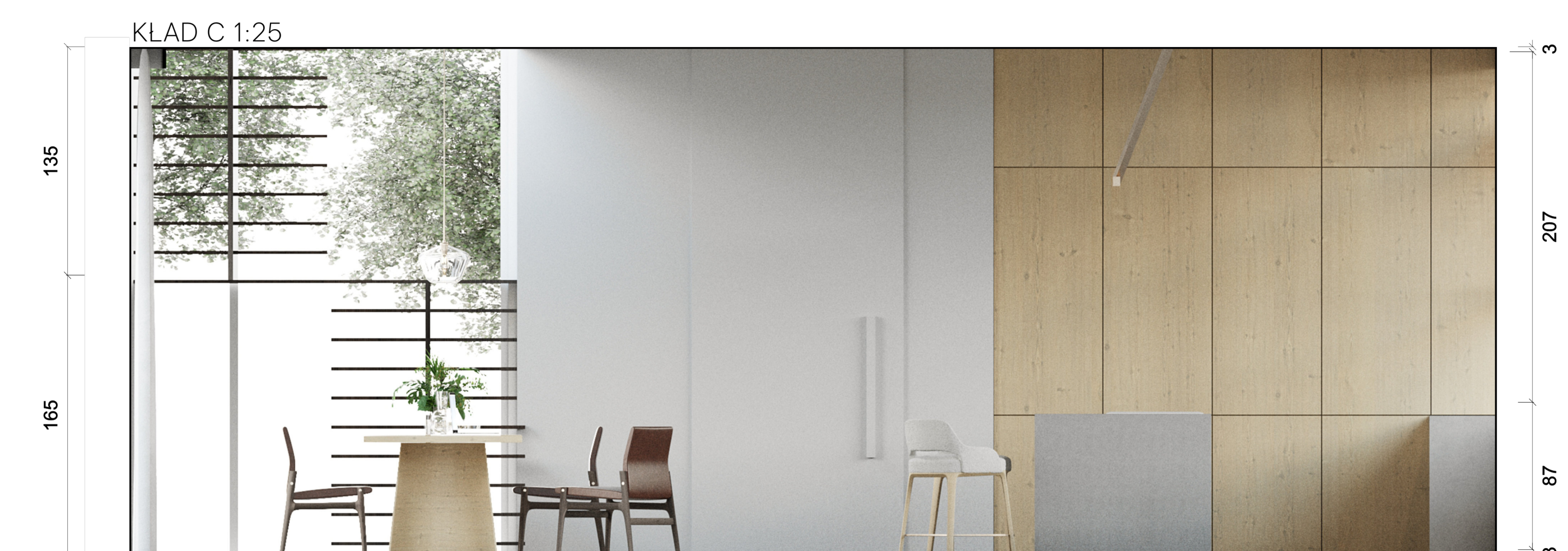
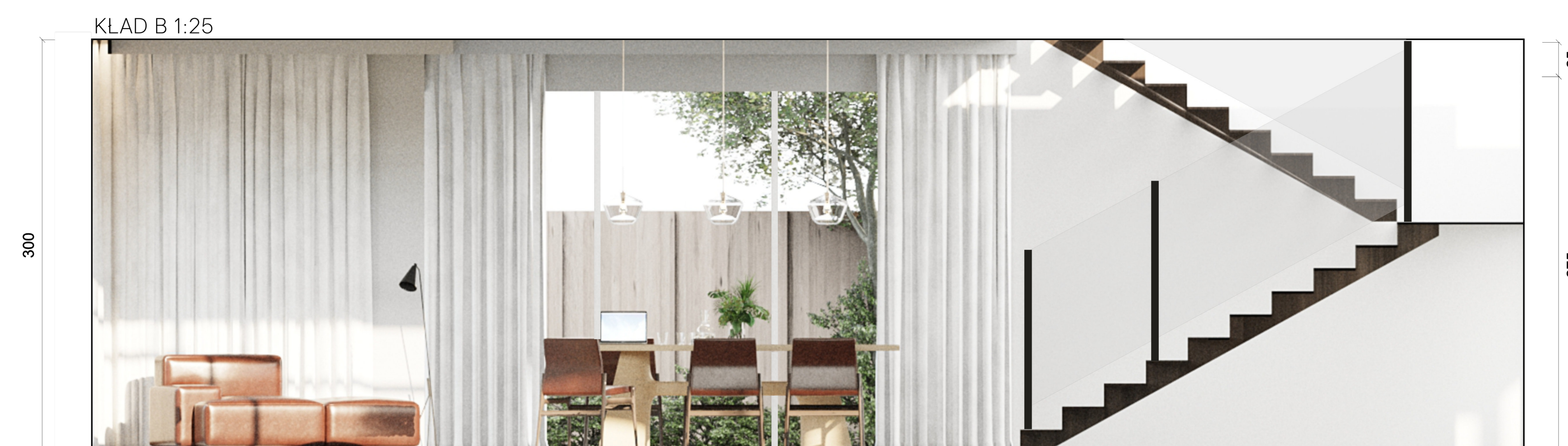




KONCEPCJA PROJEKTOWA

Wnętrze domu zostało zaprojektowane z myślą o rodzinie z drzwiami otwartymi na gości. Cały parter jest przestrzenią dedykowaną wspólnemu spędzaniu czasu i jego układ funkcjonalny do tego nakłania. Strefa kuchni, jadalni i salonu korespondują ze sobą na otwartym planie. Kolorystyka i materiały wykorzystane we wnętrzu mają dawać poczucie komfortu i ciepła. Mimo delikatnej palety kolorystycznej we wnętrzu pojawia się dużo kontrastów na płaszczyźnie struktur i tkanin.



SPACER

