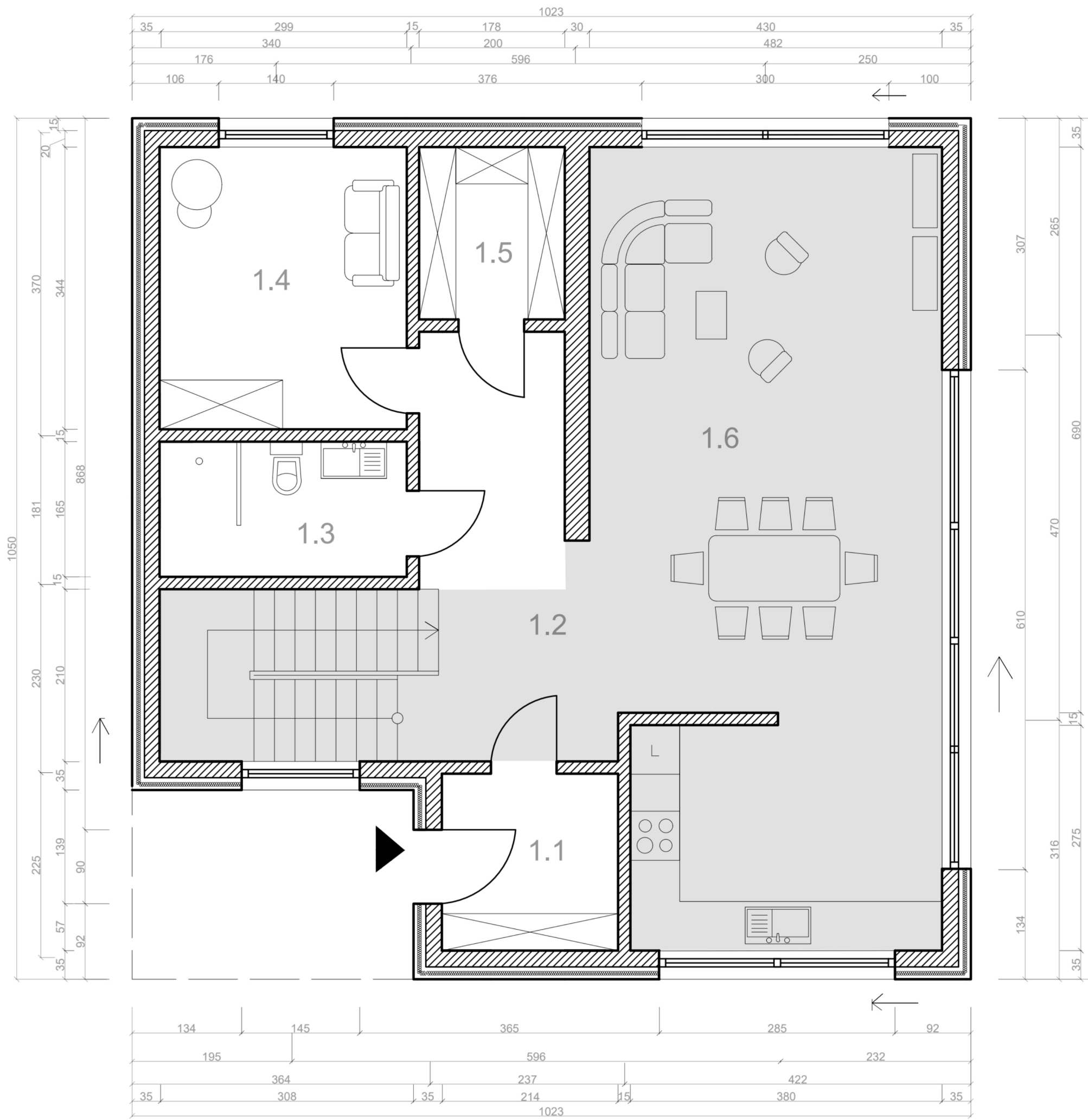


Zofia Krzyżanowska

Projekt przedstawia wnętrze przestrzeni dziennej domu jednorodzinnego obejmującej salon, kuchnię oraz klatkę schodową. Wnętrze zostało zaprojektowane z myślą o rodzinie trzyosobowej: dwójka rodziców i dziecko. Został więc stworzony z myślą o ich podstawowych potrzebach. Trzy główne materiały użyte we wnętrzu to beton architektoniczny, wykładzina dywanowa i drewno. Beton został położony na ścianach salonu, kuchni i korytarzu razem z klatką schodową. Drewno wprowadzone zostało na blacie kuchennym, szafach wiszących w kuchni oraz schodach. Na podłodze zastosowana została wykładzina dywanowa nadająca wnętrzu przytulności i miękkości.



Rzut parteru, 1:50



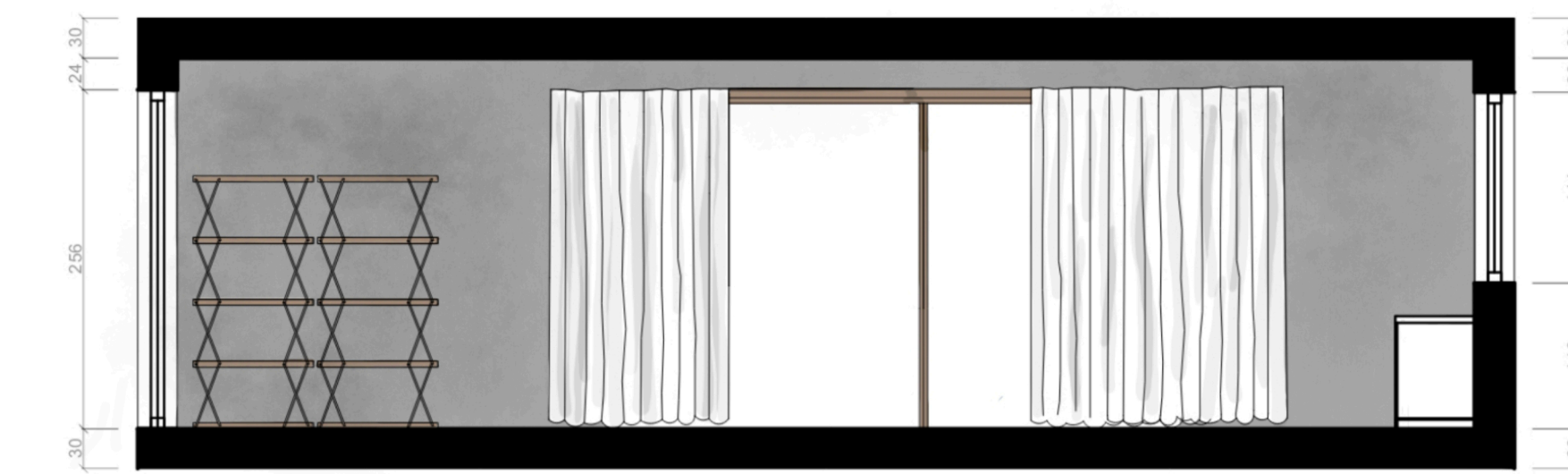
Przekrój A-A, 1:50



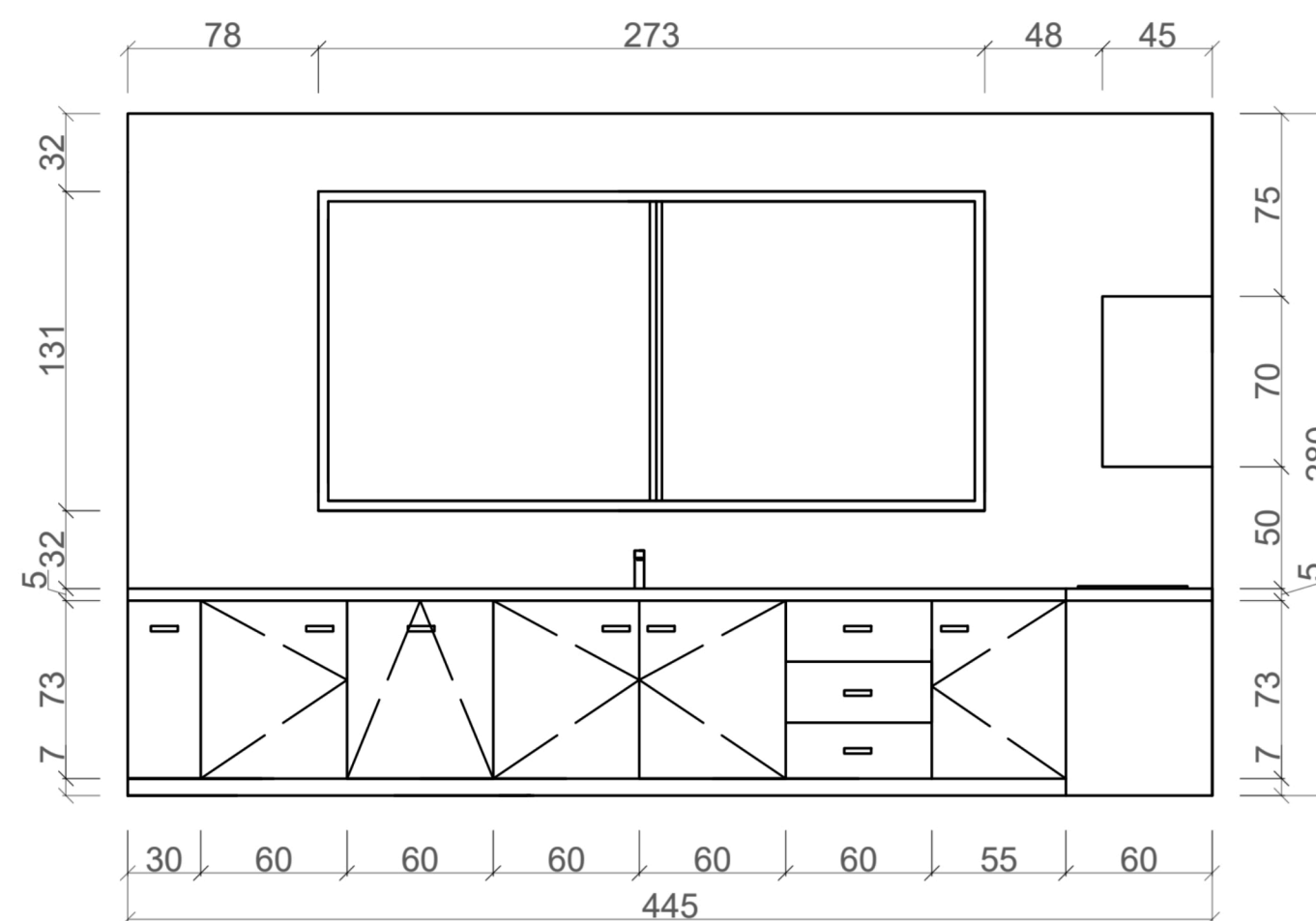
Przekrój B-B, 1:50



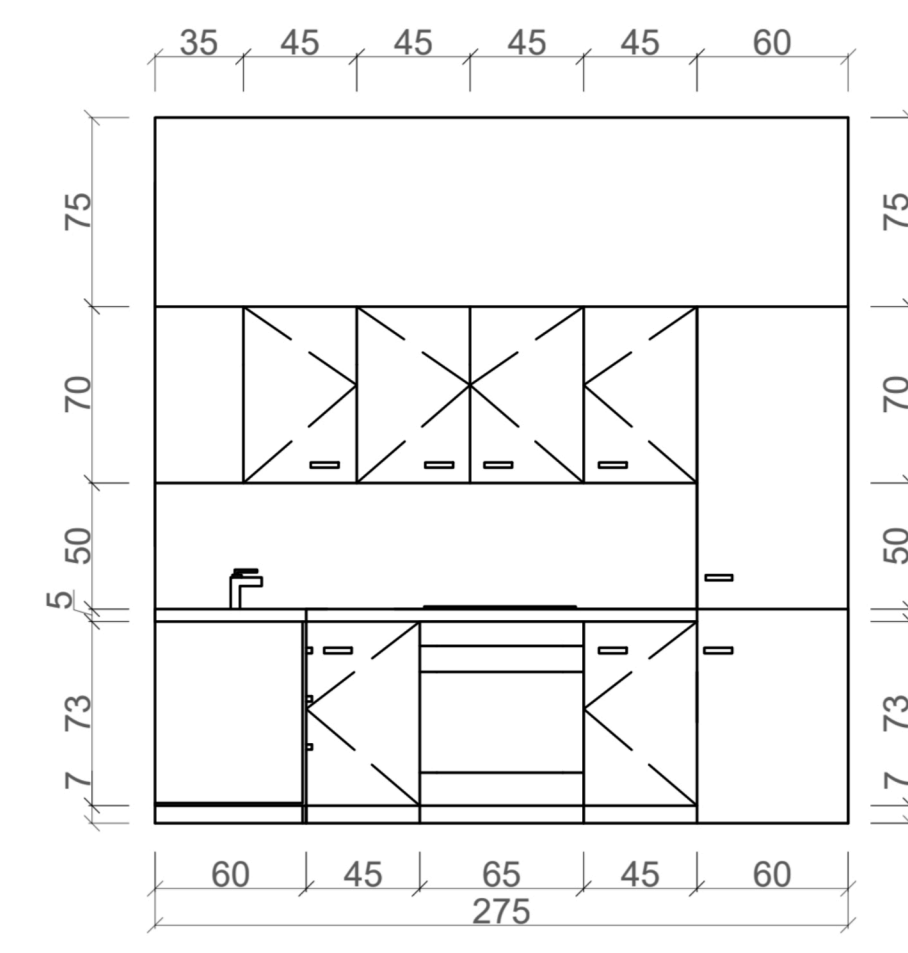
Przekrój C-C, 1:50



Przekrój D-D, 1:50



Kład 1, 1:50



Kład 2, 1:50

