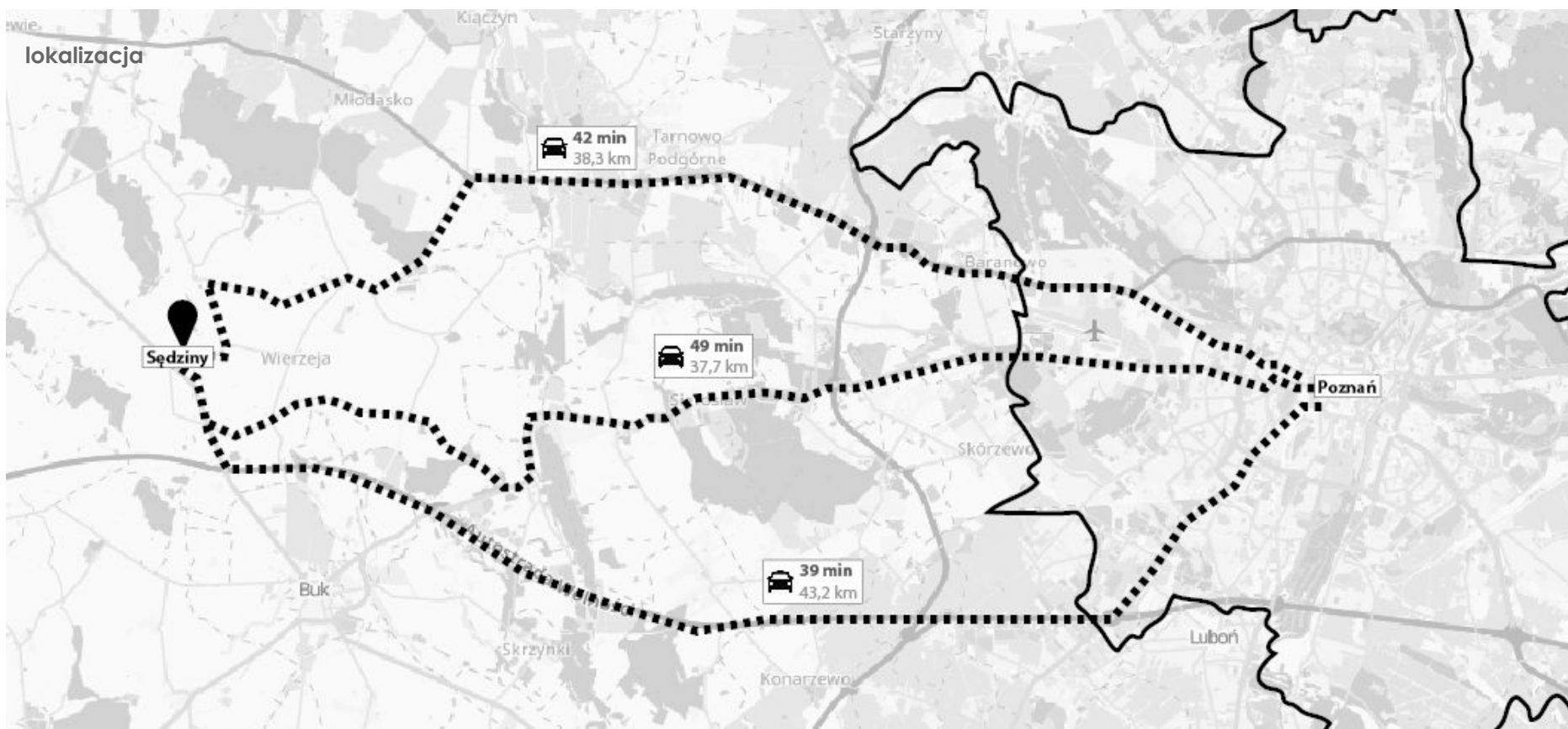
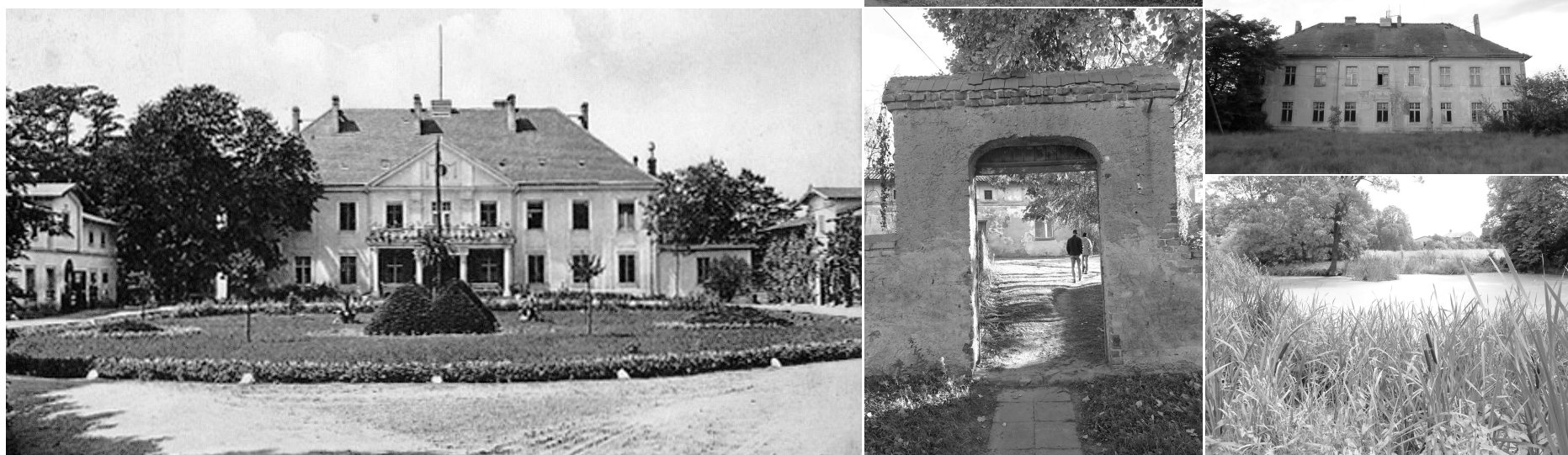


PROJEKT DOMU OPIEKI DLA OSÓB PO UDARZE

Sędziny

Wieś usytuowana na lewym brzegu rzeki Mogilnicy, położona 5 km od Dusznik, przy drodze wojewódzkiej nr 306. Nazwa wsi sugeruje, że w dawnych czasach była ona posiadłością sędziego. Najstarszym zabytkiem znajdującym się na terenie wsi jest pałac pochodzący z XVIII wieku, a przebudowany w wieku XIX. Budynek posiada dwie kondygnacje. Dzięki pewnej surowości w swej budowie charakterystycznej dla klasycystycznych i neoklasycystycznych obiektów posiada wiele powagi. Wokół pałacu położony jest park i pozostałości zabudowań folwarcznych



użytkownicy projektowanego obiektu



osoby o lekkim stopniu niepełnosprawności



osoby poruszające się na wózkach inwalidzkich



osoby potrzebujące pomocy pielęgniarza do poruszania się

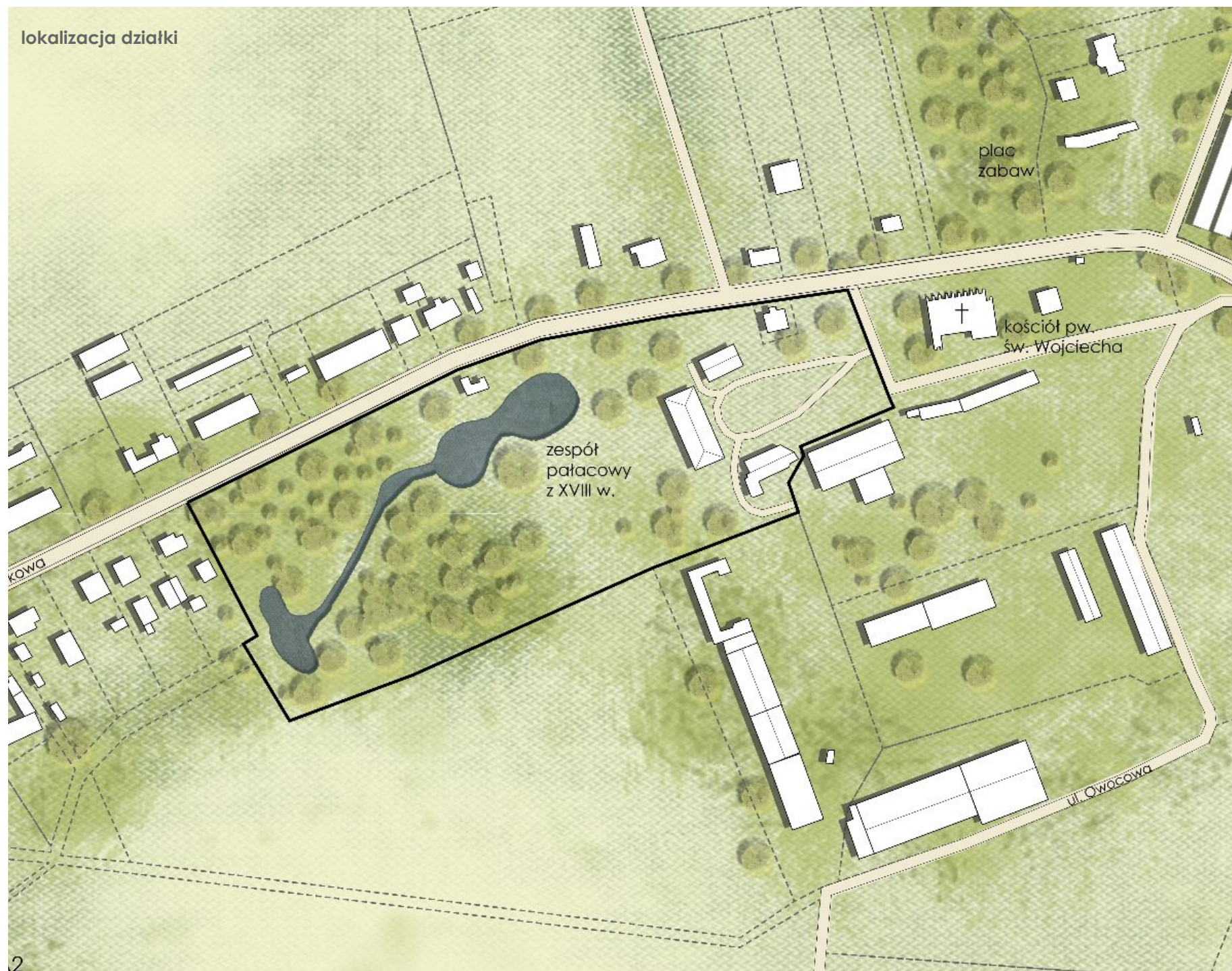


osoby nie mogące się przemieszczać

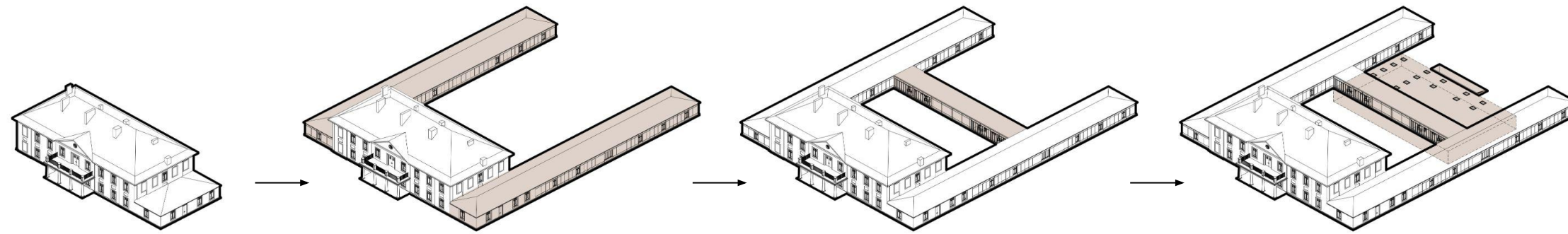


zespół pielęgniarzy i opiekunów

lokalizacja działki



proces powstawania bryły



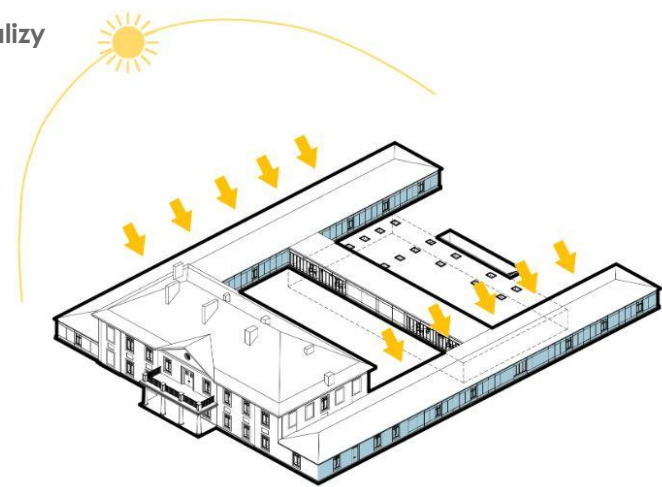
1. Forma pałacu w Sędzinach

2. Dodanie pawilonów z pokojami pensjonariuszy, zmiana dachu istniejącej dobudowy na czterospadowy

3. Dodanie przeszklonego łącznika między pawilonami

4. Dodanie podziemnej części kompleksu z gabinetami do fizjoterapii i basenem

analizy

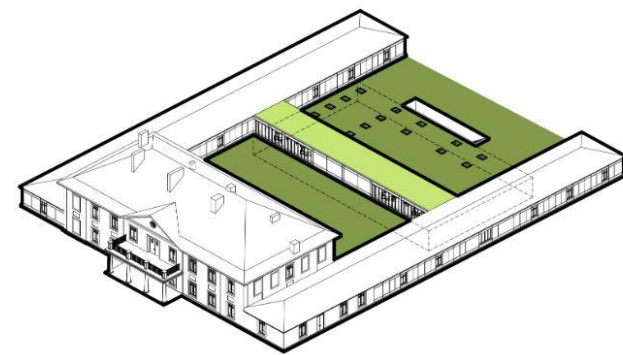


Nastonecznienie

Elewacja od południa - duża ilość przeszkleń

Lokalizacja pokoi pensjonariuszy

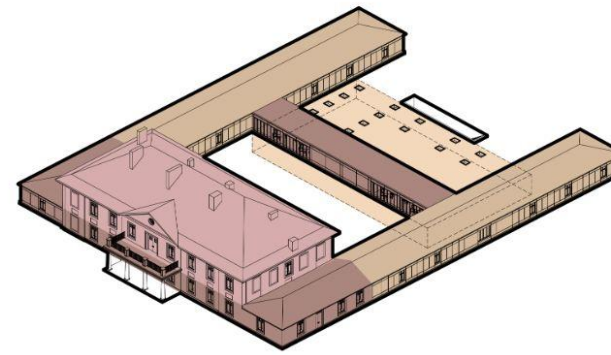
Elewacja od północy - ograniczenie przeszkleń do minimum - **korytarze**



Obszary biologicznie czynne

Dziedzińce wewnętrzne z ogrodami

Dach zielony



Funkcja

Części wspólne i sale warsztatowe

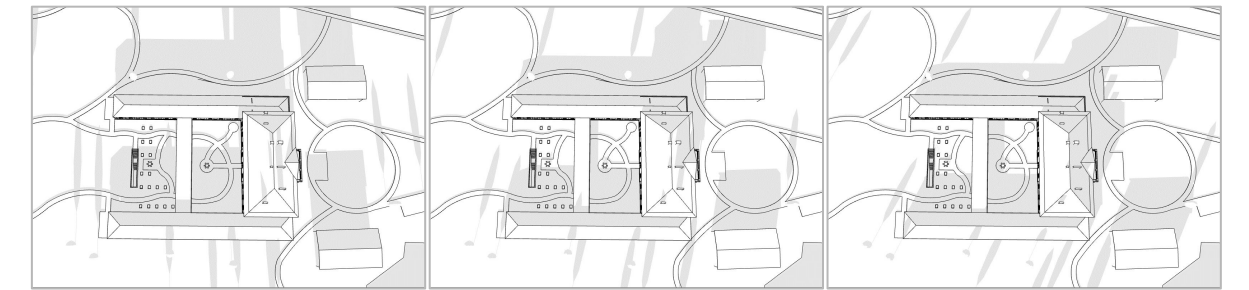
Strefa prywatna - pokoje pensjonariuszy

Gabinety lekarskie

Gabinety fizjoterapii i basen

analiza zacienienia

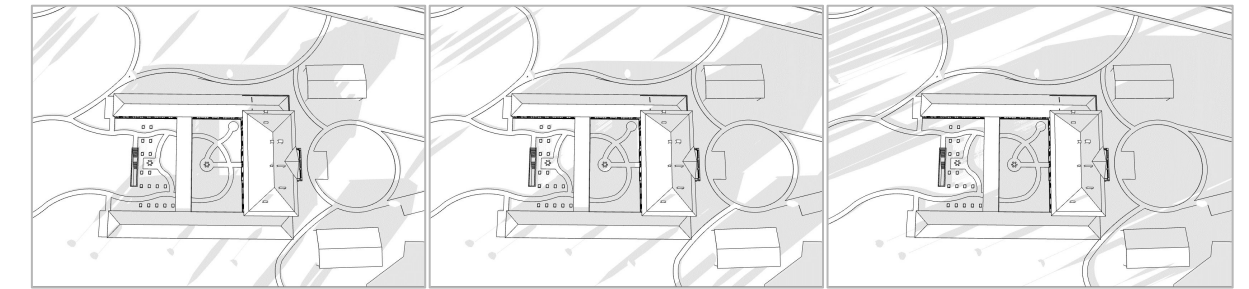
21 grudnia



10:00

11:00

12:00



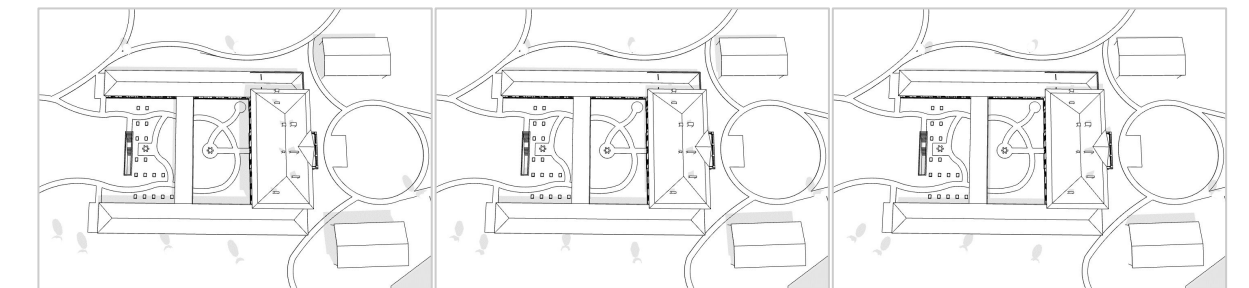
13:00

14:00

15:00

analiza zacienienia

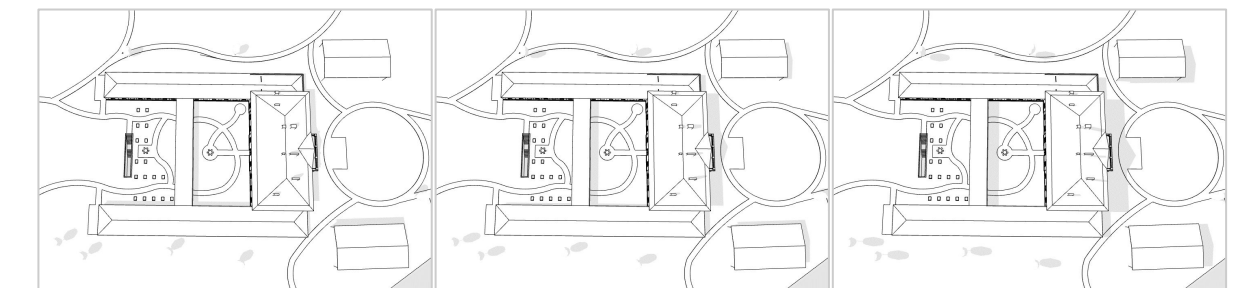
22 czerwca



10:00

11:00

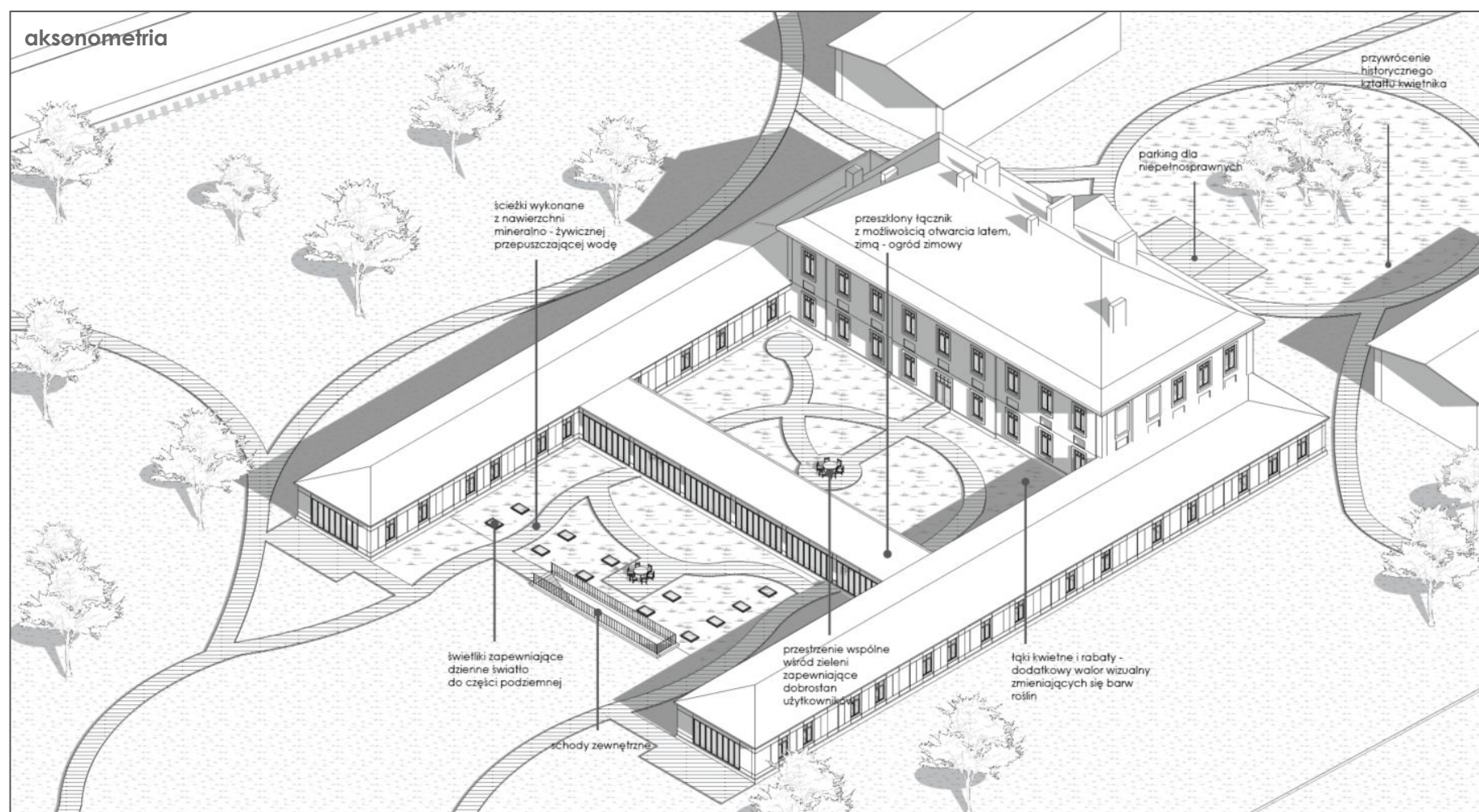
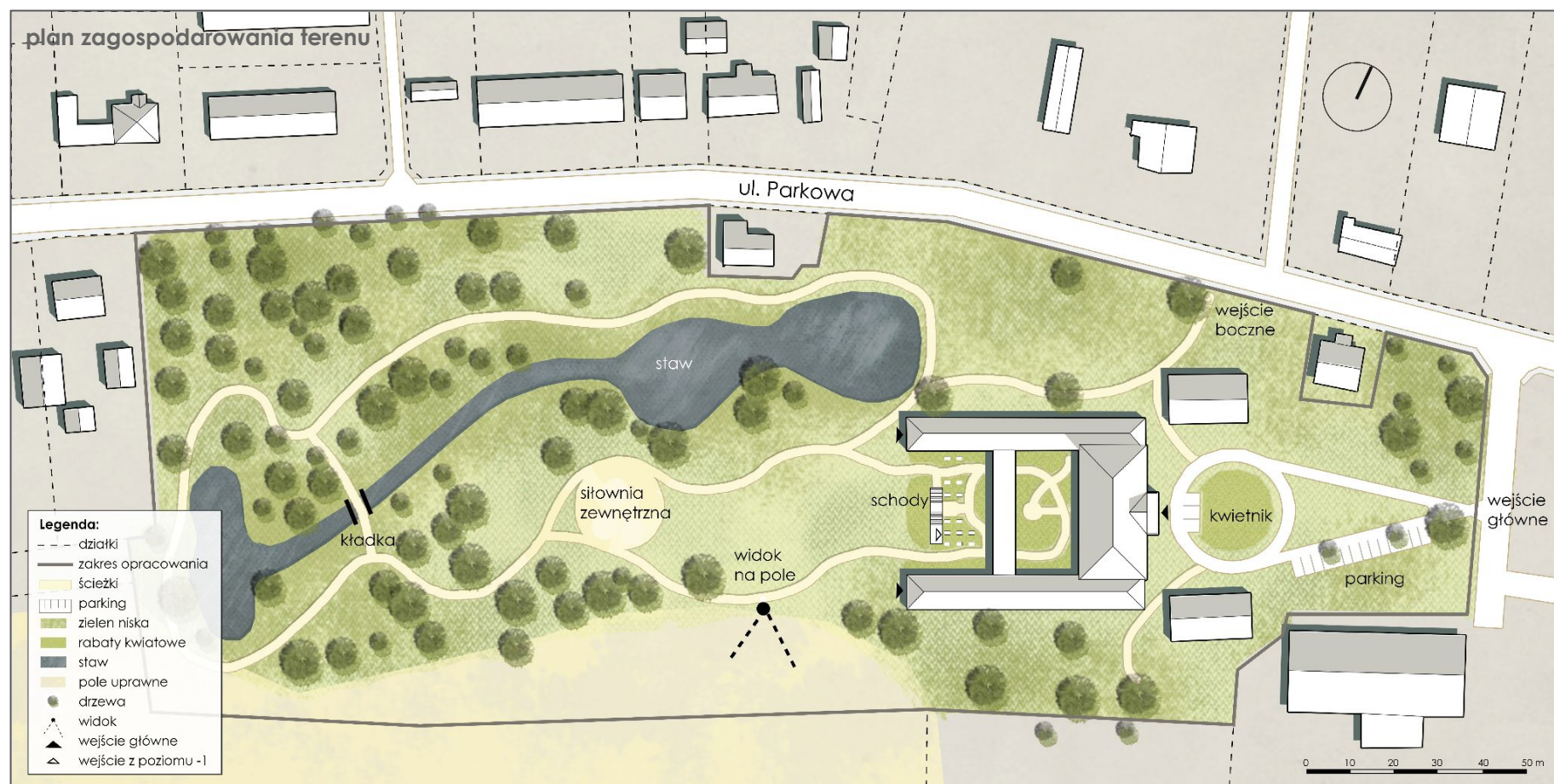
12:00



13:00

14:00

15:00





Spis pomieszczeń:

1. Sala warsztatowa
2. Kaplica
3. Sala warsztatowa
4. Sala warsztatowa cicha
5. Gabinet
6. Hol wejściowy
7. Klatka schodowa
8. Pom. gospodarcze
9. Jadalnia
10. Kawiarenka
11. WC
12. Kuchnia
13. Strefa dostaw
14. Pokój 2 - osobowy
15. Pokój 1 - osobowy
16. Przestrzeń wspólna
17. Hol
18. Pokój socjalny
19. Gabinet psychologiczny

rzut poziomu -1



Spis pomieszczeń:

1. Schody ewakuacyjne
2. Hol
3. Pomieszczenie techniczne
4. Gabinet neurologopedyczny
5. Gabinet światłolecznictwa
6. Gabinet ortopedyczny
7. Gabinet fizykoterapii
8. Gabinet fizykoterapii 2
9. Pomieszczenie socjalne
10. Gabinet neurologiczny
11. Gabinet fizjoterapii i masażu
12. Gabinet fizjoterapii i masażu 2
13. Informacja
14. Szatnia męska
15. Szatnia damska
16. Natryski
17. Natryski
18. Strefa basenowa
19. Przedsiónek
20. Sala gimnastyczna duża
21. Szatnia
22. WC
23. Szatnia
24. Sala gimnastyczna mała

przekrój A-A

