

# portfolio



projektowanie  
obiektów  
mieszkaniowych

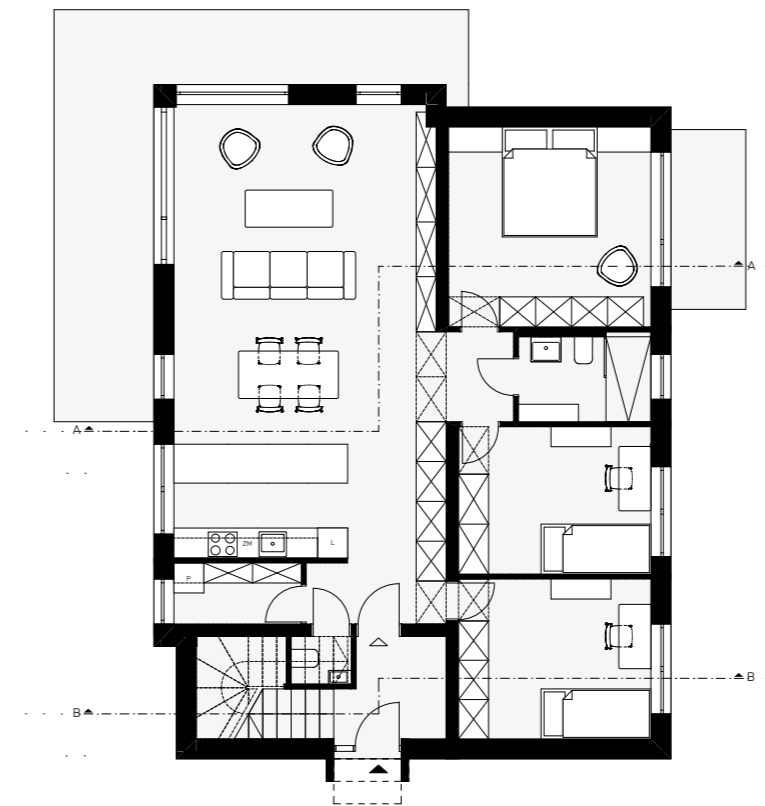


## dom dwulokalowy

UL. PARNICKIEGO, STRZESZYN, POZNAŃ

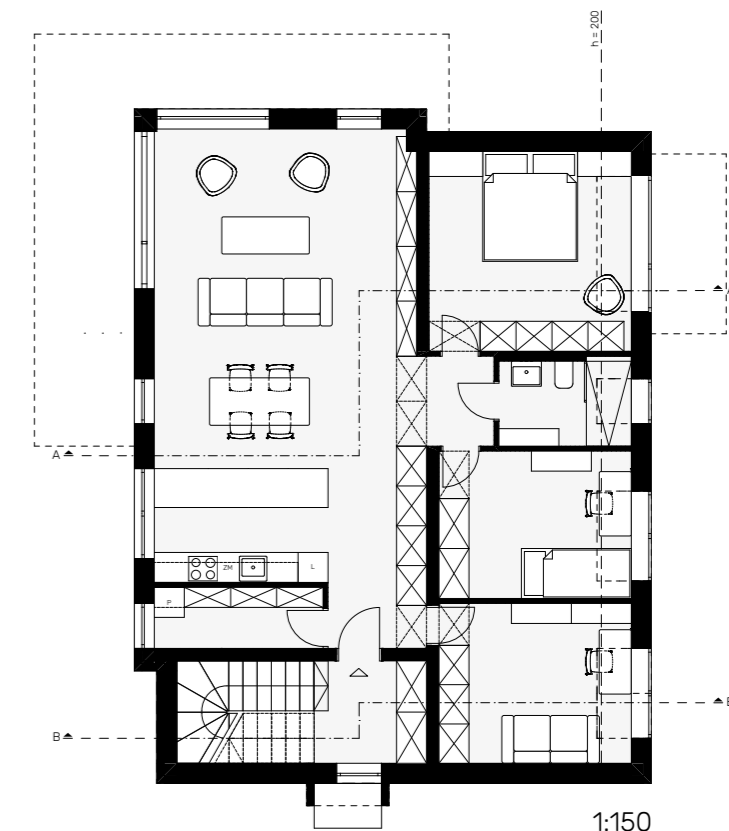
Dom zaprojektowany dla dwóch spokrewnionych ze sobą rodzin przy zielonym placu w południowo-zachodniej części Strzeszyna. Podstawowym rozwiązaniem kształtującym bryłę było wyodrębnienie strefy dziennej oraz zaprojektowanie przytulnej strefy wejścia. Wnętrze jest czytelne, zorganizowane po obu stronach osi komunikacyjnej wzdłuż której umieszczono pojemne szafy. Dom umożliwia wygodne życie przy zwiększonym zagęszczeniu mieszkańców.





PARTER

111,84 m<sup>2</sup>



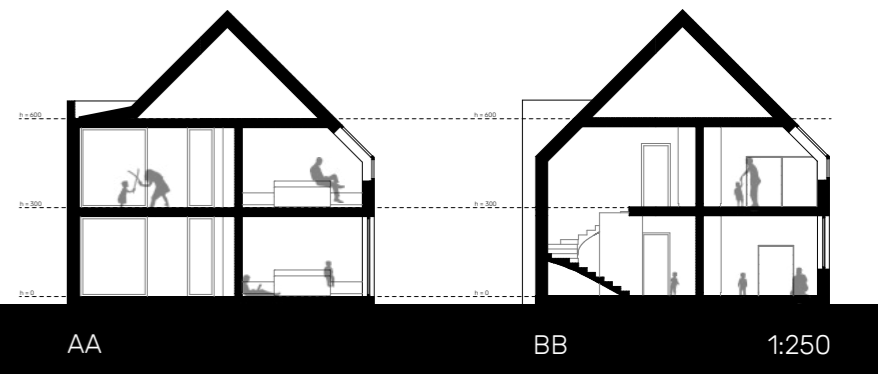
PIĘTRO

106,93 m<sup>2</sup>

ŁĄCZNA POWIERZCHNIA:

218,77 m<sup>2</sup>









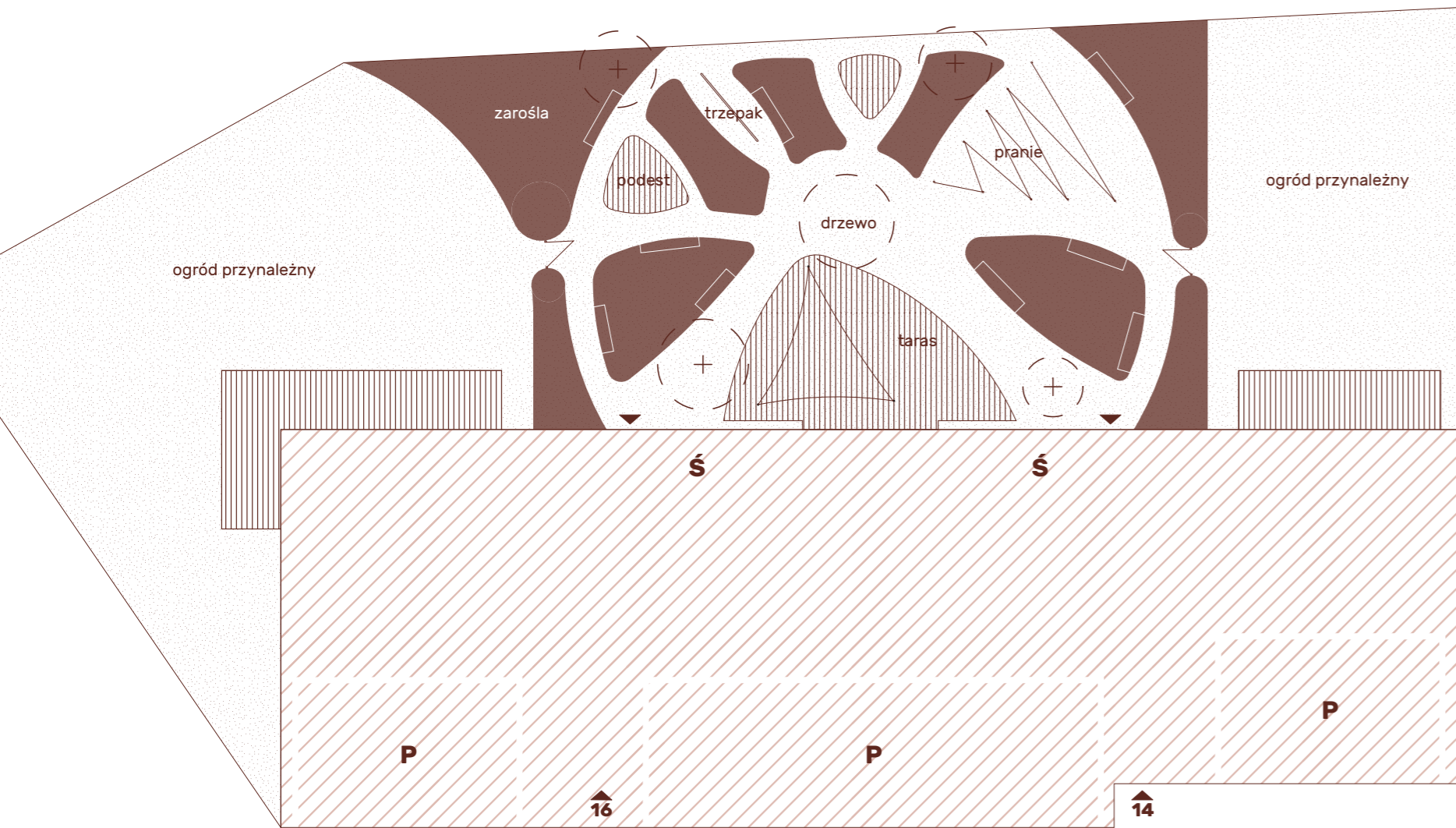
## dom wielorodzinny

UL. ZAKĄTEK 14-16, ŁAZARZ, POZNAŃ

Dom jest kontynuacją pierzei ulicy Zakątek – sięgacza wewnątrz kwartału modernistycznych kamienic – taka lokalizacja łączy zalety życia w śródmieściu z zielonym otoczeniem. W parterze budynku znajduje się parking dla mieszkańców, a od strony ogrodu pomieszczenia socjalne oraz techniczne, a także strefy dzieńne dwóch największych mieszkań z własnymi ogródkami. Na piętrach znajdują się mieszkania o zróżnicowanych metrażach.







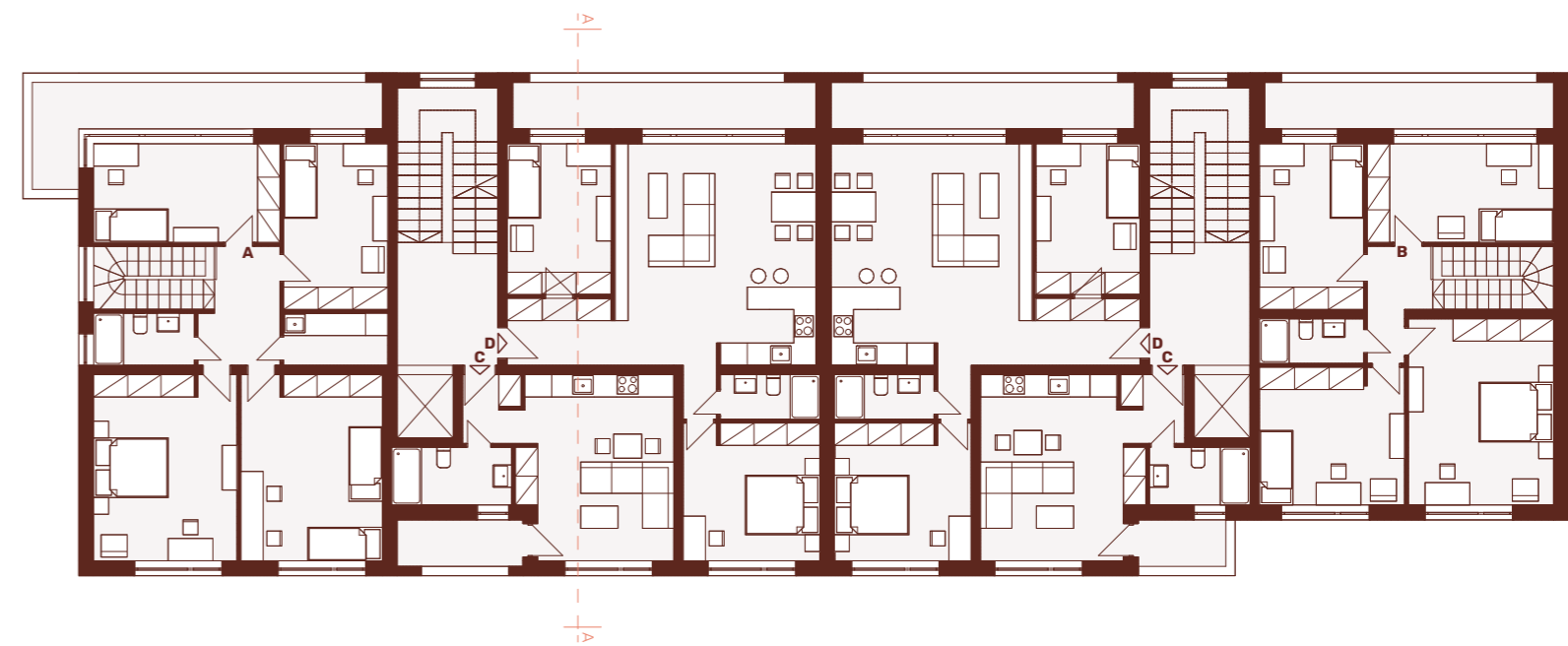
powierzchnia działki 1212 m<sup>2</sup>  
 powierzchnia zabudowy 534 m<sup>2</sup>  
 powierzchnia utwardzona 534 m<sup>2</sup>  
 powierzchnia biologicznie czynna 597 m<sup>2</sup>



I PIĘTRO  
 mieszkanie A 45,96/119,97 m<sup>2</sup>  
 mieszkanie B 46,13/113,32 m<sup>2</sup>







**I PIĘTRO**

mieszkanie A	74,01/119,97 m <sup>2</sup>
mieszkanie B	64,77/113,32 m <sup>2</sup>
mieszkanie C	25,62 m <sup>2</sup>
mieszkanie D	66,31 m <sup>2</sup>



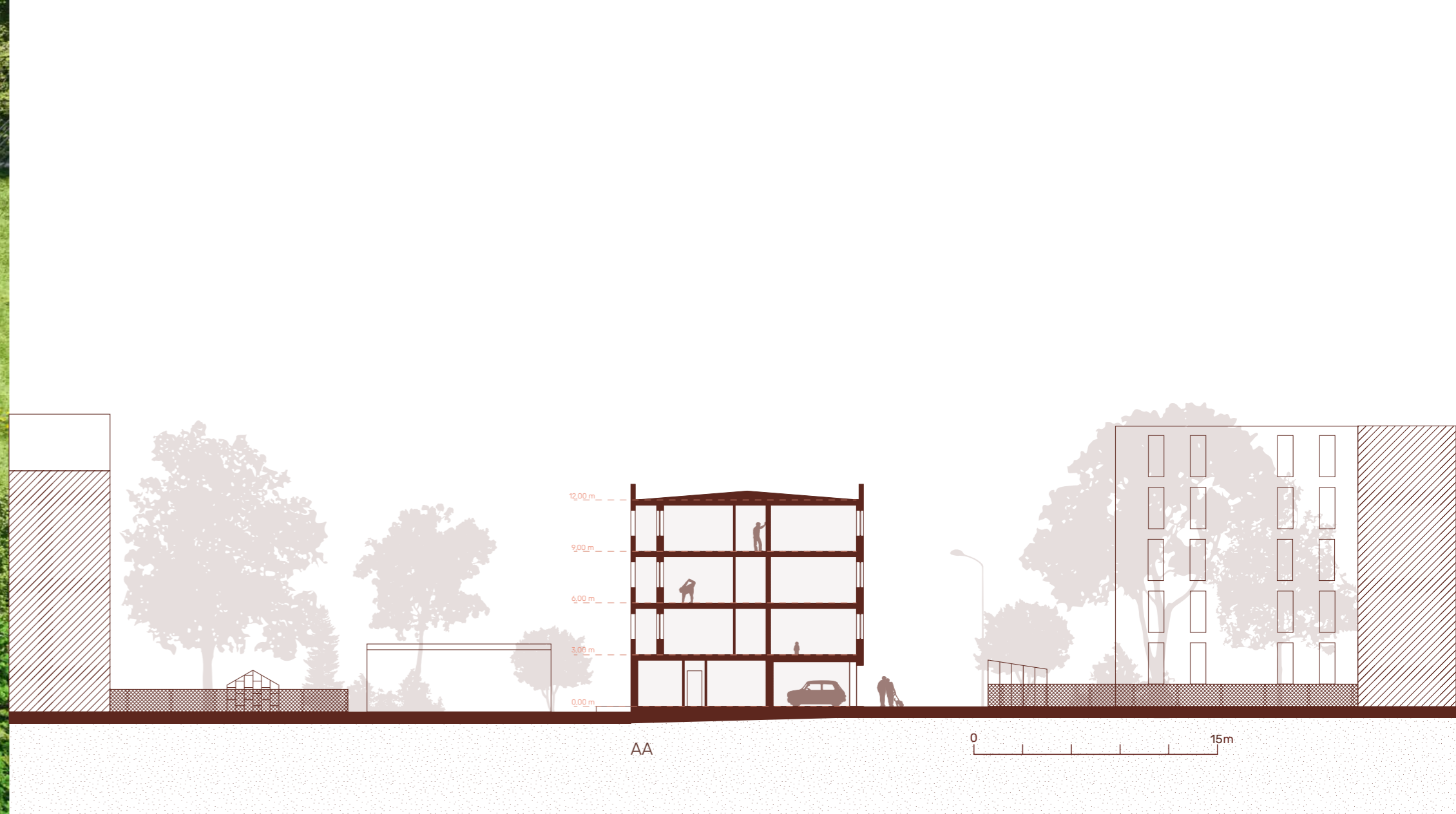




II, III PIĘTRO	
mieszkanie C	25,62 m <sup>2</sup>
mieszkanie D	66,31 m <sup>2</sup>
mieszkanie E	84,41 m <sup>2</sup>
mieszkanie F	73,19 m <sup>2</sup>















PLAN



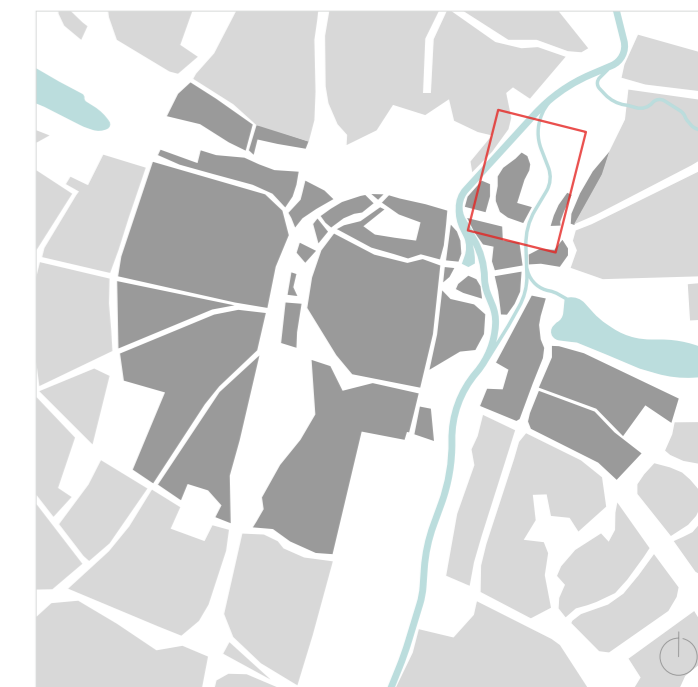
## Wyspa Północna

OSTRÓW TUMSKI, POZNAŃ

w zespole:

*Maria Godawa, Mikołaj Gruszczyński,  
Margareta Ohnsorge*

Przedmiotem opracowania jest północna część Ostrowa Tumskiego – teren odcięty torami kolejowymi od historycznej części Wyspy oraz centrum Poznania. Pod zabudowę przeznaczaliśmy tereny uprzednio zagospodarowane, zachowując dużą grupę zieleni stanowiącą podstawę projektowanego parku oraz zintegrowaliśmy istniejący ogród działkowy z zabudową. Komunikację zapewnia nowa linia tramwajowa łącząca węzeł Zawady z tramwajem w ul. Szelągowskiej, liczne drogi rowerowe powiązane z istniejącym układem oraz ulica bulwarowa nad brzegiem Kanału Ulgi łącząca ul. Św. Wincentego z Mostem Winogradzkim.











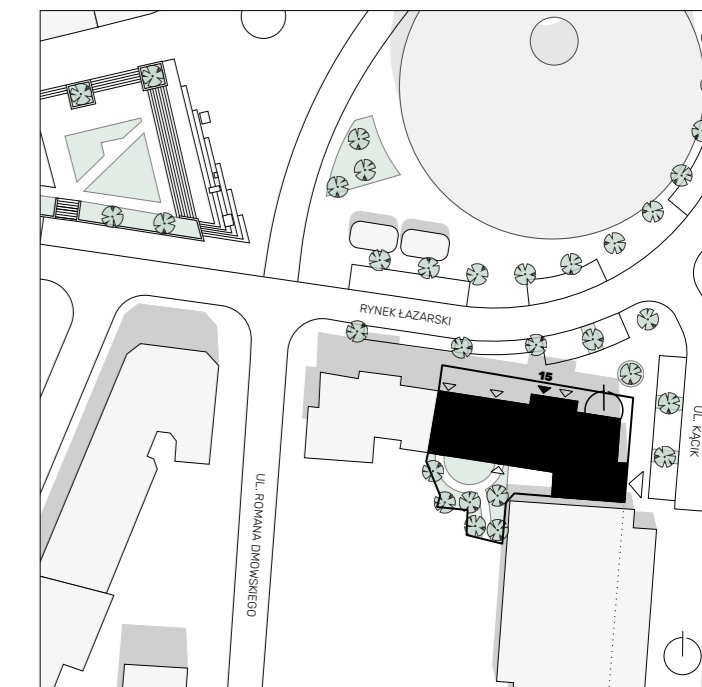
projektowanie  
miejsc pracy



## dom kultury i coworking

RYNEK ŁAZARSKI 15, ŁAZARZ, POZNAŃ

Budynek uzupełni południową pierzeję placu. Jego funkcja wzbogaci Rynek o generator ruchu, a mieszkańców dzielnicy o miejsce spotkań, pracy i rozrywki. Forma budynku nawiązuje do sąsiedniej kamienicy z 1939 roku. W parterze zlokalizowano lokal gastronomiczny oraz lokal dla działalności społeczno-kulturalnej. Na 1. i 2. piętrze umieszczono dom kultury z obszernym hallem, na 3. i 4. – coworking oraz pracownie artystyczne.



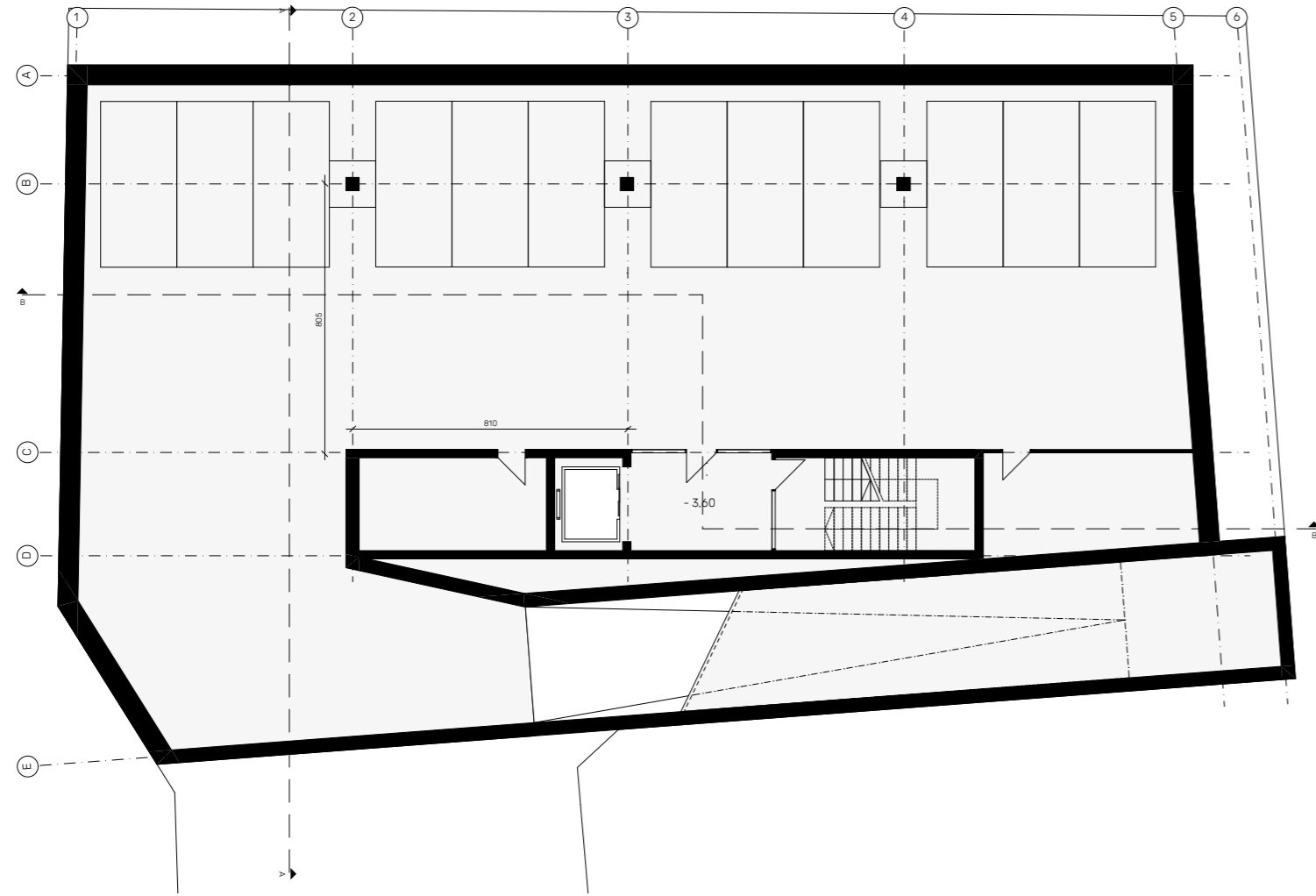




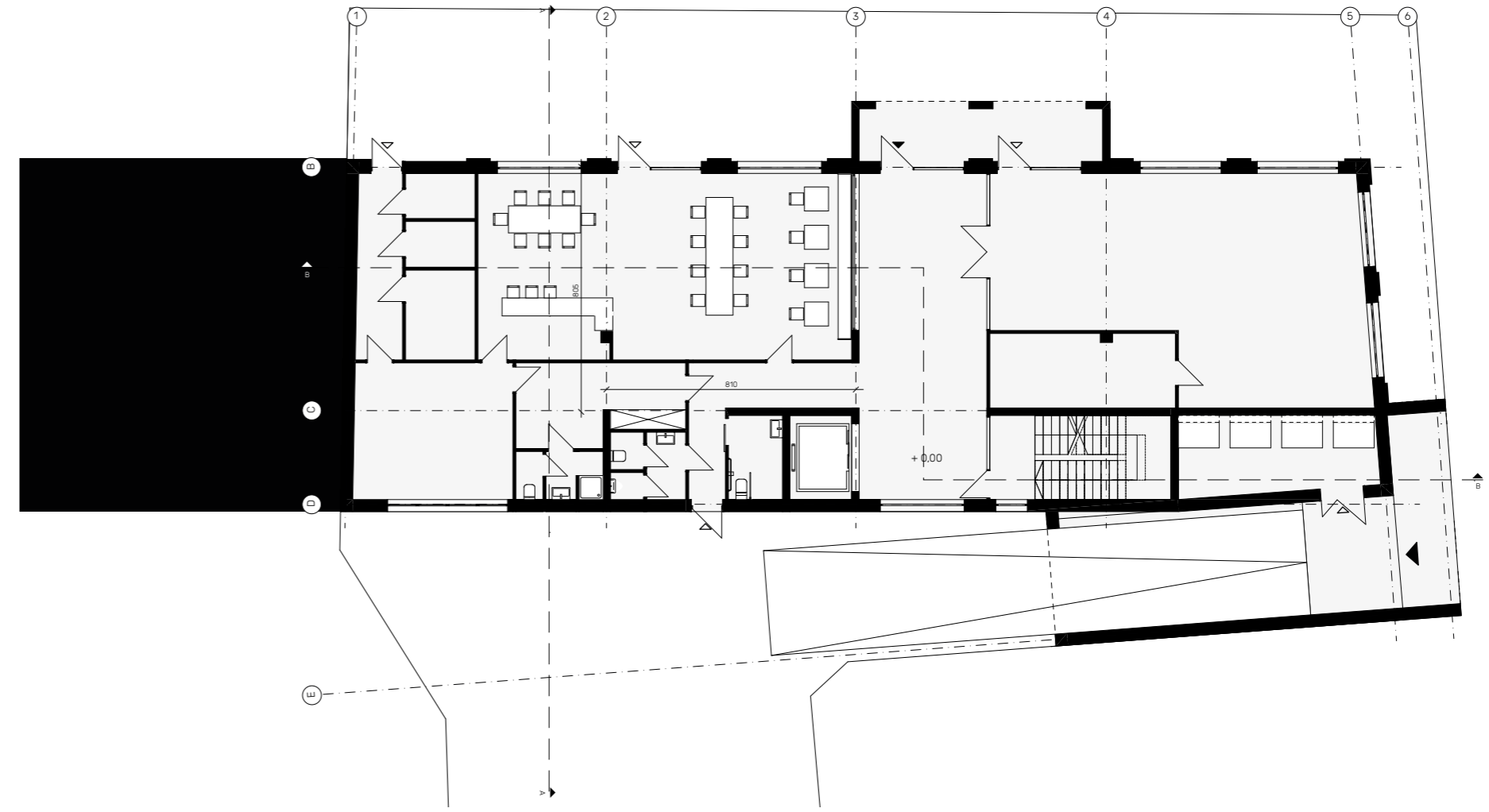
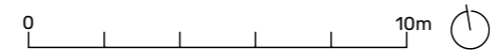
ELEVACJA WSCHODNIA

ELEVACJA PÓŁNOCNA

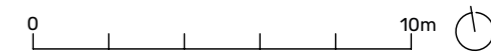


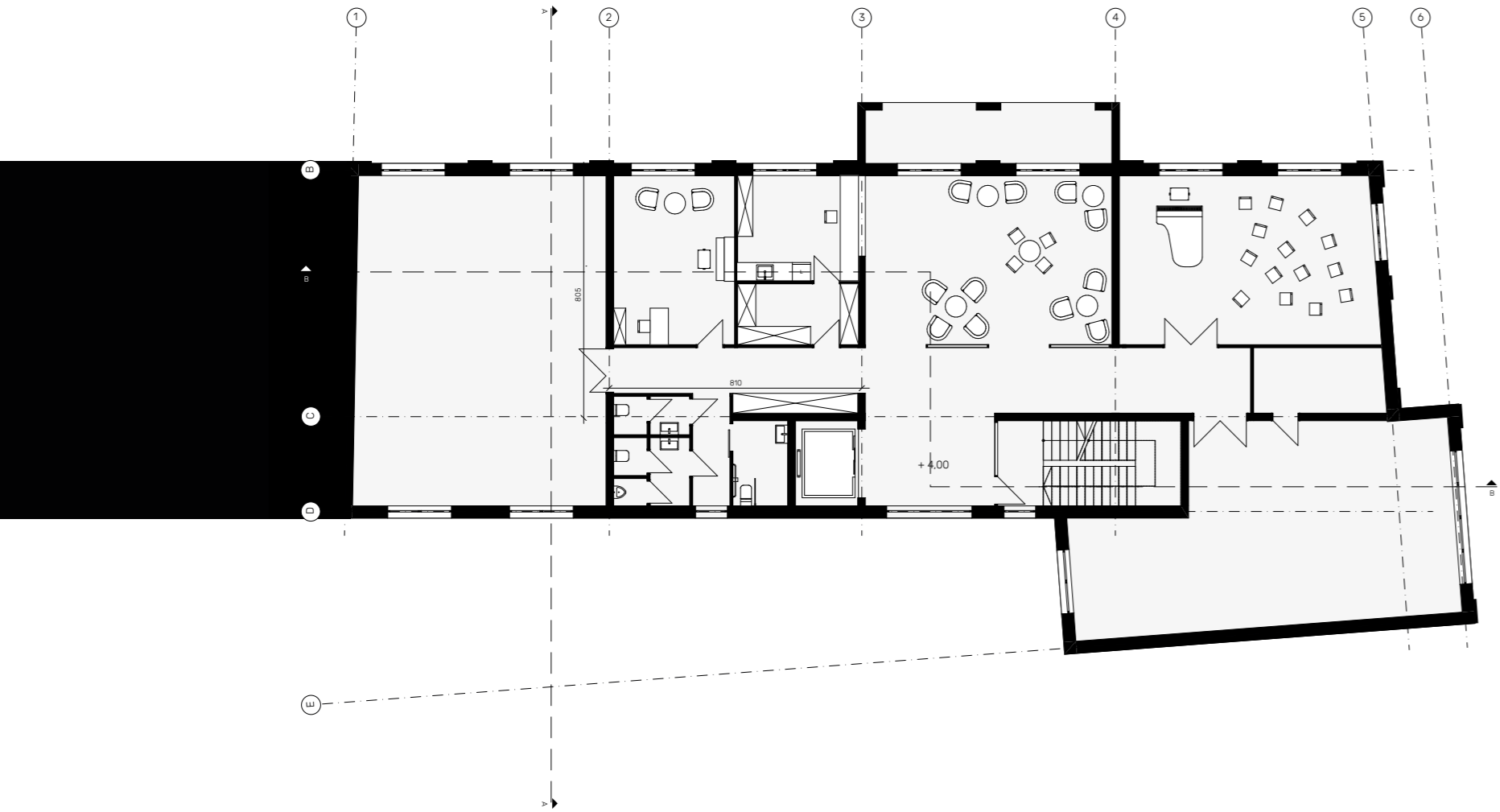


-1 GARAŻ PODZIEMNY

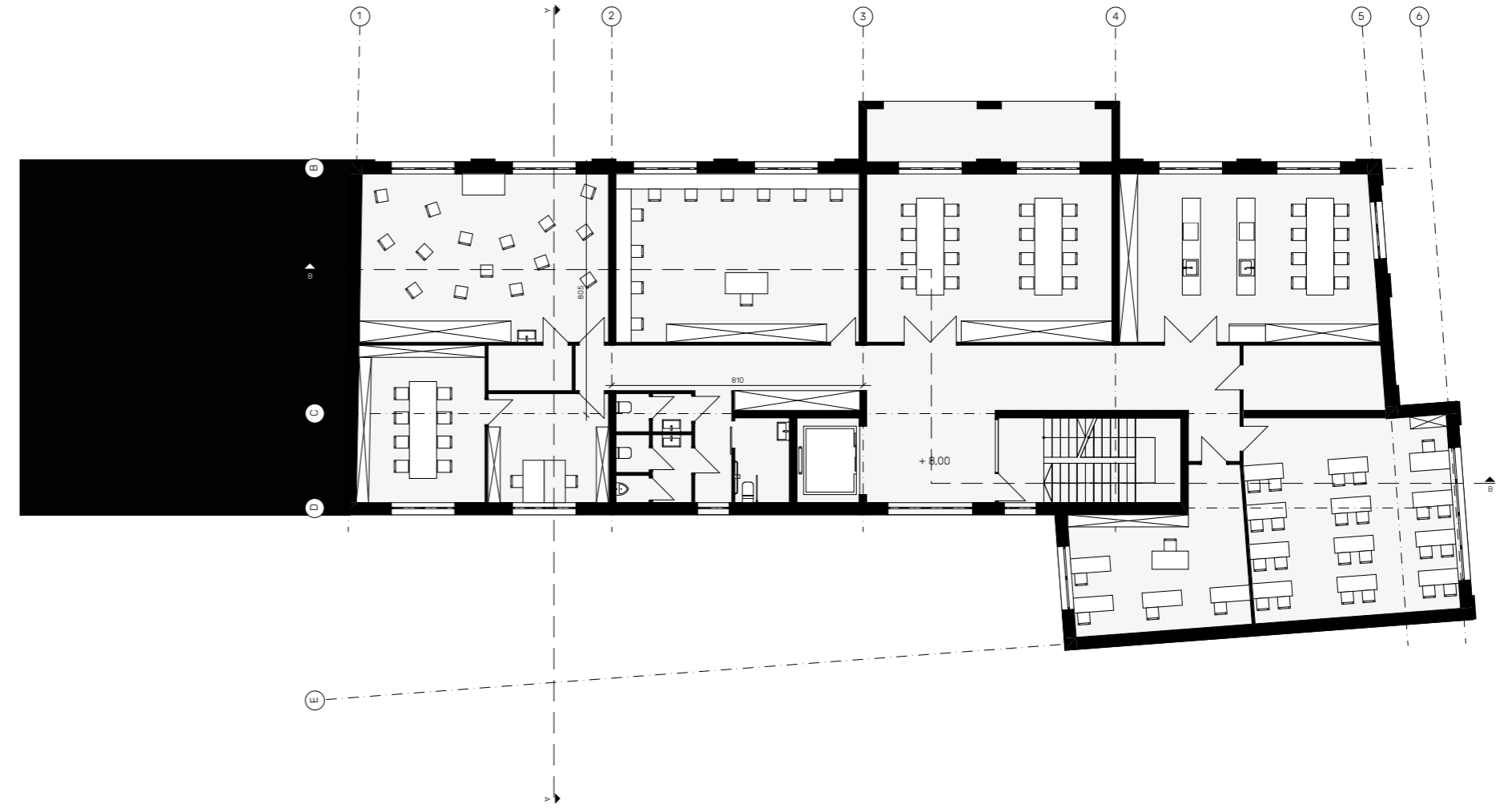
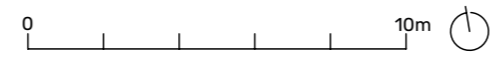


0 LOKALE USŁUGOWE

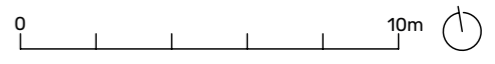




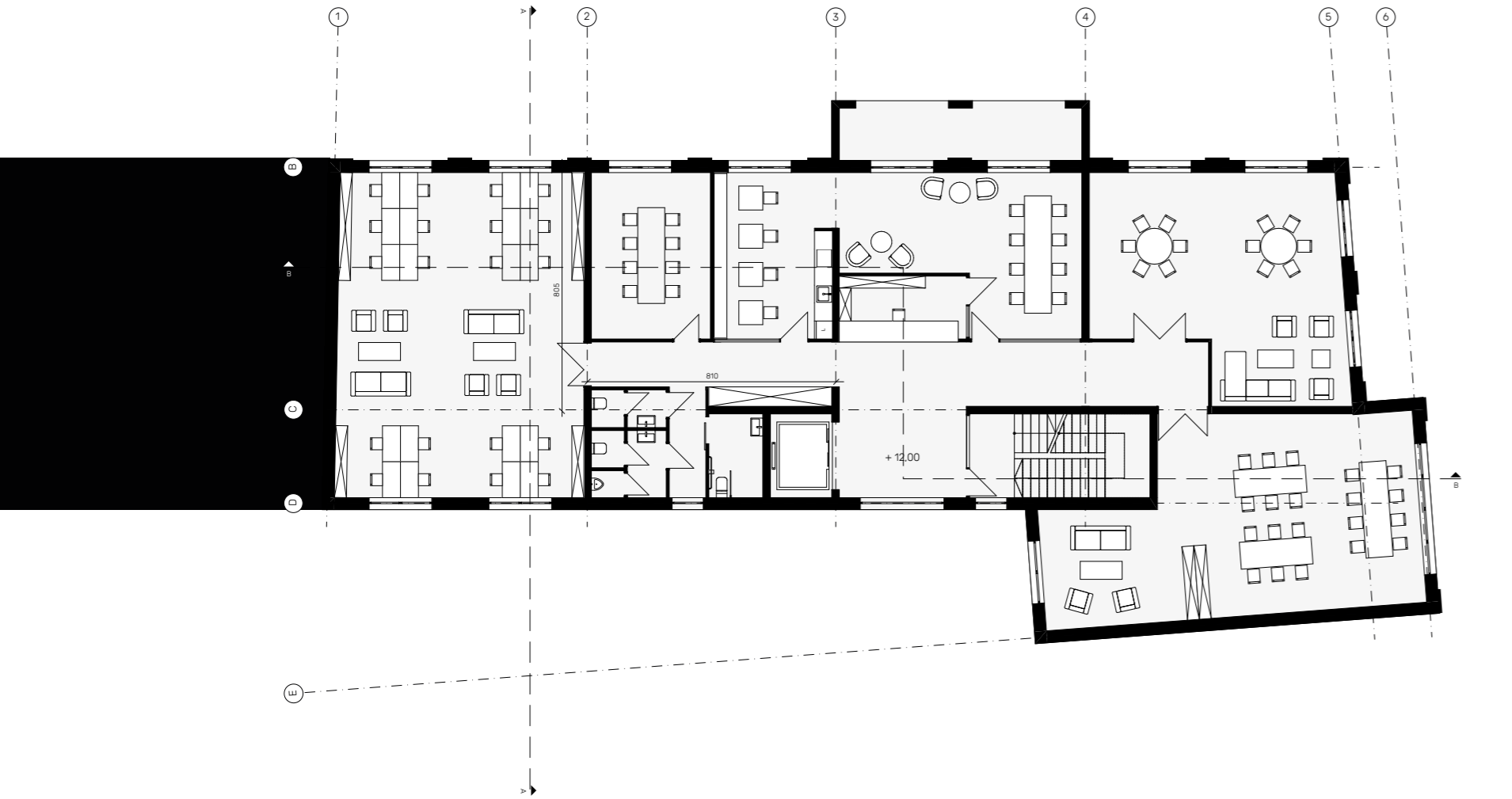
+1 DOM KULTURY



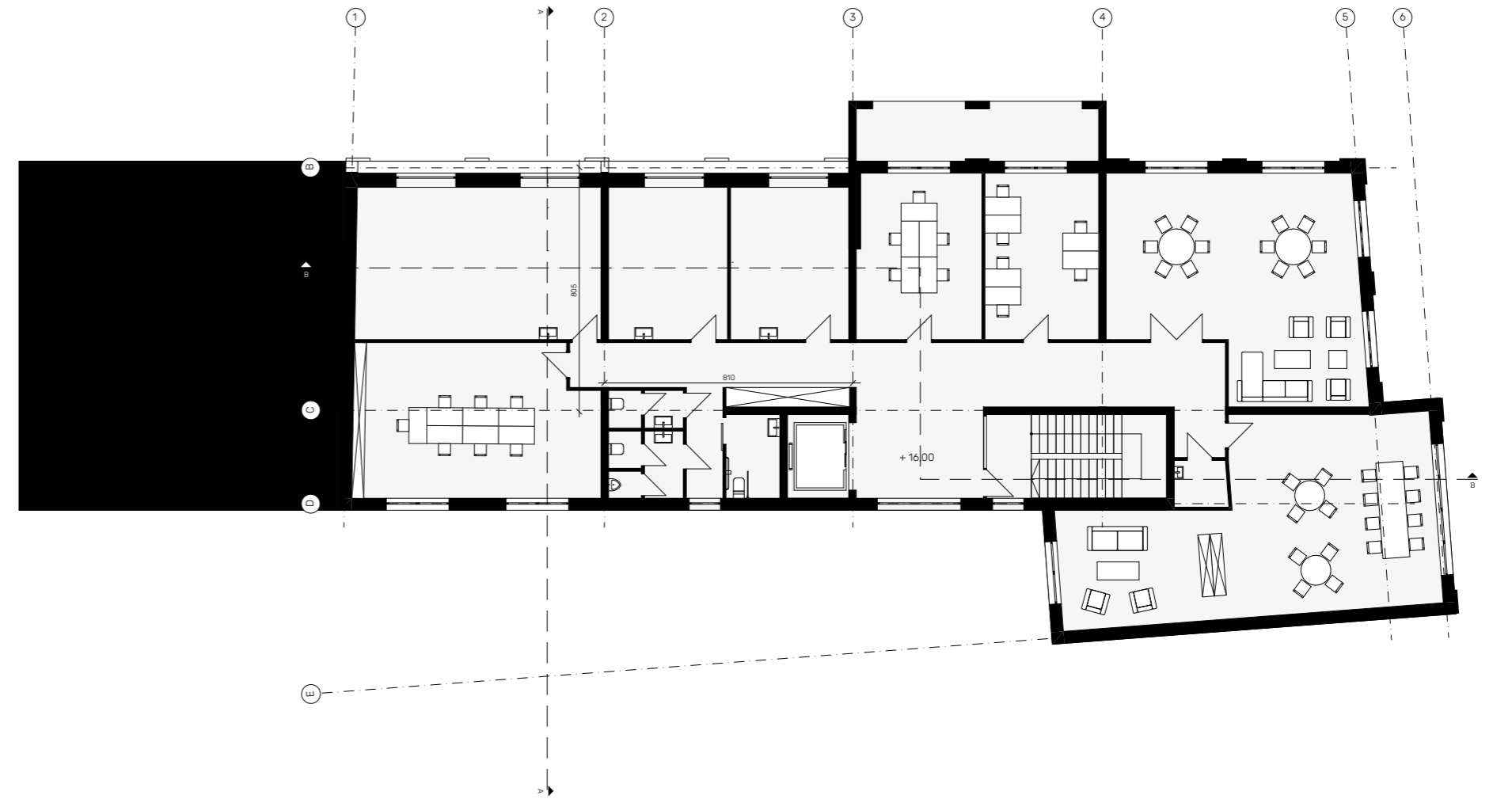
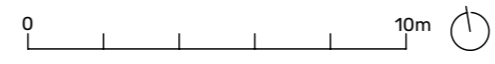
+2 DOM KULTURY



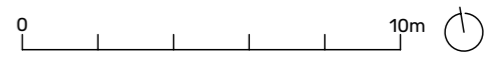


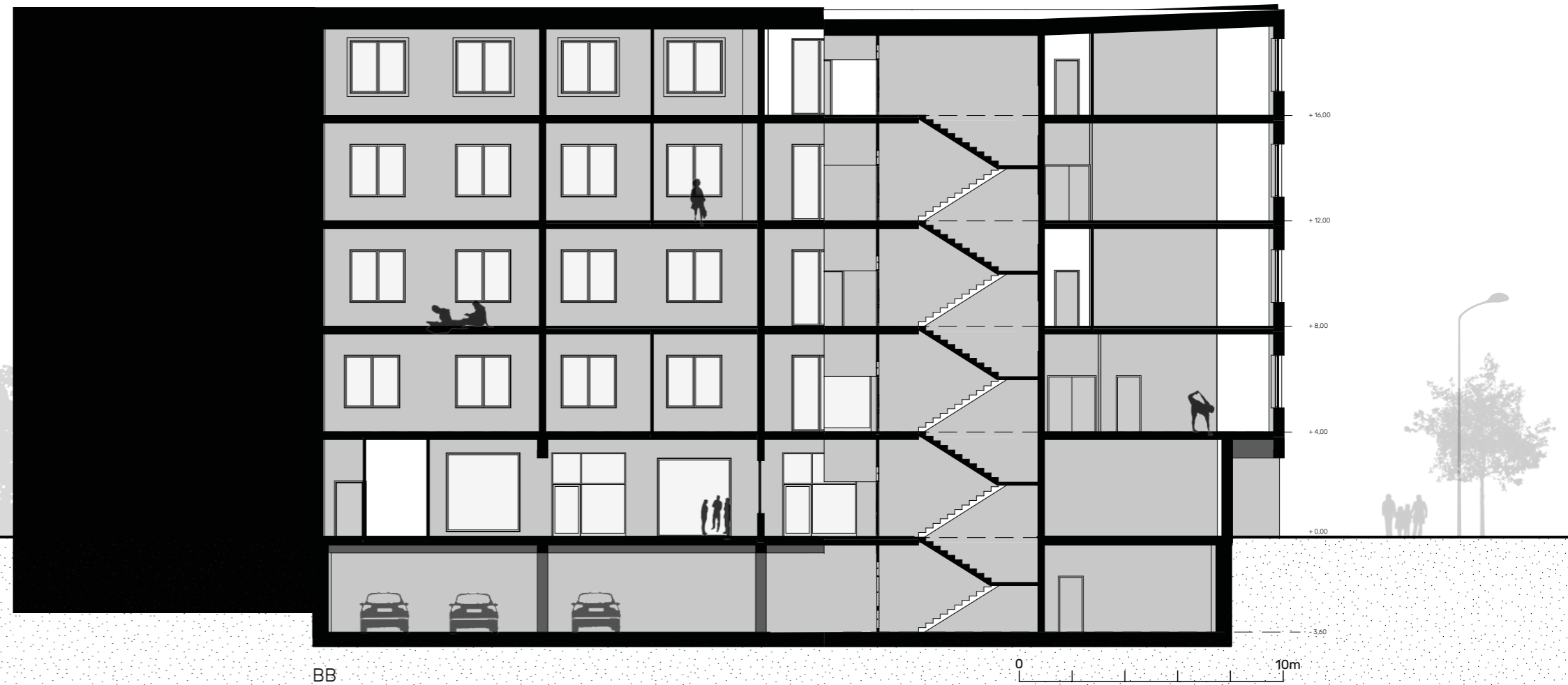


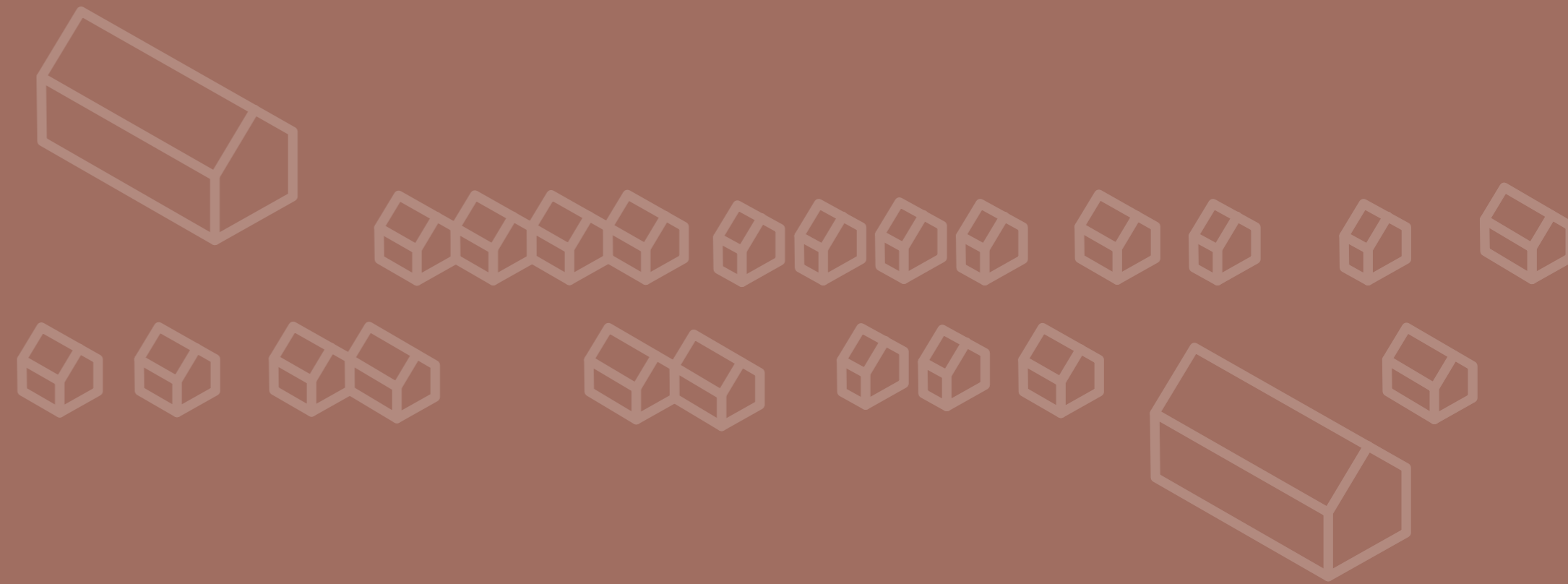
+3 COWORKING



+4 COWORKING







projektowanie  
przestrzeni  
publicznej

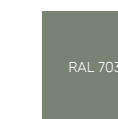
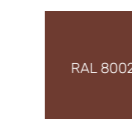
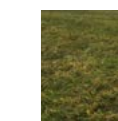
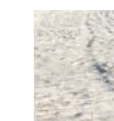
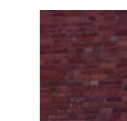


## elementy zagospodarowania Parku Dzieje

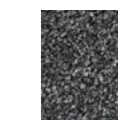
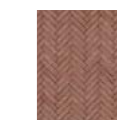
MUROWANA GOŚLINA, WIELKOPOLSKIE

Projekt to zbiór pomysłów i wskazówek do zagospodarowania Parku Dzieje w Murowanej Goślinie, przyciągającym co roku rzesze turystów. Park zlokalizowany jest na pofałdowanym terenie o wysokich walorach przyrodniczych. W projekcie podkreśliłam konieczność ograniczenia ingerencji w krajobraz oraz uwypuklam istniejącą infrastrukturę transportową projektując zadaszanie przystanku kolejowego.

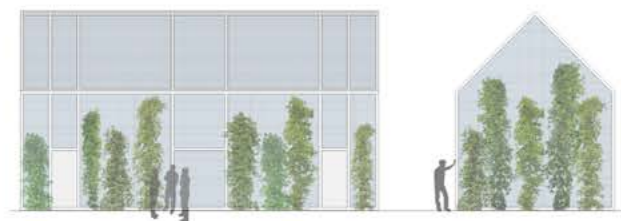
### KOD KOLORYSTYCZNY



### DOBÓR MATERIAŁÓW







TOALETY



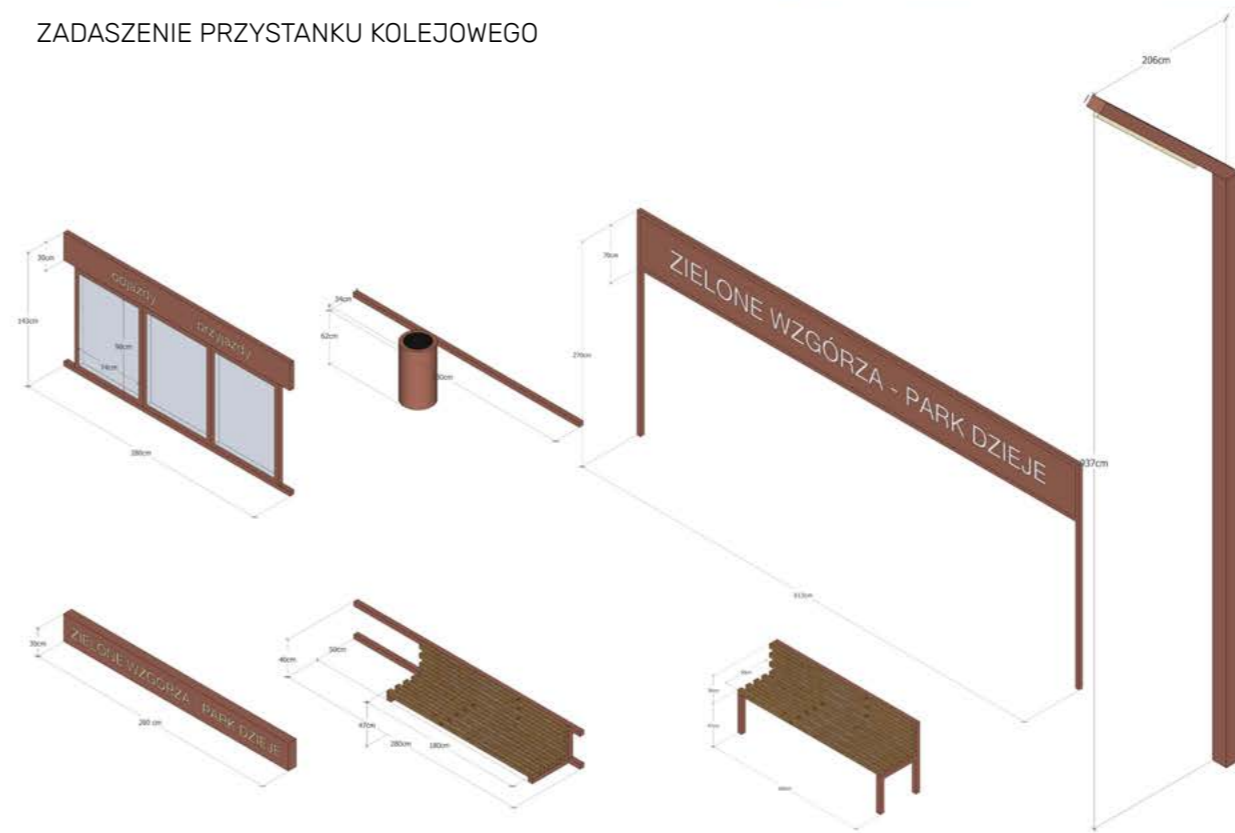
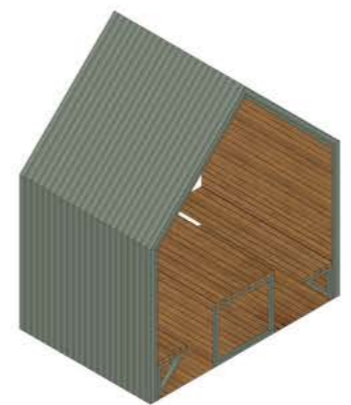
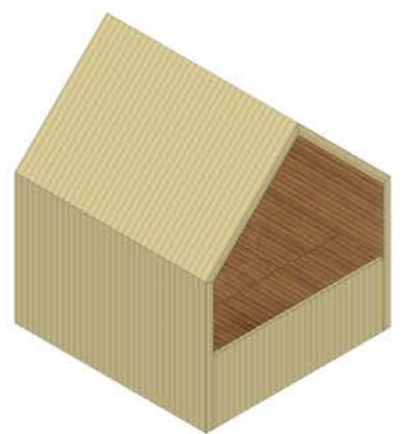
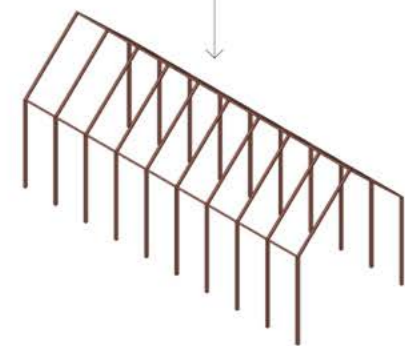
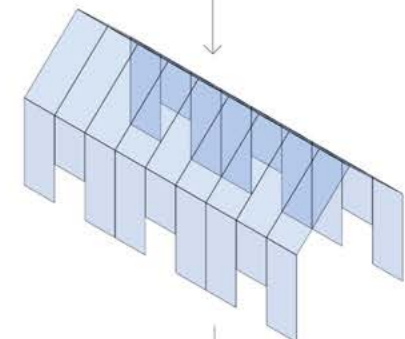
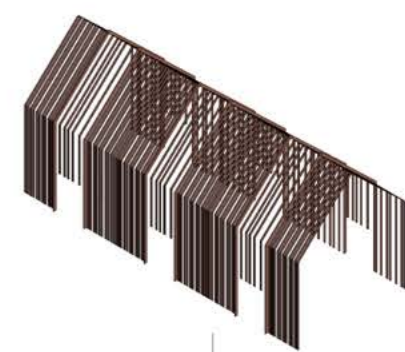
KRAM



ALTANA



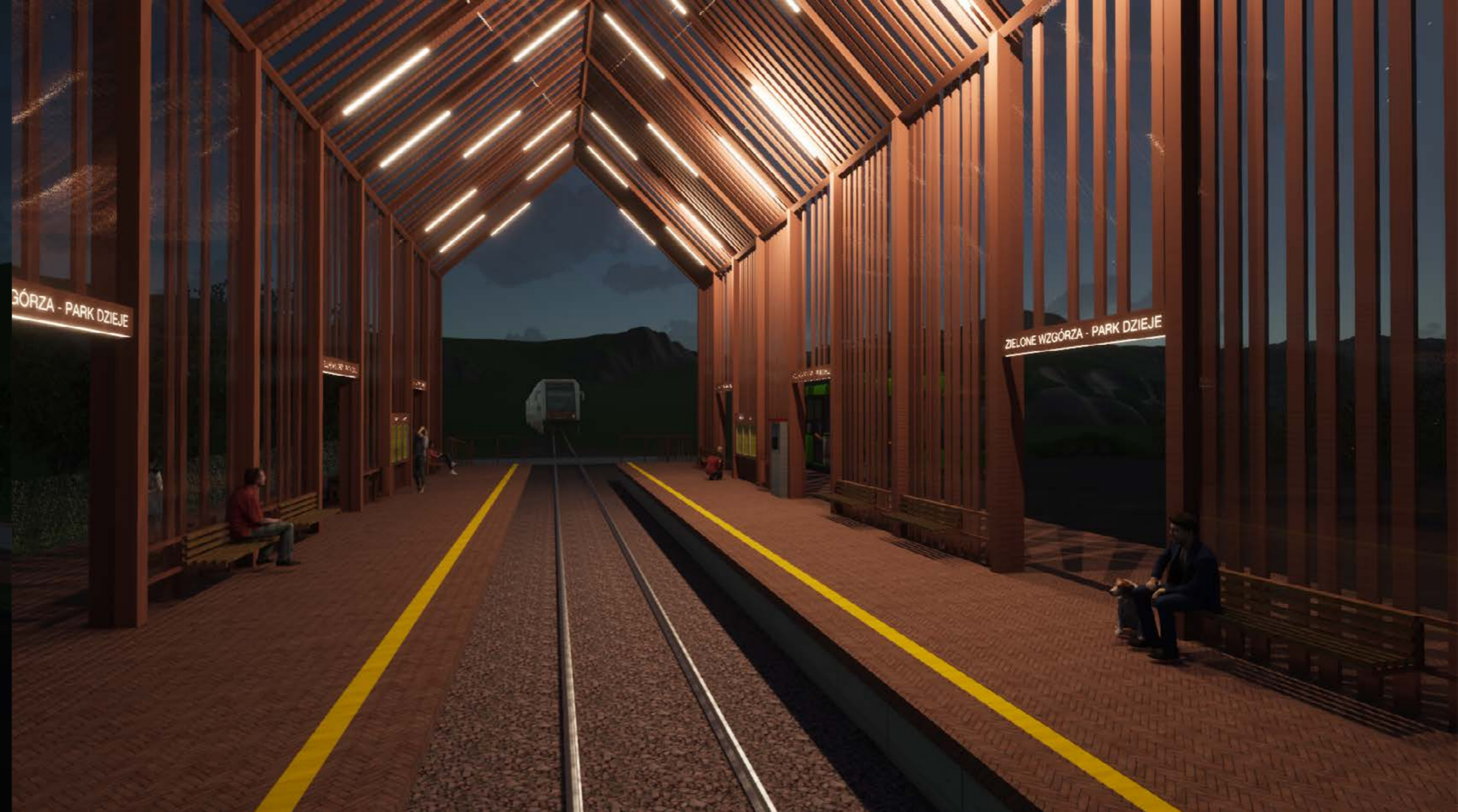
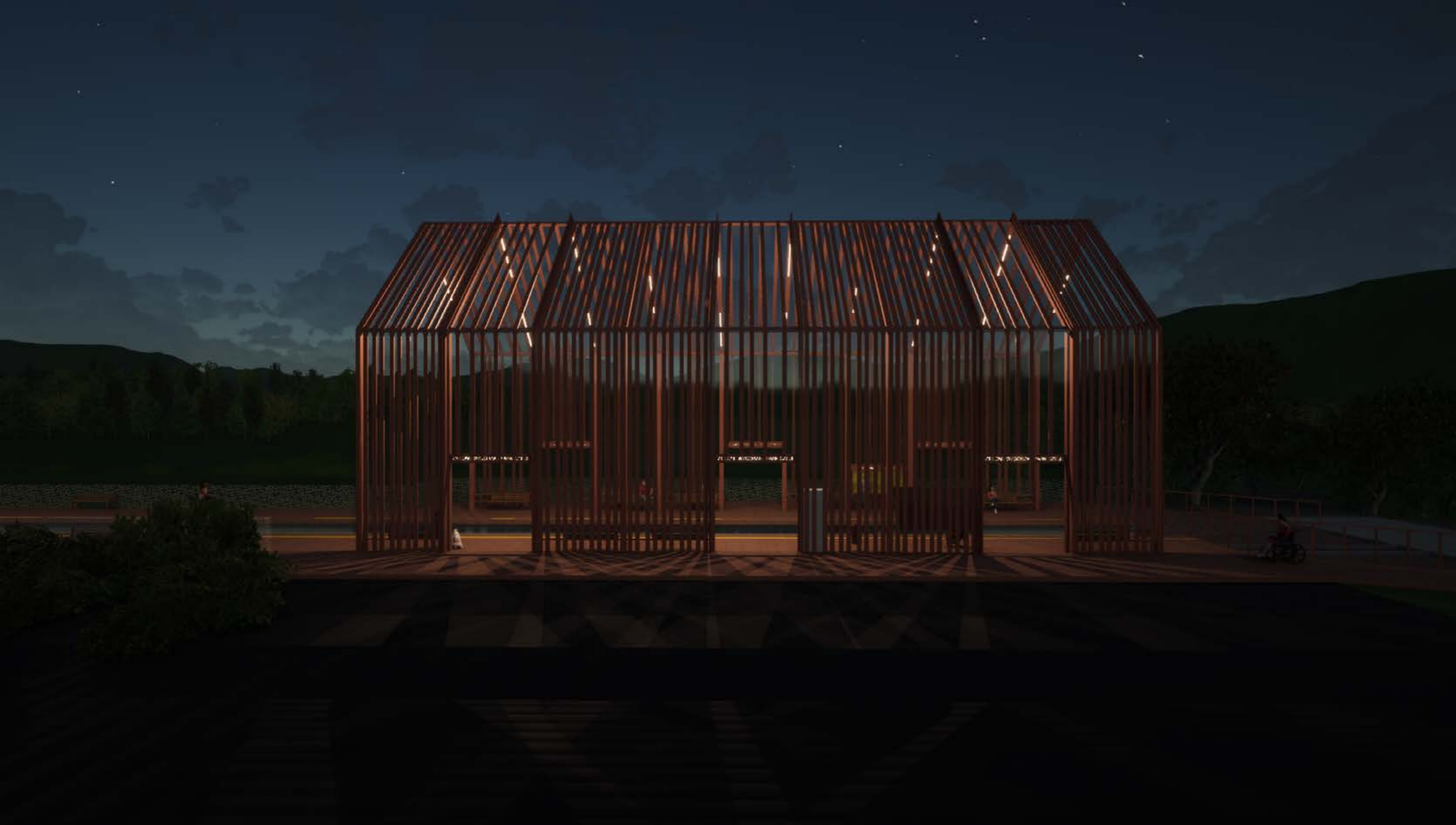
ZADASZENIE PRZYSTANKU KOLEJOWEGO



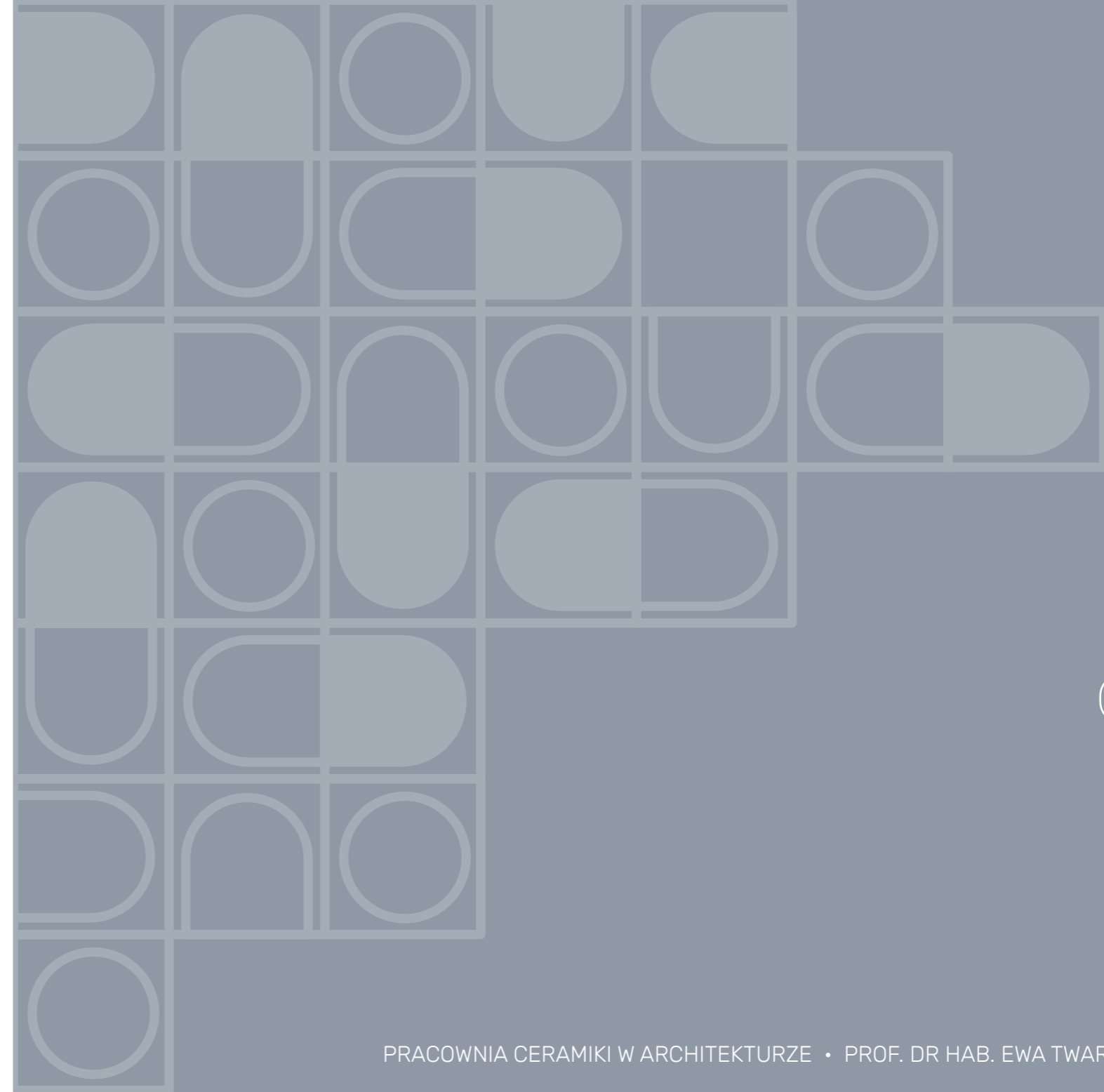












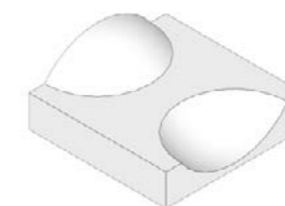
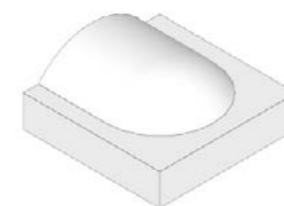
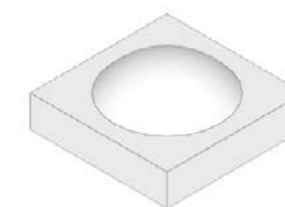
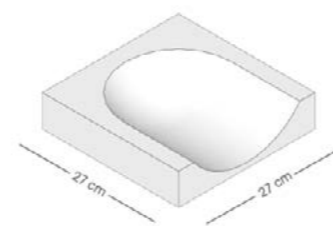
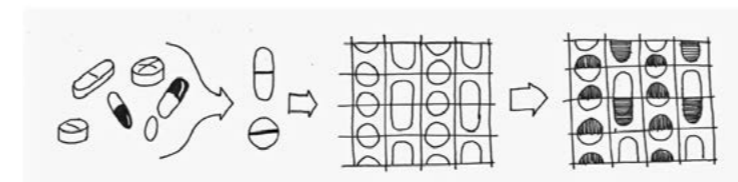
ceramika

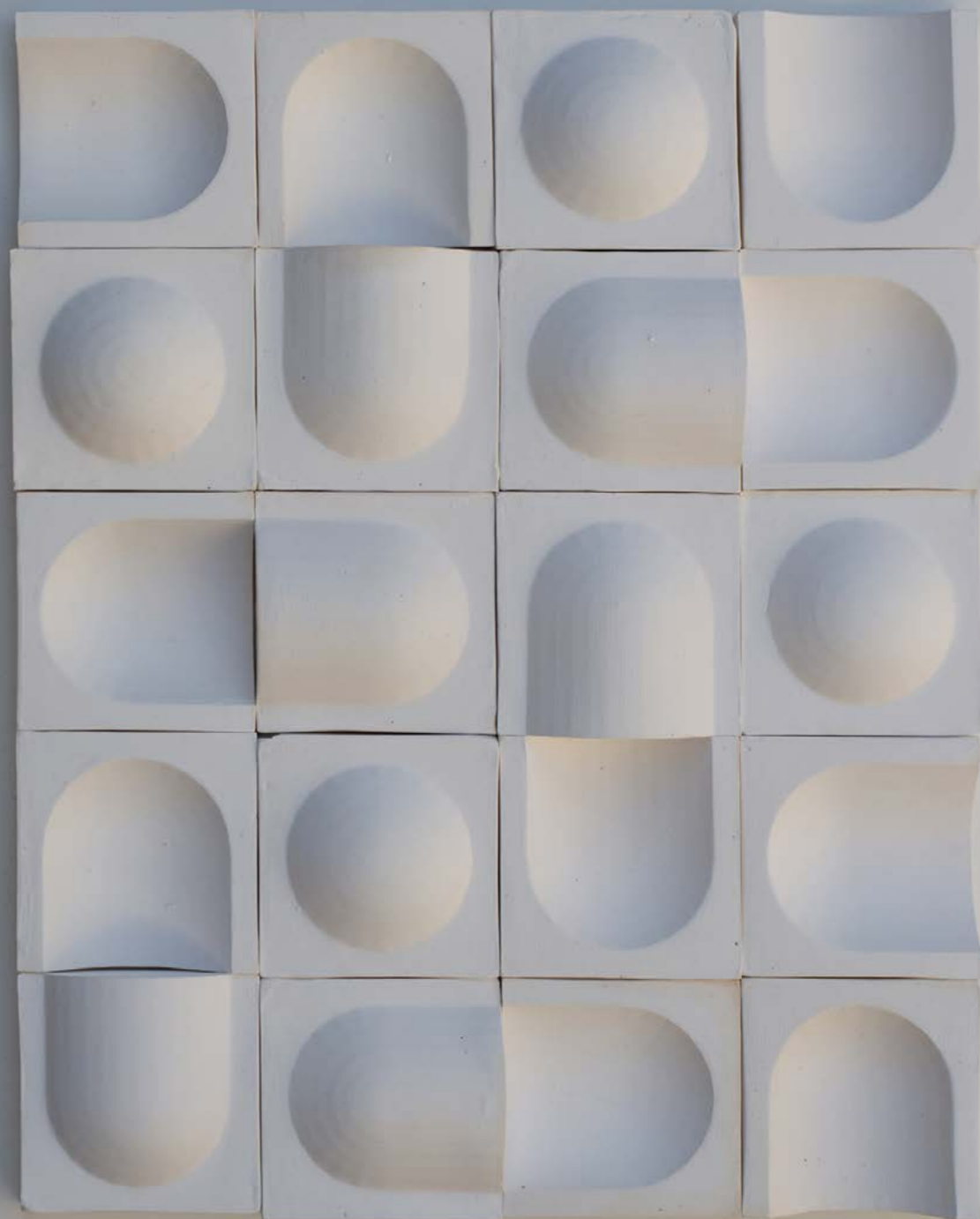
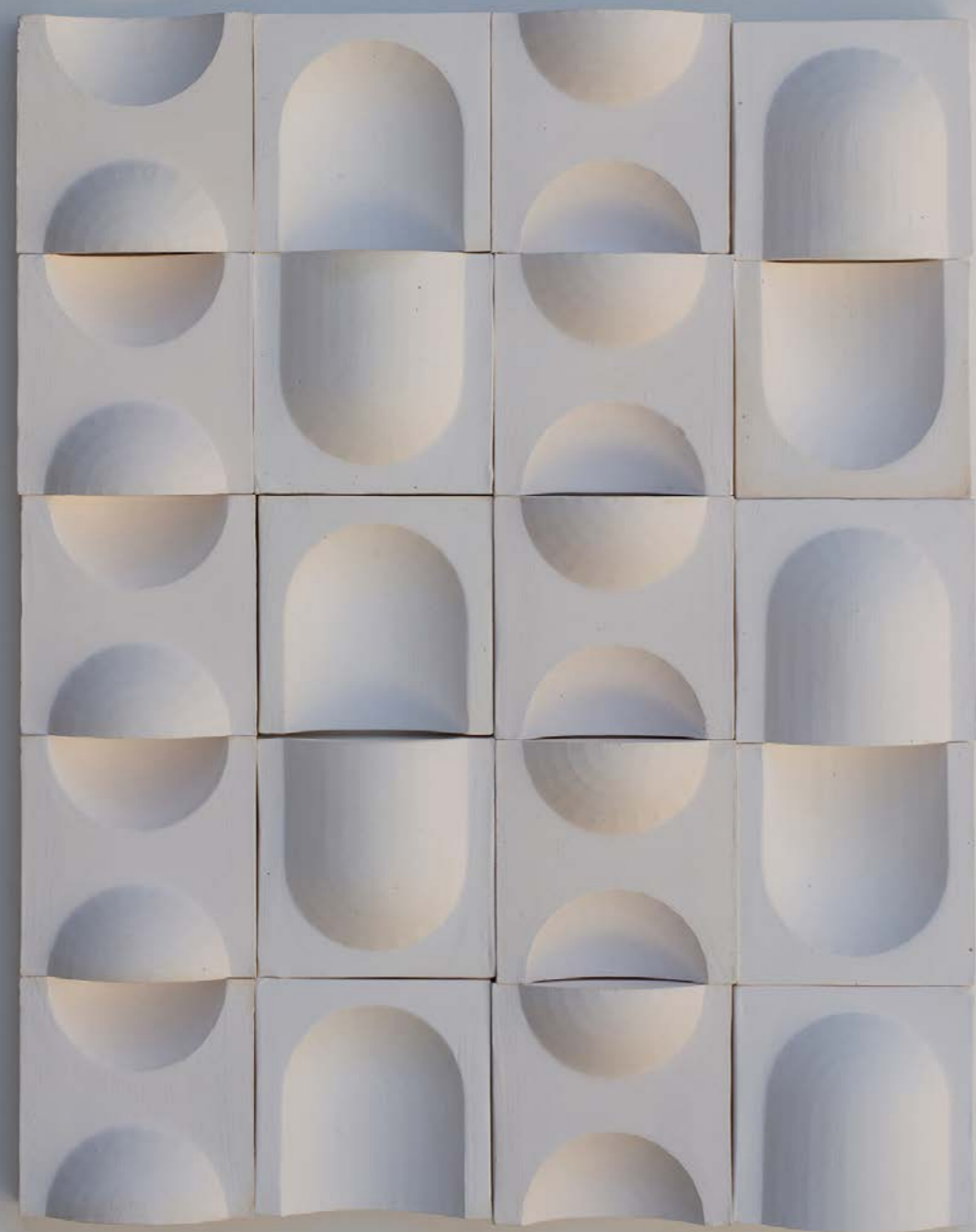


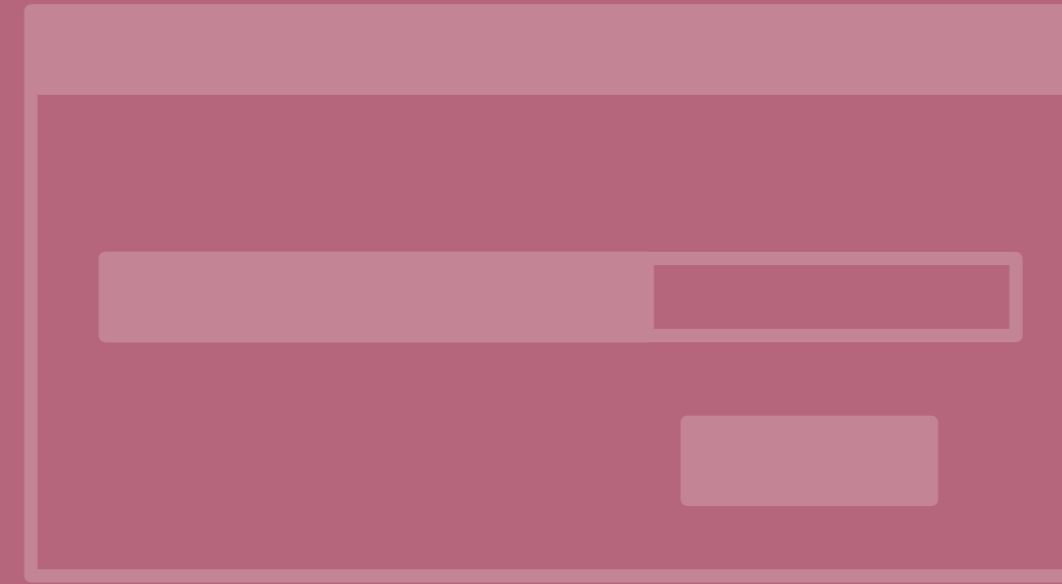
## moduły ceramiczne

UL. MARCELIŃSKA/NIECAŁA, ŁAZARZ, POZNAŃ

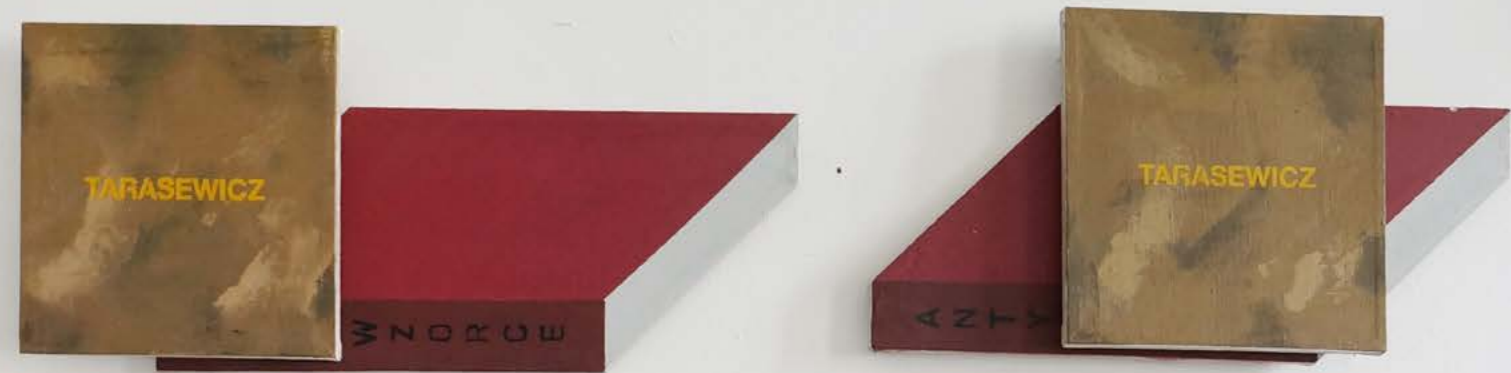
Projekt dekoracji ceramicznej ściany szczytowej modernistycznego budynku mieszkalnego. Poszczególne moduły nawiązują kształtem do tabletek – to nawiązanie do zlokalizowanego po drugiej stronie ulicy Marcelińskiej Wydziału Farmaceutycznego Uniwersytetu Medycznego. Moduły można łączyć w różnych konfiguracjach, a punkt ich styku jest elementem kompozycyjnym.



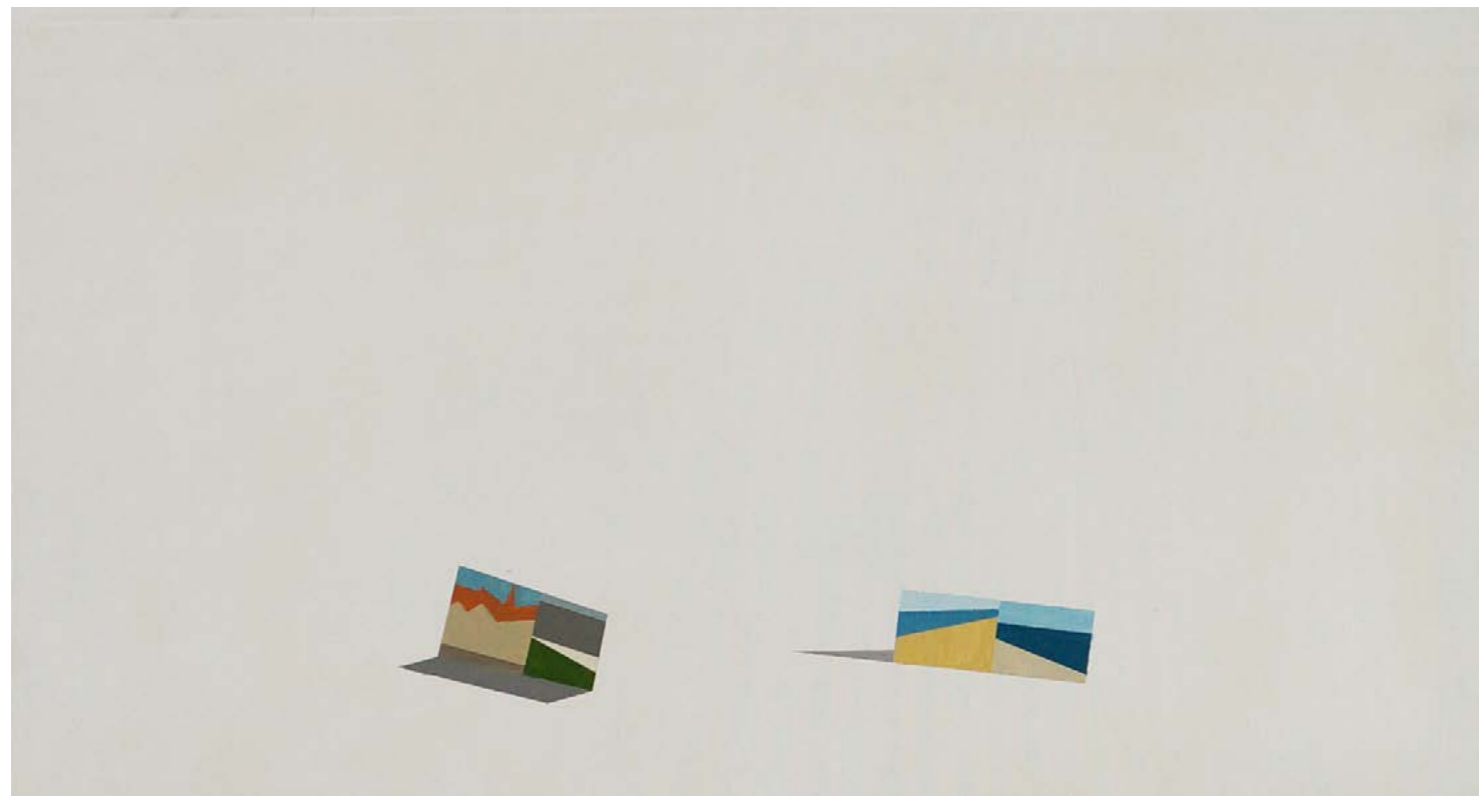




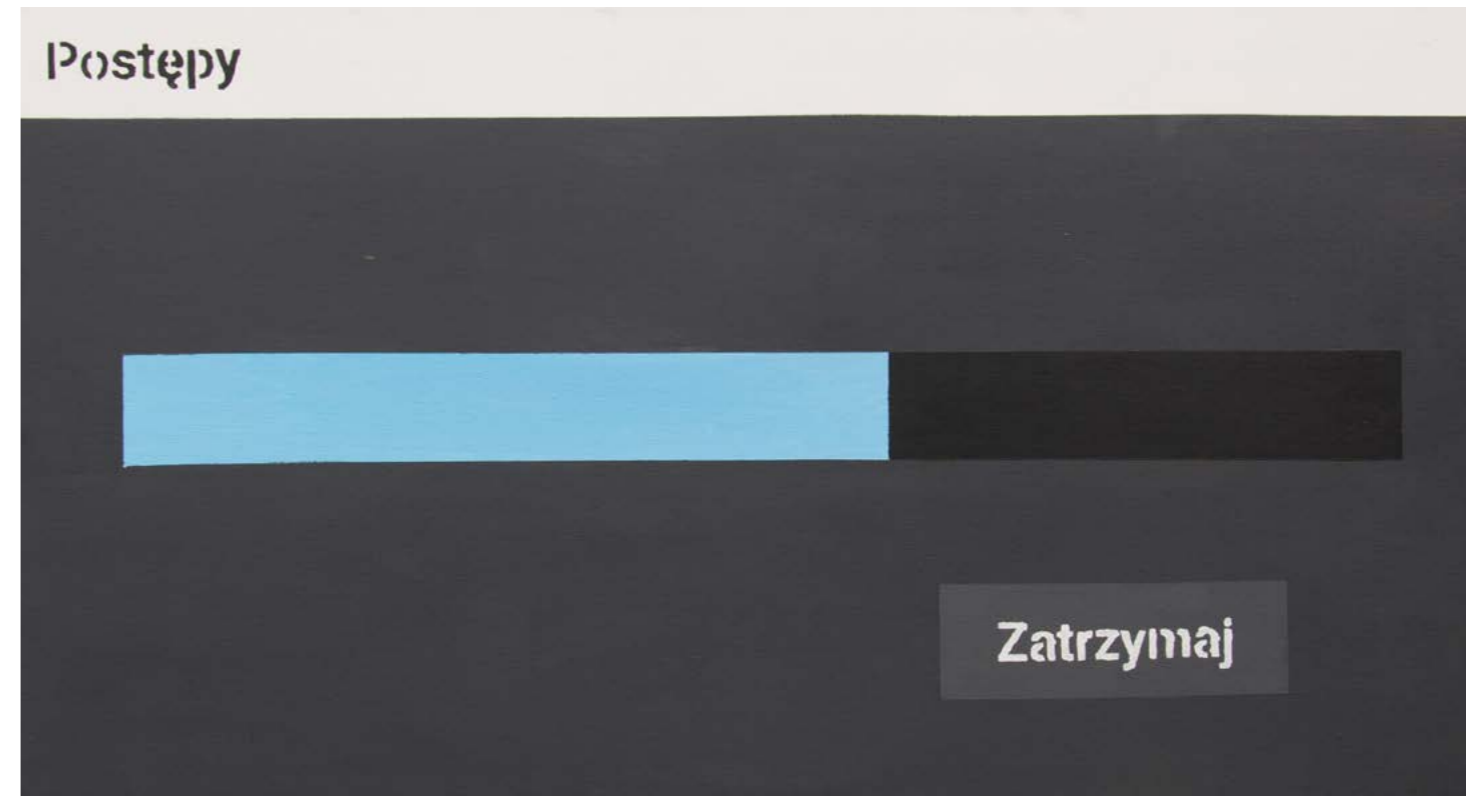
malarstwo



*bez tytułu*  
akryl na płótnie  
81 x 70cm



*bez tytułu*  
akryl na płótnie  
100 x 54cm



*bez tytułu*  
akryl na płótnie  
130 x 70cm



Jak mam być szczęśliwa?

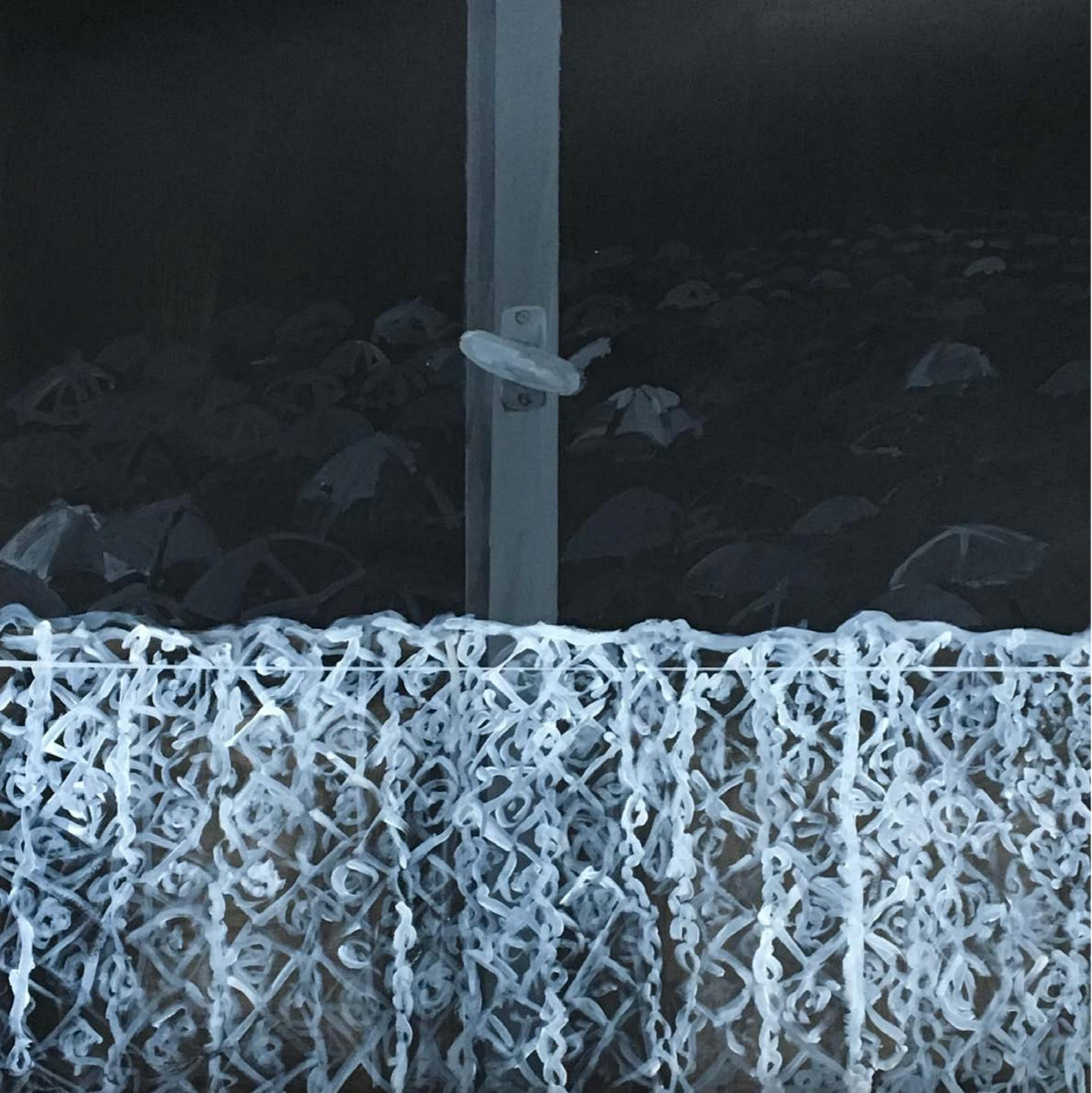
Z tym starym iPhone'em?!

*Apokalipsa?*  
kulki z krepy na papierze  
350 x 70cm każdy

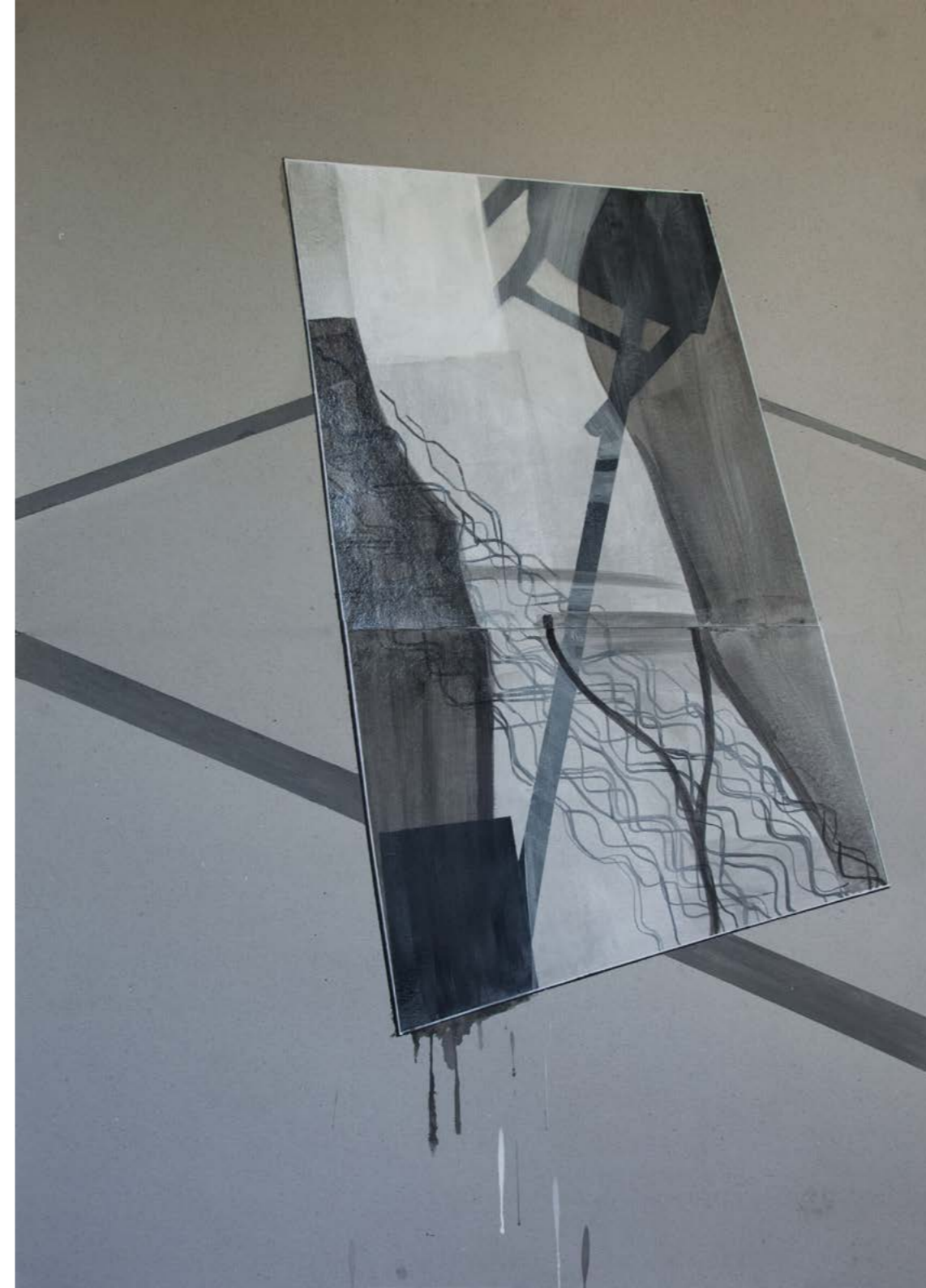




rysunek



*bez tytułu*  
akryl na kartonie  
70 x 70cm



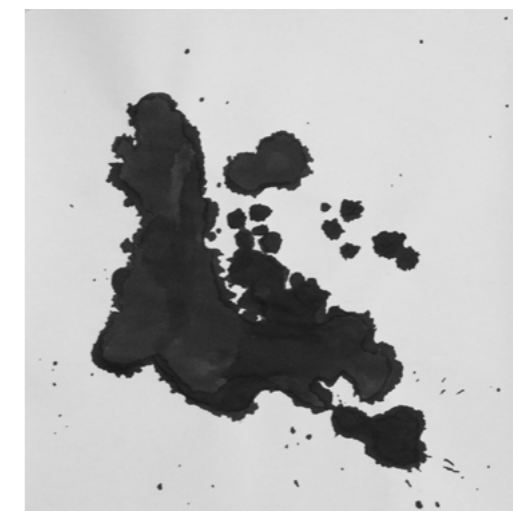
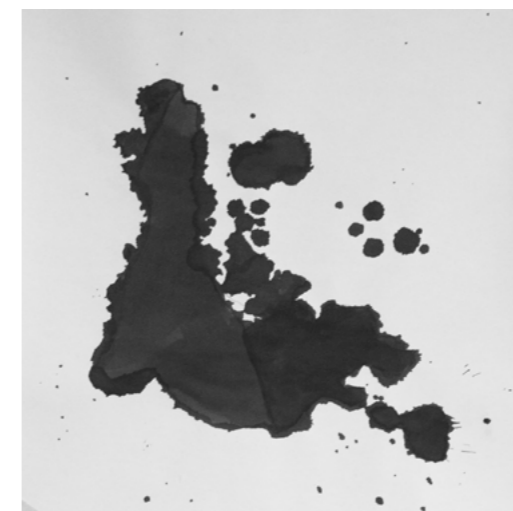
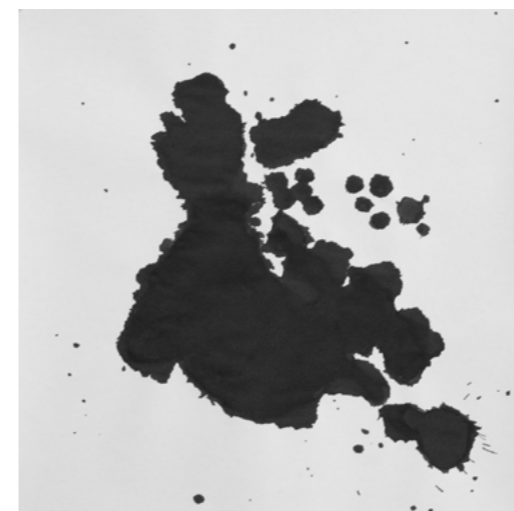
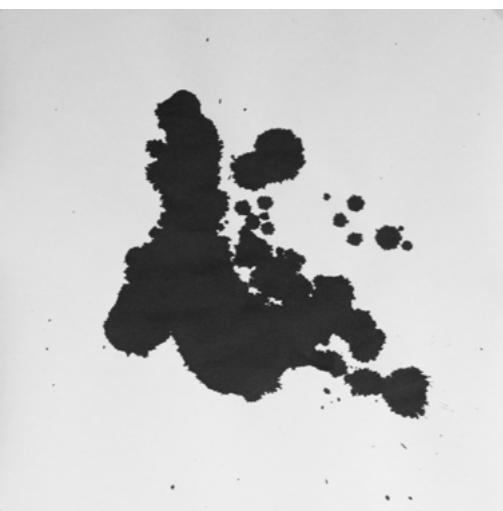
*bez tytułu*  
akryl na kartonie  
100 x 140cm





*Trajektorie*  
akryl na papierze  
70 x 70cm każdy





*Studium przypadku*  
tusz na papierze  
25 x 25cm każdy





*Widoki na wczoraj*  
fotografia

**Mikołaj Betka**  
Uniwersytet Artystyczny  
im. Magdaleny Abakanowicz w Poznaniu  
III rok I st. Architektura  
e-mail: [mikolajbetka@icloud.com](mailto:mikolajbetka@icloud.com)  
+48 508 121 321

