

# Wielkopolskie Towarzystwo Krzewienia Kultury Fizycznej

## Plan zagospodarowania terenu

1:500



zachowanie w 100%  
istniejącego drzewostanu na  
terenie WTKKF

budynek hali

schody na kładkę

kładka pieszo -rowerowa  
na Winiary

parking rowerowy

zjazd pożarowy

parking autobusy

korty tenisowe

miejsce  
składownia  
i segregacji  
śmieci

istniejąca  
ścieżka  
rowerowa przy  
ul. Mieszka

nasadzenia  
- drzewa

droga wjazdowa dla  
samochodów od strony  
ul. Słowińskiej

ul. Księcia Mieszka I

starodrzew cmentarza  
Parafii Świętego  
Wojciecha

zjazd z kładki

piłka nożna

zaplecze  
techniczne i  
serwisowe  
kompleksu

koszykówka

toaleta

koszykówka

piłka ręczna  
hokej

siatkówka  
piłzowa

ścianka  
wspinaczkowa 3

plac zabaw

ścianka  
wspinaczkowa 2

toaleta

ścianka  
wspinaczkowa 1

skatepark

parking -  
osobowe

wejście północne /alternatywna  
ścieżka rowerowa przez  
kompleks w kierunku  
południowym - do centrum

## WTKKF

Projekt założenia dla terenu WTKKF w Poznaniu obejmuje budowę pełnowymiarowej hali do siatkówki wraz z widownią oraz kompleksem sportowym z zapleczem dla dyscyplin uprawianych na świeżym powietrzu w obrębie ośrodka oraz nowych przestrzeni poszerzonego zakresu aktywności - sal do aerobiku, siłowni, multibicycle uzupełnionych o część odnowy biologicznej.

Mając na uwadze panujące warunki na terenie kompleksu projekt poza kubaturą dla funkcji ma stanowić barierę dla hałasu generowanego przez ul. Mieszka oraz przebiegający w pobliżu tramwaj - Pestkę. Lokalizacja obiektu przy zachodniej granicy działki ma zapewnić lepsze warunki akustyczne dla aktywności na boiskach wewnątrz kwartału - dodatkowo osłaniając to miejsce od przeważających zachodnich wiatrów.

Od wschodu kompleks zamyka wysoka skarpa osiedla Winogrody, w której zlokalizowano ściany oporowe będące miejscem do uprawiania wspinaczki i bulderingu.

Projekt zakłada zachowanie wszystkich istniejących drzew na działce oraz dosadzenie nowych. Komunikacja wewnętrzna oparta o obecnie uczeszczone ścieżki - obiekt stanowi miejsce spacerów dla mieszkańców najbliższej okolicy od strony Winograd. Układ boisk pozostaje bez zmian z uwagi na optymalne ułożenie w kontekście osłoniętego wnętrza.

Projekt zakłada również rozwiązanie jednego z podstawowych problemów związanych z komunikacją pieszą i rowerową pomiędzy dzielnicami Winiary i Winogrody - powstaje kładka łącząca skarpę od strony Winiar na zachodzie - nad trasą tramwajową oraz ul. Mieszka ze skarpą w kompleksie WTKKF. Daje to mieszkańcom Winiar łatwy dostęp do kompleksu sportowego jak i może stanowić wygodną drogę dojścia i dojazdu rowerowego do Parku Cytadela.

Na terenie zlokalizowano skatepark wykorzystując potencjał skarpy. W kompleksie znajdują się dwie ogólnodostępne toalety, plac zabaw oraz kilka boisk do koszykówki i siatkówki piłzowej.

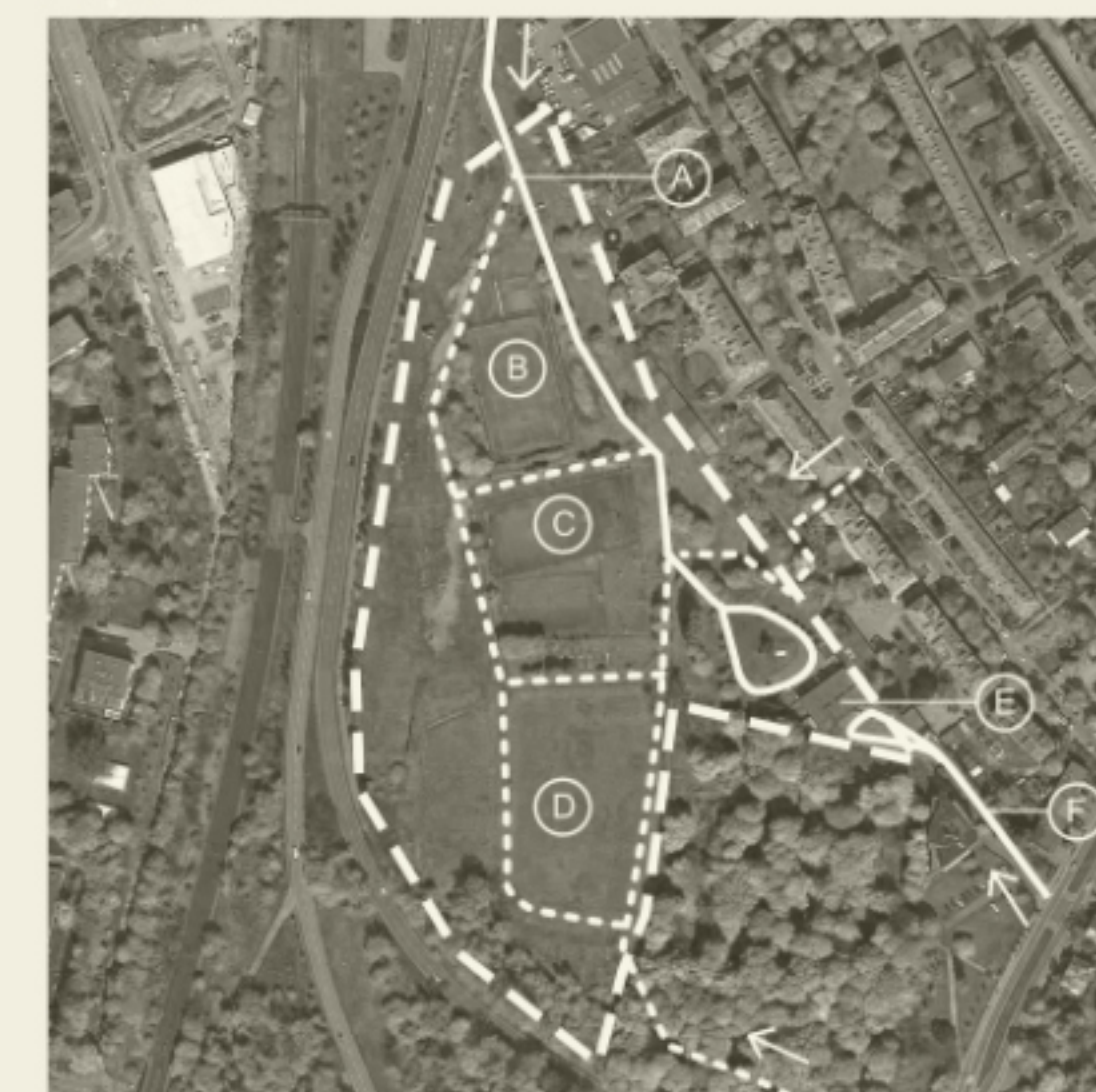
Projekt zakłada utrzymanie dostępu do kompleksu od strony Winograd oparty o trasę naturalnego szlaku - ścieżkę wschodnią - w celu - utrzymania przyzwyczajeni i nawyków obecnych użytkowników terenu.

Dojazd samochodowy od północy wzdłuż granicy działki eliminuje ruch pojazdów we wnętrzu kompleksu pozostawiając bezpieczne pole dla pieszych i rowerzystów.

## Inwentaryzacja terenu

A - wjazd samochodowy od wschodu od ul. Słowińska / B - korty tenisowe / C - boiska do piłki ręcznej i hokeja na trawie / D - boisko do piłki nożnej / E - budynek klubowy / F - wjazd na parking od strony ul. Winogrody

--- ścieżki szutrowe  
— drogi asfaltowe  
← dojścia do obiektu  
— granica działki



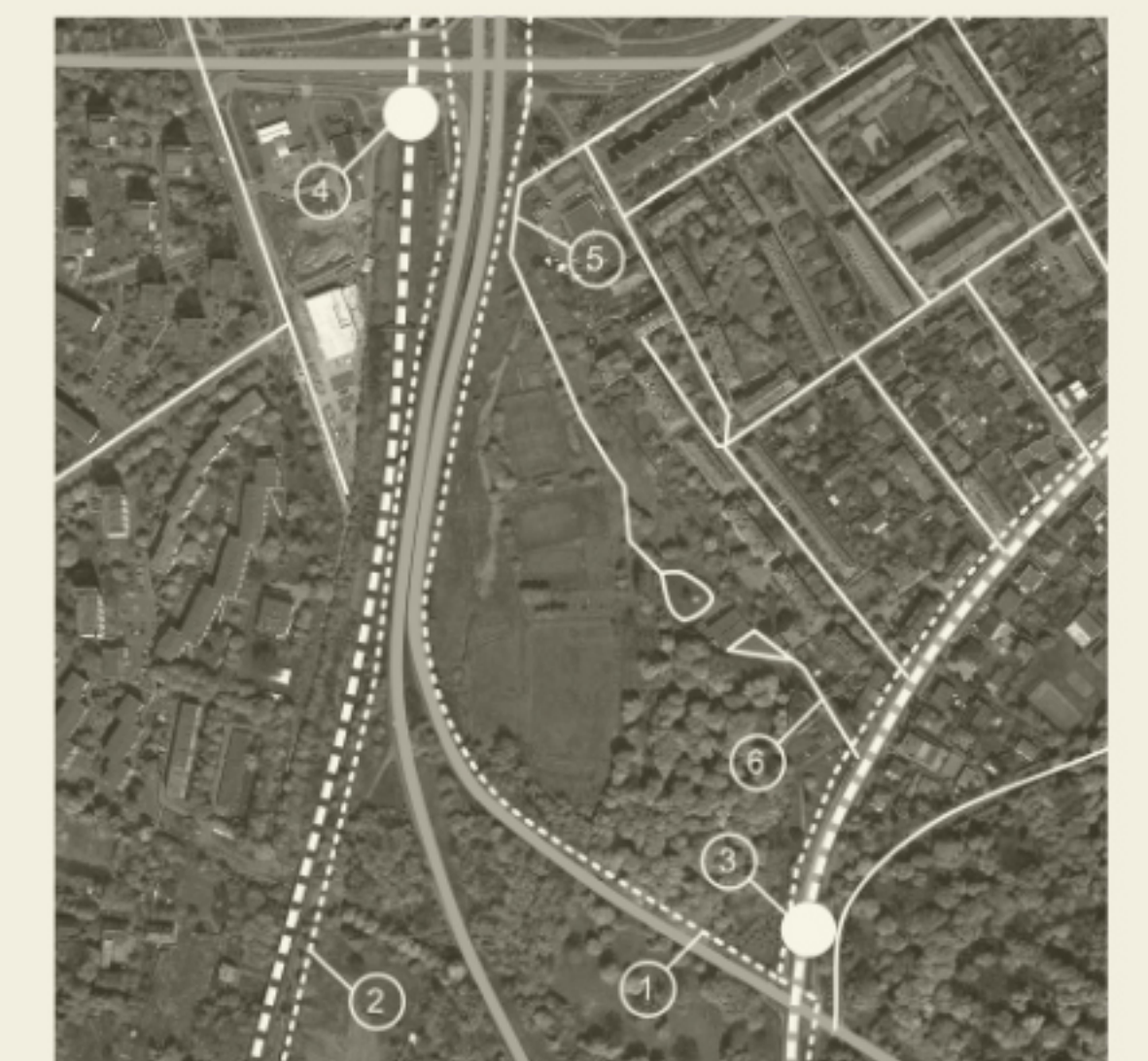
## Analiza terenu i uwarunkowań otoczenia

Teren WTKKF (A) od wschodu graniczy z południową częścią osiedla Winogrody (B). Od południa zamyka go klin zieleni starodrzewu na terenach byłego cmentarza parafialnego (C) za nim znajduje się ul. Winogrody. Od zachodu teren zamknięty jest ulicą (1) Księcia Mieszka I oraz nasypem tramwaju miejskiego - Pestki (2). Za nasypem znajduje się osiedle Winiary (D). Od północy granicząca jest ulica Słowińska (3).



## Komunikacja

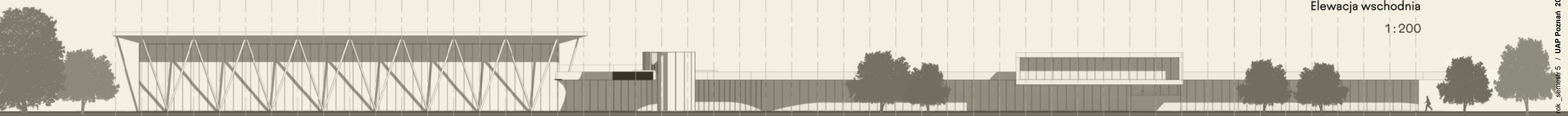
Dojazd do WTKKF od południowego wschodu z ul. Za Cytadela (6) od północy z ulicy Słowińskiej (5). Dojście z przystanków tramwajowych - Pestka (4) na północnym wschodzie oraz (3) z południowego wschodu - przystanek - Armii Poznań. Obok terenu WTKKF przebiega ścieżka rowerowa do centrum z północnych osiedli Poznania (1).





Elewacja wschodnia

1:200



Przekrój A-A

1:200



Rzut parteru

1:200

Zestawienie / funkcja

Parter	Piętro	-1
1. płyta boiska (-1)	16. sala konferencyjna	19. magazyn boiska
2. hol	17. sekretariat	20. obsługa boiska
3. recepcja I	18. kierownik	21. wentylatorownia
4. kafeteria / gastro		22. pomoc medyczna
5. zaplecze toalet widowni		23. szatnia I
6. szatnia samoobsługowa		24. szatnia niepełnosp. I
7. szatnia / obsługa		25. szatnia niepełnosp. II
8. widownia 450 os.		26. szatnia I
9. siłownia		27. szatnia II
10. interbicycle		28. szatnia III
11. gimnastyka/aerobik		29. szatnia trenerów
12. recepcja II		30. pom. tech
13. część socjalna		31. pom. sędziów
14. szatnia odpowiy		32. pom. tech
15. program odnowy		

Rzut piętra

1:200



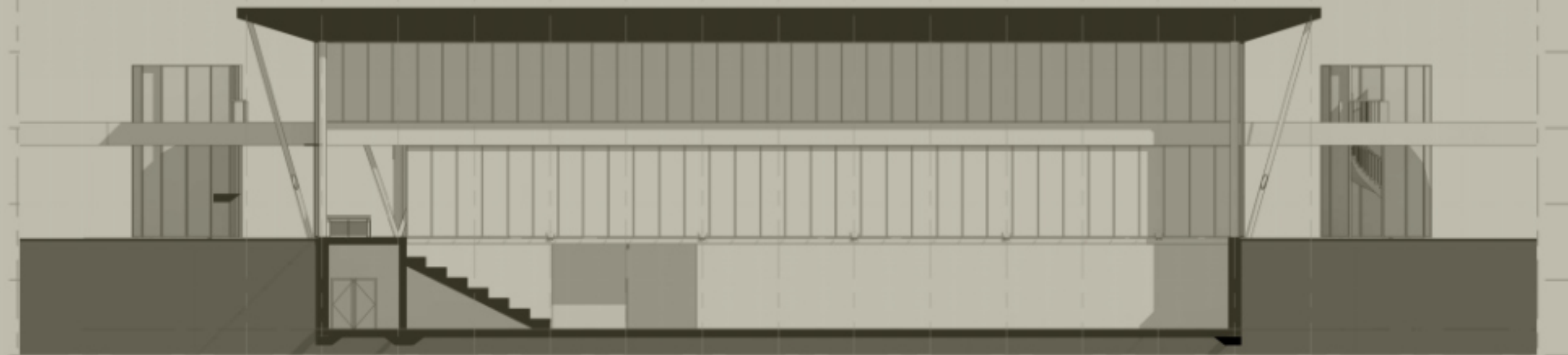
Rzut -1 (hala)

1:200



Przekrój B-B

1:200



17,00m

17,00m

3,3m

3,3m

+10,00

+8,50

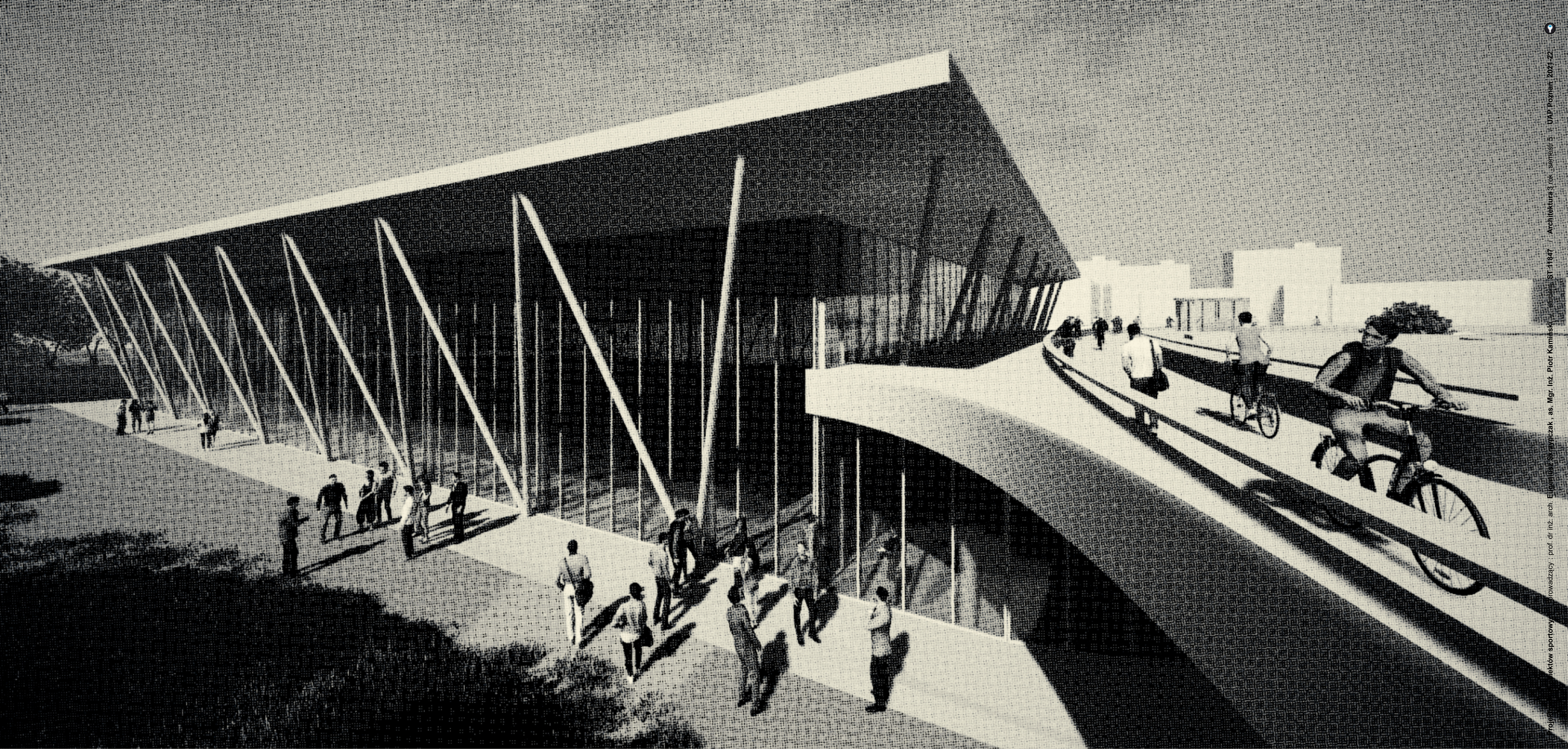
+5,00

+4,00

0,00

-4,00





#### Droga pieszo-rowerowa Winiary - WTKKF - Winogrody

Kładka drogi pieszo-rowerowej ze skarpy we wschodniej części terenu przebiega nad hallem budynku Towarzystwa - dalej nad ul. Mieszka i linią tramwajową Pestki łączy się ze skarpy po stronie Winiar. Budynek hali ostania pole boiska do piłki nożnej od hałasu z ul. Mieszka jak i stanowi osłonę przeciw dominującym wiałom zachodnim. W okresie letnim okap dachu ma ograniczyć bezpośrednie światło słoneczne. Wysunięta krawędź dachu hali może stanowić ochronę przed opadami deszczu dla grających na boisku. Fasada hali z posadzką boiska poniżej terenu ośrodka pozwala na wgląd z zewnątrz i obserwację grających.

#### Dojście do hali i budynku klubowego

Strefa wejścia do hali wraz z wejściem do budynku klubowego zlokalizowana została od wschodniej strony i zwrócona jest frontem do boisk i i terenu wnętrza ośrodka. Była budynek w ten sposób osłania wewnętrzne pola aktywności od hałasu ul. Mieszka jak i silnych wiatrów od strony zachodniej - Winiar. Dach głównej części budynku płynnie łączy się z kładką drogi pieszo-rowerowej z Winiar na Winogrody. Cylindryczna klatka schodowa umożliwia komunikację pieszym z kładki ze strefami wejść w parterze budynku. Rowerzyści mogą dojechać rowerem korzystając ze zjazdu w obrębie skarpy.

#### Wnętrze

Droga dojścia do sal aerobiku, siłowni, interbicycle na poziomie parteru od strony zachodniej budynku klubowego. Stanowi oś komunikacji w poziomie parteru pomiędzy halą, salami do ćwiczeń a częścią odnowy biologicznej w północnej części budynku. Po prawej stronie duży korytarz z szatniami na poziomie -1. W ciągu dnia cała komunikacja w budynku oświetlana jest światłem naturalnym. Dodatkowo otwarcia służą relacjom użytkowników - możliwość kontaktu wzrokowego i werbalnego w aktywnej przestrzeni.

#### Droga pieszo-rowerowa Winiary - WTKKF - Winogrody

Kładka drogi pieszo-rowerowej ze skarpy we wschodniej części terenu przebiega nad hallem budynku Towarzystwa - dalej nad ul. Mieszka i linią tramwajową Pestki łączy się ze skarpy po stronie Winiar (1). Przy budynku można zejść z kładki dwiema zewnętrznymi klatkami schodowymi zamkniętymi w szurowych, zadaszonych cylindrach (4). Budynek hali zamyka układ od południa (2). W kierunku północnym rozwija się parter budynku klubowego towarzystwa (3). Vis a vis hali wejściowego do hali - wygradzone boiska do piłki ręcznej i hokeja na trawie zachowujące stary układ funkcjonalny terenu (5).

