

Działka znajduje się w Poznaniu, przy skrzyżowaniu ulicy Grochowskiej i ulicy Promienistej. Od wschodniej strony z działką sąsiaduje szkoła, natomiast od północnej strony znajdują się boiska. W okolicy przeważa zabudowa domów jednorodzinnych, w pobliżu znajdują się także budynki wielorodzinne. Klinika została zaprojektowana w taki sposób, aby utworzyć jak najwięcej przestrzeni zielonych. Wewnątrz budynku zostało umieszczone zielone patio - miejsce poczekalni/ odpoczynku dla pacjentów, np. pomiędzy zabiegami. Teren przy budynku został zaplanowany jako park, miejsce gdzie można spacerować, usiąść na świeżym powietrzu i odpocząć. Cała działka została otoczona drzewami, po to, aby zapewnić pacjentom większą prywatność i oddzielić przestrzeń kliniki od zgiełku ulicznego.

PLAN ZAGOSPODAROWANIA 1:500

powierzchnia działki	6387,4 m ²	powierzchnia utwardzona	1529,7 m ²	wjazd na działkę, wejście do budynku ▲
powierzchnia zabudowy	1110,8 m ²	powierzchnia biologicznie czynna	3746,9 m ²	droga pożarowa - - - - -



RZUT 1:100

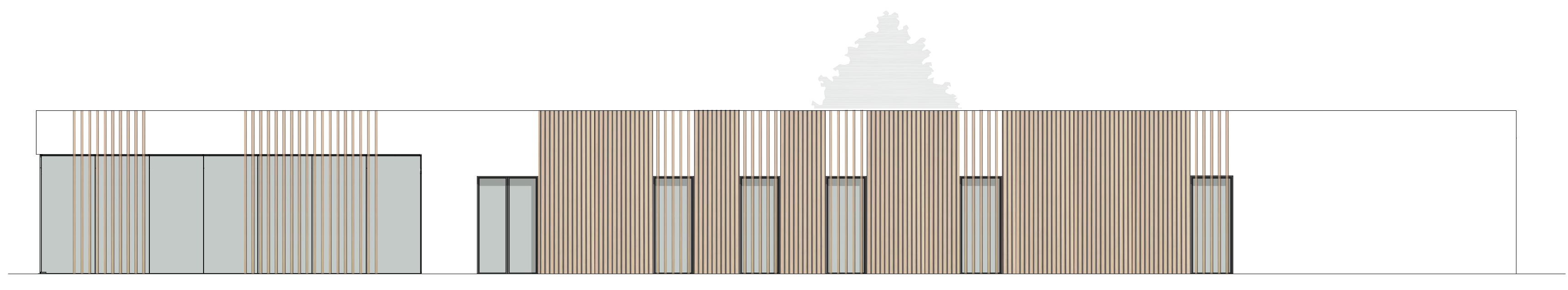


1. sala do ćwiczeń	78 m ²	13. toalety dla pacjentów	23 m ²
2. pomieszczenie dla rehabilitantów	27 m ²	14. gabinet lekarza ogólnego	16,7 m ²
3. przejście dla rehabilitantów / personelu		15. gabinet ortopedy	16,7 m ²
4. sala do masażu rehabilitacyjnego	63 m ²	16. gabinet rehabilitanta (konsultacje)	16,7 m ²
5. toalety + szatnia dla pacjentów idących na masaż	54 m ²	17. gabinet psychologa	16,7 m ²
6. pomieszczenie na bieliznę brudną i czystą	18 m ²	18. szatnia dla pacjentów idących na ćwiczenia na sali lub basenie	81,7 m ²
7. pomieszczenie techniczne	25 m ²	19. przejście dla rehabilitantów / ratownika	
8. pomieszczenie dla sprzętaczek	6,4 m ²	20. pomieszczenie dla ratownika + toaleta	10,3 m ²
9. szatnia na odzież wierzchnią	8,2 m ²	21. zejście do pomieszczenie technicznego	
10. recepcja + poczekalnia	137 m ²	22. strefa basenowa	121,6 m ²
11. pomieszczenie socjalne	20 m ²	23. sala hydroterapii	17,4 m ²
12. toalety + szatnia dla personelu	17,3 m ²	24. patio służące do odpoczynku dla pacjentów	197,8 m ²

ELEWACJE 1:100



elewacja frontowa



elewacja boczna



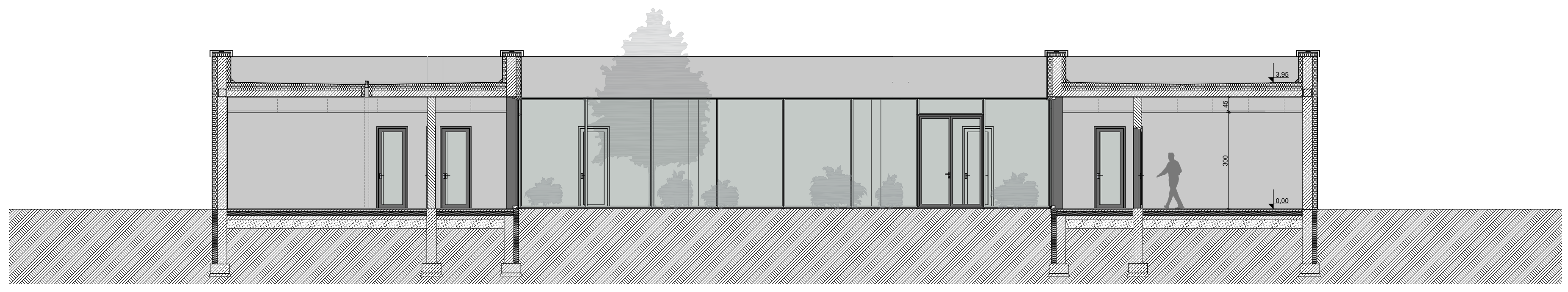
elewacja tylna



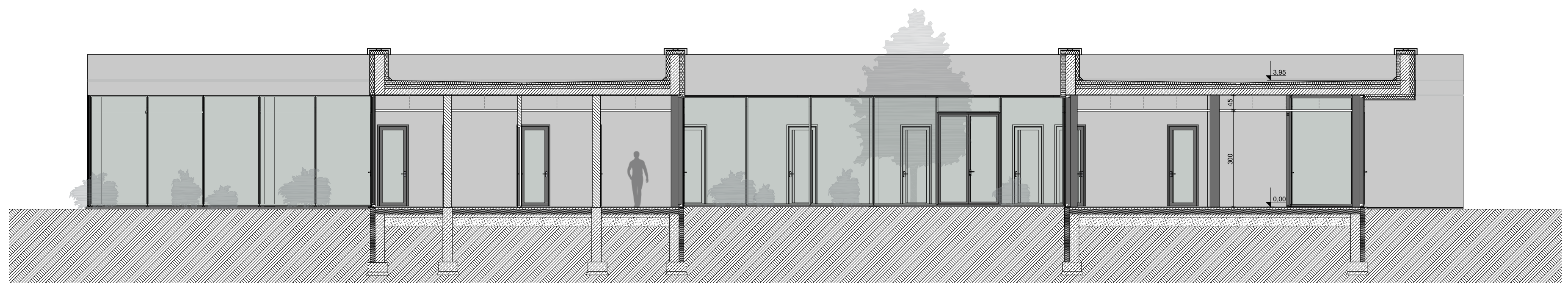
elewacja boczna



PRZEKROJE 1:100



przekrój A-A



przekrój B-B