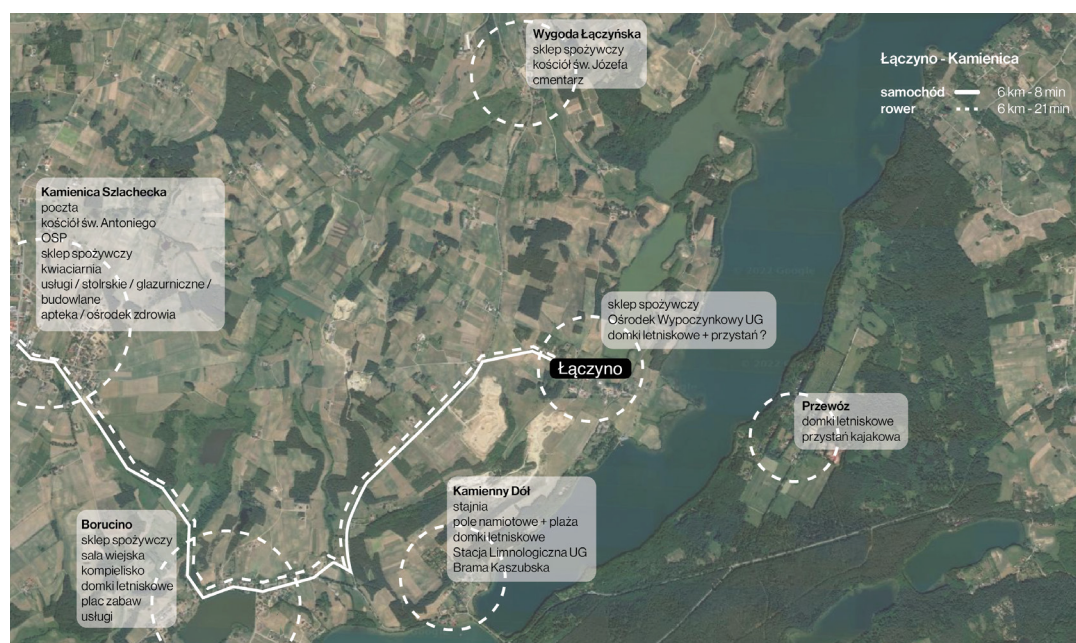
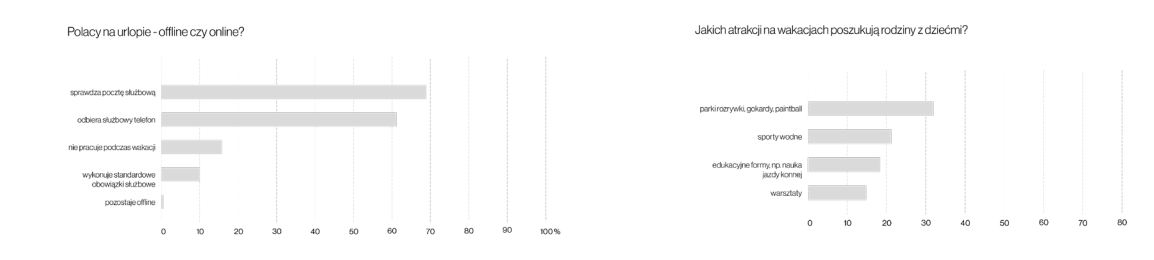
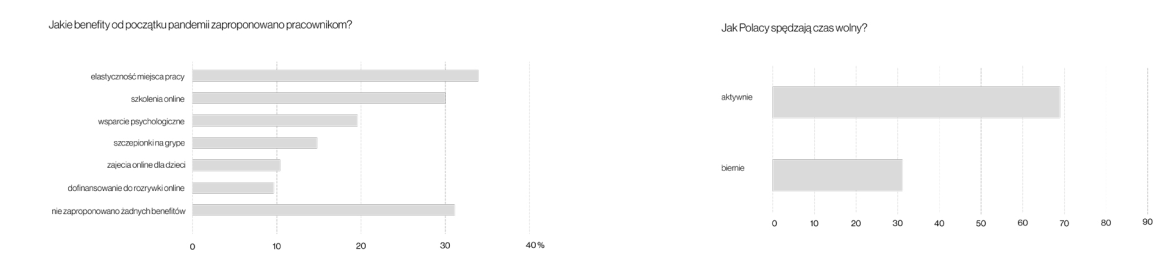
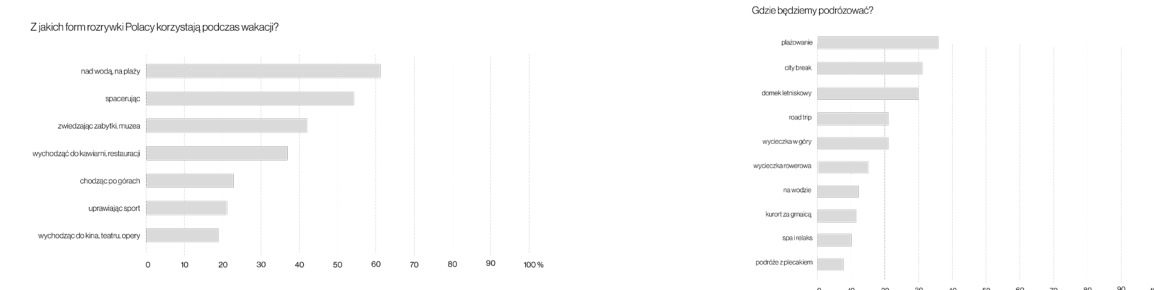
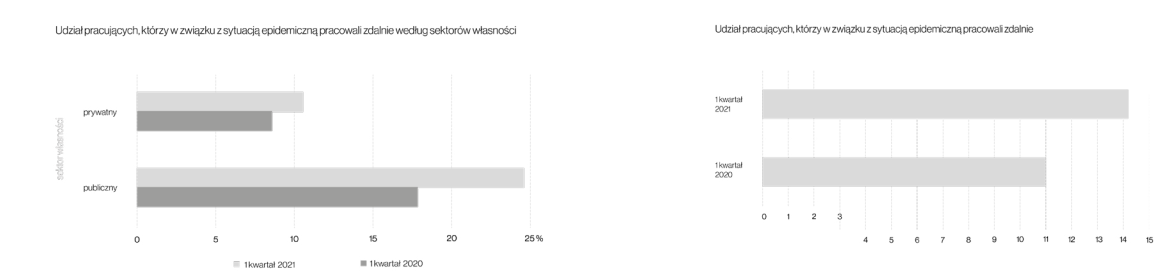


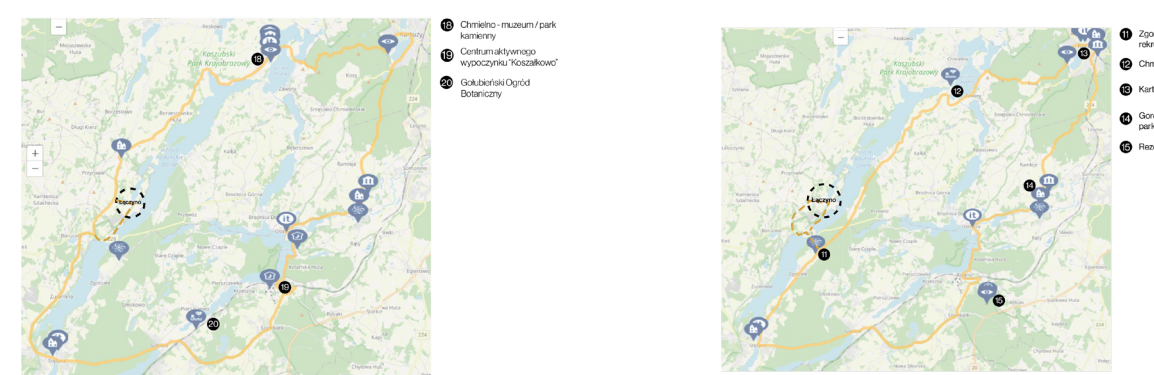
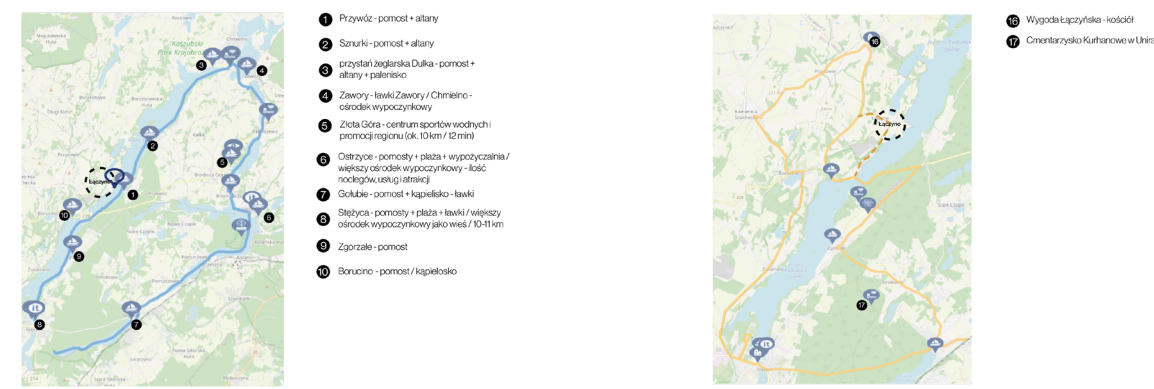
Lokalizacja



Badanie społeczeństwa



Analiza istniejących szlaków



Propozycja włączenia szlaków



SLOW TRAVEL

- zainteresowanie lokalną kulturą oraz produktami
- ekologiczne podejście do podróży
- zainteresowanie nawiązaniem relacji z tubylcami
- podróżowanie lokalnymi środkami transportu lub rowerem/pieszko/kajakiem
- dłuższy pobyt
- harmonia przyrody
- minimalizacja emisji gazów cieplarnianych
- spowolnienie tempa życia
- relaks i próba doświadczenia miejsca za pomocą pięciu zmysłów

WORKATION

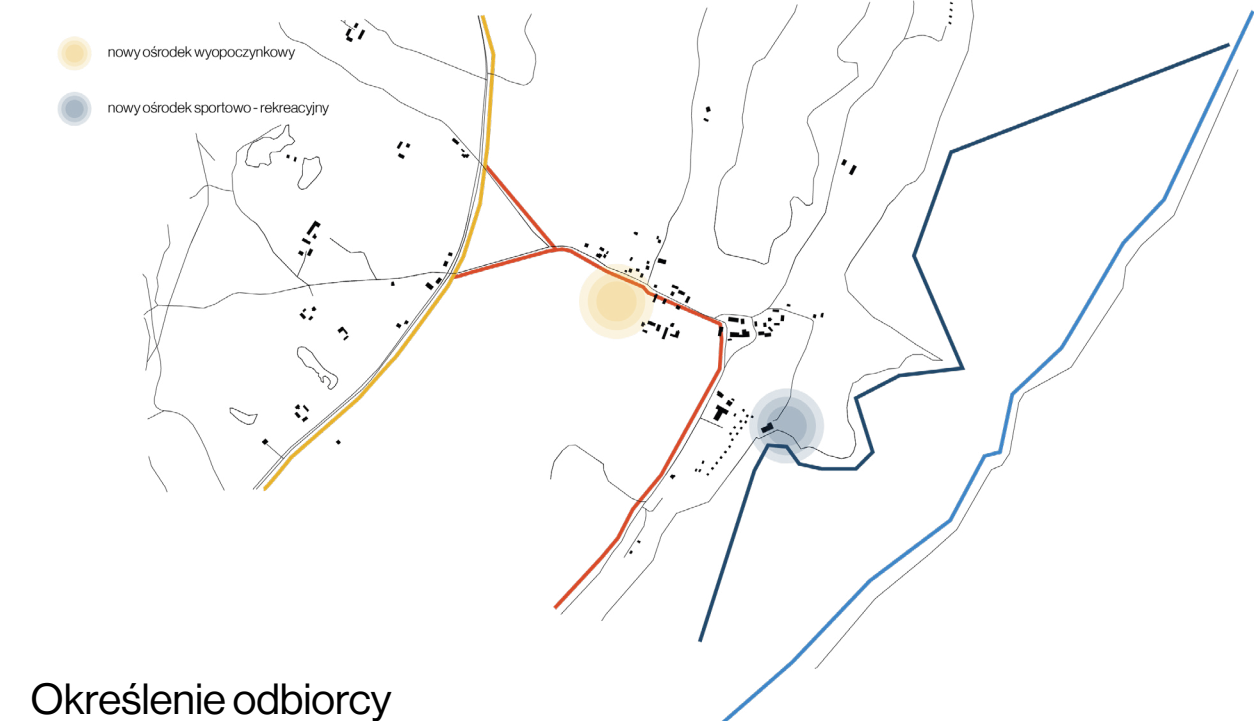
- wycieczki służbowe połączone z wypoczynkiem
- praca w typowo wypoczynkowym miejscu
- dłuższy pobyt
- osoby bez dzieci
- osoby podróżujące samotnie
- osoby, które potrzebują zmiany otoczenia
- potrzeba sportu i natury po wykonanej pracy zdalnej
- wellness

+

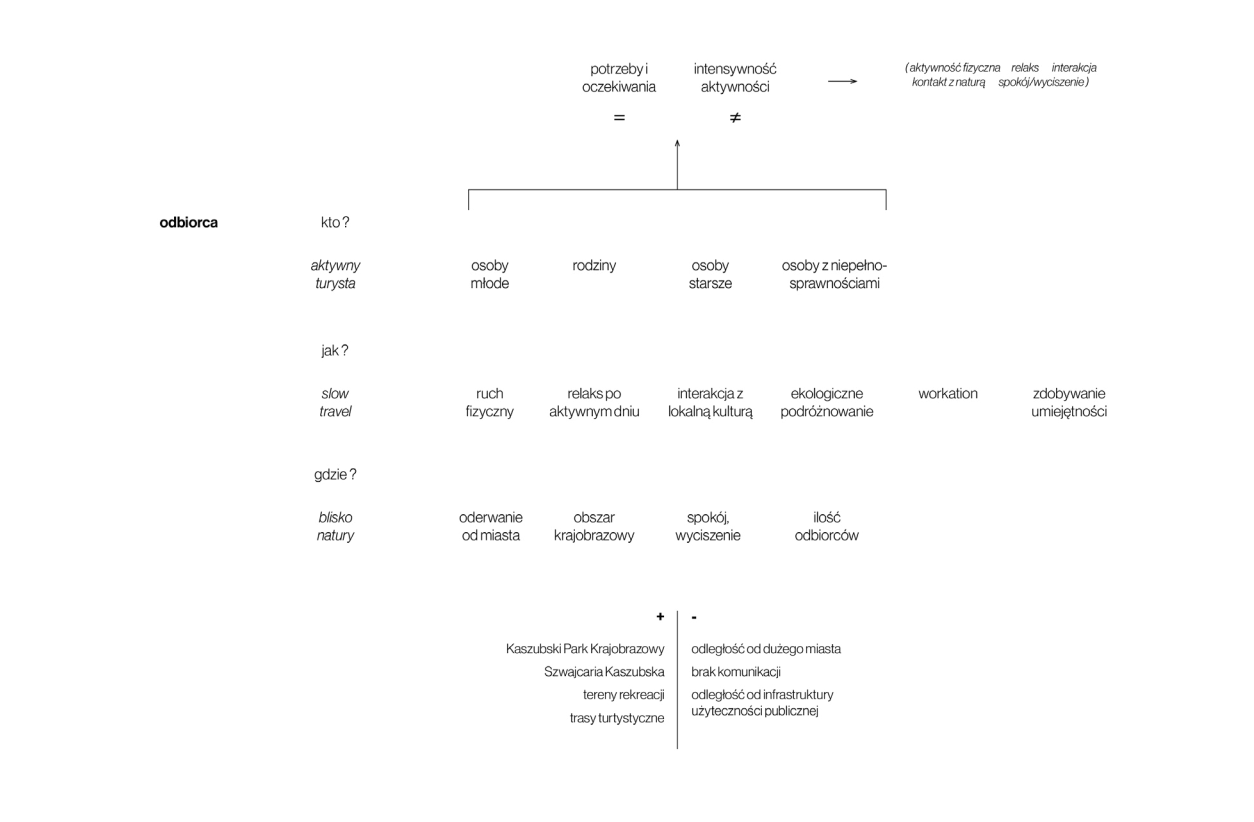
- widok na las
- ścieżki rowerowe
- cisza, spokój
- bliskość restauracji, sklepu
- domy zlokalizowane daleko od siebie (poczucie intymności)
- wypoczynalnia rowerów
- strefa wellness
- bliskość szlaków

-

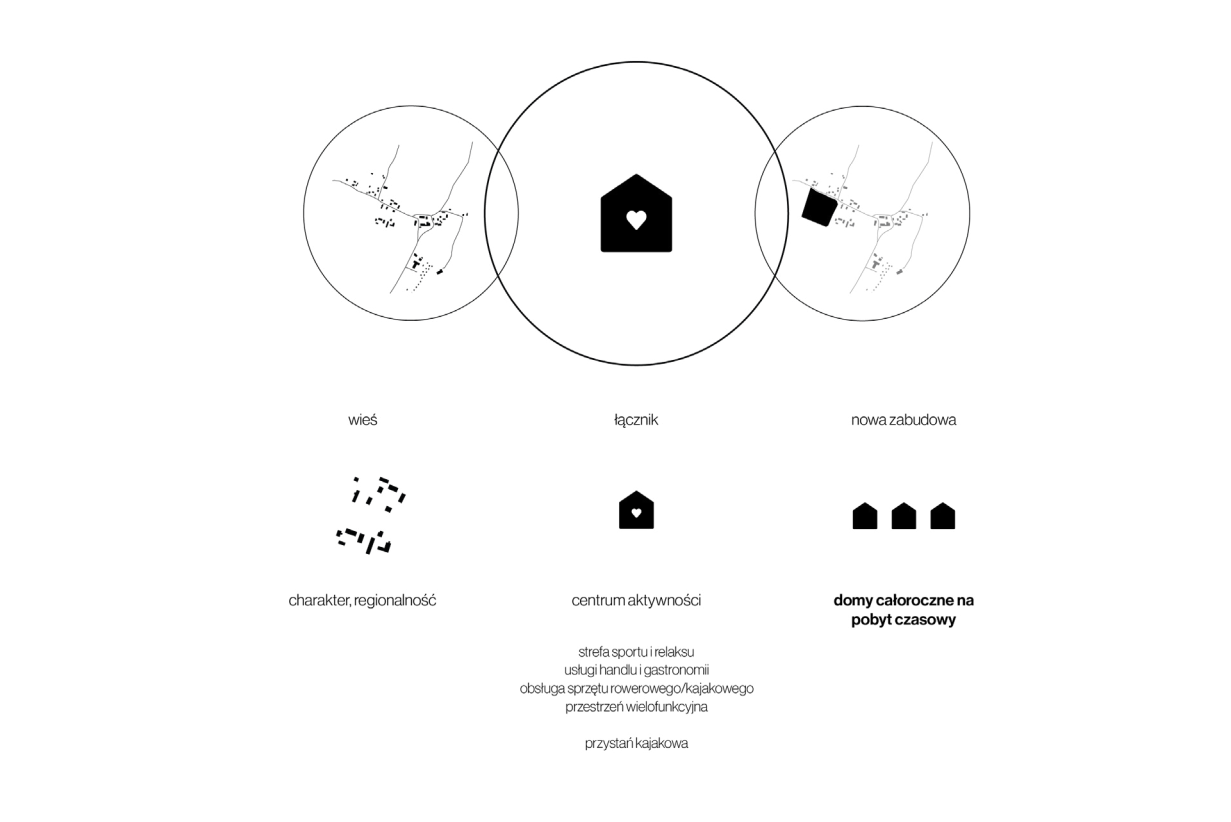
- zły stan drogi dojazdowej
- duża odległość od morza
- lokalizacja z dala od głównych atrakcji
- miejsce nieprzystosowane dla dzieci



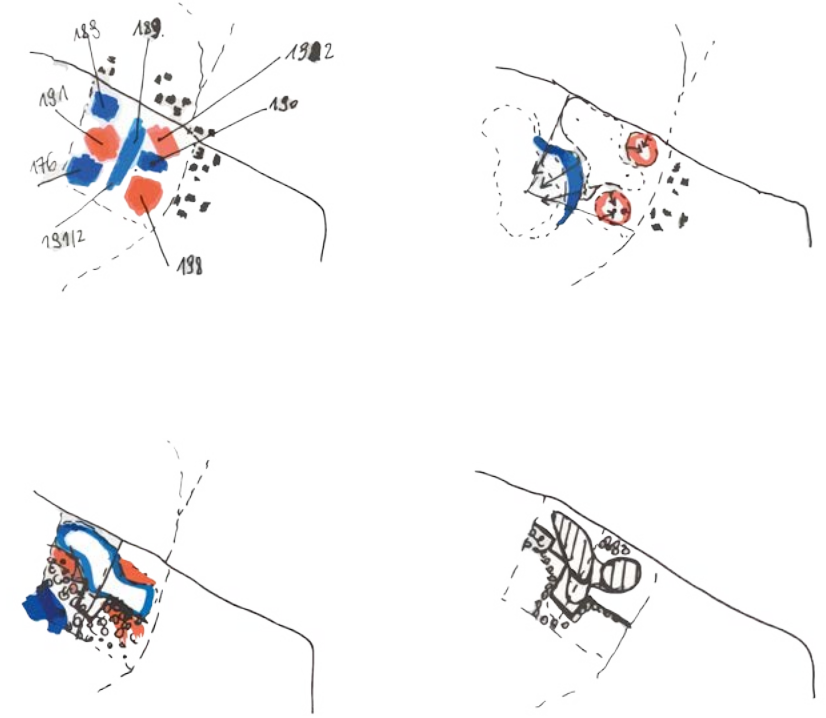
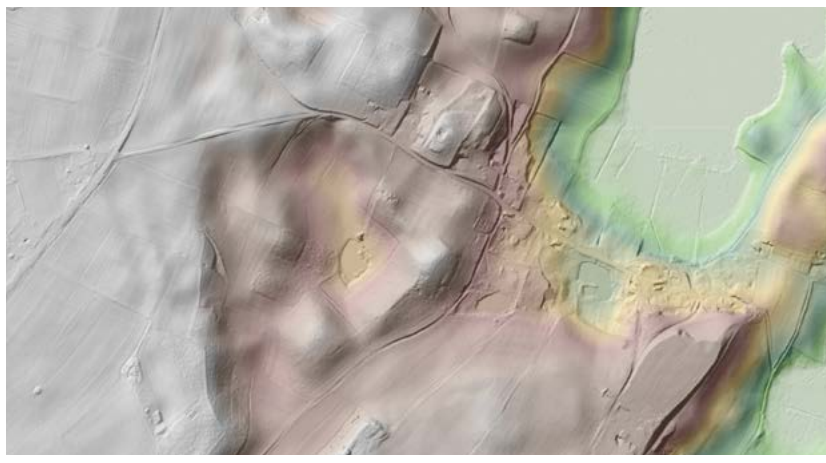
Określenie odbiorcy



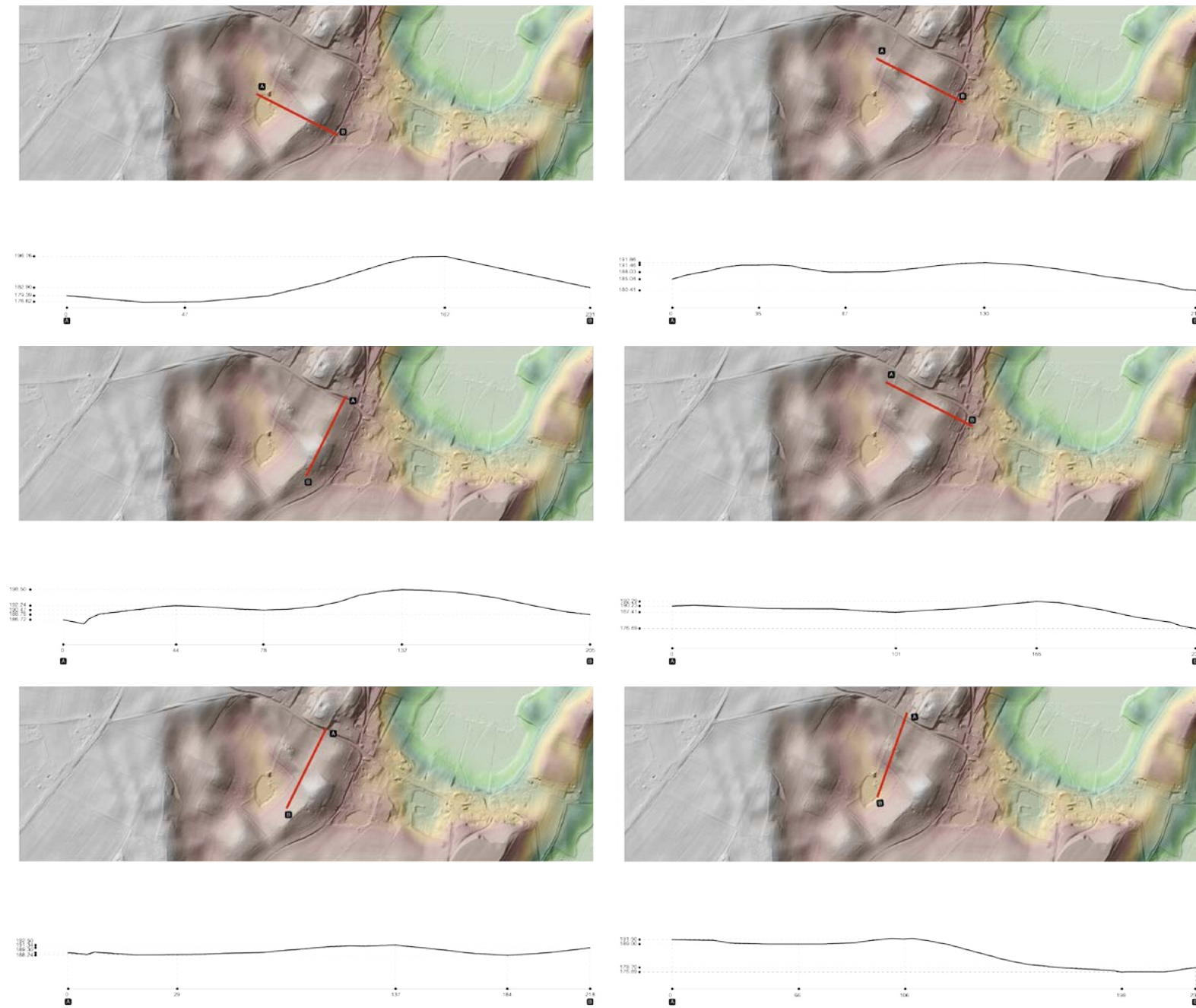
Połączenie nowej zabudowy z istniejącą wsią



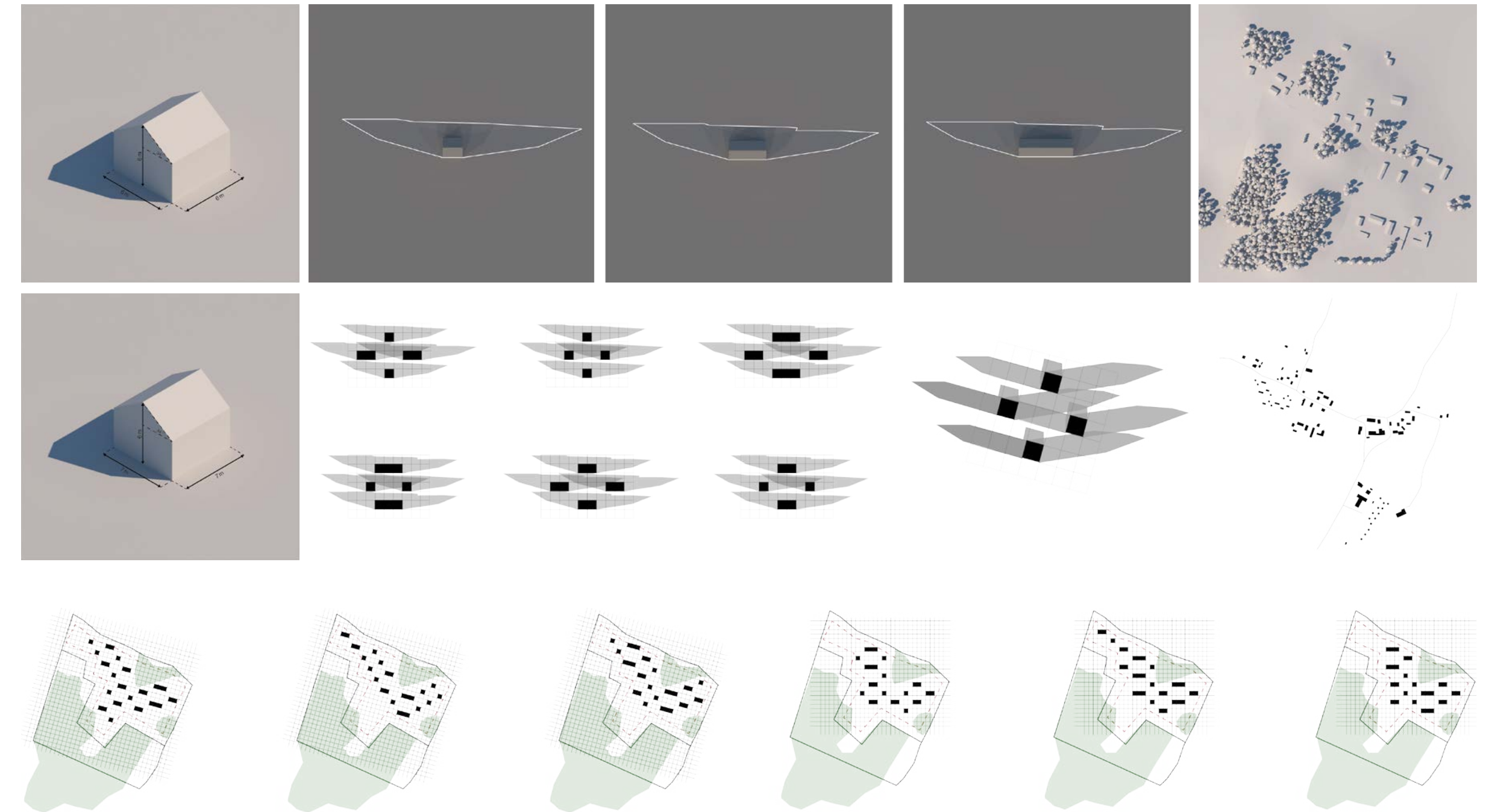
Analiza rzeźby terenu



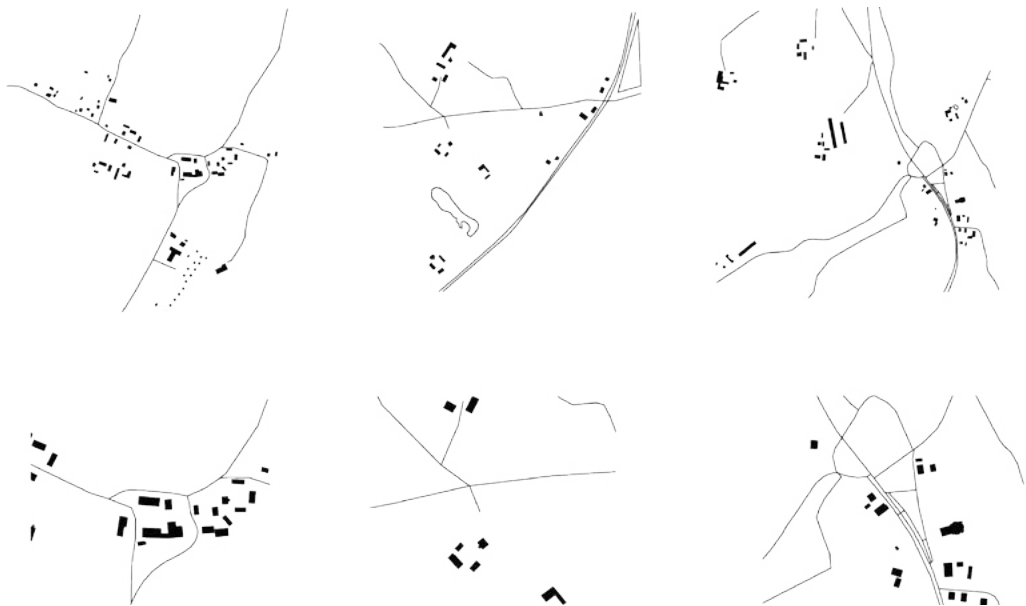
Przekroje terenu



Proces projektowy | Minimalne odległości | Warianty układów



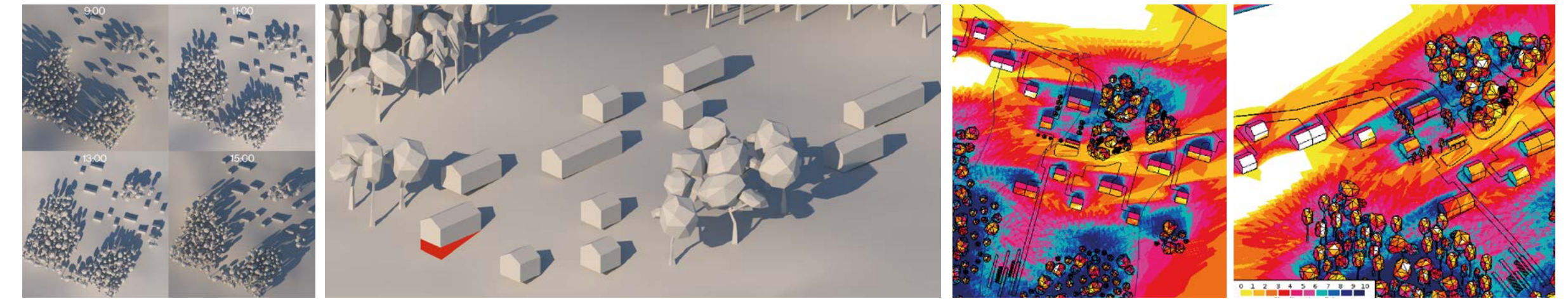
Typologia zabudowy



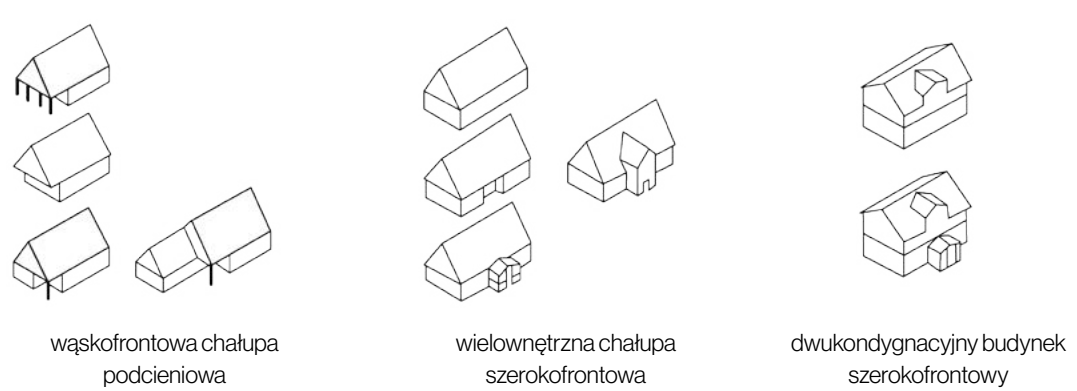
Parametry projektowe



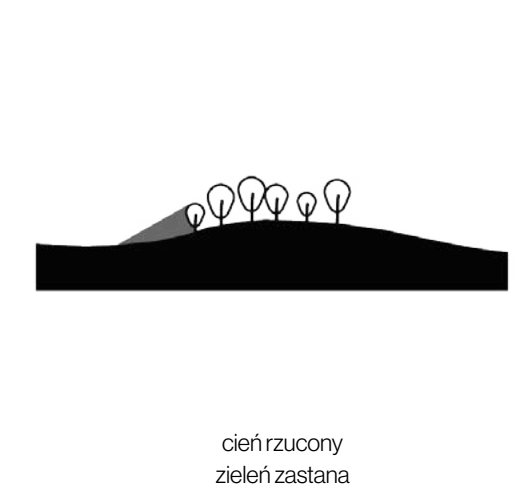
Proces projektowy | Analiza cienia | Rozwój układu



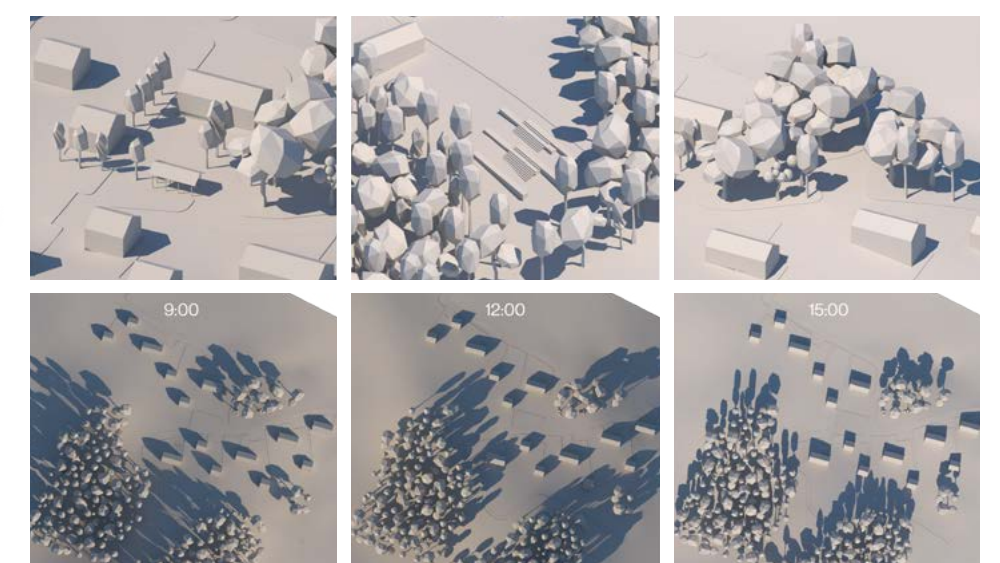
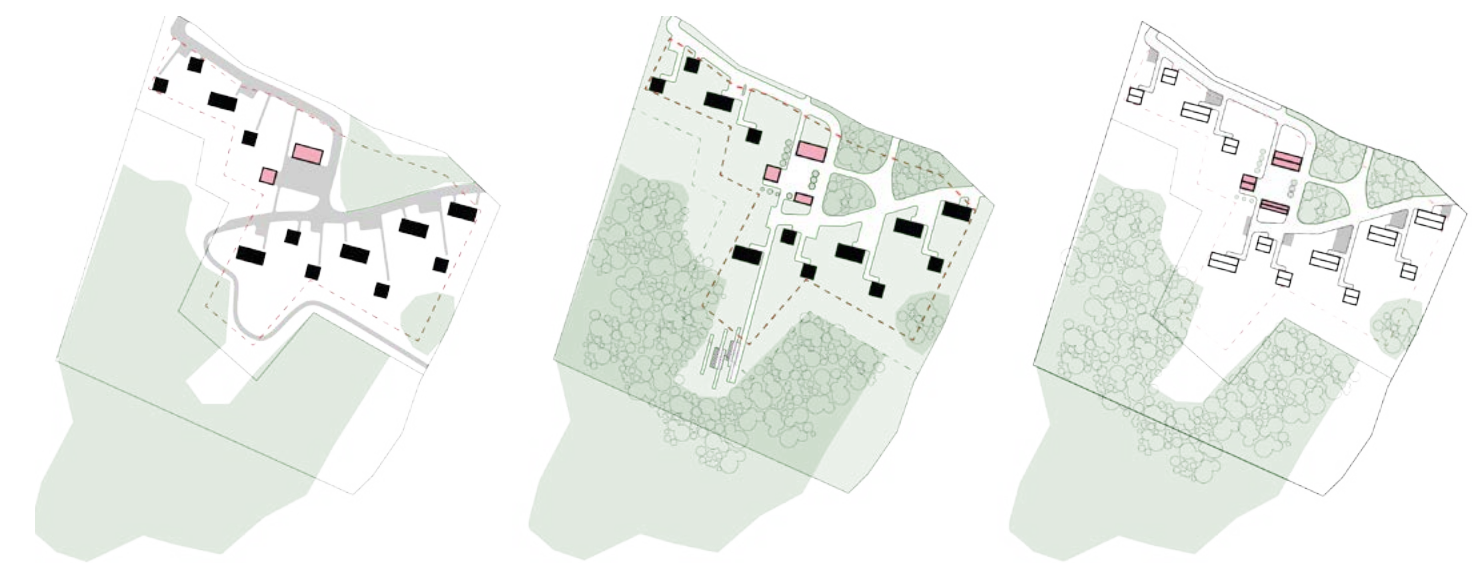
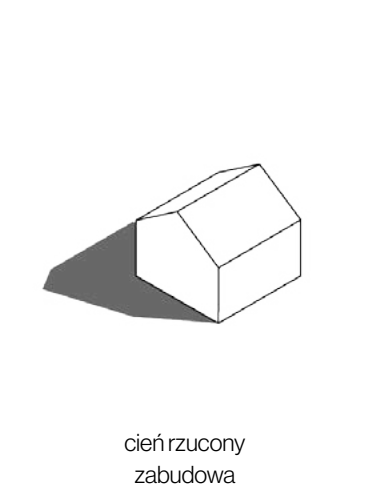
Architektura regionu



ukształcanie terenu



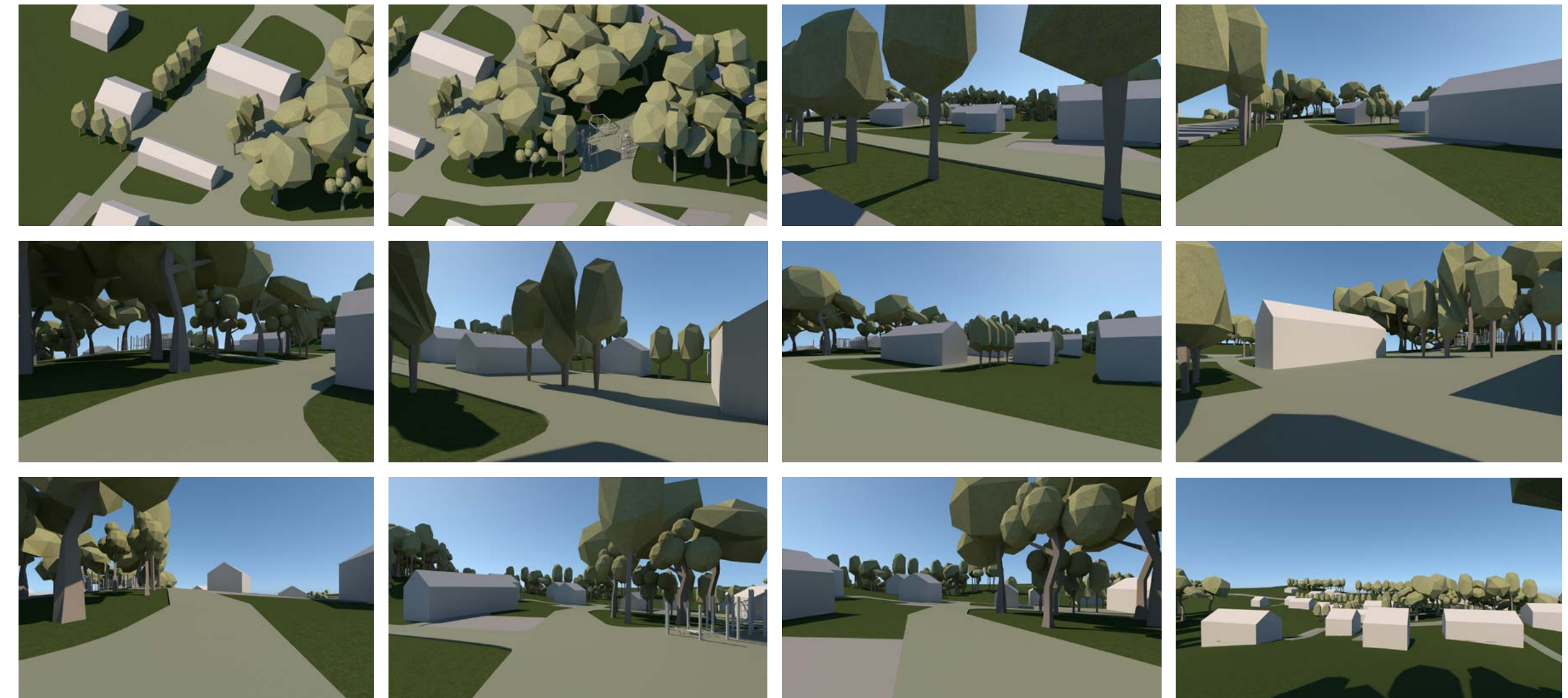
typologia zabudowy - zagroda minimalne odległości



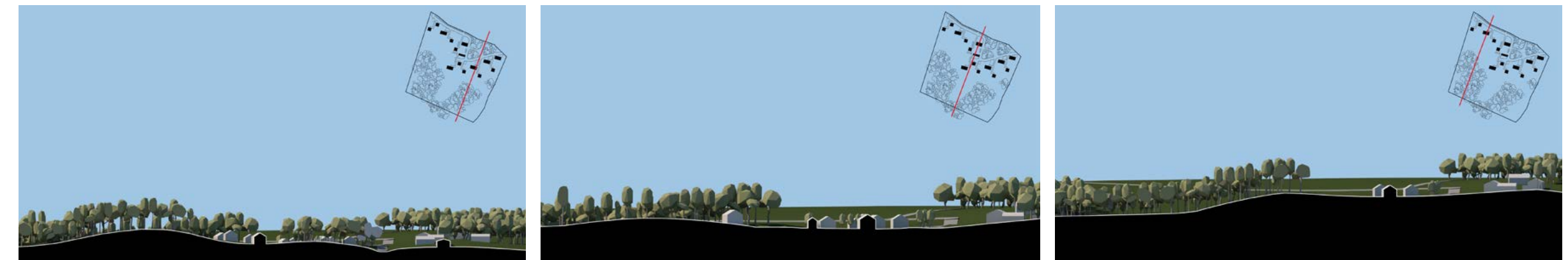
Plan zagospodarowania terenu



Widoki wnetrz



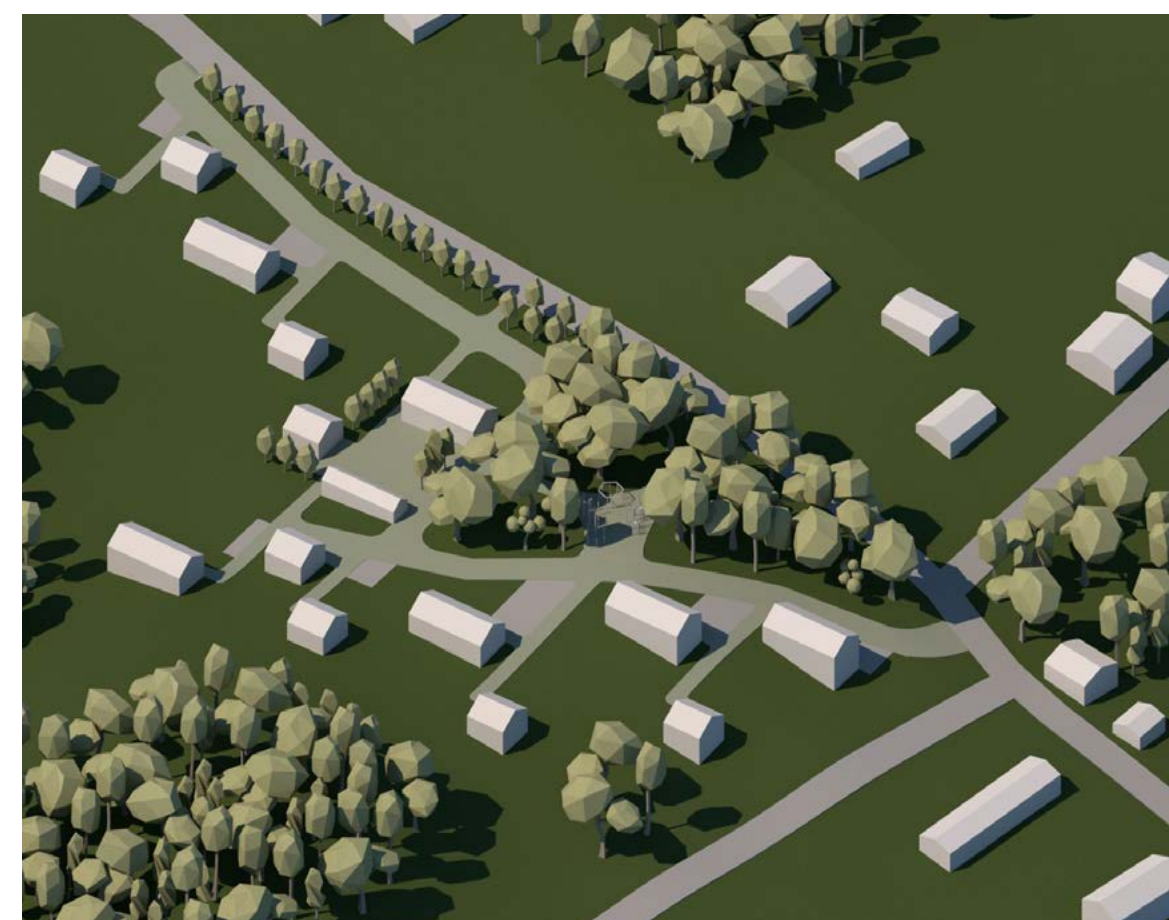
Przekroje terenu



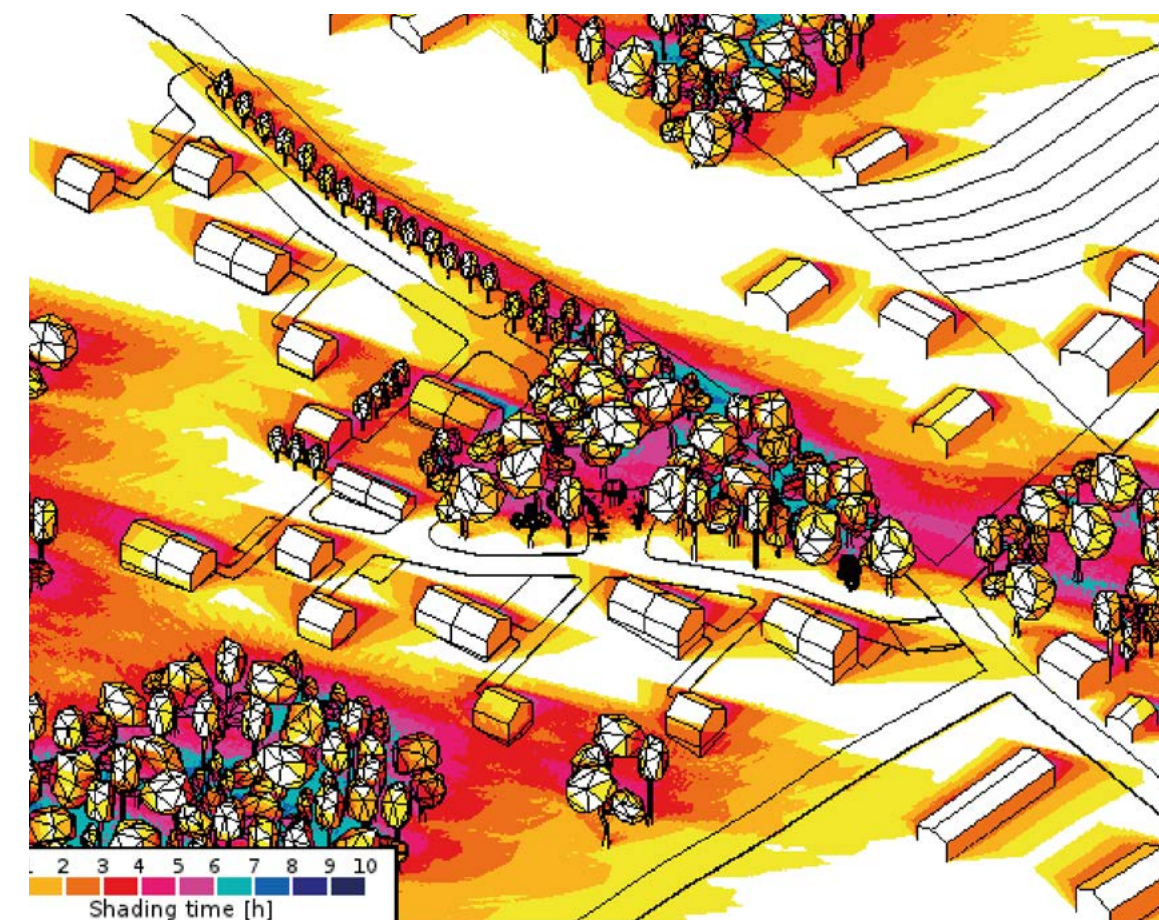
Kontekst wsi



Aksonometria



Analiza zacierania



Rysunek MPZP

